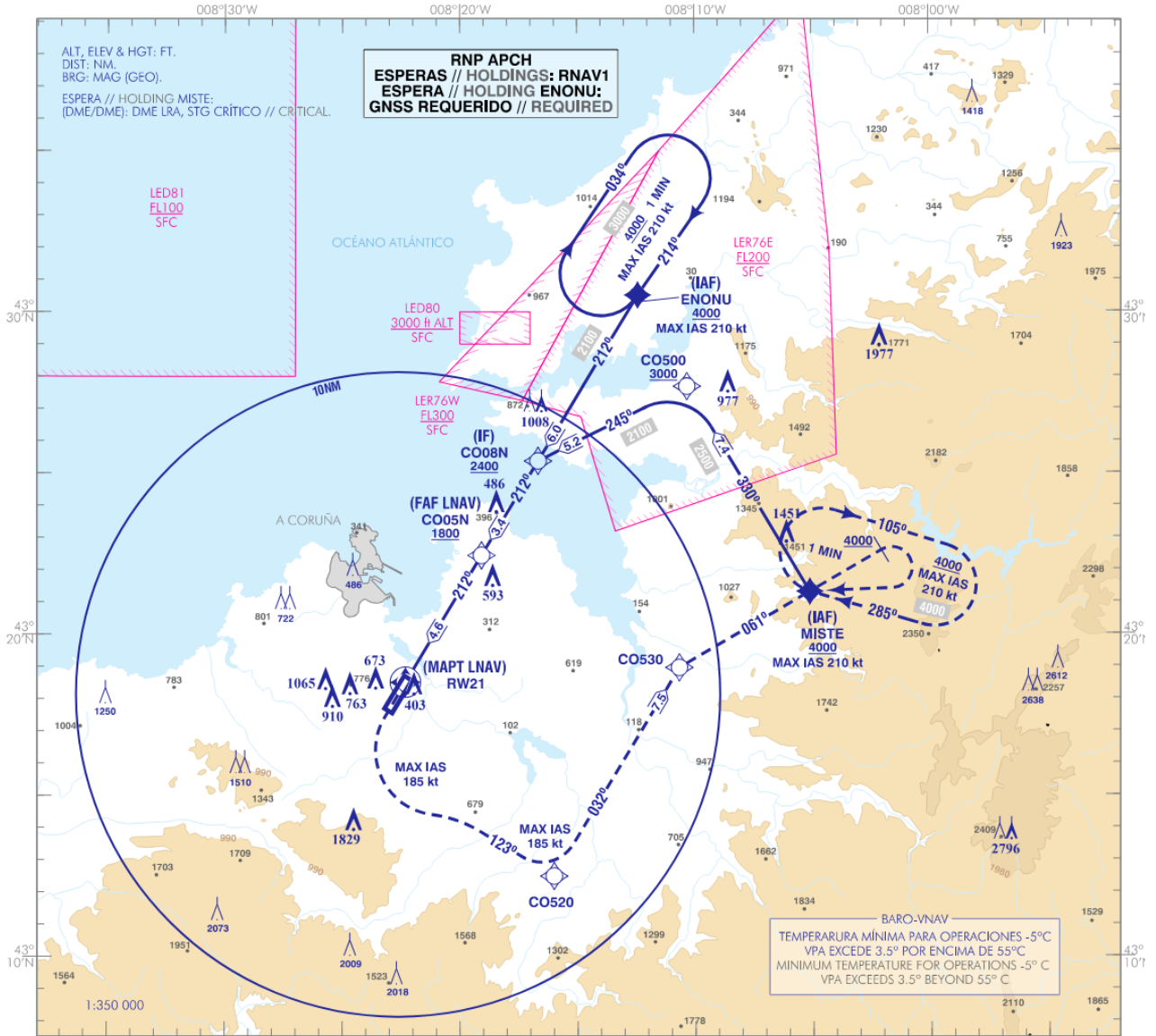


CARTA DE APROXIMACIÓN
POR INSTRUMENTOS-OACI

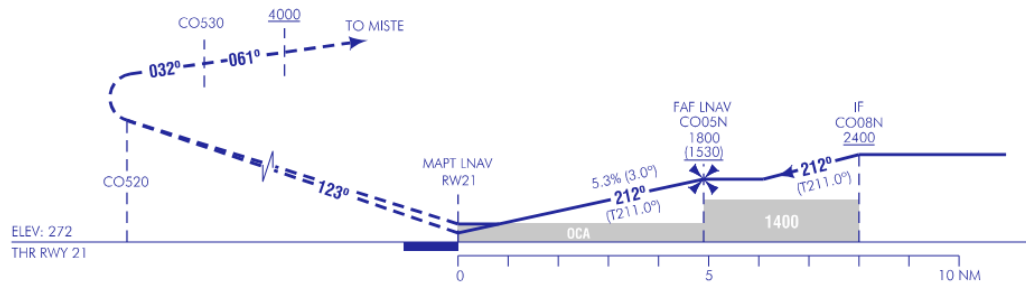
ELEV AD
330 ft
VAR 1°W (2025)

APP 120.200 MHz
TWR 118.305 C
GMC 121.705 C
ATIS 129.005 C

A CORUÑA
RNP W
RWY 21



FRUSTRADA: VIRAR A LA IZQUIERDA (IAS MAX 185 kt) PARA SEGUIR EN CURSO MAGNÉTICO 123° HASTA CO520. VIRAR A LA IZQUIERDA (IAS MAX 185 kt) A CO530. VIRAR A LA DERECHA (IAS MAX 210 kt) PARA SEGUIR CURSO MAGNÉTICO 061° HASTA ALCANZAR 4000. VIRAR A LA DERECHA DIRECTO A MISTE PARA INCORPORARSE A LA ESPERA A 4000.
MISSED APCH: TURN LEFT (MAX IAS 185 kt) TO FOLLOW MAGNETIC COURSE 123° UP TO CO520. TURN LEFT (MAX IAS 185 kt) UP TO CO530. TURN RIGHT (MAX IAS 210 kt) TO FOLLOW MAGNETIC COURSE 061° UNTIL REACH 4000. TURN RIGHT DIRECT TO MISTE TO JOIN THE HOLDING AT 4000.



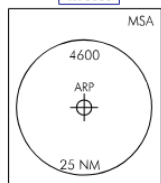
HGT REF ELEV DTHR RWY 21

OCA/H		A	B	C	D
STA	LNAV	(2.5%)		1330 (1060)	
		(4.0%)		1010 (740)	
		(5.0%)		950 (680)	
		(2.5%)	790 (520)	800 (530)	810 (540)
	(4.0%)	740 (470)	750 (480)	760 (490)	770 (500)
	(5.0%)	710 (440)	720 (450)	730 (460)	740 (470)
En circuito (H) sobre Circling (ft) over		330 (1010)	1380 (1060)	2300 (1980)	

GS	kt	80	100	120	140	160	180
FAF-THR:	mins						
FAF-MAPT:	mins						
ROD: 5.3 %	ft/min	430	537	645	752	859	967

ALT/HGT RWY21 FNA												
13	12	11	10	9	8	7	6	5	4	3	2	1
									1620	1290	970	
									(1340)	(1020)	(700)	

LNAV/VNAV RDH 49
TA 6000



NUEVA APROXIMACIÓN
NEW APPROACH

CAMBIOS:
CHANGES:

REQUISITOS DE LA BASE DE DATOS AERONÁUTICA

AERONAUTICAL DATABASE REQUIREMENTS

PROCEDIMIENTOS DE APROXIMACIÓN POR INSTRUMENTOS

INSTRUMENT APPROACH PROCEDURES

RNP W RWY 21

COORDENADAS WAYPOINTS

WAYPOINTS COORDINATES

WPT	COORD
ENONU (IAF)	433031.0N 0081225.3W
CO08N (IF)	432522.5N 0081640.1W
CO05N (FAF LNAV)	432226.9N 0081904.8W
MISTE (IAF)	432119.3N 0080506.7W
CO500	432741.3N 0081019.6W
RW21 (MAPt LNAV)	431830.9N 0082218.8W
CO520	431230.0N 0081600.0N
CO530	431858.0N 0081040.0N
Aproximación final de no precisión (LNAV) - Pendiente (Ángulo de descenso) // Non-precision final approach (LNAV) - Slope (Descent angle)	5.31 % (3.04°)
Aproximación APV Baro VNAV (LNAV/VNAV) - Pendiente (Ángulo de descenso) // APV Baro approach VNAV (LNAV/VNAV) - Slope (Descent angle)	5.31 % (3.04°)

DESCRIPCIÓN TABULAR DEL PROCEDIMIENTO

PROCEDURE TABULAR DESCRIPTION

ENONU (IAF)											
Número de serie	Descriptor de trayectoria	Identificador de punto de recorrido	Sobrevuelo	Curso/derrota °M (°T)	Variación magnética	Distancia (NM)	Dirección de viraje	Altitud (ft)	Velocidad (kt)	VPA/TCH (°/ft)	Especificación de navegación
Serial number	Path Terminator	Waypoint identifier	Fly-over	Course/Track °M (°T)	Magnetic variation	Distance (NM)	Turn direction	Altitude (ft)	Speed (kt)	VPA/TCH (°/ft)	Navigation specification
001	IF	ENONU	-	-	+1.2	-	-	+4000	-210	-	RNP APCH
002	TF	CO08N	-	212 (211.1)	+1.2	6.0	-	+2400	-	-	RNP APCH
003	TF	CO05N	-	212 (211.0)	+1.2	3.4	-	+1800	-	-	RNP APCH
004	TF	RW21	Y	212 (211.0)	+1.2	4.6	-	+321	-	-3.0/49	RNP APCH
005	CF	CO520	-	123 (122.0)	+1.2	-	-	-	-	-	RNP APCH
006	TF	CO530	-	032 (031.0)	+1.2	7.5	-	-	-185	-	RNP APCH
007	CA	-	-	061 (059.8)	+1.2	-	-	+4000	-	-	RNP APCH
008	DF	MISTE	-	-	+1.2	-	R	@4000	-210	-	RNP APCH

MISTE (IAF)											
Número de serie	Descriptor de trayectoria	Identificador de punto de recorrido	Sobrevuelo	Curso/derrota °M (°T)	Variación magnética	Distancia (NM)	Dirección de viraje	Altitud (ft)	Velocidad (kt)	VPA/TCH (°/ft)	Especificación de navegación
Serial number	Path Terminator	Waypoint identifier	Fly-over	Course/Track °M (°T)	Magnetic variation	Distance (NM)	Turn direction	Altitude (ft)	Speed (kt)	VPA/TCH (°/ft)	Navigation specification
001	IF	MISTE	-	-	+1.2	-	-	+4000	-210	-	RNP APCH
002	TF	CO500	-	330 (329.2)	+1.2	7.4	-	+3000	-	-	RNP APCH

MISTE (IAF)

Número de serie	Descriptor de trayectoria	Identificador de punto de recorrido	Sobrevuelo	Curso/derrota °M (°T)	Variación magnética	Distancia (NM)	Dirección de viraje	Altitud (ft)	Velocidad (kt)	VPA/TCH (°/ft)	Especificación de navegación
Serial number	Path Terminator	Waypoint identifier	Fly-over	Course/Track °M (°T)	Magnetic variation	Distance (NM)	Turn direction	Altitude (ft)	Speed (kt)	VPA/TCH (°/ft)	Navigation specification
003	TF	CO08N		245 (243.4)	+1.2	5.2		+2400	-		RNP APCH
004	TF	CO05N	-	212 (211.0)	+1.2	3.4	-	+1800	-	-	RNP APCH
005	TF	RW21	Y	212 (211.0)	+1.2	4.6	-	+321	-	-3.0/49	RNP APCH
006	CF	CO520	-	123 (122.0)	+1.2	-	-	-	-	-	RNP APCH
007	TF	CO530	-	032 (031.0)	+1.2	7.5	-	-	-185	-	RNP APCH
008	CA	-	-	061 (059.8)	+1.2	-	-	+4000	-	-	RNP APCH
009	DF	MISTE	-	-	+1.2	-	R	@4000	-210	-	RNP APCH

**CIRCUITOS DE ESPERA
HOLDING PATTERN**

Descriptor de trayectoria	Identificador de punto de recorrido	Sobrevuelo	Curso/Derrota °M (°T)	Variación magnética	Distancia/Tiempo de alejamiento	Dirección de viraje	Altitud MNM (ft)	Altitud MAX (ft)	Velocidad (kt)	Especificación de navegación
Path terminator	Waypoint identifier	Fly-over	Course/Track °M (°T)	Magnetic variation	Distance/ Outbound time	Turn direction	MNM altitude (ft)	MAX altitude (ft)	Speed (kt)	Navigation specification
HM	ENONU	-	214 (212.9)	+1.2	3.8 NM	R	+4000	-	-210	RNAV1
HM	MISTE	-	285 (284.2)	+1.2	3.8 NM	R	+4000	-	-210	RNAV1