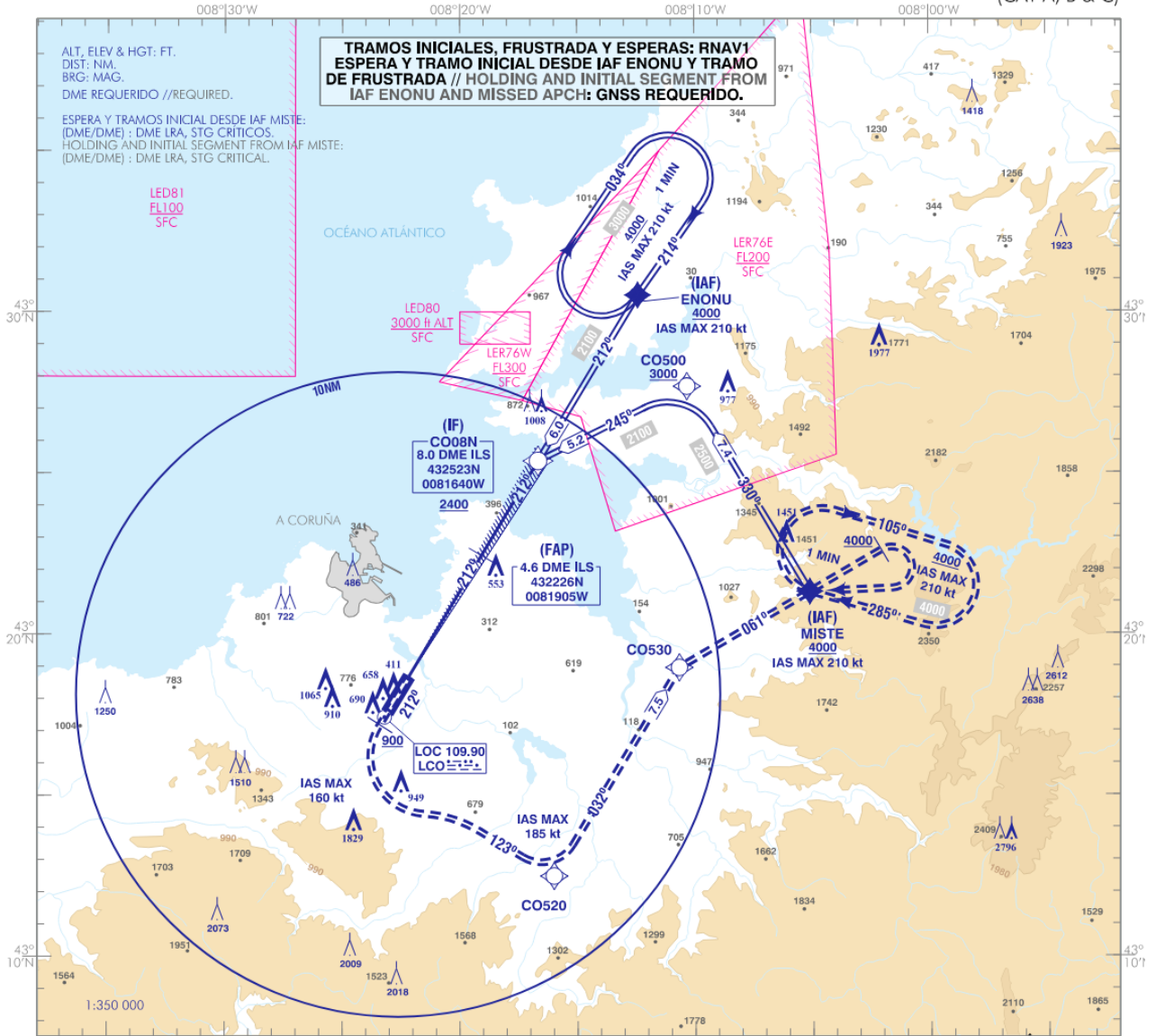


CARTA DE APROXIMACIÓN
POR INSTRUMENTOS-OACI

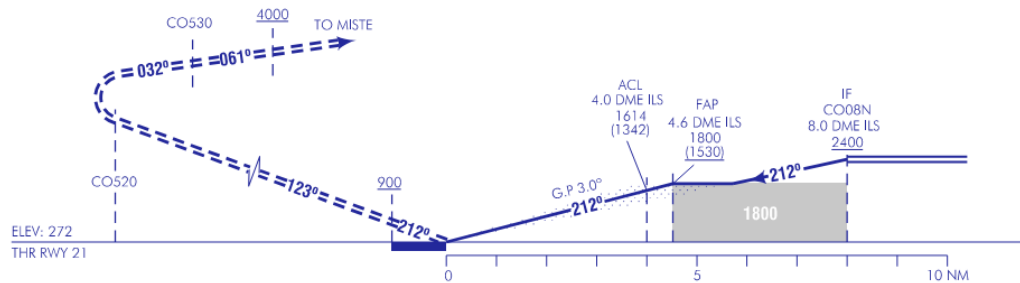
ELEV AD
330 ft
VAR 1°W (2025)

APP 120.200 MHz
TWR 118.305 C
GMC 121.705 C
ATIS 129.005 C

A CORUÑA
ILS Z
RWY 21
(CAT A, B & C)



FRUSTRADA: ASCENDER EN CURSO MAGNÉTICO 212° HASTA 900. VIRAR A LA IZQUIERDA (IAS MAX 160 kt) PARA SEGUIR CURSO MAGNÉTICO 123° HASTA CO520. VIRAR A LA IZQUIERDA (IAS MAX 185 kt) A CO530. VIRAR A LA DERECHA (IAS MAX 210 kt) PARA SEGUIR CURSO MAGNÉTICO 061° HASTA ALCANZAR 4000. VIRAR A LA DERECHA DIRECTO A MISTE PARA INCORPORARSE A LA ESPERA A 4000.
MISSED APCH: CLIMB ON MAGNETIC COURSE 212° TO 900. TURN LEFT (MAX IAS 160 kt) TO FOLLOW MAGNETIC COURSE 123° UP TO CO520. TURN LEFT (MAX IAS 185 kt) UP TO CO530. TURN RIGHT (MAX IAS 210 kt) TO FOLLOW MAGNETIC COURSE 061° UNTIL REACH 4000. TURN RIGHT DIRECT TO MISTE TO JOIN THE HOLDING AT 4000.



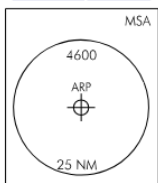
HGT REF ELEV THR RWY 21

STA	OCA/H	A B C D			
		A	B	C	D
En circuito (H) sobre Circling (H) over 330	CAT I 2.5%	702 (431)	714 (443)	722 (451)	
	CAT I 4.0%	593 (322)	605 (334)	613 (342)	
	CAT I 5.0%	566 (295)	578 (307)	586 (315)	
	CAT II 2.5%	(341)	(358)	(370)	
	CAT II 5.0%	(204)	(221)	(233)	
		1230 (910)	1380 (1060)	2300 (1980)	

GS	kt	80	100	120	140	160	180
FAP-THR: 4.6 NM	mins	3:26	2:45	2:17	1:58	1:43	
FAP-MAPT:	mins						
ROD: 5.2 %	ft/min	425	531	637	743	849	

ALT/HGT DME (ILS) FNA									
13	12	11	10	9	8	7	6	5	4
									1620 (1350)
									1290 (1020)
									970 (700)

ILS RDH 54 TA 6000



CAMBIOS:
CHANGES:

NUEVA APROXIMACIÓN
NEW APPROACH

REQUISITOS DE LA BASE DE DATOS AERONÁUTICA

AERONAUTICAL DATABASE REQUIREMENTS

PROCEDIMIENTOS DE APROXIMACIÓN POR INSTRUMENTOS

INSTRUMENT APPROACH PROCEDURES

ILS Z (CAT A,B & C) RWY 21

PUNTO	LAT	LONG	AZIMUT VERDADERO	DISTANCIA DME (NM)
POINT	LAT	LONG	TRUE BEARING	DME DISTANCE (NM)
CO08N (IF)	432522.5N	0081640.1W	030.95° (LOC LCO)	8.00 DME ILS
FAP	432226.2N	0081905.4W	030.95° (LOC LCO)	4.57 DME ILS
Aproximación final de precisión - Pendiente (Ángulo de descenso) Precision final approach - Slope (Descent angle)				5.24% (3.00°)

COORDENADAS WAYPOINTS

WAYPOINTS COORDINATES

WPT	COORD
ENONU (IAF)	433031.0N 0081225.3W
CO08N (IF)	432522.5N 0081640.1W
MISTE (IAF)	432119.3N 0080506.7W
CO500	432741.3N 0081019.6W
CO520	431230.0N 0081600.0N
CO530	431858.0N 0081040.0N

DESCRIPCIÓN TABULAR DEL PROCEDIMIENTO: TRAMO INICIAL Y FRUSTRADA

PROCEDURE TABULAR DESCRIPTION: INITIAL AND MISSED APPROACH SEGMENT

ENONU (IAF)											
Número de serie	Descriptor de trayectoria	Identificador de punto de recorrido	Sobrevuelo	Curso/derrota °M (°T)	Variación magnética	Distancia (NM)	Dirección de viraje	Altitud (ft)	Velocidad (kt)	VPA/TCH (°/ft)	Especificación de navegación
Serial number	Path Terminator	Waypoint identifier	Fly-over	Course/Track °M (°T)	Magnetic variation	Distance (NM)	Turn direction	Altitude (ft)	Speed (kt)	VPA/TCH (°/ft)	Navigation specification
APROXIMACION INICIAL // INITIAL APPROACH											
001	IF	ENONU	-	-	+1.2	-	-	+4000	-210	-	RNAV1
002	TF	CO08N	-	212 (211.1)	+1.2	6.0	-	+2400	-	-	RNAV1
APROXIMACIÓN FRUSTRADA // MISSED APPROACH											
001	CA	-	-	212 (210.9)	+1.2	-	-	+900	-	-	RNAV1
002	CF	CO520	-	123 (122.0)	+1.2	-	-	-	-160	-	RNAV1
003	TF	CO530	-	032 (031.0)	+1.2	7.5	-	-	-185	-	RNAV1
004	CA	-	-	061 (059.8)	+1.2	-	-	+4000	-	-	RNAV1
005	DF	MISTE	-	-	+1.2	-	R	@4000	-210	-	RNAV1

MISTE (IAF)											
Número de serie	Descriptor de trayectoria	Identificador de punto de recorrido	Sobrevuelo	Curso/derrota °M (°T)	Variación magnética	Distancia (NM)	Dirección de viraje	Altitud (ft)	Velocidad (kt)	VPA/TCH (°/ft)	Especificación de navegación
Serial number	Path Terminator	Waypoint identifier	Fly-over	Course/Track °M (°T)	Magnetic variation	Distance (NM)	Turn direction	Altitude (ft)	Speed (kt)	VPA/TCH (°/ft)	Navigation specification
APROXIMACION INICIAL // INITIAL APPROACH											

MISTE (IAF)

Número de serie	Descriptor de trayectoria	Identificador de punto de recorrido	Sobrevuelo	Curso/derrota °M (°T)	Variación magnética	Distancia (NM)	Dirección de viraje	Altitud (ft)	Velocidad (kt)	VPA/TCH (°/ft)	Especificación de navegación
Serial number	Path Terminator	Waypoint identifier	Fly-over	Course/Track °M (°T)	Magnetic variation	Distance (NM)	Turn direction	Altitude (ft)	Speed (kt)	VPA/TCH (°/ft)	Navigation specification
001	IF	MISTE	-	-	+1.2	-	-	+4000	-210	-	RNAV1
002	TF	CO500	-	330 (329.2)	+1.2	7.4	-	+3000	-	-	RNAV1
003	TF	CO08N	-	245 (243.4)	+1.2	5.2	-	+2400	-	-	RNAV1

APROXIMACIÓN FRUSTRADA // MISSED APPROACH

001	CA	-	-	212 (210.9)	+1.2	-	-	+900	-	-	RNAV1
002	CF	CO520	-	123 (122.0)	+1.2	-	-	-	-160	-	RNAV1
003	TF	CO530	-	032 (031.0)	+1.2	7.5	-	-	-185	-	RNAV1
004	CA	-	-	061 (059.8)	+1.2	-	-	+4000	-	-	RNAV1
005	DF	MISTE	-	-	+1.2	-	R	@4000	-210	-	RNAV1

**CIRCUITOS DE ESPERA
HOLDING PATTERN**

Descriptor de trayectoria	Identificador de punto de recorrido	Sobrevuelo	Curso/Derrota °M (°T)	Variación magnética	Distancia/Tiempo de alejamiento	Dirección de viraje	Altitud MNM (ft)	Altitud MAX (ft)	Velocidad (kt)	Especificación de navegación
Path terminator	Waypoint identifier	Fly-over	Course/Track °M (°T)	Magnetic variation	Distance/ Outbound time	Turn direction	MNM altitude (ft)	MAX altitude (ft)	Speed (kt)	Navigation specification
HM	ENONU	-	214 (212.9)	+1.2	3.8 NM	R	+4000	-	-210	RNAV1
HM	MISTE	-	285 (284.2)	+1.2	3.8 NM	R	+4000	-	-210	RNAV1