

# ESPAÑA

AIP-ESPAÑA

## AIS-ESPAÑA

Dirección AFTN: LEANZXTA

Teléfono: +34 913 213 363

E-mail: [ais@enaire.es](mailto:ais@enaire.es)

Web: [www.enaire.es](http://www.enaire.es)

## ENAIRE

### DIVISIÓN DE INFORMACIÓN AERONÁUTICA

c/ Campezo, 1. EDIFICIO 2

Kudos Innovation Campus Las Mercedes

28022 Madrid (ESPAÑA)

SUP 233/25

AIRAC 11-DEC-25

FECHA DE EFECTIVIDAD WEF 22-JAN-26

ENR

SUP 233/25

09FEB26/13FEB26

## AIS-ESPAÑA.- EJERCICIO EAGLE EYE 26-01.

### 1. GENERALIDADES:

El ejercicio EAGLE EYE 26-01 se llevará a cabo entre los días 09 y 13 de febrero de 2026 (ambos inclusive) en el espacio aéreo de FIR/UIR Madrid, delegado a ACC Sevilla en las áreas abajo definidas.

La activación de dichas áreas, así como el establecimiento del horario diario, se realizará mediante la publicación de NOTAM con 30 días de antelación al inicio de las actividades.

La actividad de las áreas reservadas, y su afectación a rutas, se recogerán en los correspondientes NOTAM y AUP/UUP.

Estas áreas tendrán consideración de TRA, excepto aquellas que expresamente especifiquen que son consideradas TSA.

### 2. ÁREAS RESERVADAS:

#### ÁREA LED90A:

LÍMITES LATERALES: los definidos en AIP-ESPAÑA.

LÍMITES VERTICALES: SFC – FL245.

#### ÁREA LED90B:

LÍMITES LATERALES: los definidos en AIP-ESPAÑA.

LÍMITES VERTICALES: SFC – FL245.

#### ÁREA LED90C:

LÍMITES LATERALES: los definidos en AIP-ESPAÑA.

LÍMITES VERTICALES: SFC – FL245.

## ÁREA LED119:

LÍMITES LATERALES: los definidos en AIP-ESPAÑA.

LÍMITES VERTICALES: FL245 – FL460.

## ÁREA LED120:

LÍMITES LATERALES: los definidos en AIP-ESPAÑA.

LÍMITES VERTICALES: los definidos en AIP-ESPAÑA.

## ÁREA LED121 REDUCIDA (LED121RD)

LÍMITES LATERALES:

365527N 0072132W; 361960N 0072130W;

365033N 0064303W; 370537N 0070137W;

370440N 0070732W.

LÍMITES VERTICALES: SFC – FL245.

## ÁREA LED122:

LÍMITES LATERALES: los definidos en AIP-ESPAÑA.

LÍMITES VERTICALES: SFC – FL460.

## ÁREA LED123:

LÍMITES LATERALES: los definidos en AIP-ESPAÑA.

LÍMITES VERTICALES: los definidos en AIP-ESPAÑA.

## ÁREA LED124:

LÍMITES LATERALES: los definidos en AIP-ESPAÑA.

LÍMITES VERTICALES: los definidos en AIP-ESPAÑA.

## ÁREA LED128:

LÍMITES LATERALES: los definidos en AIP-ESPAÑA.

LÍMITES VERTICALES: 6000 ft AMSL – FL460.

## ÁREA LED128 REDUCIDA (LED128RD)

LÍMITES LATERALES:

361418N 0064302W; 361318N 0063760W;

363451N 0063304W; 363555N 0064302W.

LÍMITES VERTICALES: SFC – 6000 ft AMSL.

## ÁREA LED129:

LÍMITES LATERALES: los definidos en AIP-ESPAÑA.

LÍMITES VERTICALES: SFC – FL460.

## CORREDORES DE TRÁNSITO:

### TC - 01 (LETREEC1)

LÍMITES LATERALES:

372050N 0064855W; 372146N 0064323W;

370813N 0064421W; 370903N 0064508W;

370808N 0064919W; 372050N 0064855W.

LÍMITES VERTICALES: FL110 – FL150.

### TC - 02 (LETREEC2)

LÍMITES LATERALES:

372349N 0070228W; 373615N 0064336W;

374042N 0063626W; 372129N 0064310W;

370819N 0064415W; 370856N 0064525W;

370747N 0065121W; 371953N 0065214W;

372349N 0070228W.

LÍMITES VERTICALES: FL270 – FL290.

### TC - 03 (LETREEC3)

LÍMITES LATERALES:

361951N 0060943W; 362119N 0060636W;

361658N 0060345W; 361201N 0060805W;

360917N 0061922W; 361911N 0061656W.

LÍMITES VERTICALES: SFC – 6000 ft AMSL.

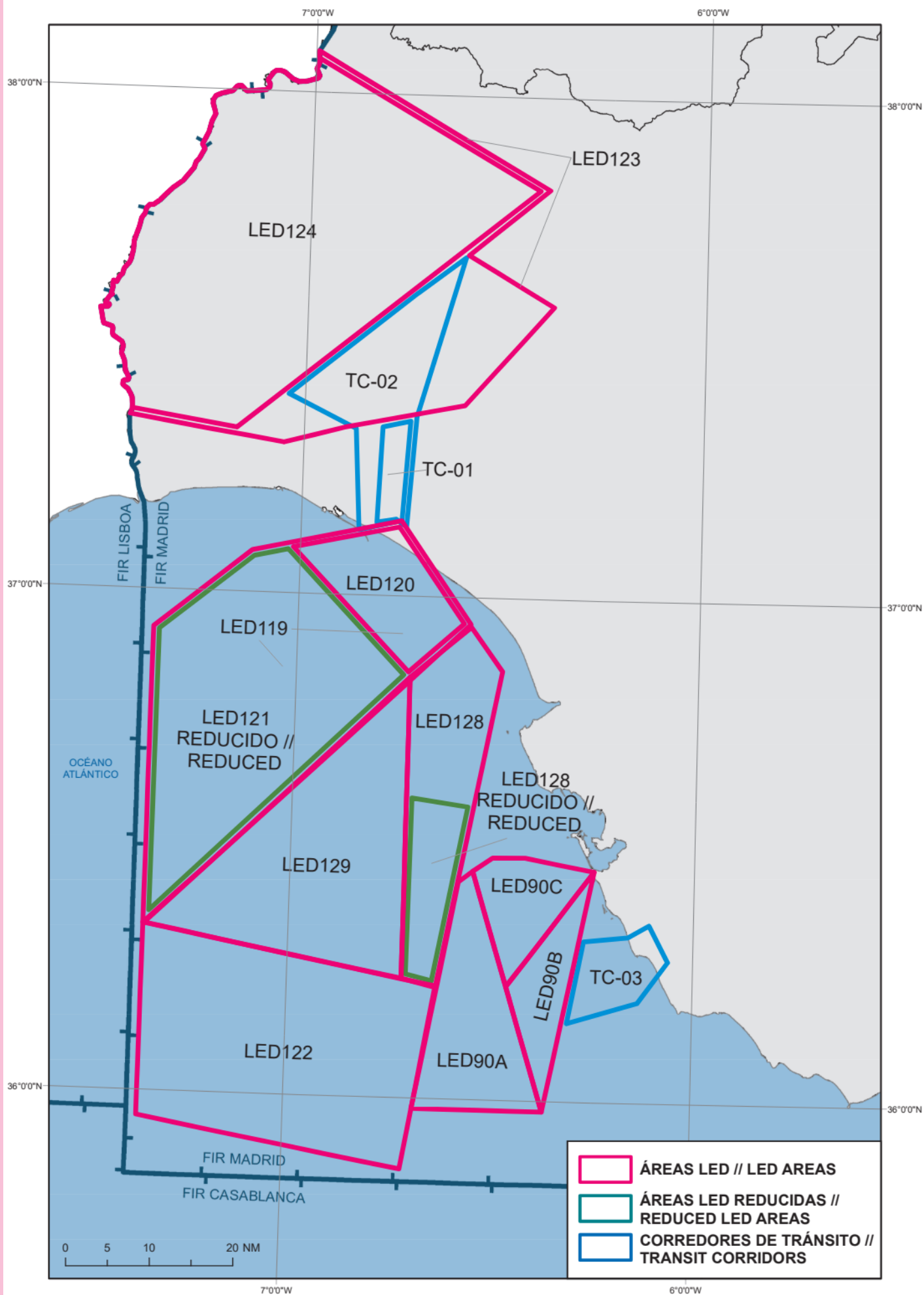
## 3. FBZ (ÁREA DE PROTECCIÓN DEL PLAN DE VUELO):

### CORREDOR DE TRÁNSITO TC-02 (LETREEC2Z):

LÍMITES LATERALES:

372349N 0070228W; 373615N 0064336W;  
374042N 0063626W; 372129N 0064310W;  
370819N 0064415W; 370856N 0064525W;  
370747N 0065121W; 371953N 0065214W;  
372349N 0070228W.

**LÍMITES VERTICALES:** FL265 – FL305.



- SUP 233/25 -