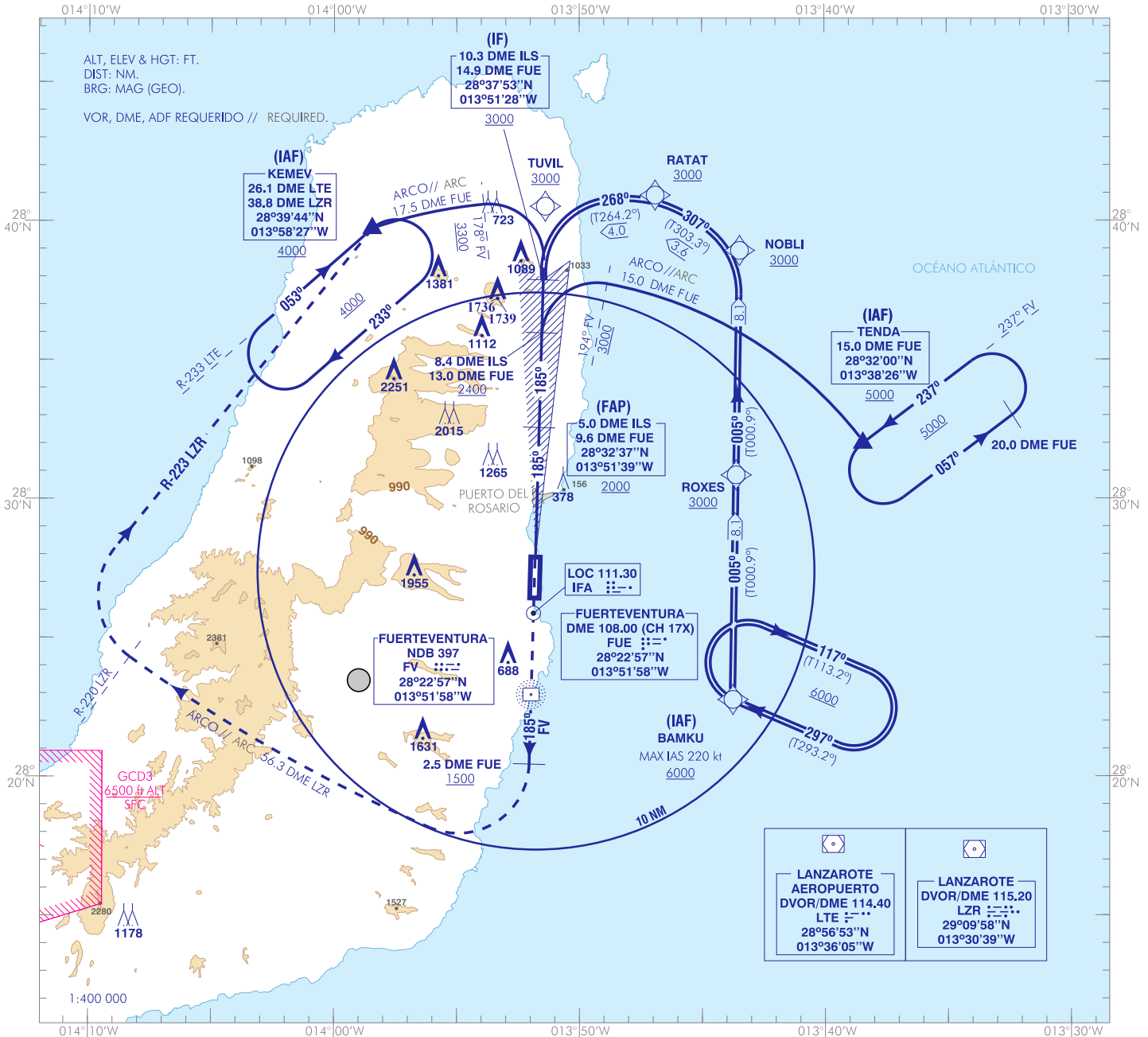


CARTA DE APROXIMACIÓN  
POR INSTRUMENTOS-OACI

ELEV AD  
83  
VAR 4°W (2020)

APP 129.300  
TWR 118.475  
GMC 121.700  
ATIS 118.650

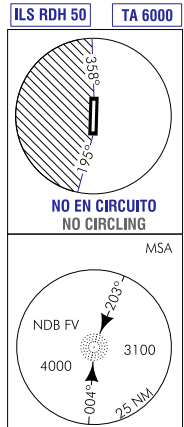
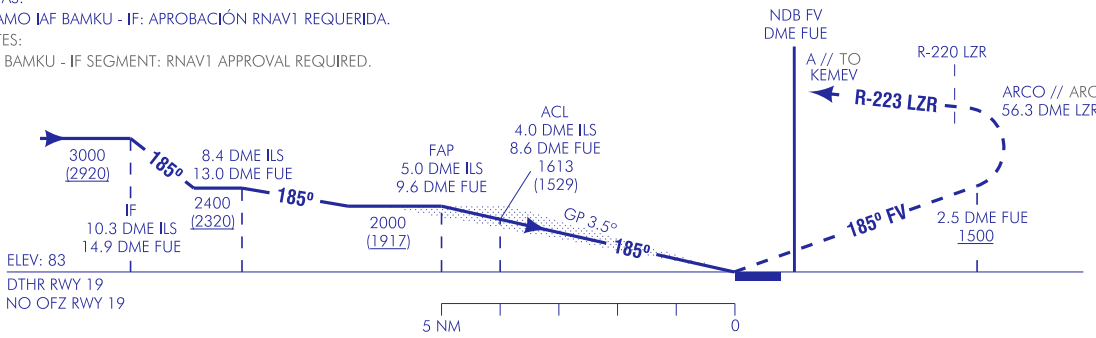
FUERTEVENTURA  
ILS Y  
RWY 19



**FRUSTRADA:** FRUSTRADA: SUBIR EN RUMBO DE PISTA DIRECTO A NDB FV. SEGUIR POR RUTA MAGNÉTICA 185° FV DIRECTO A CRUZAR 2.5 DME FUE A 1500 O SUPERIOR. VIRAR A LA DERECHA PARA SEGUIR ARCO 56.3 DME LZR HASTA R-220 LZR. VIRAR A LA DERECHA PARA SEGUIR R-223 LZR DIRECTO A KEMEV PARA INTEGRARSE A LA ESPERA A 4000.

**MISSED APCH:** CLIMB IN RUNWAY HEADING DIRECT TO NDB FV. FOLLOW MAGNETIC TRACK 185° FV DIRECT TO CROSS 2.5 DME FUE TO 1500 OR ABOVE. TURN RIGHT TO INTERCEPT AND FOLLOW 56.3 DME LZR ARC UNTIL R-220 LZR. TURN RIGHT TO FOLLOW R-223 LZR TRACK TO KEMEV TO JOIN THE HOLDING AT 4000.

- NOTAS:  
- TRAMO IAF BAMKU - IF: APROBACIÓN RNAV1 REQUERIDA.  
NOTES:  
- IAF BAMKU - IF SEGMENT: RNAV1 APPROVAL REQUIRED.



HGT REF ELEV DTHR RWY 19

OCA/H		A	B	C	D
STA	CAT I	519 (436)	531 (448)	539 (456)	550 (467)
	En círculo (H) sobre Circling (H) over 83	1030 (950)	1140 (1060)	1270 (1190)	

GS	kt	80	100	120	140	160	180
FAP-THR: 5.0 NM	mins	3:47	3:01	2:31	2:09	1:53	1:41
FAP-MAPT:	mins						
ROD: 6.0 %	ft/min	488	611	733	855	977	1099

ALT/HGT DME (ILS) FNA												
13	12	11	10	9	8	7	6	5	4	3	2	1
								1990 (1910)	1620 (1530)	1250 (1160)	870 (790)	

CAMBIOS: COORD DVOR EN LUGAR DEL DME, RUMBOS EN CUADRO NO EN CIRCUITO, OBST. CHANGES: COORD DVOR INSTEAD OF DME, HEADINGS IN NO CIRCLING BOX, OBST.

FUERTEVENTURA AD

REQUISITOS DE LA BASE DE DATOS AERONÁUTICA  
 AERONAUTICAL DATABASE REQUIREMENTS

PROCEDIMIENTOS DE APROXIMACIÓN POR INSTRUMENTOS // INSTRUMENT APPROACH PROCEDURES

ILS Y RWY 19

PUNTO POINT	LAT	LONG	AZIMUT VERDADERO TRUE BEARING	DISTANCIA DME DME DISTANCE (NM)
TENDA (IAF)	28°32'00.0"N	013°38'26.4"W	052.85° (FV)	14.96 DME FUE
BAMKU (IAF)	28°22'46.3"N	013°43'44.6"W	091.41° (FV)	7.26 DME FUE
KEMEV (IAF)	28°39'43.6"N	013°58'26.6"W	341.21° (FV)	17.68 DME FUE
IF	28°37'53.1"N	013°51'28.2"W	001.67° (LOC IFA)	10.30 DME ILS
FAP	28°32'36.8"N	013°51'38.7"W	001.67° (LOC IFA)	5.04 DME ILS
Aproximación final de precisión - Pendiente (Ángulo de descenso) // Precision final approach - Slope (Descent angle)				6.03% (3.45°)

COORDENADAS WAYPOINTS // WAYPOINTS COORDINATES

WPT	COORD
BAMKU (IAF)	28°22'46.3"N 013°43'44.6"W
NOBLI	28°38'56.0"N 013°43'27.6"W
RATAT	28°40'55.7"N 013°46'54.1"W
ROXES	28°30'51.2"N 013°43'36.3"W
TUVIL	28°40'31.7"N 013°51'23.0"W

DESCRIPCIÓN TABULAR DEL PROCEDIMIENTO  
 PROCEDURE TABULAR DESCRIPTION

Número de serie Serial number	Descriptor de trayectoria Path Terminator	Identificador de punto de recorrido Waypoint identifier	Sobrevuelo Fly-over	Curso/derrota Course/Track °M (°T)	Variación magnética Magnetic variation	Distancia Distance (NM)	Dirección de viraje Turn direction	Altitud Altitude (ft)	Velocidad Speed (kt)	VPA/TCH (°/ft)	Especificación de navegación Navigation specification
<b>BAMKU (IAF)</b>											
001	IF	BAMKU	-	-	+3.7	-	-	+6000	-220	-	RNAV1
002	TF	ROXES	-	005 (000.9)	+3.7	8.1	-	+3000	-	-	RNAV1
003	TF	NOBLI	-	005 (000.9)	+3.7	8.1	-	+3000	-	-	RNAV1
004	TF	RATAT	-	307 (303.3)	+3.7	3.6	-	+3000	-	-	RNAV1
005	TF	TUVIL	-	268 (264.2)	+3.7	4.0	-	+3000	-	-	RNAV1

CIRCUITOS DE ESPERA // HOLDING PATTERN

Descriptor de trayectoria Path terminator	Identificador de punto de recorrido Waypoint identifier	Sobrevuelo Fly-over	Curso/Derrota Course/Track °M (°T)	Variación magnética Magnetic variation	Distancia/Tiempo de alejamiento Distance/Outbound time	Dirección de viraje Turn direction	Altitud MNM MNM altitude (ft)	Altitud MAX MAX altitude (ft)	Velocidad Speed (kt)	Especificación de navegación Navigation specification
HM	BAMKU	-	297 (293.2)	+3.7	-	R	6000	-	-220	RNAV1