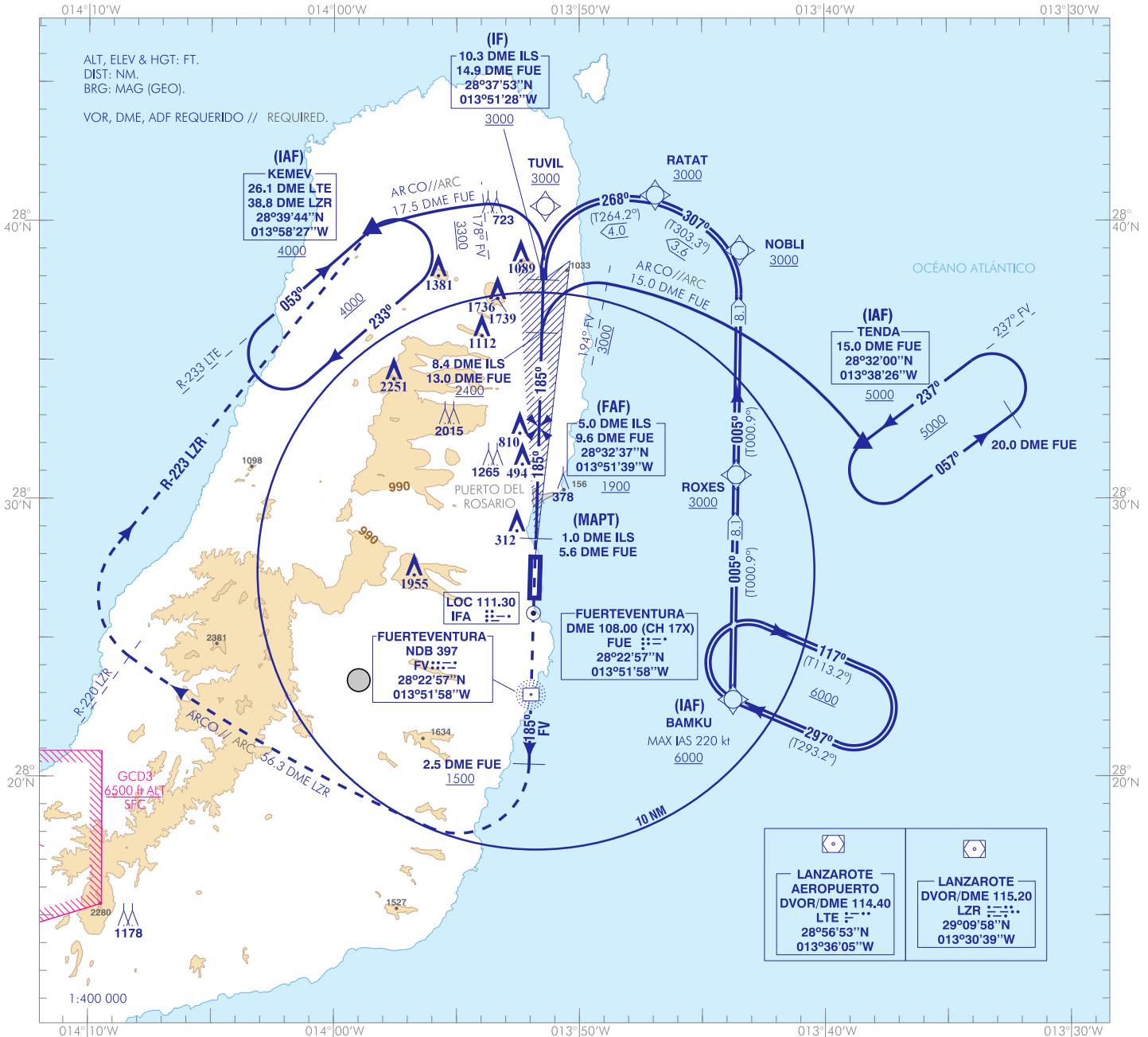


CARTA DE APROXIMACIÓN
POR INSTRUMENTOS-OACI

ELEV AD
83
VAR 4°W (2020)

APP 129.300
TWR 118.475
GMC 121.700
ATIS 118.650

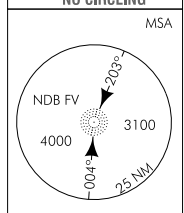
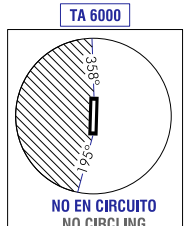
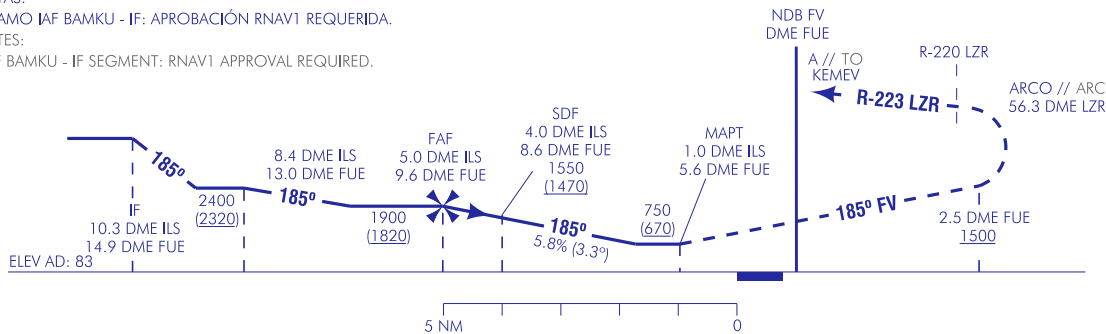
FUERTEVENTURA
LOC Y
RWY 19



FRUSTRADA: FRUSTRADA: SUBIR EN RUMBO DE PISTA DIRECT A NDB FV. SEGUIR POR RUTA MAGNÉTICA 185° FV DIRECTO A CRUZAR 2.5 DME FUE A 1500 O SUPERIOR. VIRAR A LA DERECHA PARA SEGUIR ARCO 56.3 DME LZR HASTA R-220 LZR. VIRAR A LA DERECHA PARA SEGUIR R-223 LZR DIRECTO A KEMEV PARA INTEGRARSE A LA ESPERA A 4000.

MISSED APCH: CLIMB IN RUNWAY HEADING DIRECT TO NDB FV. FOLLOW MAGNETIC TRACK 185° FV DIRECT TO CROSS 2.5 DME FUE TO 1500 OR ABOVE. TURN RIGHT TO INTERCEPT AND FOLLOW 56.3 DME LZR ARC UNTIL R-220 LZR. TURN RIGHT TO FOLLOW R-223 LZR TRACK TO KEMEV TO JOIN THE HOLDING AT 4000.

- NOTAS:
- TRAMO IAF BAMKU - IF: APROBACIÓN RNAV1 REQUERIDA.
NOTES:
- IAF BAMKU - IF SEGMENT: RNAV1 APPROVAL REQUIRED.



HGT REF ELEV AD		A	B	C	D
OCA/H	2.5%		750 (670)		
	STA				
En circuito (H) sobre Circling (H) over		1030 (950)	1140 (1060)	1270 (1190)	

GS	kt	80	100	120	140	160	180
FAF-THR:	min:s						
FAF-MAPT:	min:s	NO AUTORIZADO EL CRONOMETRAJE // TIMING NOT AUTHORIZED					
ROD: 5.8 %	ft/min	467	584	701	818	935	1052

ALT/HGT DME (ILS) FNA												
13	12	11	10	9	8	7	6	5	4	3	2	1
								1890 (1810)	1540 (1460)	1190 (1110)	840 (760)	

CAMBIOS: COORD DVOR EN LUGAR DEL DME, RUMBOS EN CUADRO NO EN CIRCUITO, CUADRO GS, OBST. CHANGES: COORD DVOR INSTEAD OF DME, HEADINGS IN NO CIRCLING BOX, GS BOX, OBST.

FUERTEVENTURA AD

REQUISITOS DE LA BASE DE DATOS AERONÁUTICA
 AERONAUTICAL DATABASE REQUIREMENTS

PROCEDIMIENTOS DE APROXIMACIÓN POR INSTRUMENTOS // INSTRUMENT APPROACH PROCEDURES

LOC Y RWY 19

PUNTO POINT	LAT	LONG	AZIMUT VERDADERO TRUE BEARING	DISTANCIA DME DME DISTANCE (NM)
TENDA (IAF)	28°32'00.0"N	013°38'26.4"W	052.85° (FV)	14.96 DME FUE
BAMKU (IAF)	28°22'46.3"N	013°43'44.6"W	091.41° (FV)	7.26 DME FUE
KEMEV (IAF)	28°39'43.6"N	013°58'26.6"W	341.21° (FV)	17.68 DME FUE
IF	28°37'53.1"N	013°51'28.2"W	001.67° (LOC IFA)	10.30 DME ILS
FAF	28°32'36.8"N	013°51'38.7"W	001.67° (LOC IFA)	5.04 DME ILS
MAPT	28°28'33.9"N	013°51'46.8"W	001.67° (LOC IFA)	1.00 DME ILS
Aproximación final de no precisión - Pendiente (Ángulo de descenso) // Non-precision final approach - Slope (Descent angle)				5.77% (3.30°)

COORDENADAS WAYPOINTS // WAYPOINTS COORDINATES

WPT	COORD
BAMKU (IAF)	28°22'46.3"N 013°43'44.6"W
NOBLI	28°38'56.0"N 013°43'27.6"W
RATAT	28°40'55.7"N 013°46'54.1"W
ROXES	28°30'51.2"N 013°43'36.3"W
TUVIL	28°40'31.7"N 013°51'23.0"W

DESCRIPCIÓN TABULAR DEL PROCEDIMIENTO
 PROCEDURE TABULAR DESCRIPTION

Número de serie Serial number	Descriptor de trayectoria Path Terminator	Identificador de punto de recorrido Waypoint identifier	Sobrevuelo Fly-over	Curso/derrota Course/Track °M (°T)	Variación magnética Magnetic variation	Distancia Distance (NM)	Dirección de viraje Turn direction	Altitud Altitude (ft)	Velocidad Speed (kt)	VPA/TCH (°/ft)	Especificación de navegación Navigation specification
BAMKU (IAF)											
001	IF	BAMKU	-	-	+3.7	-	-	+6000	-220	-	RNAV1
002	TF	ROXES	-	005 (000.9)	+3.7	8.1	-	+3000	-	-	RNAV1
003	TF	NOBLI	-	005 (000.9)	+3.7	8.1	-	+3000	-	-	RNAV1
004	TF	RATAT	-	307 (303.3)	+3.7	3.6	-	+3000	-	-	RNAV1
005	TF	TUVIL	-	268 (264.2)	+3.7	4.0	-	+3000	-	-	RNAV1

CIRCUITOS DE ESPERA // HOLDING PATTERN

Descriptor de trayectoria Path terminator	Identificador de punto de recorrido Waypoint identifier	Sobrevuelo Fly-over	Curso/Derrota Course/Track °M (°T)	Variación magnética Magnetic variation	Distancia/ Tiempo de alejamiento Distance/ Outbound time	Dirección de viraje Turn direction	Altitud MNM MNM altitude (ft)	Altitud MAX MAX altitude (ft)	Velocidad Speed (kt)	Especificación de navegación Navigation specification
HM	BAMKU	-	297 (293.2)	+3.7	-	R	6000	-	-220	RNAV1