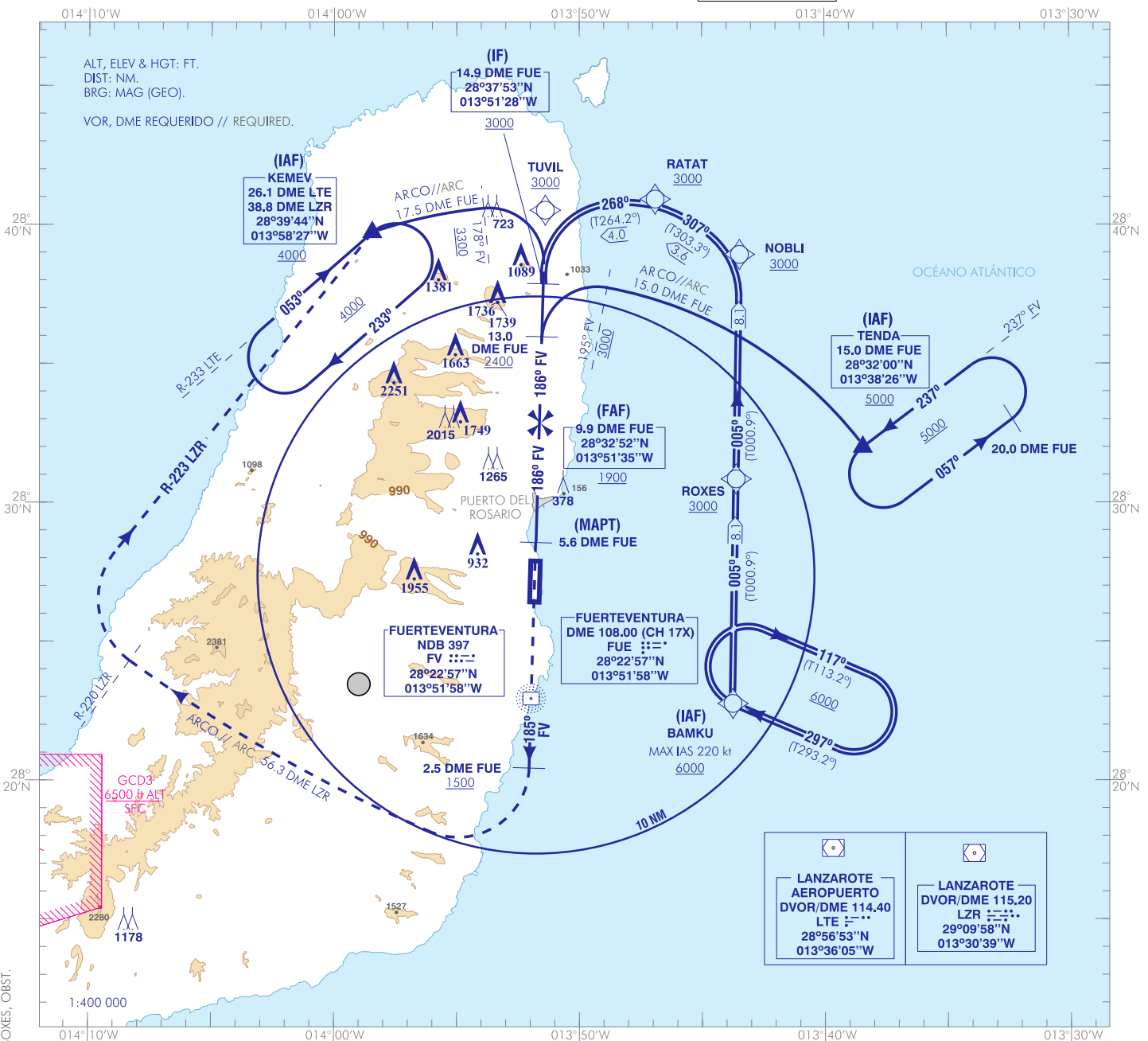


CARTA DE APROXIMACIÓN
POR INSTRUMENTOS-OACI

ELEV AD
83
VAR 4°W (2020)

APP 129.300
TWR 118.475
GMC 121.700
ATIS 118.650

FUERTEVENTURA
NDB
RWY 19



<p>LANZAROTE AEROPUERTO Dvor/DME 114.40 LTE 28°09'53"N 013°36'05"W</p>	<p>LANZAROTE Dvor/DME 115.20 LZR 29°09'58"N 013°30'39"W</p>
---	--

FRUSTRADA: SUBIR EN RUMBO DE PISTA DIRECTO A NDB FV. SEGUIR POR RUTA MAGNÉTICA 185° FV DIRECTO A CRUZAR 2.5 DME FUE A 1500 O SUPERIOR. VIRAR A LA DERECHA PARA SEGUIR ARCO 56.3 DME LZR HASTA R-220 LZR. VIRAR A LA DERECHA PARA SEGUIR R-223 LZR DIRECTO A KEME V PARA INTEGRARSE A LA ESPERA A 4000.

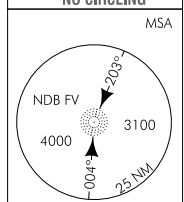
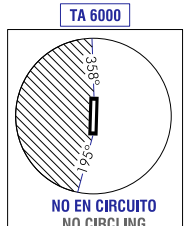
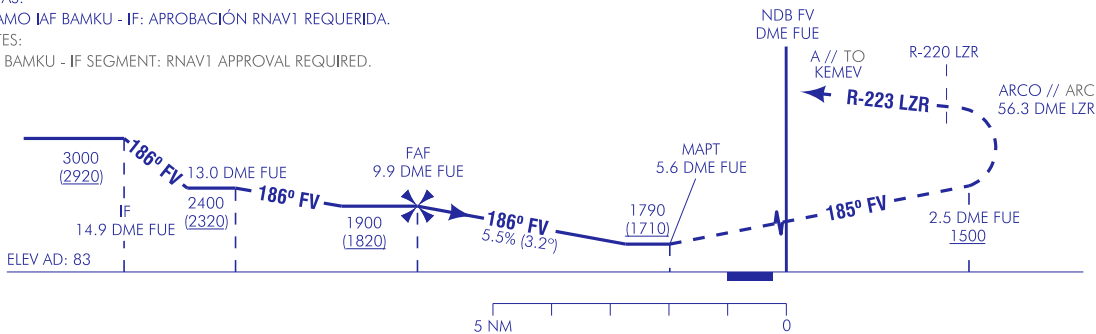
MISSED APCH: CLIMB IN RUNWAY HEADING DIRECT TO NDB FV. FOLLOW MAGNETIC TRACK 185° FV DIRECT TO CROSS 2.5 DME FUE TO 1500 OR ABOVE. TURN RIGHT TO INTERCEPT AND FOLLOW 56.3 DME LZR ARC UNTIL R-220 LZR. TURN RIGHT TO FOLLOW R-223 LZR TRACK TO KEME V TO JOIN THE HOLDING AT 4000.

NOTAS:

- TRAMO IAF BAMKU - IF: APROBACIÓN RNAV1 REQUERIDA.

NOTES:

- IAF BAMKU - IF SEGMENT: RNAV1 APPROVAL REQUIRED.



HGT REF ELEV AD

OCA/H	A	B	C	D
2.5%		1790 (1710)		
En circuito (H) sobre Circling (H) over		1790 (1710)		

GS	kt	80	100	120	140	160	180
FAF-THR:	min:s						
FAF-MAPT:	min:s	NO AUTORIZADO EL CRONOMETRAJE // TIMING NOT AUTHORIZED					
ROD: 5.5 %	ft/min	445	556	667	778	890	1001

ALT/HGT DME (FUE) FNA										
13	12	11	10	9	8	7	6	5	4	3

CAMBIOS: COORD DVOR EN LUGAR DEL DME, RUMBOS EN CUADRO NO EN CIRCUITO, CUADROS GS Y ALT/HGT, OBST. CHANGES: COORD DVOR INSTEAD OF DME, HEADINGS IN NO CIRCLING BOX, GS AND ALT/HGT BOXES, OBST.

FUERTEVENTURA AD

REQUISITOS DE LA BASE DE DATOS AERONÁUTICA
 AERONAUTICAL DATABASE REQUIREMENTS

PROCEDIMIENTOS DE APROXIMACIÓN POR INSTRUMENTOS // INSTRUMENT APPROACH PROCEDURES

NDB RWY 19

PUNTO POINT	LAT	LONG	AZIMUT VERDADERO TRUE BEARING	DISTANCIA DME DME DISTANCE (NM)
TENDA (IAF)	28°32'00.0"N	013°38'26.4"W	052.85° (FV)	14.96 DME FUE
BAMKU (IAF)	28°22'46.3"N	013°43'44.6"W	091.41° (FV)	7.26 DME FUE
KEMEV (IAF)	28°39'43.6"N	013°58'26.6"W	341.21° (FV)	17.68 DME FUE
IF	28°37'52.7"N	013°51'22.9"W	002.00° (FV)	14.90 DME FUE
FAF	28°32'52.1"N	013°51'34.8"W	002.00° (FV)	9.90 DME FUE
MAPT	28°28'33.6"N	013°51'45.1"W	002.00° (FV)	5.60 DME FUE
Aproximación final de no precisión - Pendiente (Ángulo de descenso) // Non-precision final approach - Slope (Descent angle)				5.49% (3.14°)

COORDENADAS WAYPOINTS // WAYPOINTS COORDINATES

WPT	COORD
BAMKU (IAF)	28°22'46.3"N 013°43'44.6"W
NOBLI	28°38'56.0"N 013°43'27.6"W
RATAT	28°40'55.7"N 013°46'54.1"W
ROXES	28°30'51.2"N 013°43'36.3"W
TUVIL	28°40'31.7"N 013°51'23.0"W

DESCRIPCIÓN TABULAR DEL PROCEDIMIENTO
 PROCEDURE TABULAR DESCRIPTION

Número de serie Serial number	Descriptor de trayectoria Path Terminator	Identificador de punto de recorrido Waypoint identifier	Sobrevuelo Fly-over	Curso/derrota Course/Track °M (°T)	Variación magnética Magnetic variation	Distancia Distance (NM)	Dirección de viraje Turn direction	Altitud Altitude (ft)	Velocidad Speed (kt)	VPA/TCH (°/ft)	Especificación de navegación Navigation specification
BAMKU (IAF)											
001	IF	BAMKU	-	-	+3.7	-	-	+6000	-220	-	RNAV1
002	TF	ROXES	-	005 (000.9)	+3.7	8.1	-	+3000	-	-	RNAV1
003	TF	NOBLI	-	005 (000.9)	+3.7	8.1	-	+3000	-	-	RNAV1
004	TF	RATAT	-	307 (303.3)	+3.7	3.6	-	+3000	-	-	RNAV1
005	TF	TUVIL	-	268 (264.2)	+3.7	4.0	-	+3000	-	-	RNAV1

CIRCUITOS DE ESPERA // HOLDING PATTERN

Descriptor de trayectoria Path terminator	Identificador de punto de recorrido Waypoint identifier	Sobrevuelo Fly-over	Curso/derrota Course/Track °M (°T)	Variación magnética Magnetic variation	Distancia/Tiempo de alejamiento Distance/Outbound time	Dirección de viraje Turn direction	Altitud MNM MNM altitude (ft)	Altitud MAX MAX altitude (ft)	Velocidad Speed (kt)	Especificación de navegación Navigation specification
HM	BAMKU	-	297 (293.2)	+3.7	-	R	6000	-	-220	RNAV1