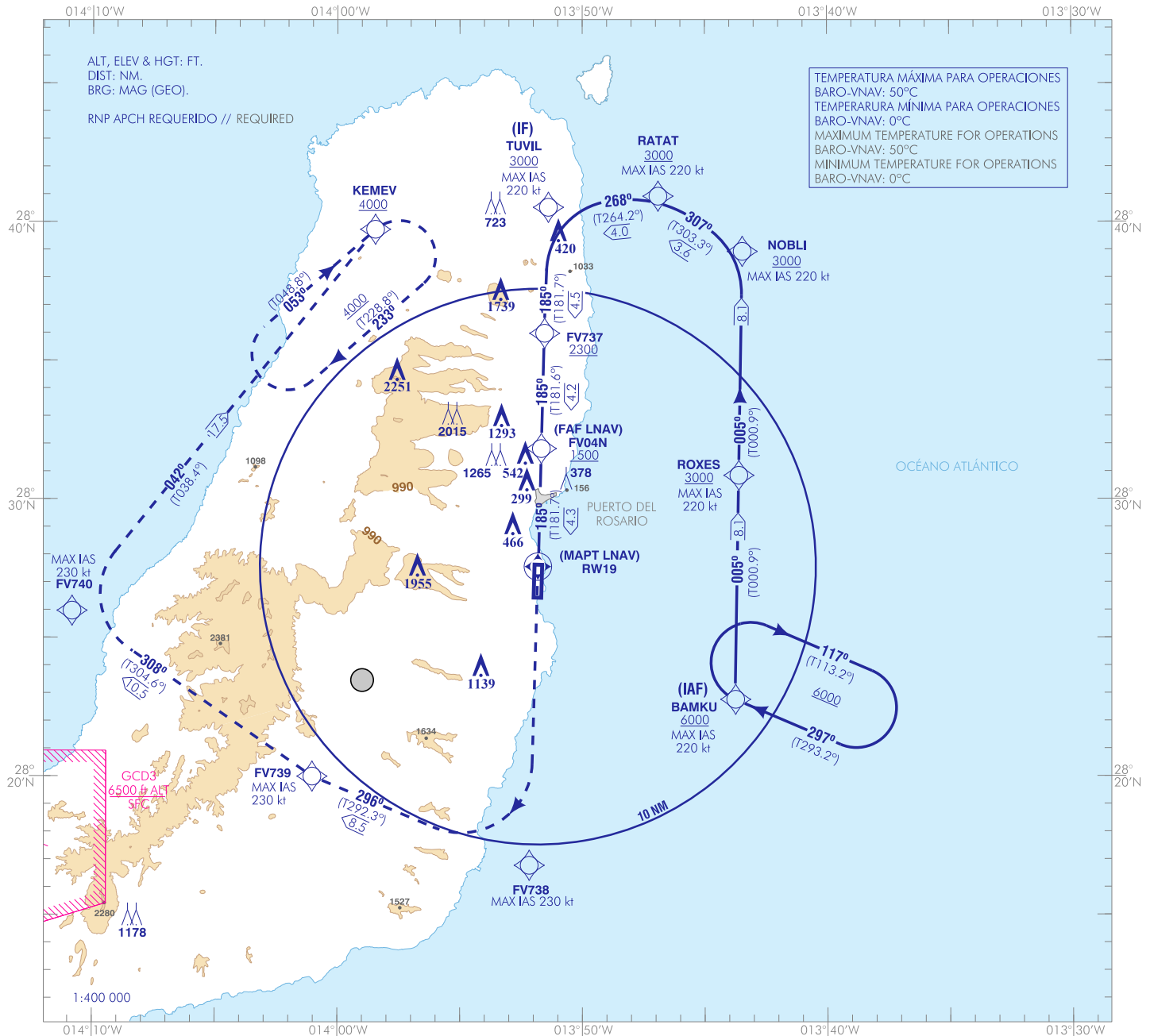


CARTA DE APROXIMACIÓN
POR INSTRUMENTOS-OACI

ELEV AD
83
VAR 4°W (2020)

APP 129.300
TWR 118.475
GMC 121.700
ATIS 118.650

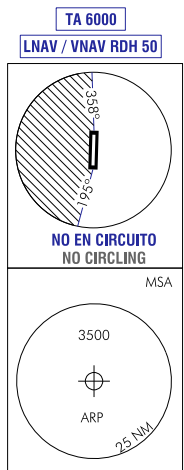
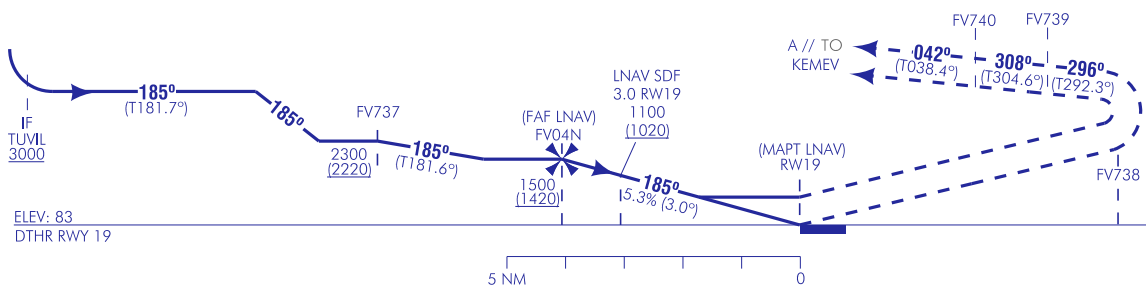
FUERTEVENTURA
RNP
RWY 19



FRUSTRADA: SUBIR DIRECTO A FV738. VIRAR A LA DERECHA (IAS MAX 230 kt) A FV739. VIRAR A LA DERECHA (IAS MAX 230 kt) A KEMEV PARA INTEGRARSE A LA ESPERA A 4000.

MISSED APCH: CLIMB DIRECT TO FV738. TURN RIGHT (MAX IAS 230 kt) TO FV739. TURN RIGHT (MAX IAS 230 kt) TO KEMEV TO JOIN THE HOLDING AT 4000.

CAMBIOS: RUMBOS EN CUADRO NO EN CIRCUITO. CUADRO ALT/HGT, OBST.
CHANGES: HEADINGS IN NO CIRCLING BOX, ALT/HGT BOX, OBST.



HGT REF ELEV DTHR RWY 19

OCA/H		A	B	C	D
STA	LNAV	2.5%		600 (520)	
	LNAV / VNAV	2.5%		530 (450)	
En circuito (H) sobre Circling (H) over 83		810 (730)	990 (910)	1140 (1060)	1270 (1190)

GS	kt	80	100	120	140	160	180
FAF-THR:	min:s						
FAF-MAPT:	min:s	NO AUTORIZADO EL CRONOMETRAJE // TIMING NOT AUTHORIZED					
ROD: 5.3 %	ft/min	434	542	650	759	867	976

ALT/HGT RWY 19 FNA												
13	12	11	10	9	8	7	6	5	4	3	2	1
									1420 (1340)	1100 (1020)	780 (700)	

FUERTEVENTURA AD

REQUISITOS DE LA BASE DE DATOS AERONÁUTICA
 AERONAUTICAL DATABASE REQUIREMENTS

PROCEDIMIENTOS DE APROXIMACIÓN POR INSTRUMENTOS // INSTRUMENT APPROACH PROCEDURES

RNP RWY 19

COORDENADAS WAYPOINTS // WAYPOINTS COORDINATES	
WPT	COORD
BAMKU (IAF)	28°22'46.3"N 013°43'44.6"W
FV04N (FAF LNAV)	28°31'49.4"N 013°51'40.3"W
FV737	28°35'59.0"N 013°51'32.2"W
FV738	28°16'47.1"N 013°52'10.0"W
FV739	28°19'59.9"N 014°01'01.6"W
FV740	28°25'58.3"N 014°10'49.5"W
KEMEV	28°39'43.6"N 013°58'26.6"W
NOBLI	28°38'56.0"N 013°43'27.6"W
RATAT	28°40'55.7"N 013°46'54.1"W
ROXES	28°30'51.2"N 013°43'36.3"W
RW19 (MAPT LNAV)	28°27'33.7"N 013°51'48.8"W
TUVIL	28°40'31.7"N 013°51'23.0"W
Aproximación final de no precisión - Pendiente (Ángulo de descenso) // Non-precision final approach - Slope (Descent angle)	
5.29% (3.03°)	
Aproximación final APV Baro (LNAV/VNAV) - Pendiente (Ángulo de descenso) // APV Baro final approach (LNAV/VNAV) - Slope (Descent angle)	
5.29% (3.03°)	

DESCRIPCIÓN TABULAR DEL PROCEDIMIENTO PROCEDURE TABULAR DESCRIPTION											
Número de serie Serial number	Descriptor de trayectoria Path Terminator	Identificador de punto de recorrido Waypoint identifier	Sobrevuelo Fly-over	Curso/derrota Course/Track °M (°T)	Variación magnética Magnetic variation	Distancia Distance (NM)	Dirección de viraje Turn direction	Altitud Altitude (ft)	Velocidad Speed (kt)	VPA/TCH (%/ft)	Especificación de navegación Navigation specification
BAMKU (IAF)											
001	IF	BAMKU	-	-	+3.7	-	-	+6000	-220	-	RNP APCH
002	TF	ROXES	-	005 (000.9)	+3.7	8.1	-	+3000	-220	-	RNP APCH
003	TF	NOBLI	-	005 (000.9)	+3.7	8.1	-	+3000	-220	-	RNP APCH
004	TF	RATAT	-	307 (303.3)	+3.7	3.6	-	+3000	-220	-	RNP APCH
005	TF	TUVIL	-	268 (264.2)	+3.7	4.0	-	+3000	-220	-	RNP APCH
006	TF	FV737	-	185 (181.7)	+3.7	4.5	-	+2300	-	-	RNP APCH
007	TF	FV04N	-	185 (181.6)	+3.7	4.2	-	+1500	-	-	RNP APCH
008	TF	RW19	Y	185 (181.7)	+3.7	4.3	-	+133	-	-3.03/50	RNP APCH
009	DF	FV738	-	-	+3.7	-	-	-	-230	-	RNP APCH
010	TF	FV739	-	296 (292.3)	+3.7	8.5	-	-	-230	-	RNP APCH
011	TF	FV740	-	308 (304.6)	+3.7	10.5	-	-	-230	-	RNP APCH
012	TF	KEMEV	-	042 (038.4)	+3.7	17.5	-	+4000	-	-	RNP APCH

CIRCUITOS DE ESPERA // HOLDING PATTERN										
Descriptor de trayectoria Path terminator	Identificador de punto de recorrido Waypoint identifier	Sobrevuelo Fly-over	Curso/Derrota Course/Track °M (°T)	Variación magnética Magnetic variation	Distancia/ Tiempo de alejamiento Distance/ Outbound time	Dirección de viraje Turn direction	Altitud MNM MNM altitude (ft)	Altitud MAX MAX altitude (ft)	Velocidad Speed (kt)	Especificación de navegación Navigation specification
HM	BAMKU	-	297 (293.2)	+3.7	-	R	6000	-	-220	RNP APCH
HM	KEMEV	-	053 (048.8)	+3.7	-	R	4000	-	-	RNP APCH