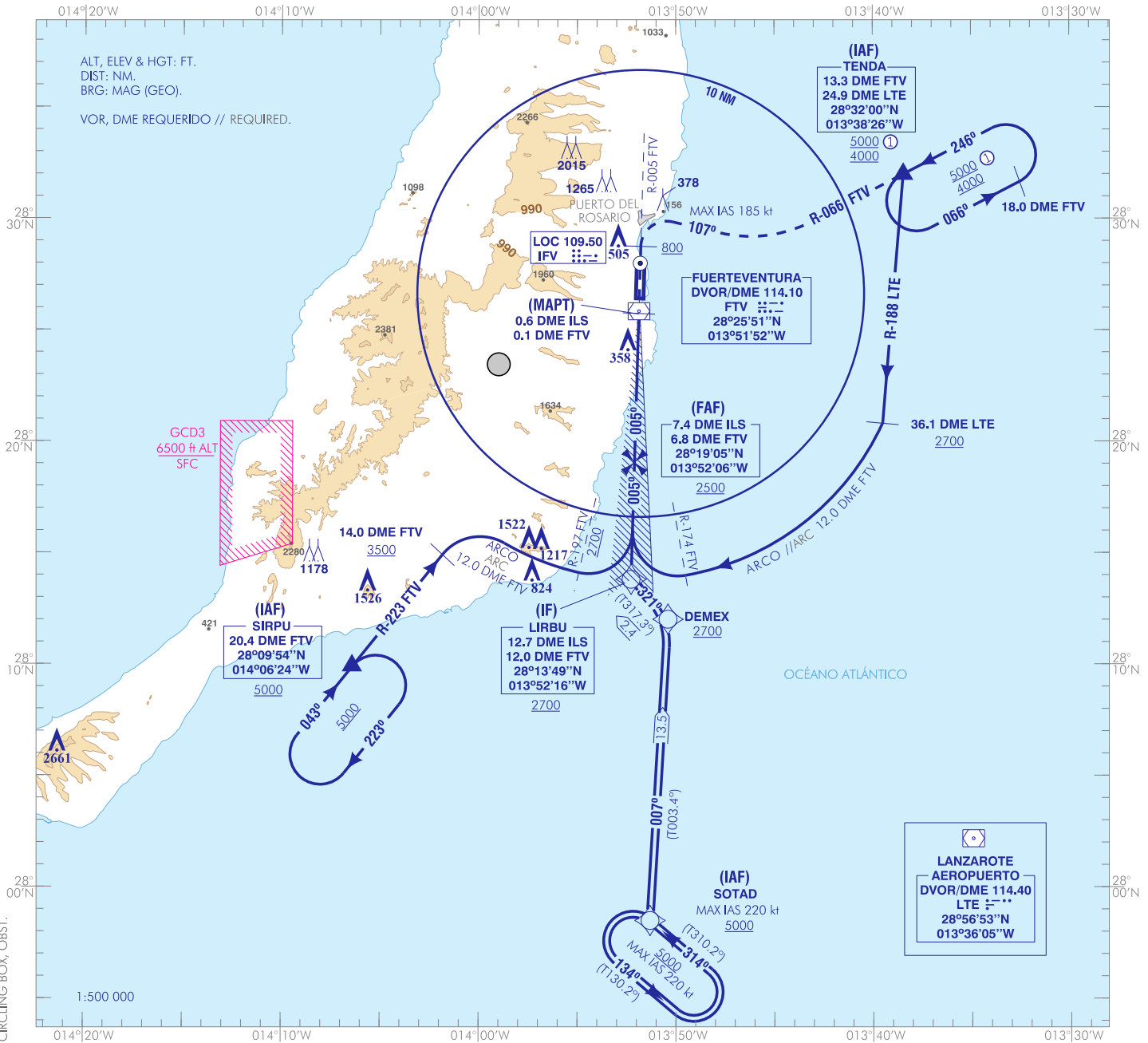


CARTA DE APROXIMACIÓN
POR INSTRUMENTOS-OACI

ELEV AD
83
VAR 4°W (2020)

APP 129.300
TWR 118.475
GMC 121.700
ATIS 118.650

FUERTEVENTURA
LOC Z
RWY 01

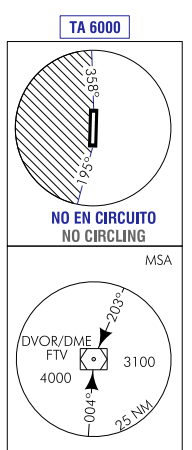
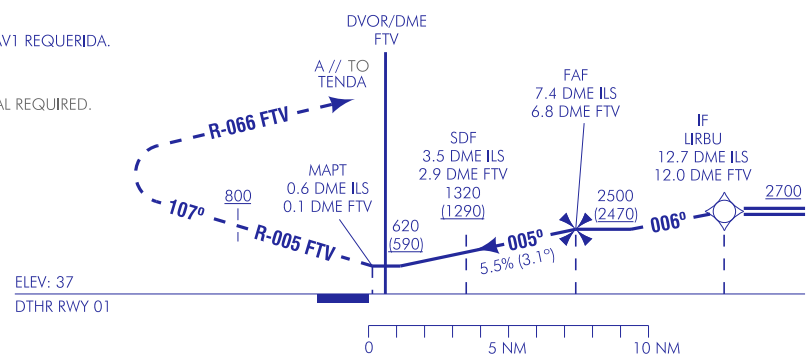


FRUSTRADA: SUBIR EN R-005 FTV HASTA ALCANZAR 800. VIRAR A LA DERECHA (IAS MAX 185 kt) A RUMBO MAGNÉTICO 107° PARA INTERCEPTAR Y SEGUIR R-066 FTV. SEGUIR HASTA TENDA ASCENDIENDO A 4000 PARA INTEGRARSE A LA ESPERA.

MISSED APCH: CLIMB ON R-005 FTV UNTIL REACH 800. TURN RIGH (MAX IAS 185 kt) TO MAGNETIC HEADING 107° TO INTERCEPT AND FOLLOW R-066 FTV. FOLLOW TO TENDA CLIMBING UP TO 4000 TO JOIN THE HOLDING.

NOTAS:
- TRAMO IAF SOTAD - IF: APROBACIÓN RNAVI REQUERIDA.
① ALT MNM EXCEPTO EN FRUSTRADA.

NOTES:
- IAF SOTAD - IF SEGMENT: RNAVI APPROVAL REQUIRED.
① MNM ALT EXCEPT MISSED APPROACH.



HGT REF ELEV DTHR RWY 01

OCA/H		A	B	C	D
STA	2.5%		620 (590)		
En círculo (H) sobre Circling (H) over 83		1030 (950)	1130 (1050)	1400 (1320)	

GS	kt	80	100	120	140	160	180
FAF-THR: 7.4 NM	min:s	5:34	4:27	3:43	3:11	2:47	2:28
FAF-MAPT:	min:s	NO AUTORIZADO EL CRÓNOMETRAJE // TIMING NOT AUTHORIZED					
ROD: 5.5 %	ft/min	443	553	664	775	885	996

ALT/HGT DME (ILS) FNA												
13	12	11	10	9	8	7	6	5	4	3	2	1
						2420 (2380)	2080 (2050)	1750 (1710)	1420 (1380)	1090 (1050)	760 (720)	

CAMBIOS: REFERENCIA DME LTE EN TENDA, COORD DVOR EN LUGAR DEL DME, RUMBOS EN CUADRO NO EN CIRCUITO. OBST. CHANGES: DME LTE REFERENCE OVER TENDA, COORD DVOR INSTEAD OF DME, HEADINGS IN NO CIRCLING BOX, OBST.

FUERTEVENTURA AD

REQUISITOS DE LA BASE DE DATOS AERONÁUTICA
 AERONAUTICAL DATABASE REQUIREMENTS

PROCEDIMIENTOS DE APROXIMACIÓN POR INSTRUMENTOS // INSTRUMENT APPROACH PROCEDURES

LOC Z RWY 01

PUNTO POINT	LAT	LONG	AZIMUT VERDADERO TRUE BEARING	DISTANCIA DME DISTANCE DME (NM)
TENDA (IAF)	28°32'00.0"N	013°38'26.4"W	062.54° (FTV)	13.33 DME FTV
SOTAD (IAF)	27°58'30.7"N	013°51'18.5"W	178.95° (FTV)	27.27 DME FTV
SIRPU (IAF)	28°09'54.1"N	014°06'23.9"W	218.94° (FTV)	20.44 DME FTV
LIRBU (IF)	28°13'49.4"N	013°52'15.9"W	181.67° (LOC IFV)	12.66 DME ILS
FAF	28°19'04.6"N	013°52'05.6"W	181.67° (LOC IFV)	7.42 DME ILS
MAPT	28°25'57.7"N	013°51'51.9"W	181.67° (LOC IFV)	0.55 DME ILS
Aproximación final de no precisión - Pendiente (Ángulo de descenso) // Non-precision final approach - Slope (Descent angle)				5.46% (3.13°)

COORDENADAS WAYPOINTS // WAYPOINTS COORDINATES

WPT	COORD
DEMEX	28°12'01.8"N 013°50'23.8"W
LIRBU (IF)	28°13'49.4"N 013°52'15.9"W
SOTAD (IAF)	27°58'30.7"N 013°51'18.5"W

DESCRIPCIÓN TABULAR DEL PROCEDIMIENTO
 PROCEDURE TABULAR DESCRIPTION

Número de serie Serial number	Descriptor de trayectoria Path Terminator	Identificador de punto de recorrido Waypoint identifier	Sobrevuelo Fly-over	Curso/Derrota Course/Track °M (°T)	Variación magnética Magnetic variation	Distancia Distance (NM)	Dirección de viraje Turn direction	Altitud Altitude (ft)	Velocidad Speed (kt)	VPA/TCH (°/ft)	Especificación de navegación Navigation specification
SOTAD (IAF)											
001	IF	SOTAD	-	-	+3.7	-	-	+5000	-220	-	RNAV1
002	TF	DEMEX	-	007 (003.4)	+3.7	13.5	-	+2700	-	-	RNAV1
003	TF	LIRBU	-	321 (317.3)	+3.7	2.4	-	+2700	-	-	RNAV1

CIRCUITOS DE ESPERA // HOLDING PATTERN

Descriptor de trayectoria Path terminator	Identificador de punto de recorrido Waypoint identifier	Sobrevuelo Fly-over	Curso/Derrota Course/Track °M (°T)	Variación magnética Magnetic variation	Distancia/ Tiempo de alejamiento Distance/ Outbound time	Dirección de viraje Turn direction	Altitud MNM MNM altitude (ft)	Altitud MAX MAX altitude (ft)	Velocidad Speed (kt)	Especificación de navegación Navigation specification
HM	SOTAD	-	314 (310.2)	+3.7	-	L	5000	-	-220	RNAV1