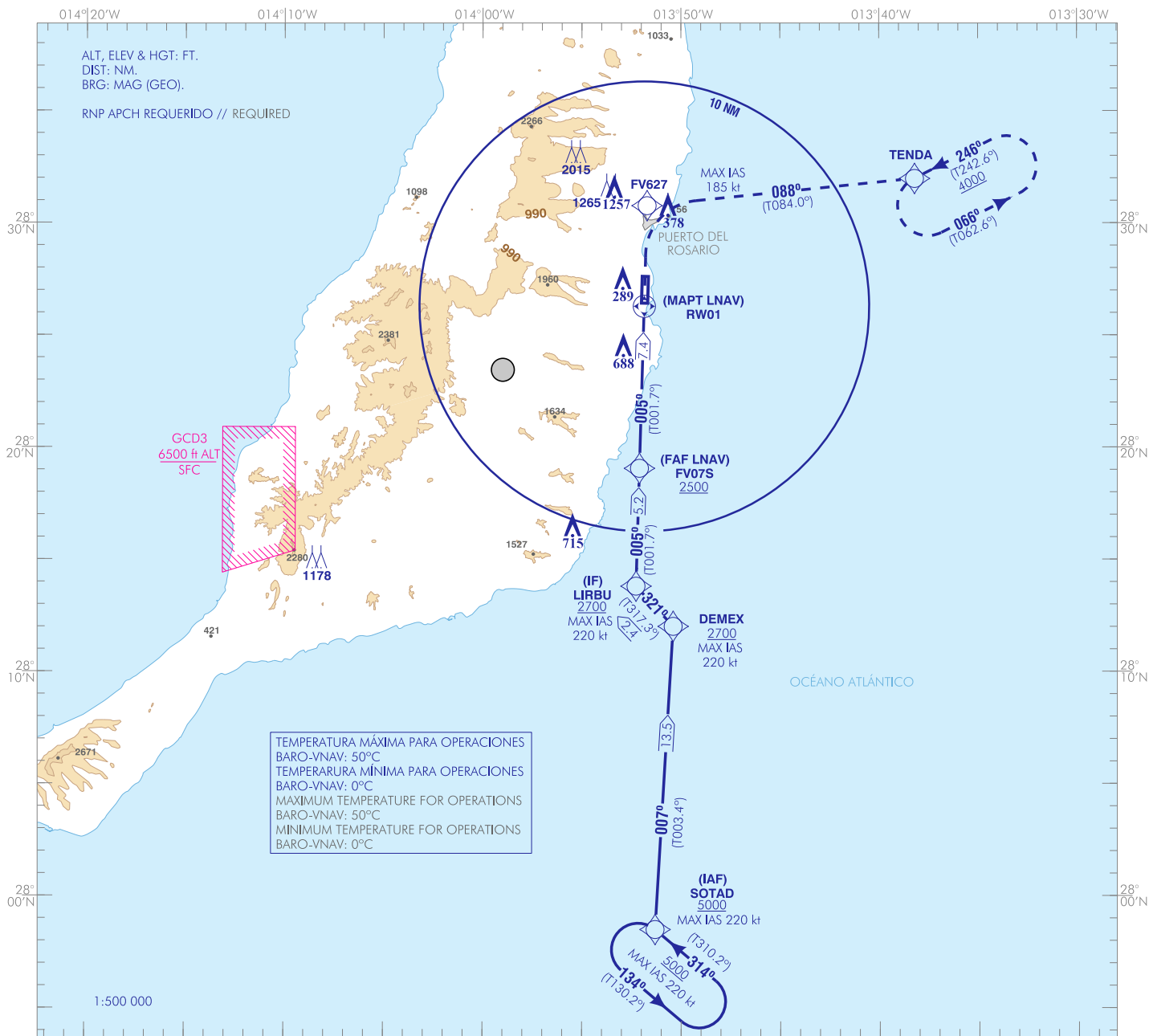


CARTA DE APROXIMACIÓN
POR INSTRUMENTOS-OACI

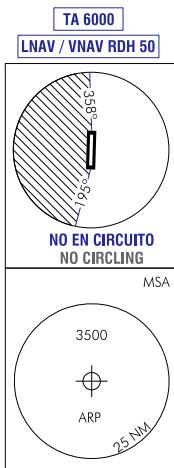
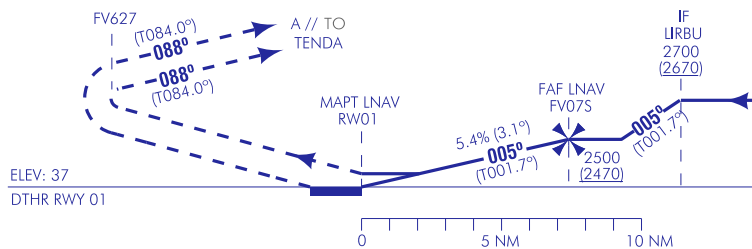
ELEV AD
83
VAR 4°W (2020)

APP 129.300
TWR 118.475
GMC 121.700
ATIS 118.650

FUERTEVENTURA
RNP
RWY 01



FRUSTRADA: SUBIR DIRECTO A FV627. VIRAR A LA DERECHA A TENDA (IAS MAX 185 kt) PARA INCORPORARSE A LA ESPERA A 4000.
MISSED APCH: CLIMB DIRECT TO FV627. TURN RIGHT TO TENDA (MAX IAS 185 kt) TO JOIN THE HOLDING TO 4000.



HGT REF ELEV DTHR RWY 01

OCA/H		A	B	C	D	
STA	LNAV	2.5%	840 (810)			
	LNAV / VNAV	2.5%	640 (610)	650 (620)	670 (640)	700 (670)
En círculo (H) sobre Circling (H) over		83	850 (770)	1010 (930)	1660 (1580)	

GS	kt	80	100	120	140	160	180
FAF-THR: 7.4 NM	min:s						
FAF-MAPT:	min:s	NO AUTORIZADO EL CRÓNOMETRAJE // TIMING NOT AUTHORIZED					
ROD: 5.2 %	ft/min	434	542	650	759	867	976

ALT/HGT RW01 FNA												
13	12	11	10	9	8	7	6	5	4	3	2	1
						2370 (2330)	2040 (2000)	1710 (1670)	1390 (1360)	1070 (1030)	740 (710)	

CAMBIOS: RUMBOS EN CUADRO NO EN CIRCUITO. OBST.
CHANGES: HEADINGS IN NO CIRCLING BOX. OBST.

FUERTEVENTURA AD

REQUISITOS DE LA BASE DE DATOS AERONÁUTICA
 AERONAUTICAL DATABASE REQUIREMENTS

PROCEDIMIENTOS DE APROXIMACIÓN POR INSTRUMENTOS // INSTRUMENT APPROACH PROCEDURES

RNP RWY 01

COORDENADAS WAYPOINTS // WAYPOINTS COORDINATES	
WPT	COORD
DEMEX	28°12'01.8"N 013°50'23.8"W
FV07S (FAF LNAV)	28°19'04.6"N 013°52'05.6"W
FV627	28°30'47.2"N 013°51'42.4"W
LIRBU (IF)	28°13'49.4"N 013°52'15.9"W
RW01 (MAPT LNAV)	28°26'30.7"N 013°51'50.8"W
SOTAD (IAF)	27°58'30.7"N 013°51'18.5"W
TENDA	28°32'00.0"N 013°38'26.4"W
Aproximación final de no precisión - Pendiente (Ángulo de descenso) // Non-precision final approach - Slope (Descent angle)	
5.35% (3.06°)	
Aproximación final APV Baro (LNAV/VNAV) - Pendiente (Ángulo de descenso) // APV Baro final approach (LNAV/VNAV) - Slope (Descent angle)	
5.35% (3.06°)	

DESCRIPCIÓN TABULAR DEL PROCEDIMIENTO PROCEDURE TABULAR DESCRIPTION											
Número de serie Serial number	Descriptor de trayectoria Path Terminator	Identificador de punto de recorrido Waypoint identifier	Sobrevuelo Fly-over	Curso/derrota Course/Track °M (°T)	Variación magnética Magnetic variation	Distancia Distance (NM)	Dirección de viraje Turn direction	Altitud Altitude (ft)	Velocidad Speed (kt)	VPA/TCH (%/ft)	Especificación de navegación Navigation specification
SOTAD (IAF)											
001	IF	SOTAD	-	-	+3.7	-	-	+5000	-220	-	RNP APCH
002	TF	DEMEX	-	007 (003.4)	+3.7	13.5	-	+2700	-220	-	RNP APCH
003	TF	LIRBU	-	321 (317.3)	+3.7	2.4	-	+2700	-220	-	RNP APCH
004	TF	FV07S	-	005 (001.7)	+3.7	5.2	-	+2500	-	-	RNP APCH
005	TF	RW01	Y	005 (001.7)	+3.7	7.4	-	+87	-	-3.06/50	RNP APCH
006	DF	FV627	-	-	+3.7	-	-	-	-185	-	RNP APCH
007	TF	TENDA	-	088 (084.0)	+3.7	11.7	-	+4000	-	-	RNP APCH

CIRCUITOS DE ESPERA // HOLDING PATTERN										
Descriptor de trayectoria Path terminator	Identificador de punto de recorrido Waypoint identifier	Sobrevuelo Fly-over	Curso/Derrota Course/Track °M (°T)	Variación magnética Magnetic variation	Distancia/ Tiempo de alejamiento Distance/ Outbound time	Dirección de viraje Turn direction	Altitud MNM MNM altitude (ft)	Altitud MAX MAX altitude (ft)	Velocidad Speed (kt)	Especificación de navegación Navigation specification
HM	SOTAD	-	314 (310.2)	+3.7	-	L	5000	-	-220	RNP APCH
HM	TENDA	-	246 (242.6)	+3.7	-	L	4000	-	-	RNP APCH