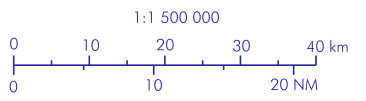
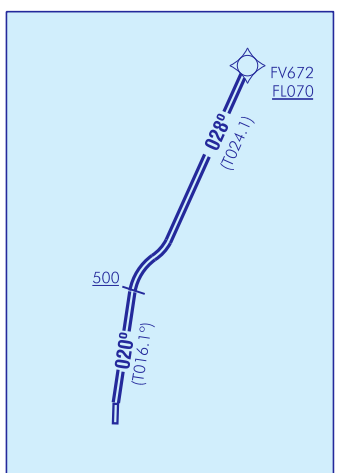


NOTAS:
 - Se requiere aprobación RNAV1.
 - GNSS requerido.
 - IAS MAX 250 kt hasta alcanzar FL100.
 - NOTAS, RESTRICCIONES, OBSTÁCULOS CERCANOS QUE PENETRAN LA OIS: VER DESCRIPCIÓN TEXTUAL.

NOTES:
 - RNAV1 approval required.
 - GNSS required.
 - MAX IAS 250 kt until reaching FL100.
 - NOTES, RESTRICTION, CLOSE-IN OBSTACLES WHICH PENETRATE THE OIS: SEE TEXTUAL DESCRIPTION.



CAMBIO: AJUSTE RUMBOS GEOGRÁFICOS, ZONAS.
CHANGE: ADJUST GEOGRAPHIC HEADINGS, AREAS.

INTENCIONADAMENTE EN BLANCO
INTENTIONALLY BLANK

FUERTEVENTURA AD
RWY 01

COORDENADAS WAYPOINTS // WAYPOINTS COORDINATES	
WPT	COORD
DIBIB	29°16'20.8"N 013°20'09.6"W
FV672	28°41'24.8"N 013°43'58.5"W
GAMVA	29°28'12.3"N 013°00'41.5"W
KORAL	29°43'53.1"N 012°34'42.0"W
LTE	28°56'53.1"N 013°36'04.3"W
LZR	29°09'56.4"N 013°30'39.5"W
PEPES	30°37'04.0"N 014°15'57.0"W
POKAB	29°21'44.7"N 013°11'19.0"W
SAMAR	30°53'59.0"N 014°24'56.0"W
VASTO	30°30'34.0"N 013°34'22.0"W
YOLAS	29°21'12.5"N 013°45'37.6"W

SALIDAS NORMALIZADAS POR INSTRUMENTOS (SID) RNAV1

CARTA INCLUIDA EN EL ÁREA DE REDUCCIÓN DE VELOCIDAD DE CANARIAS TMA:

IAS MAX 250 kt a FL100 o inferior excepto vuelos militares en misiones operativas o de defensa aérea o cuando sus características de operación no lo permitan.

NOTAS APLICABLES A TODAS LAS SID:

- Se requiere aprobación RNAV1.
- GNSS requerido.
- IAS MAX 250 kt hasta alcanzar FL100.
- Autorización inicial ATC: ascender a FL120 y esperar posterior autorización.

STANDARD INSTRUMENT DEPARTURES (SID) RNAV1

CHART INCLUDED IN THE CANARIAS TMA SPEED ADJUSTMENT AREA:

MAX IAS 250 kt at FL100 or below, except military flights on operational or air defence missions or when the operational characteristics do not allow for it.

NOTES APPLICABLE TO ALL SID:

- RNAV1 approval required.
- GNSS required.
- MAX IAS 250 kt until reaching FL100.
- Initial atc clearance: climb to FL120 and wait for further clearance.

Número de serie Serial number	Descriptor de trayectoria Path Terminator	Identificador de punto de recorrido Waypoint identifier	Sobrevuelo Fly-over	Curso/derrota Course/Track °M (°T)	Variación magnética Magnetic variation	Distancia Distance (NM)	Dirección de viraje Turn direction	Altitud Altitude (ft)	Velocidad Speed (kt)	VPA/TCH (°/ft)	Especificación de navegación Navigation specification
KORAL9Q RNAV1 (GNSS) Pendiente mínima de ascenso 7.0% hasta LTE // Minimum climb gradient 7.0% up to LTE.											
001	CA	-	-	020 (016.1)	+4.4	-	-	+500	-	-	RNAV1
002	CF	FV672	-	028 (024.1)	+4.4	-	-	+FL070	-	-	RNAV1
003	TF	LTE	-	029 (024.2)	+4.4	16.9	-	+FL120	-	-	RNAV1
004	TF	LZR	-	024 (020.0)	+4.4	13.9	-	-	-	-	RNAV1
005	TF	DIBIB	-	060 (055.1)	+4.4	11.2	-	+FL180	-	-	RNAV1
006	TF	POKAB	-	059 (055.1)	+4.4	9.4	-	-	-	-	RNAV1
007	TF	GAMVA	-	060 (055.2)	+4.4	11.3	-	-FL240	-	-	RNAV1
008	TF	KORAL	Y	060 (055.3)	+4.4	27.5	-	-	-	-	RNAV1
SAMAR9Q RNAV1 (GNSS) Pendiente mínima de ascenso 7.0% hasta FL110 // Minimum climb gradient 7.0% up to FL110.											
001	CA	-	-	020 (016.1)	+4.4	-	-	+500	-	-	RNAV1
002	CF	FV672	-	028 (024.1)	+4.4	-	-	+FL070	-	-	RNAV1
003	TF	LTE	-	029 (024.2)	+4.4	16.9	-	+FL120	-	-	RNAV1
004	TF	YOLAS	-	345 (341.0)	+4.4	25.7	-	-	-	-	RNAV1
005	TF	PEPES	-	345 (340.9)	+4.4	80.1	-	-	-	-	RNAV1
006	TF	SAMAR	Y	340 (335.4)	+4.4	18.6	-	-	-	-	RNAV1
VASTO9Q RNAV1 (GNSS) Pendiente mínima de ascenso 7.0% hasta FL110 // Minimum climb gradient 7.0% up to FL110.											
001	CA	-	-	020 (016.1)	+4.4	-	-	+500	-	-	RNAV1
002	CF	FV672	-	028 (024.1)	+4.4	-	-	+FL070	-	-	RNAV1
003	TF	LTE	-	029 (024.2)	+4.4	16.9	-	+FL120	-	-	RNAV1
004	TF	YOLAS	-	345 (341.0)	+4.4	25.7	-	-	-	-	RNAV1
005	TF	VASTO	Y	012 (008.0)	+4.4	69.9	-	-	-	-	RNAV1

→ **OBSTÁCULOS CERCANOS QUE PENETRAN LA OIS // CLOSE-IN OBSTACLES WHICH PENETRATE THE OIS**

OBST	RWY	LAT	LONG	HGT (ft)	ELEV (ft)
Camino // Road	01	28°27'51.6"N	013°51'52.3"W	16	97
Valla // Fence	01	28°27'52.2"N	013°51'53.9"W	9	98
Camino perimetral // Perimetral road	01	28°27'52.7"N	013°51'52.3"W	16	99

OBSTÁCULOS SIGNIFICATIVOS // SIGNIFICANT OBSTACLES

OBST	RWY	LAT	LONG	HGT (ft)	ELEV (ft)
Grúa // Crane	01	28°29'31.3"N	013°51'19.0"W	–	272