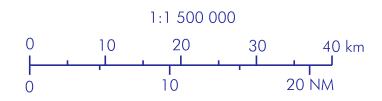
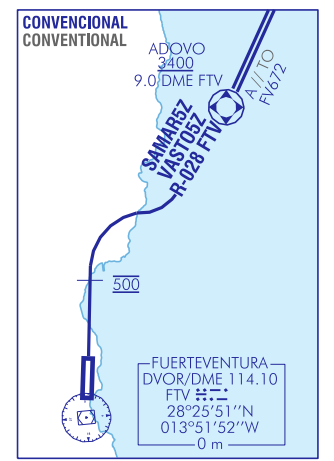


NOTES:
 - RNAV1 approval required.
 - DME/DME required.
 - MAX IAS 250 kt until reaching FL100.
 - DME associated with ILS may not be used for these departures RNAV1.
 - NOTES, RESTRICTIONS, CLOSE-IN OBSTACLES WHICH PENETRATE THE OIS: SEE TEXTUAL DESCRIPTION.



CAMBIOS: COORD DVOR EN LUGAR DE DME, ZONAS.
CHANGES: COORD DVOR INSTEAD OF DME, AREAS.

INTENCIONADAMENTE EN BLANCO
INTENTIONALLY BLANK

FUERTEVENTURA AD

COORDENADAS WAYPOINTS // WAYPOINTS COORDINATES	
WPT	COORD
ADOVO	28°34'05.4"N 013°47'41.6"W
FV672	28°41'24.8"N 013°43'58.5"W
LTE	28°56'53.1"N 013°36'04.4"W
PEPES	30°37'04.0"N 014°15'57.0"W
SAMAR	30°53'59.0"N 014°24'56.0"W
VASTO	30°30'34.0"N 013°34'22.0"W
YOLAS	29°21'12.5"N 013°45'37.6"W

SALIDAS NORMALIZADAS POR INSTRUMENTOS (SID) RNAV (DME/DME)

STANDARD INSTRUMENT DEPARTURES (SID) RNAV (DME/DME)

CARTA INCLUIDA EN EL ÁREA DE REDUCCIÓN DE VELOCIDAD DE CANARIAS TMA:

CHART INCLUDED IN THE CANARIAS TMA SPEED ADJUSTMENT AREA:

IAS MAX 250 kt a FL100 o inferior excepto vuelos militares en misiones operativas o de defensa aérea o cuando sus características de operación no lo permitan.

MAX IAS 250 kt at FL100 or below, except military flights on operational or air defence missions or when the operational characteristics do not allow for it.

PISTA 01

RUNWAY 01

ASCENSO INICIAL CONVENCIONAL

INITIAL CONVENTIONAL CLIMBING

Subir en rumbo de pista hasta alcanzar 500 ft. Virar a la derecha para interceptar y seguir R-028 FTV directo a ADOVO a 3400 ft o superior.

Climb on runway heading until reaching 500 ft. Turn right to intercept and follow R-028 FTV direct to ADOVO at 3400 ft or above.

Pendiente mínima de ascenso 7.5% hasta 3400 ft.

Minimum climb gradient of 7.5% up to 3400 ft.

AUTORIZACIÓN INICIAL ATC: Ascender a FL120 y esperar posterior autorización.

INITIAL ATC CLEARANCE: Climb to FL120 and wait for further clearance..

NOTAS APLICABLES A TODAS LAS SID:

NOTES APPLICABLE TO ALL SID:

- RNAV 1 requerido.
- DME/DME requerido.
- IAS MAX 250 kt hasta alcanzar FL100.
- El procedimiento RNAV (DME/DME) comenzará una vez finalizado el ascenso inicial convencional en el waypoint: ADOVO.

- RNAV1 required.
- DME/DME required.
- MAX IAS 250 kt until reaching FL100.
- The RNAV (DME/DME) procedure will start once the initial conventional climbing has been finished at the waypoint: ADOVO.

Número de serie Serial number	Descriptor de trayectoria Path Terminator	Identificador de punto de recorrido Waypoint identifier	Sobrevuelo Fly-over	Curso/derrota Course/Track °M (°T)	Variación magnética Magnetic variation	Distancia Distance (NM)	Dirección de viraje Turn direction	Altitud Altitude (ft)	Velocidad Speed (kt)	VPA/TCH (°/ft)	Especificación de navegación Navigation specification
SAMAR5Z RNAV1 Pendiente mínima de ascenso 7.5% hasta FL100 // Minimum climb gradient 7.5% up to FL100.											
001	IF	ADOVO	Y	-	+4.4	-	-	+3400	-	-	RNAV1
002	TF	FV672	-	028 (024.1)	+4.4	8.0	-	+FL070	-	-	RNAV1
003	TF	LTE	-	028 (024.2)	+4.4	16.9	-	+FL120	-	-	RNAV1
004	TF	YOLAS	-	345 (341.0)	+4.4	25.7	-	-	-	-	RNAV1
005	TF	PEPES	-	345 (340.9)	+4.4	80.1	-	+FL260	-	-	RNAV1
006	TF	SAMAR	Y	340 (335.4)	+4.4	18.6	-	+FL340	-	-	RNAV1
VASTO5Z RNAV1 Pendiente mínima de ascenso 7.5% hasta FL100 // Minimum climb gradient 7.5% up to FL100.											
001	IF	ADOVO	Y	-	+4.4	-	-	+3400	-	-	RNAV1
002	TF	FV672	-	028 (024.1)	+4.4	8.0	-	+FL070	-	-	RNAV1
003	TF	LTE	-	028 (024.2)	+4.4	16.9	-	+FL120	-	-	RNAV1
004	TF	YOLAS	-	345 (341.0)	+4.4	25.7	-	-	-	-	RNAV1
005	TF	VASTO	Y	012 (008.0)	+4.4	69.9	-	+FL160	-	-	RNAV1

→

OBSTÁCULOS CERCANOS QUE PENETRAN LA OIS // CLOSE-IN OBSTACLES WHICH PENETRATE THE OIS					
OBST	RWY	LAT	LONG	HGT (ft)	ELEV (ft)
Camino // Road	01	28°27'51.6"N	013°51'52.3"W	16	97
Valla // Fence	01	28°27'52.2"N	013°51'53.9"W	9	98
Camino perimetral // Perimetral road	01	28°27'52.7"N	013°52'51.3"W	16	99

→

OBSTÁCULOS SIGNIFICATIVOS // SIGNIFICANT OBSTACLES					
OBST	RWY	LAT	LONG	HGT (ft)	ELEV (ft)
Radar // Radar (1)	01	28°26'37.5"N	013°51'40.0"W	101	125
(1) Obstáculo que determina la PDG // Obstacle that determines the PDG.					