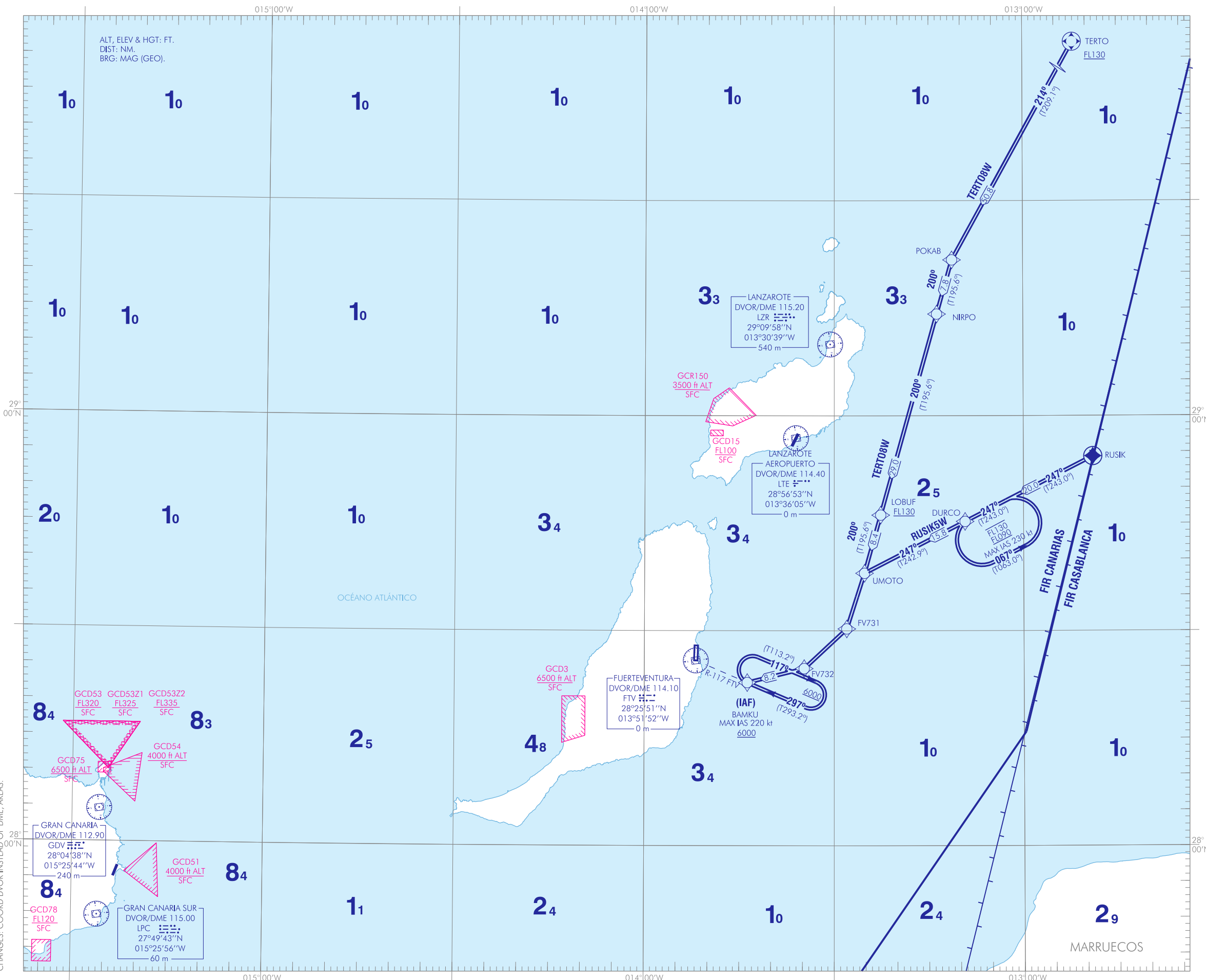


CARTA DE LLEGADA NORMALIZADA
VUELO POR INSTRUMENTOS (STAR)-RNAVI-OACI

TA 6000
VAR 4°23.5'W (2020)

APP 129.300
TWR 118.475



**PROCEDIMIENTOS DE LLEGADA
ARRIVAL PROCEDURES
RNAVI (GNSS)
RWY 19**

Se requiere aprobación RNAVI.

GNSS requerido.

IAS MAX 250 kt hasta alcanzar FL100 o inferior.

CARTA INCLUIDA EN EL ÁREA DEREDUCCIÓN DE VELOCIDAD DE CANARIAS TMA:
IAS MAX 250 kt a FL100 o inferior, excepto vuelos militares en misiones operativas o de defensa aérea o cuando sus características de operación no lo permitan.

RNAVI approval required.

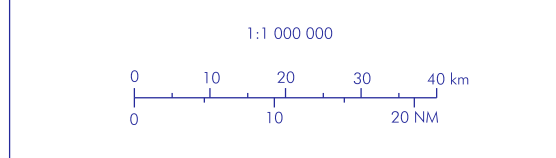
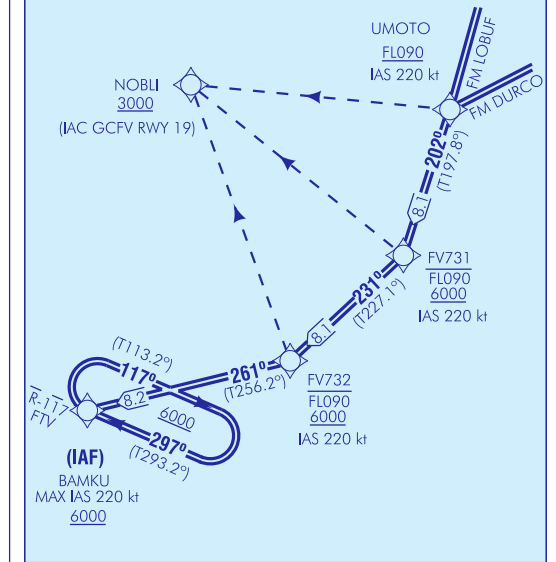
GNSS required.

MAX IAS 250 kt until reaching FL100 or below.

CHART INCLUDED IN THE CANARIAS TMA SPEED ADJUSTEMENT AREA:
MAX IAS 250 kt at FL100 or below, except military flights on operational or air defense missions or when the operational characteristics do not allow for it.

**INFORMACIÓN ADICIONAL DE TRAYECTORIAS POSIBLES
ADDITIONAL INFORMATION OF POSSIBLE PATHS**

DIRECTOS // DIRECT:
LLEGADAS // ARRIVALS RUSIK5W & TERTO8W
Primer punto posible // First possible point: UMOTO
Último punto posible // Last possible point: FV32
PUNTO DE CONVERGENCIA COMÚN: NOBLI.
COMMON MERGE POINT: NOBLI.



CAMBIO: COORD DVOR EN LUGAR DEL DME, ZONAS;
CHANGES: COORD DVOR INSTEAD OF DME, AREAS.

INTENCIONADAMENTE EN BLANCO
INTENTIONALLY BLANK

FUERTEVENTURA AD

COORDENADAS WAYPOINTS // WAYPOINTS COORDINATES	
WPT	COORD
BAMKU	28°22'46.3"N 013°43'44.6"W
DURCO	28°45'15.0"N 013°09'15.9"W
FV731	28°30'16.3"N 013°28'00.8"W
FV732	28°24'43.8"N 013°34'44.8"W
LOBUF	28°46'08.7"N 013°22'38.3"W
NIRPO	29°14'11.5"N 013°13'43.4"W
NOBLI	28°38'56.0"N 013°43'27.6"W
POKAB	29°21'44.7"N 013°11'19.0"W
RUSIK	28°54'22.0"N 012°48'59.0"W
TERTO	30°06'15.0"N 012°43'02.0"W
UMOTO	28°38'02.0"N 013°25'12.0"W

LLEGADAS NORMALIZADAS POR INSTRUMENTOS (STAR)

STANDARD INSTRUMENT ARRIVALS (STAR)

PISTA 01

RUNWAY 01

NOTAS APLICABLES A TODAS LAS STAR:

NOTES APPLICABLE TO ALL STAR:

- Se requiere aprobación RNAV1
- GNSS requerido.
- El primer y último puntos de recorrido, desde los que se autorizarán directos, son UMOTO y FV732, siendo el punto de convergencia NOBLI.

- RNAV1 approval required.
- GNSS required.
- The first and last waypoints, from which direct operations are cleared, are UMOTO and FV732. NOBLI is the merge point.

DESCRIPCIÓN TABULAR DEL PROCEDIMIENTO PROCEDURE TABULAR DESCRIPTION											
Número de serie Serial number	Descriptor de trayectoria Path Terminator	Identificador de punto de recorrido Waypoint identifier	Sobrevuelo Fly-over	Curso/Derrota Course/Track °M (°T)	Variación magnética Magnetic variation	Distancia Distance (NM)	Dirección de viraje Turn direction	Altitud Altitude (ft)	Velocidad Speed (kt)	VPA/TCH (°/ft)	Especificación de navegación Navigation specification
RUSIK5W RNAV1 (GNSS)											
001	IF	RUSIK	Y	-	+4.4	-	-	-	-	-	RNAV1
002	TF	DURCO	-	247 (243.0)	+4.4	20.0	-	-	-	-	RNAV1
003	TF	UMOTO	-	247 (242.9)	+4.4	15.8	-	+FL090	220	-	RNAV1
004	TF	FV731	-	202 (197.8)	+4.4	8.1	-	+6000 -FL090	220	-	RNAV1
005	TF	FV732	-	231 (227.1)	+4.4	8.1	-	+6000 -FL090	220	-	RNAV1
006	TF	BAMKU	-	261 (256.2)	+4.4	8.2	-	+6000	-220	-	RNAV1
TERTO8W RNAV1 (GNSS)											
001	IF	TERTO	Y	-	+4.4	-	-	+FL130	-	-	RNAV1
002	TF	POKAB	-	214 (209.1)	+4.4	50.8	-	-	-	-	RNAV1
003	TF	NIRPO	-	200 (195.6)	+4.4	7.8	-	-	-	-	RNAV1
004	TF	LOBUF	-	200 (195.6)	+4.4	29.0	-	+FL130	-	-	RNAV1
005	TF	UMOTO	-	200 (195.6)	+4.4	8.4	-	+FL090	220	-	RNAV1
006	TF	FV731	-	202 (197.8)	+4.4	8.1	-	+6000 -FL090	220	-	RNAV1
007	TF	FV732	-	231 (227.1)	+4.4	8.1	-	+6000 -FL090	220	-	RNAV1
008	TF	BAMKU	-	261 (256.2)	+4.4	8.2	-	+6000	-220	-	RNAV1

CIRCUITOS DE ESPERA // HOLDING PATTERN

Descriptor de trayectoria Path terminator	Identificador de punto de recorrido Waypoint identifier	Sobrevuelo Fly-over	Curso/Derrotea Course/Track °M (°T)	Variación magnética Magnetic variation	Distancia/ Tiempo de alejamiento Distance/ Outbound time	Dirección de viraje Turn direction	Altitud MNM MNM altitude (ft)	Altitud MAX MAX altitude (ft)	Velocidad Speed (kt)	Especificación de navegación Navigation specification
HM	DURCO	–	247 (243.0)	+4.4	1 MIN	L	FL090	FL130	-230	RNAV1
HM	BAMKU	–	297 (293.2)	+4.4	1 MIN	R	6000	–	-220	RNAV1