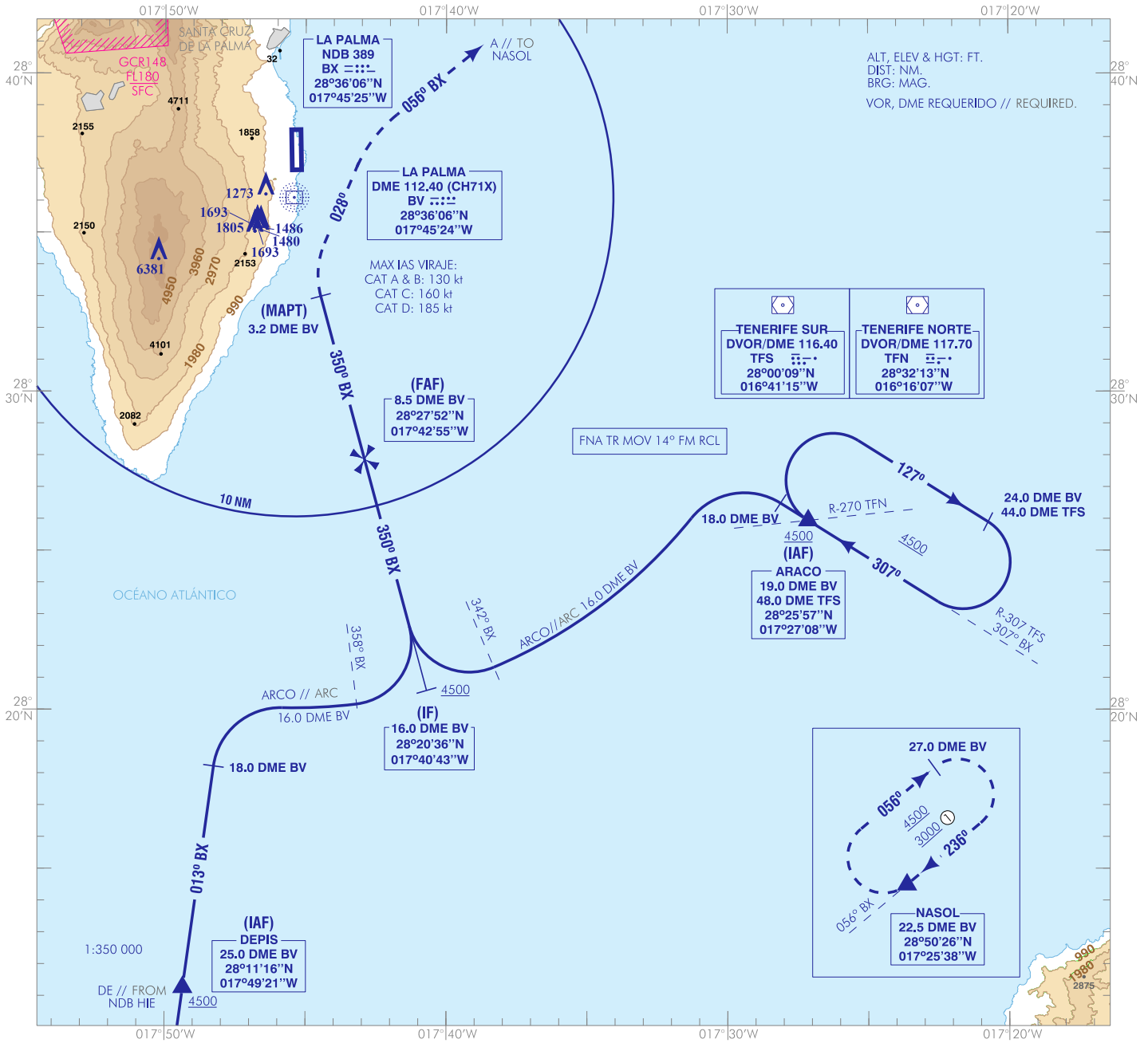


CARTA DE APROXIMACIÓN  
POR INSTRUMENTOS-OACI

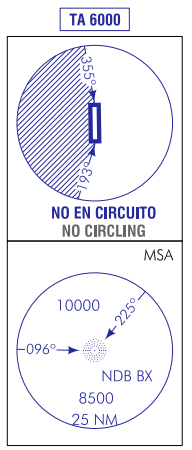
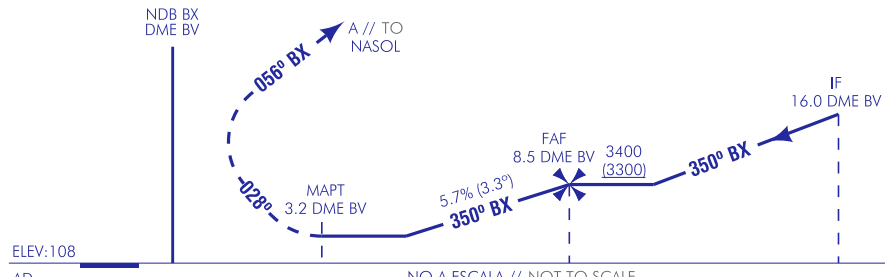
ELEV AD  
108  
VAR 5°W (2020)

APP 126.100  
TWR 118.900  
GMC 121.800

LA PALMA  
NDB  
RWY 36



① ALT MNM UTILIZABLE PREVIA AUTORIZACIÓN ATC.  
**FRUSTRADA:** VIRAR A LA DERECHA AL LLEGAR AL MAPT (IAS MAX SEGÚN CATEGORÍA AERONAVE) A RUMBO MAGNÉTICO 028° PARA INTERCEPTAR Y SEGUIR RUTA MAGNÉTICA 056° BX DIRECTO A NASOL, ASCIENDIENDO A 3000 PARA INCORPORARSE A LA ESPERA.  
 ① MNM ALT USABLE PRIOR ATC CLEARANCE.  
**MISSED APCH:** TURN RIGHT WHEN REACH AT MAPT (MAX IAS ACCORDING TO AIRCRAFT CATEGORY) TO MAGNETIC HEADING 028° TO INTERCEPT AND FOLLOW MAGNETIC TRACK 056° BX DIRECT TO NASOL, CLIMBING AT 3000 TO JOIN TO THE HOLDING PATTERN.



CAMBIOS: LÍMITE SUPERIOR GCRI 148.  
CHANGES: GCRI 148 UPPER LIMIT.

OCA/H	AD			
	A	B	C	D
2.5%	1440 (1340)	1600 (1500)	1740 (1640)	
<b>En círculo (H) sobre Circling (H) over</b>	1780 (1680)	2070 (1970)	2190 (2090)	2860 (2760)

GS	kt	80	100	120	140	160	180
<b>FAF-THR:</b>	min:s						
<b>FAF-MAPT:</b>	min:s	NO AUTORIZADO EL CRONOMETRAJE // TIMING NOT AUTHORIZED					
<b>ROD: 5.7 %</b>	ft/min	460	575	691	806	921	1036

ALT/HGT DME (BV) FNA										
13	12	11	10	9	8	7	6	5	4	
					3230 (3120)	2890 (2780)	2540 (2430)	2200 (2090)	1850 (1740)	

LA PALMA AD

REQUISITOS DE LA BASE DE DATOS AERONÁUTICA  
 AERONAUTICAL DATA BASE REQUIREMENTS

PROCEDIMIENTOS DE APROXIMACIÓN POR INSTRUMENTOS // INSTRUMENT APPROACH PROCEDURES

➔ NDB RWY 36

PUNTO POINT	LATITUD LATITUDE	LONGITUD LONGITUDE	AZIMUT VERDADERO TRUE BEARING	DISTANCIA DME DME DISTANCE (NM)
ARACO (IAF)	28°25'57.1"N	017°27'08.4"W	122.10° (BX)	19.01 DME BV
DEPIS (IAF)	28°11'16.5"N	017°49'20.9"W	188.00° (BX)	25.01 DME BV
IF	28°20'35.8"N	017°40'42.9"W	165.00° (BX)	16.01 DME BV
FAF	28°27'51.6"N	017°42'54.7"W	165.00° (BX)	8.51 DME BV
MAPT	28°32'59.6"N	017°44'28.0"W	165.00° (BX)	3.21 DME BV
NASOL	28°50'25.7"N	017°25'37.9"W	050.51° (BX)	22.50 DME BV
Aproximación final de no precisión - Pendiente (Ángulo de descenso) // Non-precision final approach - Slope (Descent angle)				5.68% (3.25°)