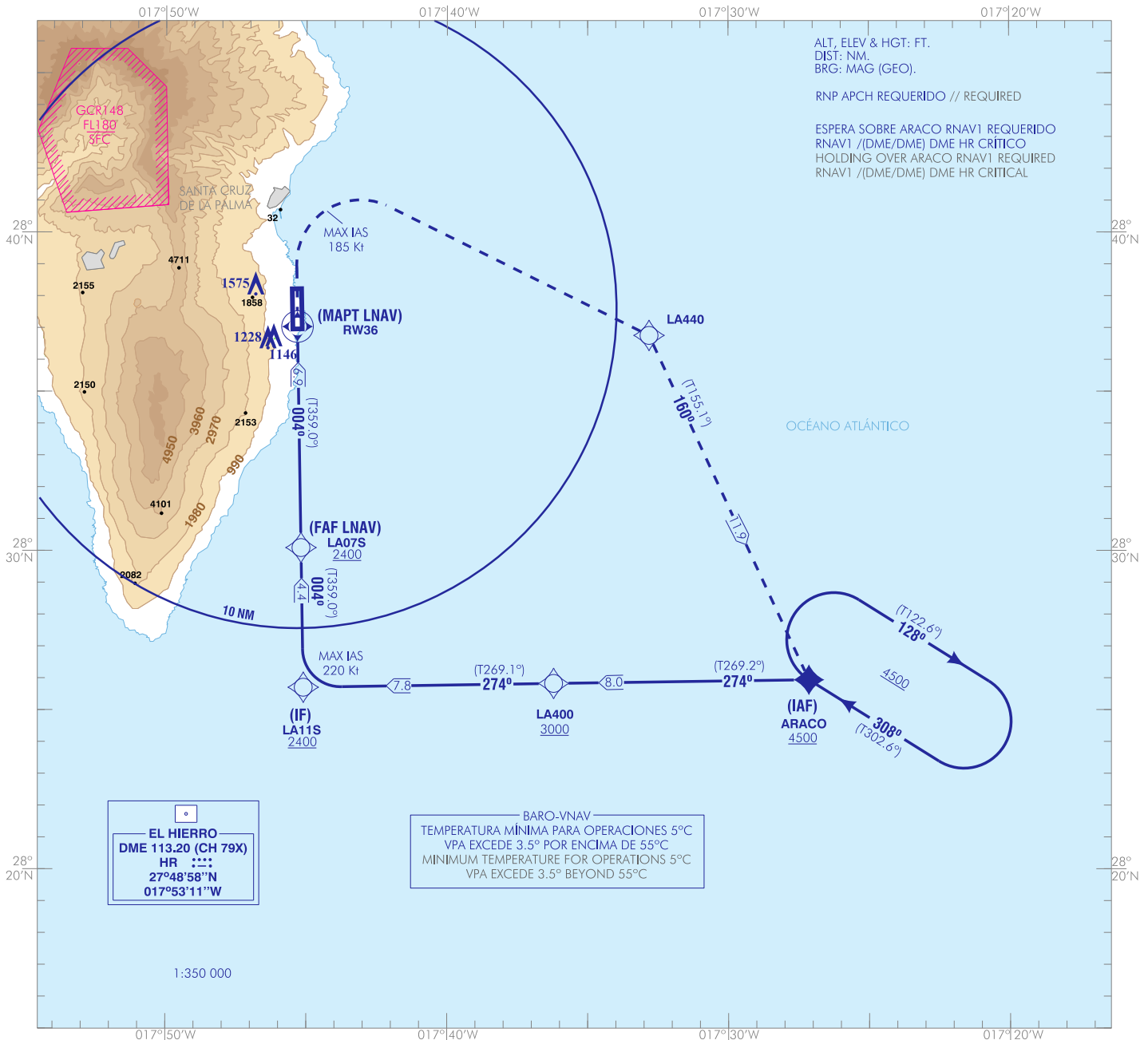


CARTA DE APROXIMACIÓN
POR INSTRUMENTOS-OACI

ELEV AD
108
VAR 5°W (2020)

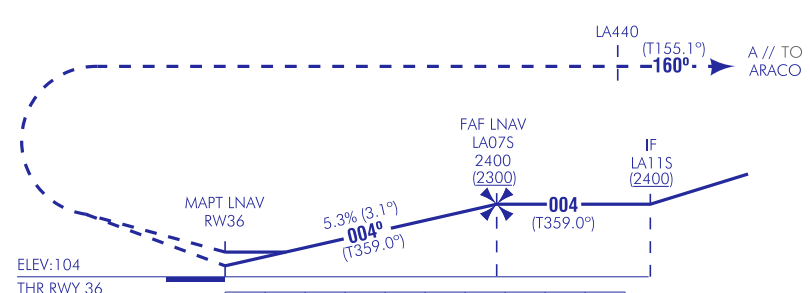
APP 126.100
TWR 118.900
GMC 121.800

LA PALMA
RNP Y
RWY 36



ALT, ELEV & HGT: FT.
DIST: NM.
BRG: MAG (GEO).
RNP APCH REQUERIDO // REQUIRED
ESPERA SOBRE ARACO RNAV1 REQUERIDO
RNAV1 / (DME/DME) DME HR CRÍTICO
HOLDING OVER ARACO RNAV1 REQUIRED
RNAV1 / (DME/DME) DME HR CRITICAL

FRUSTRADA: VIRAR A LA DERECHA (IAS MAX 185 kt) DIRECTO A LA440. VIRAR A LA DERECHA A ARACO ASCIENDIENDO A 4500 PARA INTEGRARSE A LA ESPERA.
MISSED APCH: TURN RIGHT (MAX IAS 185 kt) DIRECT TO LA440. TURN RIGHT TO ARACO CLIMBING TO 4500 TO JOIN THE HOLDING.



RNAV/VNAV RDH 49
TA 6000

**NO EN CIRCUITO
NO CIRCLING**

MSA

10000
ARP
25 NM

HGT REF ELEV THR RWY 36

OCA/H		A	B	C	D
STA	LNAV	2.5%		1790 (1690)	
	LNAV/ VNAV	2.5%		1530 (1430)	
En círculo (H) sobre Circling (H) over		108	1920 (1820)	2020 (1920)	2780 (2680)

GS	kt	80	100	120	140	160	180
FAF-THR:	min:s						
FAF-MAPT:	min:s						
ROD: 5.3 %	ft/min	433	541	649	757	865	973

ALT/HGT (RW36) FNA									
13	12	11	10	9	8	7	6	5	4
							2110 (2000)		

CAMBIOS: REFERENCIA OCA/H.
CHANGES: OCA/H REFERENCE.

LA PALMA AD

REQUISITOS DE LA BASE DE DATOS AERONÁUTICA
 AERONAUTICAL DATA BASE REQUIREMENTS

PROCEDIMIENTOS DE APROXIMACIÓN POR INSTRUMENTOS // INSTRUMENT APPROACH PROCEDURES

COORDENADAS WAYPOINTS // WAYPOINTS COORDINATES	
WPT	COORD
ARACO (IAF)	28°25'57.1"N 017°27'08.4"W
LA07S (FAF LNAV)	28°30'06.1"N 017°45'11.5"W
LA11S (IF)	28°25'42.9"N 017°45'06.3"W
LA400	28°25'50.4"N 017°36'12.6"W
LA440	28°36'46.2"N 017°32'49.0"W
RW36 (MAPT LNAV)	28°37'02.5"N 017°45'19.6"W
Aproximación final de no precisión (LNAV) - Pendiente (Ángulo de descenso) // Non-precision final approach (LNAV) - Slope (Descent angle)	
5.34% (3.06°)	
Aproximación final APV Baro (LNAV/VNAV) - Pendiente (Ángulo de descenso) // APV Baro final approach (LNAV/VNAV) - Slope (Descent angle)	
5.34% (3.06°)	

DME CRÍTICO // CRITICAL DME		
INSTALACIÓN (ID) FACILITY (ID)	FRECUENCIA / CANAL FREQUENCY / CHANNEL	COORD
EL HIERRO (HR)	113.02 MHz CH 79X	27°48'57.7924"N 017°53'11.1588"W

DESCRIPCIÓN TABULAR DEL PROCEDIMIENTO: TRAMO INICIAL PROCEDURE TABULAR DESCRIPTION: INITIAL SEGMENT											
Número de serie Serial number	Descriptor de trayectoria Path Terminator	Identificador de punto de recorrido Waypoint identifier	Sobrevuelo Fly-over	Curso/derrota Course/Track °M (°T)	Variación magnética Magnetic variation	Distancia Distance (NM)	Dirección de viraje Turn direction	Altitud Altitude (ft)	Velocidad Speed (kt)	VPA/TCH (°/ft)	Especificación de navegación Navigation specification
ARACO (IAF)											
001	IF	ARACO	-	-	+5.1	-	-	+4500	-	-	RNP APCH
002	TF	LA400	-	274 (269.2)	+5.1	8.0	-	+3000	-	-	RNP APCH
003	TF	LA11S	-	274 (269.1)	+5.1	7.8	-	+2400	-220	-	RNP APCH
004	TF	LA07S	-	004 (359.0)	+5.1	4.4	-	+2400	-	-	RNP APCH
005	TF	RW36	Y	004 (359.0)	+5.1	6.9	-	+154	-	-3.0/49	RNP APCH
006	DF	LA440	-	-	+5.1	-	R	-	-185	-	RNP APCH
007	TF	ARACO	-	160 (155.1)	+5.1	11.9	-	@4500	-	-	RNP APCH

CIRCUITOS DE ESPERA // HOLDING PATTERN										
Descriptor de trayectoria Path terminator	Identificador de punto de recorrido Waypoint identifier	Sobrevuelo Fly-over	Curso/Derrota Course/Track °M (°T)	Variación magnética Magnetic variation	Distancia/ Tiempo de alejamiento Distance/ Outbound time	Dirección de viraje Turn direction	Altitud MNM MNM altitude (ft)	Altitud MAX MAX altitude (ft)	Velocidad Speed (kt)	Especificación de navegación Navigation specification
DME crítico HR // HR critical DME										
HM	ARACO	-	308 (302.6)	+5.1	1	R	4500	-	-	RNAV1