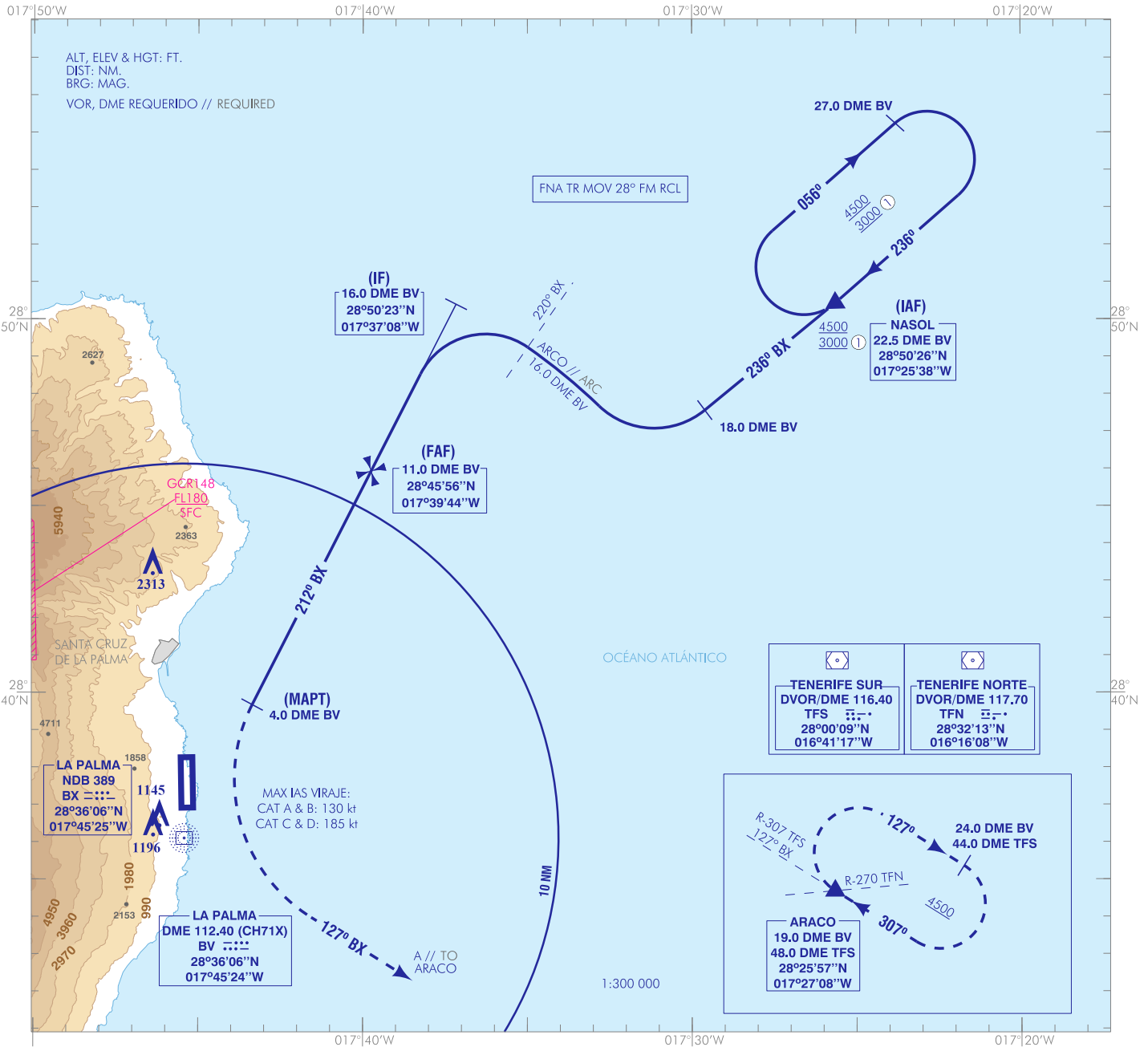


CARTA DE APROXIMACIÓN
POR INSTRUMENTOS-OACI

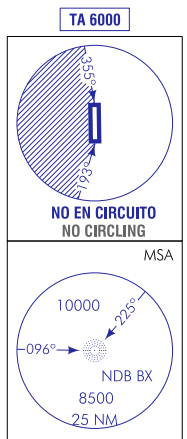
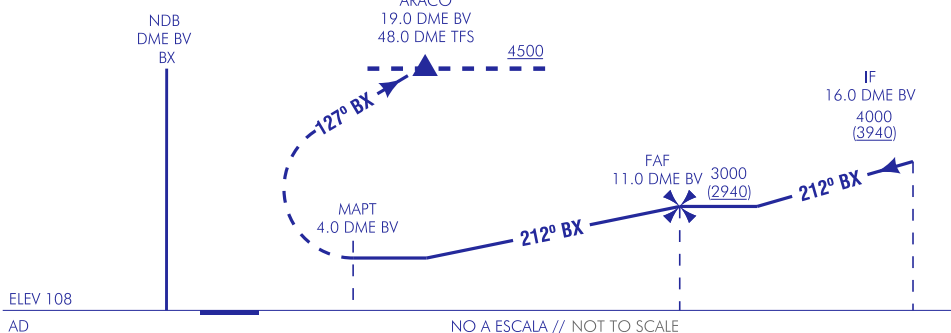
ELEV AD
108
VAR 5°W (2020)

APP 126.100
TWR 118.900
GMC 121.800

LA PALMA
NDB



FRUSTRADA: VIRAR A LA IZQUIERDA AL LLEGAR AL MAPT (IAS MAX SEGÚN CATEGORÍA AERONAVE) PARA SEGUIR RUTA MAGNÉTICA 127° BX DIRECTO A ARACO ASCIENDIENDO A 4500 PARA INCORPORARSE A LA ESPERA.
MISSED APCH: TURN LEFT WHEN ARRIVE MAPT (MAX IAS ACCORDING TO AIRCRAFT CATEGORY) TO FOLLOW MAGNETIC TRACK 127° BX DIRECT TO ARACO CLIMBING AT 4500 TO JOIN TO THE HOLDING.
 ① ALT MNM UTILIZABLE PREVIA AUTORIZACIÓN ATC.
 ② MNM ALT USABLE PRIOR ATC CLEARANCE.



HGT REF ELEV AD		A	B	C	D
STA	OCA/H				
	2.5%	RESTRINGIDA A OCA/H DE CIRCUITO POR ANGULO DE LA DERROTA ENTRE FNA Y RCL EXCESIVO RESTRICTED TO CIRCLING OCA/H DUE TO EXCESSIVE ALIGNMENT ANGLE BTN FNA TRACK AND RCL			
En círculo (H) sobre Circling (H) over		1520 (1420)	1630 (1530)	2760 (2660)	

GS	kt	80	100	120	140	160	180
FAF-THR:	min:s						
FAF-MAPT:	min:s						
ROD:	ft/min						

ALT/HGT DME () FNA												
13	12	11	10	9	8	7	6	5	4	3	2	1

CAMBIOS: RENÚMERICACIÓN, COORD DVOR EN VEZ DE DME. CHANGES: RENUMBERING, DVOR COORD INSTEAD OF DME.

LA PALMA AD

REQUISITOS DE LA BASE DE DATOS AERONÁUTICA
AERONAUTICAL DATA BASE REQUIREMENTS

PROCEDIMIENTOS DE APROXIMACIÓN POR INSTRUMENTOS // INSTRUMENT APPROACH PROCEDURES

NDB

PUNTO POINT	LATITUD LATITUDE	LONGITUD LONGITUDE	AZIMUT VERDADERO TRUE BEARING	DISTANCIA DME DME DISTANCE (NM)
NASOL (IAF)	28°50'25.7"N	017°25'37.9"W	050.51° (BX)	22.50 DME BV
IF	28°50'23.5"N	017°37'08.3"W	027.00° (BX)	16.00 DME BV
FAF	28°45'55.6"N	017°39'43.6"W	027.00° (BX)	11.00 DME BV
MAPT	28°39'40.5"N	017°43'20.7"W	027.00° (BX)	4.00 DME BV
ARACO	28°25'57.1"N	017°27'08.4"W	122.10° (BX)	19.01 DME BV
Aproximación final de no precisión - Pendiente (Ángulo de descenso) // Non-precision final approach - Slope (Descent angle)				-