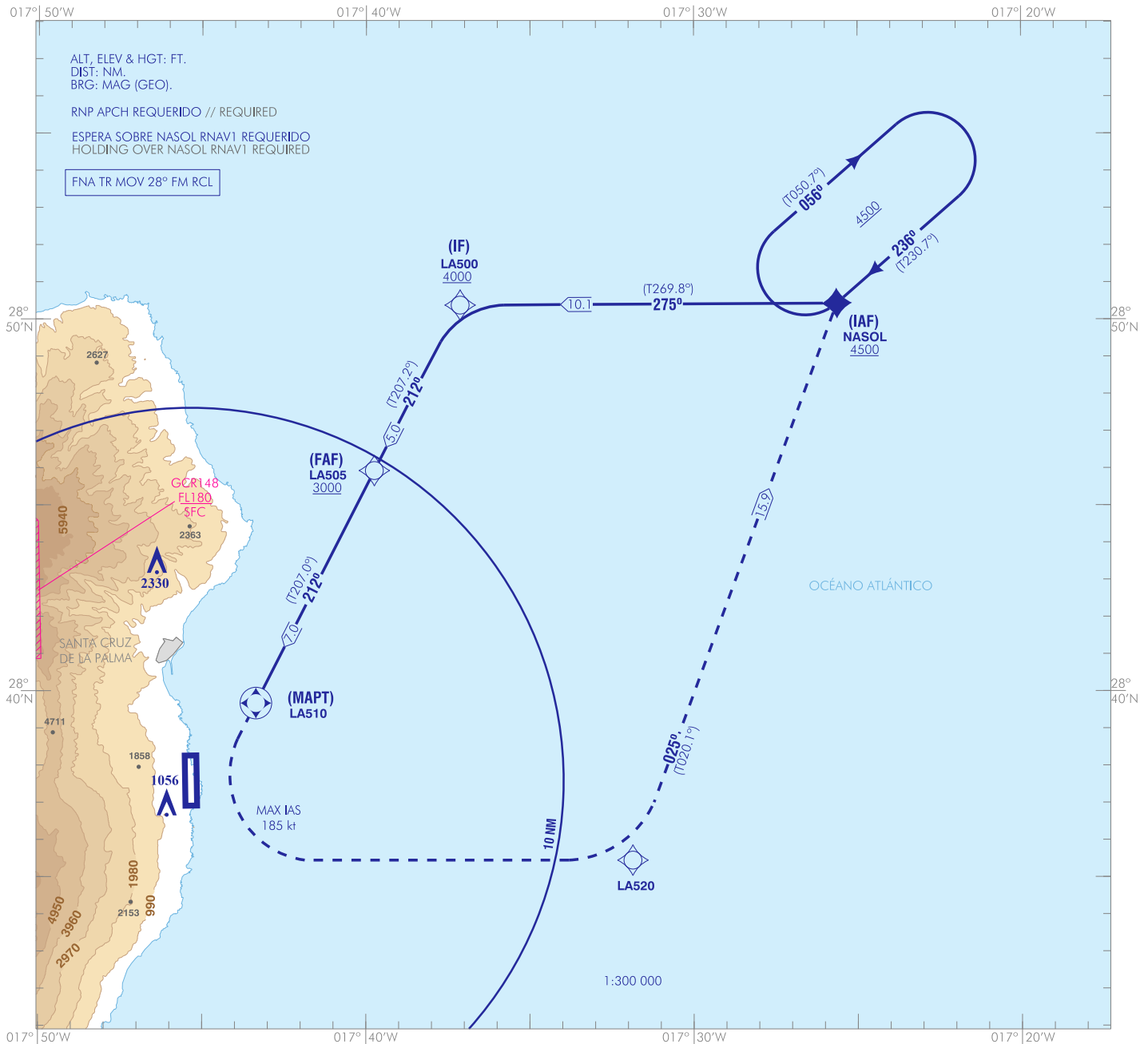


CARTA DE APROXIMACIÓN
POR INSTRUMENTOS-OACI

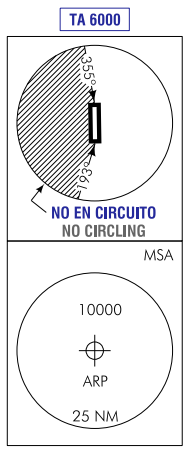
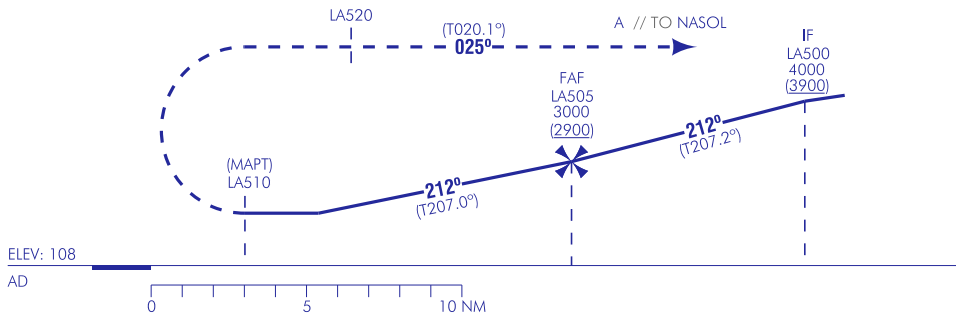
ELEV AD
108
VAR 5°W (2020)

APP 126.100
TWR 118.900
GMC 121.800
ATIS 118.250

LA PALMA
RNP A



FRUSTRADA: VIRAR A LA IZQUIERDA (IAS MAX 185 kt) DIRECTO A LA520. VIRAR A LA IZQUIERDA A NASOL ASCIENDIENDO A 4500 PARA INTEGRARSE A LA ESPERA.
MISSED APCH: TURN LEFT (MAX IAS 185 kt) DIRECT TO LA520. TURN LEFT TO NASOL CLIMBING UP TO 4500 TO JOIN THE HOLDING.



HGT REF ELEV AD		A	B	C	D
STA	OCA/H	RESTRINGIDA A OCA/H DE CIRCUITO POR ANGULO DE LA DERROTA ENTRE FNA Y RCL EXCESIVO RESTRICTED TO CIRCLING OCA/H DUE TO EXCESSIVE ALIGNMENT ANGLE BTN FNA TRACK AND RCL			
	LNAV	2.5%			
En círculo (H) sobre Circling (H) over		1370 (1270)	1470 (1370)	2780 (2680)	

GS	kt	80	100	120	140	160	180
FAF-THR:	min:s						
FAF-MAPT:	min:s						
ROD:	ft/min						

ALT/HGT DME () FNA									
13	12	11	10	9	8	7	6	5	4

CAMBIOS: NUEVA FREQ ATIS.
CHANGES: NEW ATIS FREQ.

LA PALMA AD

REQUISITOS DE LA BASE DE DATOS AERONÁUTICA
 AERONAUTICAL DATA BASE REQUIREMENTS

PROCEDIMIENTOS DE APROXIMACIÓN POR INSTRUMENTOS // INSTRUMENT APPROACH PROCEDURES

COORDENADAS WAYPOINTS // WAYPOINTS COORDINATES	
WPT	COORD
NASOL (IAF)	28°50'25.7"N 017°25'37.9"W
LA500 (IF)	28°50'23.0"N 017°37'08.0"W
LA505 (FAF)	28°45'56.0"N 017°39'44.0"W
LA510 (MAPT)	28°39'40.5"N 017°43'20.7"W
LA520	28°35'27.3"N 017°31'51.7"W
Aproximación final de no precisión (LNAV) - Pendiente (Ángulo de descenso) // Non-precision final approach (LNAV) - Slope (Descent angle)	
-	

DESCRIPCIÓN TABULAR DEL PROCEDIMIENTO: TRAMO INICIAL PROCEDURE TABULAR DESCRIPTION: INITIAL SEGMENT											
Número de serie Serial number	Descriptor de trayectoria Path Terminator	Identificador de punto de recorrido Waypoint identifier	Sobrevuelo Fly-over	Curso/derrota Course/Track °M (°T)	Variación magnética Magnetic variation	Distancia Distance (NM)	Dirección de viraje Turn direction	Altitud Altitude (ft)	Velocidad Speed (kt)	VPA/TCH (°/ft)	Especificación de navegación Navigation specification
ARACO (IAF)											
001	IF	NASOL	-	-	+5.1	-	-	+4500	-	-	RNP APCH
002	TF	LA500	-	275 (269.8)	+5.1	10.1	-	+4000	-	-	RNP APCH
003	TF	LA505	-	212 (207.2)	+5.1	5.0	-	+3000	-	-	RNP APCH
004	TF	LA510	Y	212 (207.0)	+5.1	7.0	-	+856	-	-	RNP APCH
005	DF	LA520	-	-	+5.1	-	L	-	-185	-	RNP APCH
006	TF	NASOL	-	025 (020.1)	+5.1	15.9	-	@4500	-	-	RNP APCH

CIRCUITOS DE ESPERA // HOLDING PATTERN										
Descriptor de trayectoria Path terminator	Identificador de punto de recorrido Waypoint identifier	Sobrevuelo Fly-over	Curso/Derrota Course/Track °M (°T)	Variación magnética Magnetic variation	Distancia/ Tiempo de alejamiento Distance/ Outbound time	Dirección de viraje Turn direction	Altitud MNM MNM altitude (ft)	Altitud MAX MAX altitude (ft)	Velocidad Speed (kt)	Especificación de navegación Navigation specification
HM	NASOL	-	236 (230.7)	+5.1	1	R	4500	-	-	RNAV1