

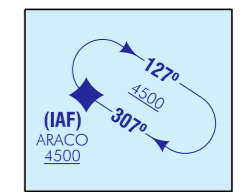
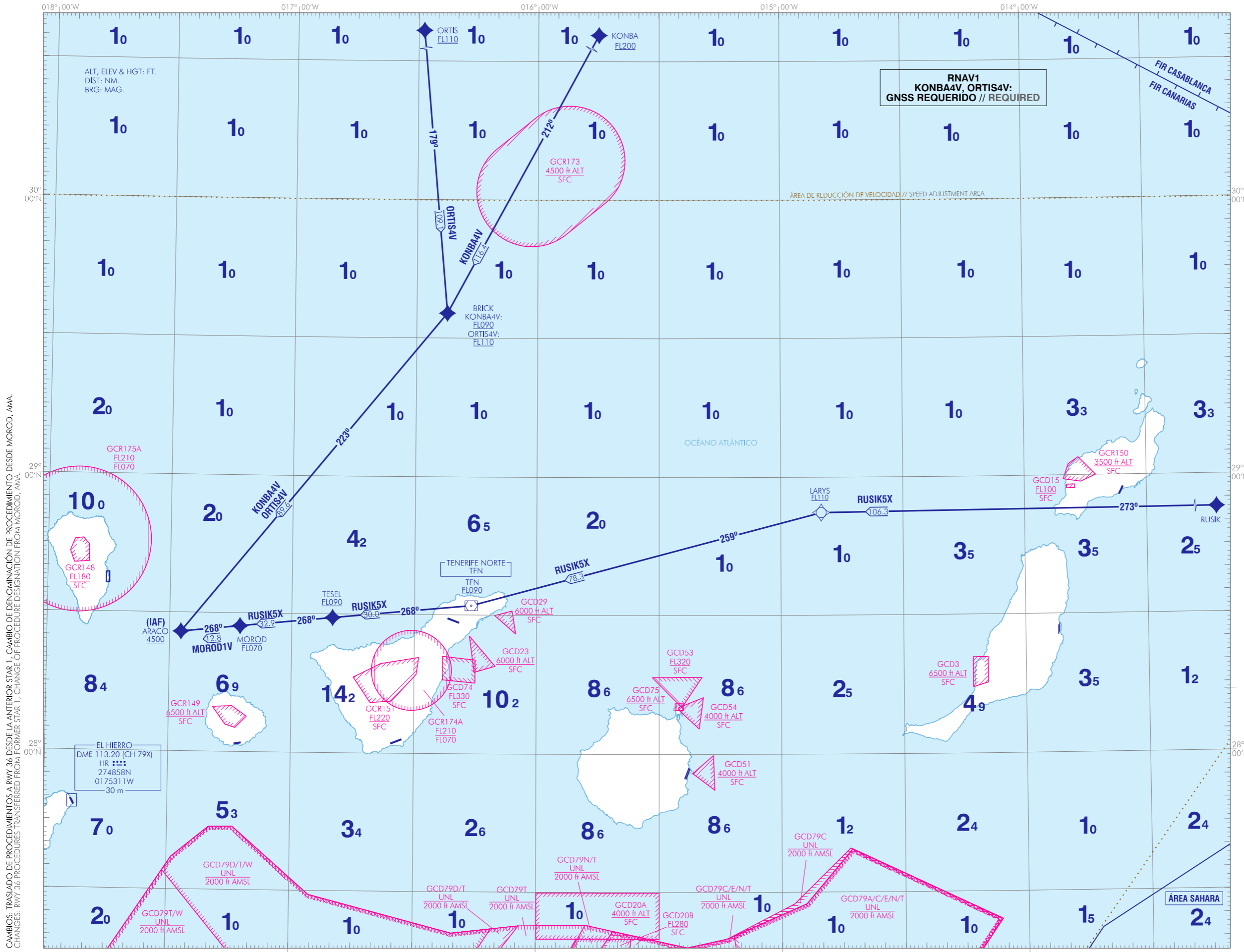
CARTA DE LLEGADA NORMALIZADA
VUELO POR INSTRUMENTOS (STAR) - OACI

TA 6000 ft

VAR 3°35.0'W (2025)

APP 126.100 MHz
TWR 118.900 MHz

KONBA4V MOROD1V ORTIS4V RUSIK5X



CAMBIOS: TRASLADO DE PROCEDIMIENTOS A RWY 36 DESDE LA ANTERIOR STAR 1, CAMBIO DE DENOMINACIÓN DE PROCEDIMIENTO DESDE MOROD, AMA.
CHANGES: RWY 36 PROCEDURES TRANSFERRED FROM FORMER STAR 1, CHANGE OF PROCEDURE DESIGNATION FROM MOROD, AMA.

INTENCIONADAMENTE EN BLANCO
INTENTIONALLY BLANK

LA PALMA AD

COORDENADAS WAYPOINTS // WAYPOINTS COORDINATES	
WPT	COORD
ARACO	282557.1N 0172708.4W
BRICK	293528.9N 0162222.4W
KONBA	311803.0N 0151806.0W
LARYS	285218.6N 0145003.4W
MOROD	282716.6N 0171239.5W
ORTIS	312425.0N 0163324.9W
RUSIK	285422.0N 0124859.0W
TESEL	282917.8N 0164959.7W
TFN	283212.6N 0161607.6W

DME CRÍTICO // CRITICAL DME		
INSTALACIÓN (ID) FACILITY (ID)	FREQ/ CH	COORD
EL HIERRO (HR)	113.20 MHz CH 79X	274857.7924N 0175311.1588W
FUERTEVENTURA (FTV)	114.10 MHz CH 88X	282551.2900N 0135152.1872W
GRAN CANARIA (GDV)	112.90 MHz CH 76X	280437.6297N 0152542.8144W
LANZAROTE (LZR)	115.20 MHz CH 99X	290956.4235N 0133039.5777W
TENERIFE NORTE (TFN)	117.70 MHz CH 124X	283212.8960N 0161607.2059W

LLEGADAS NORMALIZADAS POR INSTRUMENTOS (STAR)

PISTA 36

NOTAS APLICABLES A TODAS LAS STAR:

- RNAV1.
- Carta incluida en el Área de reducción de velocidad de TMA CANARIAS: IAS MAX 250 kt a FL100 o inferior, excepto vuelos militares en misiones operativas o de defensa aérea o cuando sus características de operación no lo permitan.

STANDARD INSTRUMENT ARRIVALS (STAR)

RUNWAY 36

NOTES APPLICABLE TO ALL STAR:

- RNAV1.
- Chart included in the TMA CANARIAS Speed Adjustment Area: MAX IAS 250 kt at FL100 or below, except military flights on operational or air defence missions or when the operational characteristics do not allow for it.

PISTA 36

RWY 36

DESCRIPCIÓN TABULAR DEL PROCEDIMIENTO PROCEDURE TABULAR DESCRIPTION											
Número de serie Serial number	Descriptor de trayectoria Path Terminator	Identificador de punto de recorrido Waypoint identifier	Sobrevuelo Fly-over	Curso / Derrota Course/Track °M (°T)	Variación magnética Magnetic variation	Distancia Distance (NM)	Dirección de viraje Turn direction	Altitud Altitude (ft)	Velocidad Speed (kt)	VPA/TCH (%ft)	Especificación de navegación Navigation specification
KONBA4V											
GNSS REQUERIDO // REQUIRED.											
001	IF	KONBA	-	-	+3.6	-	-	+FL200	-	-	RNAV1
002	TF	BRICK	-	212 (208.8)	+3.6	116.4	-	+FL090	-	-	RNAV1
003	TF	ARACO	-	223 (219.6)	+3.6	89.6	-	+4500	-	-	RNAV1
MOROD1V											
001	IF	MOROD	-	-	+3.6	-	-	-FL070	-	-	RNAV1
002	TF	ARACO	-	268 (264.1)	+3.6	12.8	-	+4500	-	-	RNAV1
ORTIS4V											
GNSS REQUERIDO // REQUIRED											
001	IF	ORTIS	-	-	+3.6	-	-	-	-	-	RNAV1
002	TF	BRICK	-	179 (174.9)	+3.6	109.1	-	+FL110	-	-	RNAV1
003	TF	ARACO	-	223 (219.6)	+3.6	89.6	-	+4500	-	-	RNAV1
RUSIK5X											
(DME/DME): DME FTV, GDV, LZR, HR & TFN CRÍTICOS // CRITICAL.											
(DME/DME/IRU): DME GDV, HR & LZR CRÍTICOS // CRITICAL.											
001	IF	RUSIK	-	-	+3.6	-	-	-	-	-	RNAV1
002	TF	LARYS	-	273 (269.4)	+3.6	106.3	-	+FL110	-	-	RNAV1
003	TF	TFN	-	259 (255.5)	+3.6	78.3	-	-	-	-	RNAV1
004	TF	TESEL	-	268 (264.6)	+3.6	30.0	-	+FL090	-	-	RNAV1
005	TF	ARACO	-	268 (264.3)	+3.6	32.9	-	+4500	-	-	RNAV1
CIRCUITOS DE ESPERA // HOLDING PATTERN											
Descriptor de trayectoria Path Terminator	Identificador de punto de recorrido Waypoint identifier	Sobrevuelo Fly-over	Curso/Derrota Course/Track °M (°T)	Variación magnética Magnetic variation	Distancia/ Tiempo de alejamiento Distance/ Outbound time	Dirección de viraje Turn direction	Altitud MNM MNM altitude (ft)	Altitud MAX MAX altitude (ft)	Velocidad Speed (kt)	Especificación de navegación Navigation specification	
HM	ARACO	-	307 (302.6)	+4.3	1	R	4500	-	-	RNAV1	