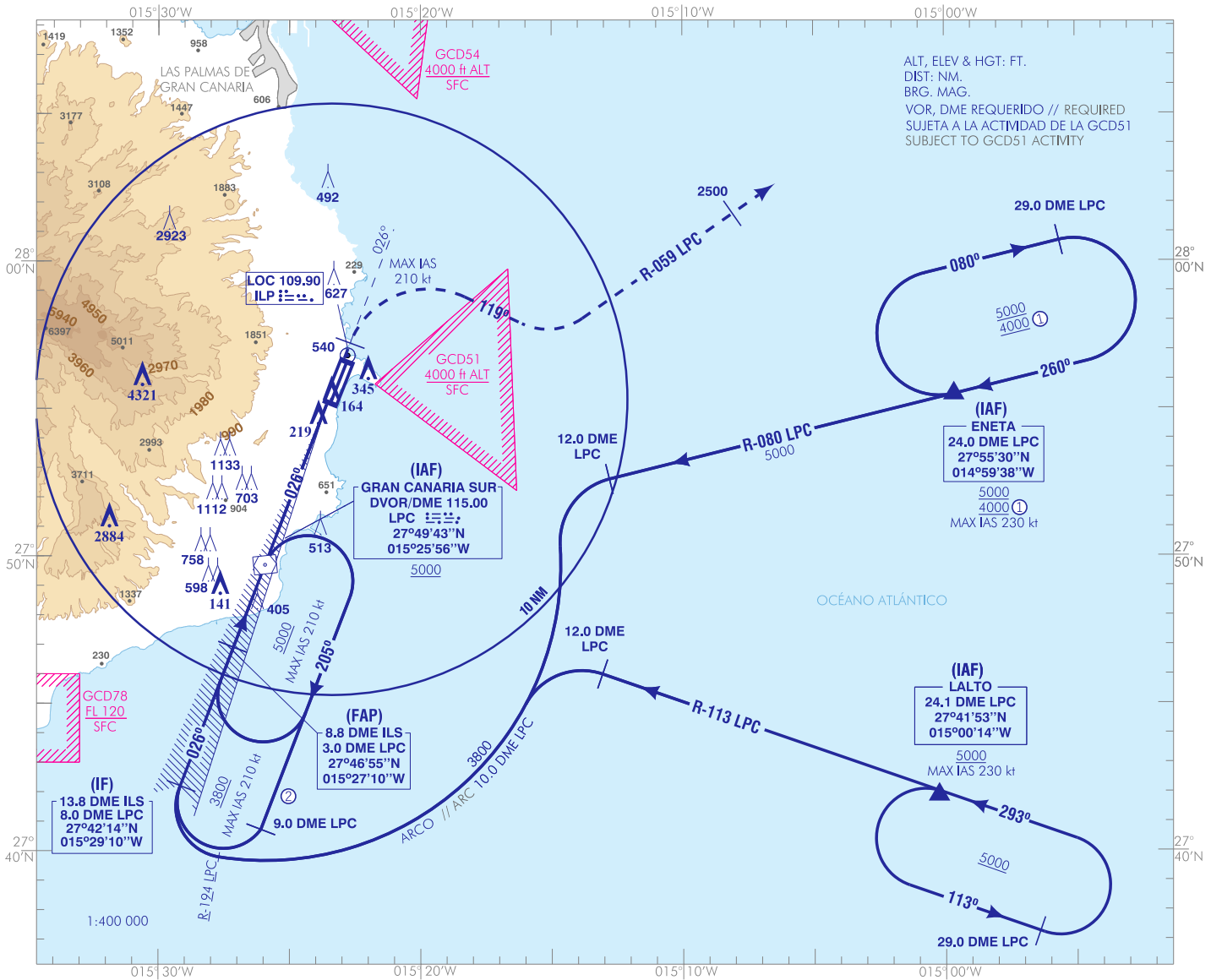


CARTA DE APROXIMACIÓN  
POR INSTRUMENTOS-OACI

ELEV AD  
77  
VAR 4°W (2020)

APP 124.300  
TWR 118.300  
GMC 121.700  
ATIS 118.600

GRAN CANARIA  
ILS Z  
RWY 03L



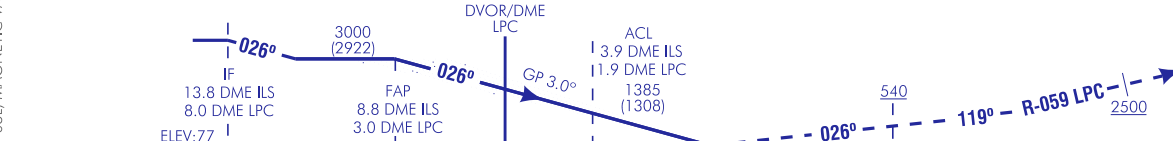
**FRUSTRADA:** SUBIR EN RUMBO MAGNÉTICO 026° HASTA ALCANZAR 540. VIRAR A LA DERECHA (NO VIRAR ANTES DE 8.0 DME LPC, IAS MAX 210 kt) PARA SEGUIR RUMBO MAGNÉTICO 119° PARA INTERCEPTAR Y SEGUIR R-059 LPC HASTA ALCANZAR 2500 Y ESPERAR INSTRUCCIONES ATC.  
**FRUSTRADA FALLO DE COMUNICACIONES:** SUBIR EN RUMBO MAGNÉTICO 026° HASTA ALCANZAR 540. VIRAR A LA DERECHA (NO VIRAR ANTES DE 8.0 DME LPC, IAS MAX 210 kt) PARA SEGUIR RUMBO MAGNÉTICO 119° PARA INTERCEPTAR Y SEGUIR R-059 LPC HASTA 17.0 DME LPC A 2500 MÍNIMO, 3000 MÁXIMO. VIRAR A LA DERECHA PARA SEGUIR R-072 LPC DIRECTO A 29.0 DME LPC, SUBIENDO A 4000 PARA INTEGRARSE A LA ESPERA EN IAF ENETA.  
**MISSED APCH:** CLIMB ON MAGNETIC HEADING 026° UP TO REACH 540. TURN RIGHT (DO NOT TURN BEFORE 8.0 DME LPC, MAX IAS 210 kt) TO FOLLOW MAGNETIC HEADING 119° TO INTERCEPT AND FOLLOW R-059 LPC UP TO REACH 2500 AND WAIT FOR ATC INSTRUCTIONS.  
**MISSED COMMUNICATIONS FAILURE:** CLIMB ON MAGNETIC HEADING 026° UP TO REACH 540. TURN RIGHT (DO NOT TURN BEFORE 8.0 DME LPC, MAX IAS 210 kt) TO FOLLOW MAGNETIC HEADING 119° TO INTERCEPT AND FOLLOW R-059 LPC UP TO 17.0 DME LPC AT 2500 MINIMUM, 3000 MAXIMUM. TURN RIGHT TO FOLLOW R-072 LPC DIRECT TO 29.0 DME LPC, CLIMBING TO 4000 TO JOIN THE HOLDING PATTERN OVER IAF ENETA.

NOTAS:

- ① EXCEPTO AUTORIZACIÓN ATC Y FRUSTRADA.
- ② HIPODROMO NO OMNIDIRECCIONAL, ENTRADA RESTRINGIDA A LA DERROTA DE ACERCAMIENTO
- EL ÁREA TOPE CORRESPONDIENTE AL ÁREA DE ESPERA ES DE 3 NM AL NW DEL DVOR/DME LPC.
- CONTROL DE VELOCIDAD EN APP:
- 1. SI NO SE RECIBEN INSTRUCCIONES DIFERENTES DEL ATC: CRUZAR 12.0 DME ILS A IAS 210 kt, 9.0 DME ILS A IAS 190 kt, Y 4.0 DME ILS A IAS 160 kt.
- 2. SI NO PUEDE CUMPLIR, NOTIFIQUELO AL ATC EN PRIMERA COMUNICACIÓN.

NOTES:

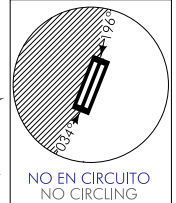
- ① EXCEPT ATC CLEARANCE AND MISSED APPROACH.
- ② RACETRACK NO OMNIDIRECTIONAL, ENTRY RESTRICTED TO THE INBOUND TRACK.
- THE BUFFER AREA CORRESPONDING TO THE HOLDING AREA IS 3 NM TO THE NW OF DVOR/DME LPC.
- SPEED CONTROL IN APP:
- 1. IF ANY DIFFERENT INSTRUCTIONS ARE NOT RECEIVED BY ATC: CROSS 12.0 DME ILS AT IAS 210 kt, 9.0 DME ILS AT IAS 190 kt, AND 4.0 DME ILS AT IAS 160 kt.
- 2. IN THE EVENT OF BEING UNABLE TO COMPLY WITH IT, NOTIFY IT TO ATC AT THE FIRST COMMUNICATION.



NO OFZ RWY 03L THR RWY 03L  
HGT REF ELEV THR RWY 03L

NO A ESCALA // NOT TO SCALE

ILS RDH 53 TA 6000

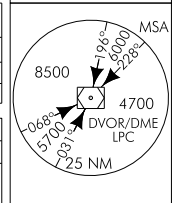


OCA/H		A	B	C	D
STA	CAT I	349 (272)	361 (284)	370 (293)	380 (303)
	En círculo (H) sobre Circling (H) over	980 (910)		1150 (1080)	

GS	kt	80	100	120	140	160	180
FAP-THR: 8.8 NM	min:s	6:36	5:17	4:24	3:46	3:18	2:56
FAF-MAPT:	min:s						
ROD: 5.2%	ft/min	425	531	637	743	849	955

ALT/HGT DME (ILS) FNA									
13	12	11	10	9	8	7	6	5	
					2740 (2660)	2410 (2330)	2080 (2000)	1750 (1670)	1420 (1350)
									1100 (1020)
									780 (700)
									450 (380)



CAMBIOS: ELEV AD Y THR RWY 03L, DECLINACIÓN MAGNÉTICA, RUMBOS Y RADIALES, HEADINGS AND RADIALS, CHANGES: ELEV AD AND THR RWY 03L, MAGNETIC VARIATION

GRAN CANARIA AD

REQUISITOS DE LA BASE DE DATOS AERONÁUTICA  
 AERONAUTICAL DATABASE REQUIREMENTS

PROCEDIMIENTOS DE APROXIMACIÓN POR INSTRUMENTOS // INSTRUMENT APPROACH PROCEDURES

ILS Z RWY 03L

PUNTO POINT	LAT	LONG	AZIMUT VERDADERO TRUE BEARING	DISTANCIA DME DME DISTANCE (NM)
DVOR/DME LPC (IAF)	27°49'42.7"N	015°25'56.1"W	–	–
ENETA (IAF)	27°55'29.6"N	014°59'38.4"W	076.00° (LPC)	24.00 DME LPC
LALTO (IAF)	27°41'53.2"N	015°00'14.3"W	108.80° (LPC)	24.10 DME LPC
IF	27°42'13.8"N	015°29'09.7"W	201.00° (LPC)	8.00 DME LPC
FAP	27°46'55.2"N	015°27'09.9"W	201.44° (LOC ILP)	8.80 DME ILS
Aproximación final de precisión - Pendiente (Ángulo de descenso) // Precision final approach - Slope (Descent angle)				5.24% (3.00°)