

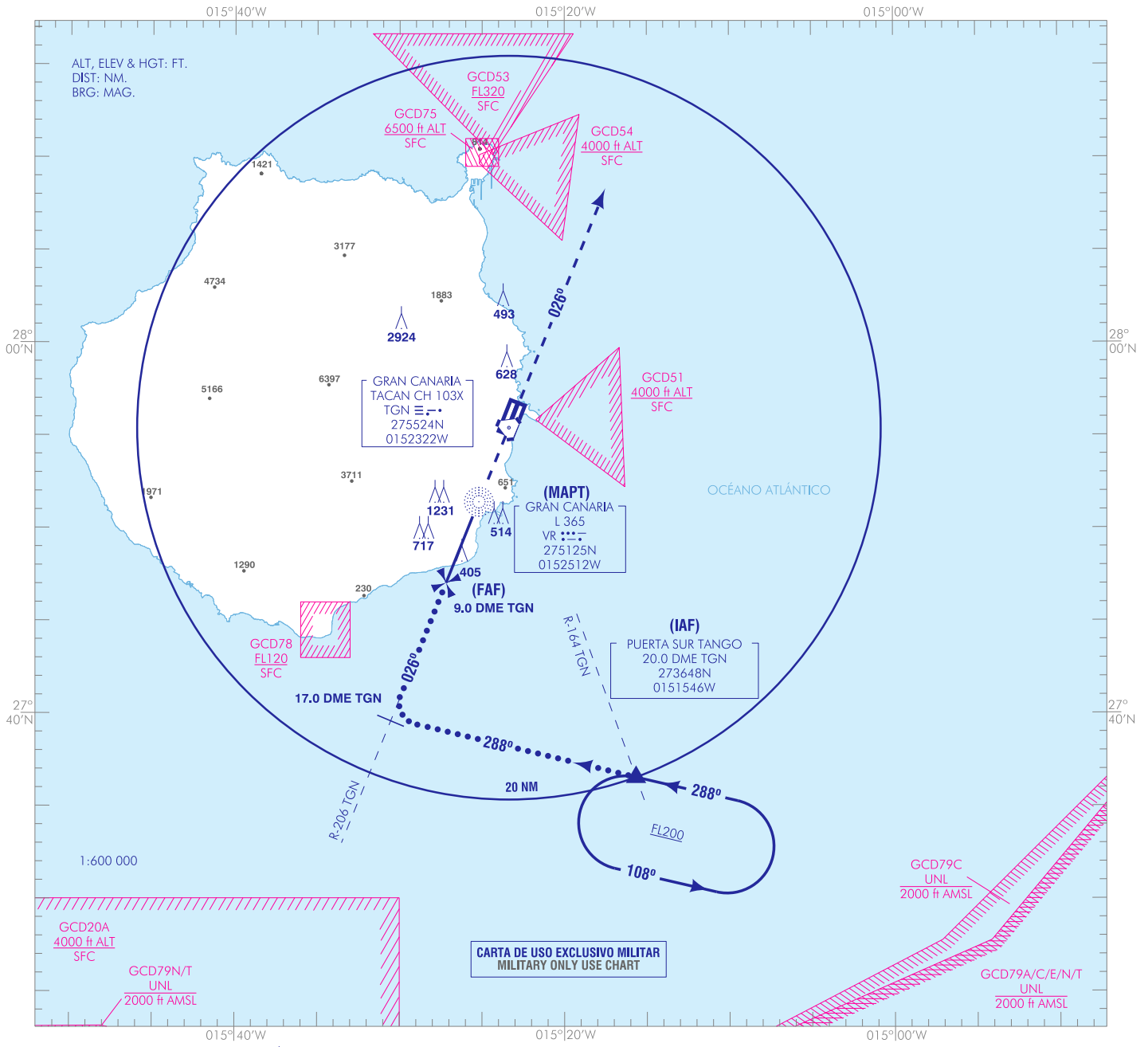
CARTA DE APROXIMACIÓN
POR INSTRUMENTOS-MIPS

ELEV AD
77
VAR 4°W (2020)

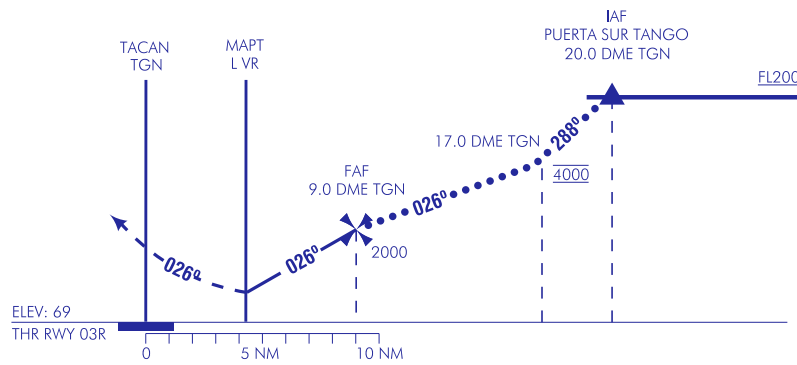
APP 121.300 MHz
363.550 MHz
TWR 118.300 MHz
257.800 MHz

GMC 121.700 MHz
ATIS 118.600 MHz

GRAN CANARIA
HI-TACAN B
RWY 03R



FRUSTRADA: ASCENDER EN RUMBO MAGNÉTICO 026° A 3000 Y SOLICITAR INSTRUCCIONES.
MISSED APCH: CLIMB ON MAGNETIC HEADING 026° UP TO 3000 AND REQUEST FOR INSTRUCTIONS.



CAMBIOS: RENUMERACIÓN, OBSTÁCULOS, FRECUENCIA ATIS.
CHANGES: RENUMBERING, OBSTACLES, ATIS FREQUENCY.

HGT REF ELEV THR RWY 03R

CAT	C	D	E	HPMA
S-TACAN	1460/4.0* 1391 (1400-4.0)	NO AUTORIZADO		
CIRCUITO CIRCLING	1460/4.8 1383 (1400-4.8)	NOT AUTHORISED		

* CUANDO ALS U/S INCREMENTAR VIS EN 0.8 km
* WHEN ALS U/S INCREASE VIS IN 0.8 km

GS	kt	80	100	120	140	160	180
FAP-THR:	min:s						
FAF-MAPT:	min:s						
ROD:	ft/min						

ALT DME () FNA												
13	12	11	10	9	8	7	6	5	4	3	2	1

TA 6000

MSA
TACAN TGN
8500
25 NM
ESA 100 NM 14 000

INTENCIONADAMENTE EN BLANCO
INTENTIONALLY BLANK