

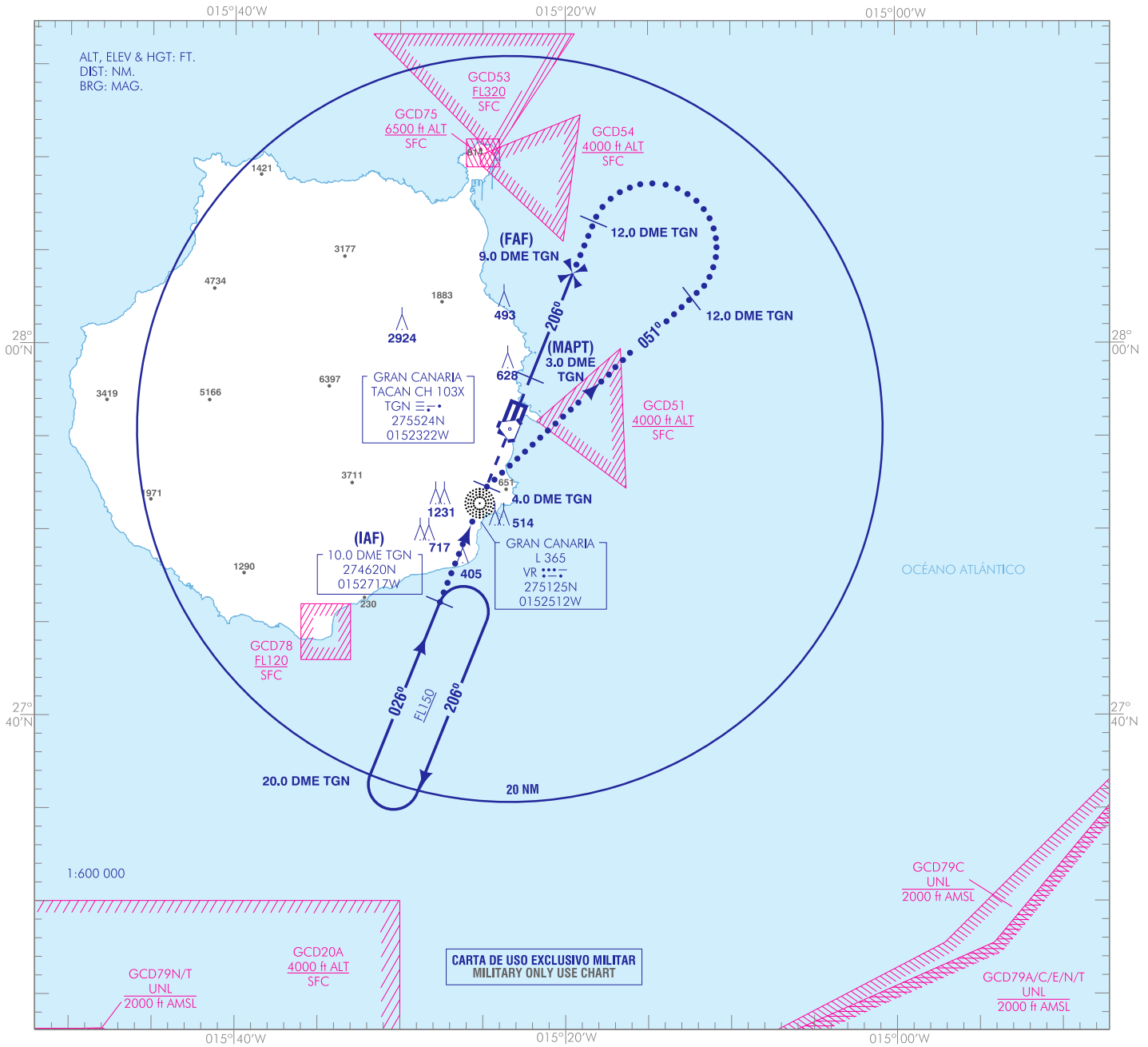
CARTA DE APROXIMACIÓN
POR INSTRUMENTOS-MIPS

ELEV AD
77
VAR 4°W (2020)

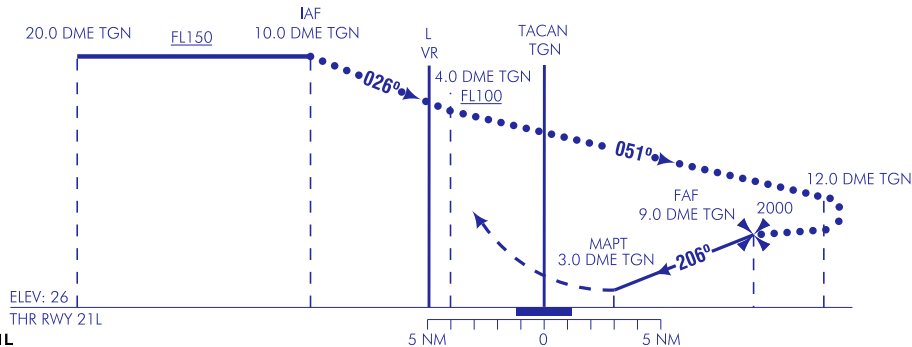
APP 121.300 MHz
363.550 MHz
TWR 118.300 MHz
257.800 MHz

GMC 121.700 MHz
ATIS 118.600 MHz

GRAN CANARIA
HI-TACAN
RWY 21L



FRUSTRADA: SUBIR EN RUMBO DE PISTA A FLO60 Y ESPERAR INSTRUCCIONES DE APP PARA PROCEDER AL IAF.
MISSED APCH: CLIMB ON RUNWAY HEADING UP TO FLO60 AND WAIT FOR APP INSTRUCTIONS TO PROCEED TO THE IAF.



CAMBIOS: RENUMERACIÓN, OBSTÁCULOS, FRECUENCIA ATIS.
CHANGES: RENUMBERING, OBSTACLES, ATIS FREQUENCY.

HGT REF ELEV THR RWY 21L

CAT	C	D	E	HPMA
S-TACAN	1160/4.4* 1134 (1200-4.4)	NO AUTORIZADO		
CIRCUITO CIRCLING	1200/4.8 1123 (1200-4.8)	NOT AUTHORISED		

* CUANDO ALS U/S INCREMENTAR VIS EN 0.8 km
* WHEN ALS U/S INCREASE VIS IN 0.8 km

GS	kt	80	100	120	140	160	180
FAP-THR:	min:s						
FAF-MAPT:	min:s						
ROD:	ft/min						

ALT DME () FNA												
13	12	11	10	9	8	7	6	5	4	3	2	1

TA 6000

MSA

TACAN TGN
8500
25 NM

ESA 100 NM 14 000

INTENCIONADAMENTE EN BLANCO
INTENTIONALLY BLANK