

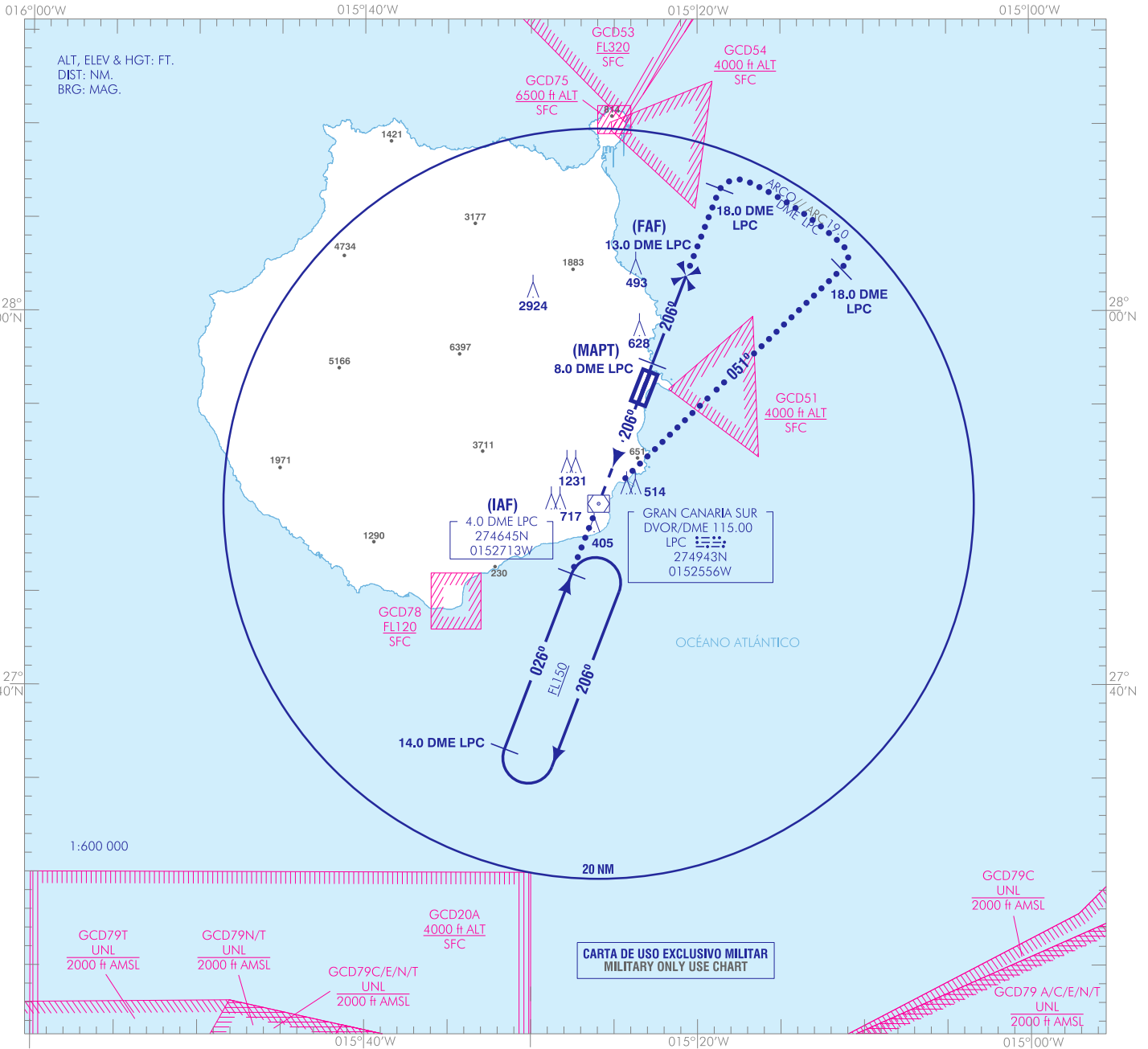
CARTA DE APROXIMACIÓN
POR INSTRUMENTOS-MIPS

ELEV AD 77
VAR 4°W (2020)

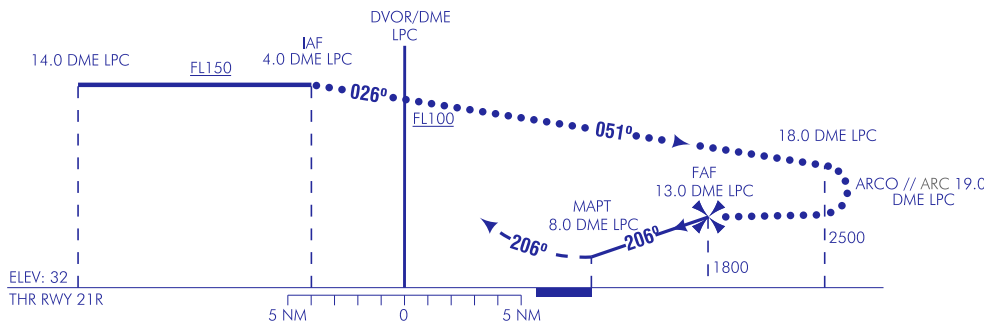
APP 121.300 MHz
363.550 MHz
TWR 118.300 MHz
257.800 MHz

GMC 121.700 MHz
ATIS 118.600 MHz

GRAN CANARIA
HI-VOR/DME RWY 21R
DESPLAZAMIENTO LATERAL // SIDE STEP RWY 21L



FRUSTRADA: SUBIR EN RUMBO DE PISTA A FL070 Y ESPERAR INSTRUCCIONES DE APP.
MISSED APCH: CLIMB ON RUNWAY HEADING UP TO FL070 AND WAIT FOR APP INSTRUCTIONS.



CAMBIOS: RENÚMERICACIÓN, OBSTÁCULOS, FRECUENCIA ATIS.
CHANGES: RENUMBERING, OBSTACLES, ATIS FREQUENCY.

HGT REF ELEV THR RWY 21R				
CAT	C	D	E	HPMA
S-VOR 21 R SIDE STEP 21L	1200/4.4* 1168 (1200-4.4)		NO AUTORIZADO	
CIRCUITO CIRCLING	1540/4.8 1463 (1500-4.8)		NOT AUTHORISED	

* CUANDO ALS U/S INCREMENTAR VIS EN 0.8 km
* WHEN ALS U/S INCREASE VIS IN 0.8 km

GS	kt	80	100	120	140	160	180
FAP-THR:	mins						
FAF-MAPT:	mins						
ROD:	ft/min						

ALT DME () FNA												
13	12	11	10	9	8	7	6	5	4	3	2	1

TA 6000

MSA

DVOR/DME LPC

8500

25 NM

ESA 100 NM 14 000

INTENCIONADAMENTE EN BLANCO
INTENTIONALLY BLANK