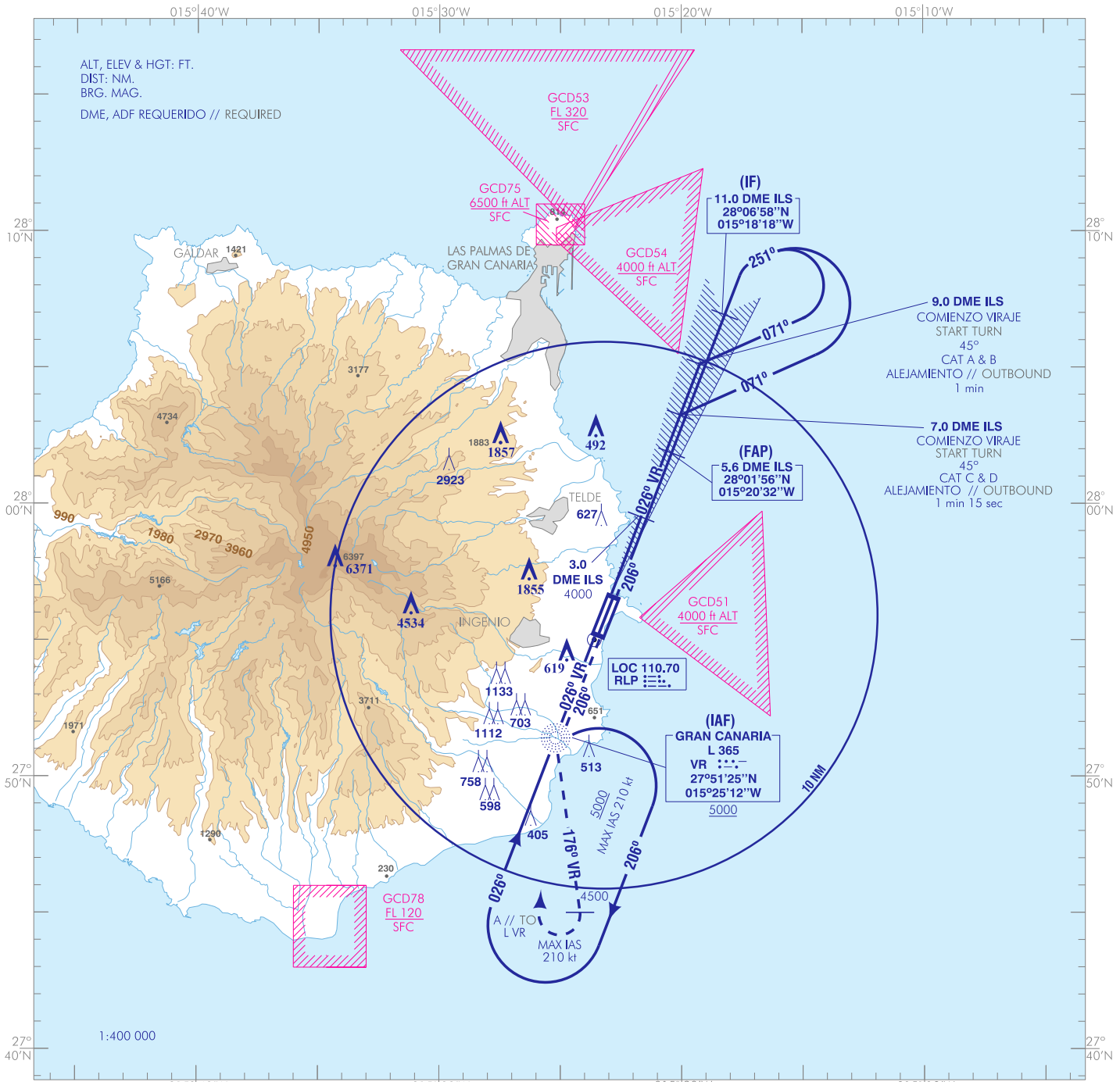


CARTA DE APROXIMACIÓN
POR INSTRUMENTOS-OACI

ELEV AD
77
VAR 4°W (2020)

APP 124.300
TWR 118.300
GMC 121.700
ATIS 118.600

GRAN CANARIA
ILS Y
RWY 21R



FRUSTRADA: SUBIR EN RUMBO 206° DIRECTO A L VR. PROCEDER POR RUTA MAGNÉTICA 176° VR HASTA ALCANZAR 4500. VIRAR A LA DERECHA (IAS MAX 210 kt) DIRECTO A L VR SUBIENDO A 5000 PARA INTEGRARSE A LA ESPERA.

MISSED APCH: CLIMB ON HEADING 206° DIRECT TO L VR. PROCEED ON MAGNETIC TRACK 176° VR TO REACH 4500. TURN RIGHT (MAX IAS 210 kt) DIRECT TO L VR CLIMBING TO 5000 TO JOIN THE HOLDING.

NOTAS:

- EL ÁREA TOPE CORRESPONDIENTE AL ÁREA DE ESPERA ES DE 3 NM AL NW DEL L VR.

- CONTROL DE VELOCIDAD EN APP.

1. SI NO SE RECIBEN INSTRUCCIONES DIFERENTES DEL ATC: CRUZAR 12.0 DME ILS

A IAS 210 kt, 9.0 DME ILS A IAS 190 kt Y 4.0 DME ILS A IAS 160 kt.

2. SI NO PUEDE CUMPLIR, NOTIFIQUELO AL ATC EN PRIMERA COMUNICACIÓN.

NOTES:

- THE BUFFER AREA CORRESPONDING TO THE HOLDING AREA IS 3 NM TO THE NW OF L VR.

- SPEED CONTROL IN APP.

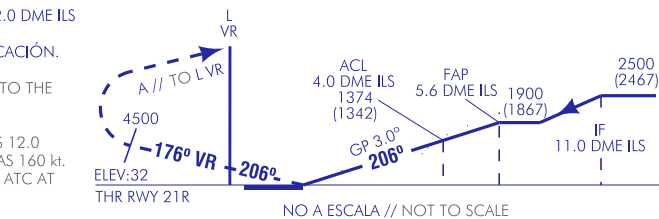
1. IF ANY DIFFERENT INSTRUCTIONS ARE NOT RECEIVED BY ATC: CROSS 12.0 DME ILS AT IAS 210 kt, 9.0 DME ILS AT IAS 190 kt AND 4.0 DME ILS AT IAS 160 kt.

2. IN THE EVENT OF BEING UNABLE TO COMPLY WITH IT, NOTIFY IT TO ATC AT THE FIRST COMMUNICATION.

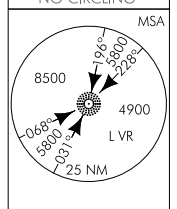
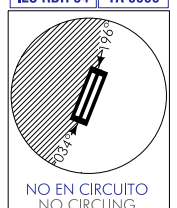
NO OFZ RWY 21R

HGT REF ELEV THR RWY 21R

OCA/H		A	B	C	D
STA	CAT I	316 (284)	328 (296)	337 (305)	347 (315)
En círculo (H) sobre Circling (H) over		77	1500 (1430)	1540 (1470)	



ILS RDH 54 TA 6000



GS	kt	80	100	120	140	160	180
FAP-THR: 5.6 NM	min:s	4:12	3:22	2:48	2:24	2:06	1:52
FAF-MAPT:	min:s						
ROD: 5.2%	ft/min	425	531	637	743	849	955

ALT/HGT DME (ILS) FNA										
13	12	11	10	9	8	7	6	5	4	3
								1710 (1670)	1380 (1350)	1050 (1020)
								730 (700)	410 (380)	

CAMBIOS: ELEV AD Y THR RWY 21R, DECLINACIÓN MAGNÉTICA, RUMBOS, HEADINGS, MAGNETIC VARIATION, HEADINGS, CHANGES: ELEV AD AND THR RWY 21R, MAGNETIC VARIATION, HEADINGS, HEADINGS

GRAN CANARIA AD

REQUISITOS DE LA BASE DE DATOS AERONÁUTICA
 AERONAUTICAL DATABASE REQUIREMENTS

PROCEDIMIENTOS DE APROXIMACIÓN POR INSTRUMENTOS // INSTRUMENT APPROACH PROCEDURES

ILS Y RWY 21R

PUNTO POINT	LATITUD LATITUDE	LONGITUD LONGITUDE	AZIMUT VERDADERO TRUE BEARING	DISTANCIA DME DME DISTANCE (NM)
L VR (IAF)	27°51'24.5"N	015°25'11.6"W	-	-
IF	28°06'57.6"N	015°18'18.1"W	021.44° (LOC RLP)	11.00 DME ILS
FAP	28°01'55.7"N	015°20'32.0"W	021.44° (LOC RLP)	5.61 DME ILS
Aproximación final de precisión - Pendiente (Ángulo de descenso) // Precision final approach - Slope (Descent angle)				5.24% (3.00°)

OBSTÁCULOS QUE VULNERAN LAS VSS // OBSTACLES WHICH PENETRATE THE VSS

OBSTÁCULOS OBSTACLES	RWY	LATITUD LATITUDE	LONGITUD LONGITUDE	HGT (ft)	ALT (ft)
Terreno // Ground	21R	27°56'44.2"N	015°22'52.2"W	0	33