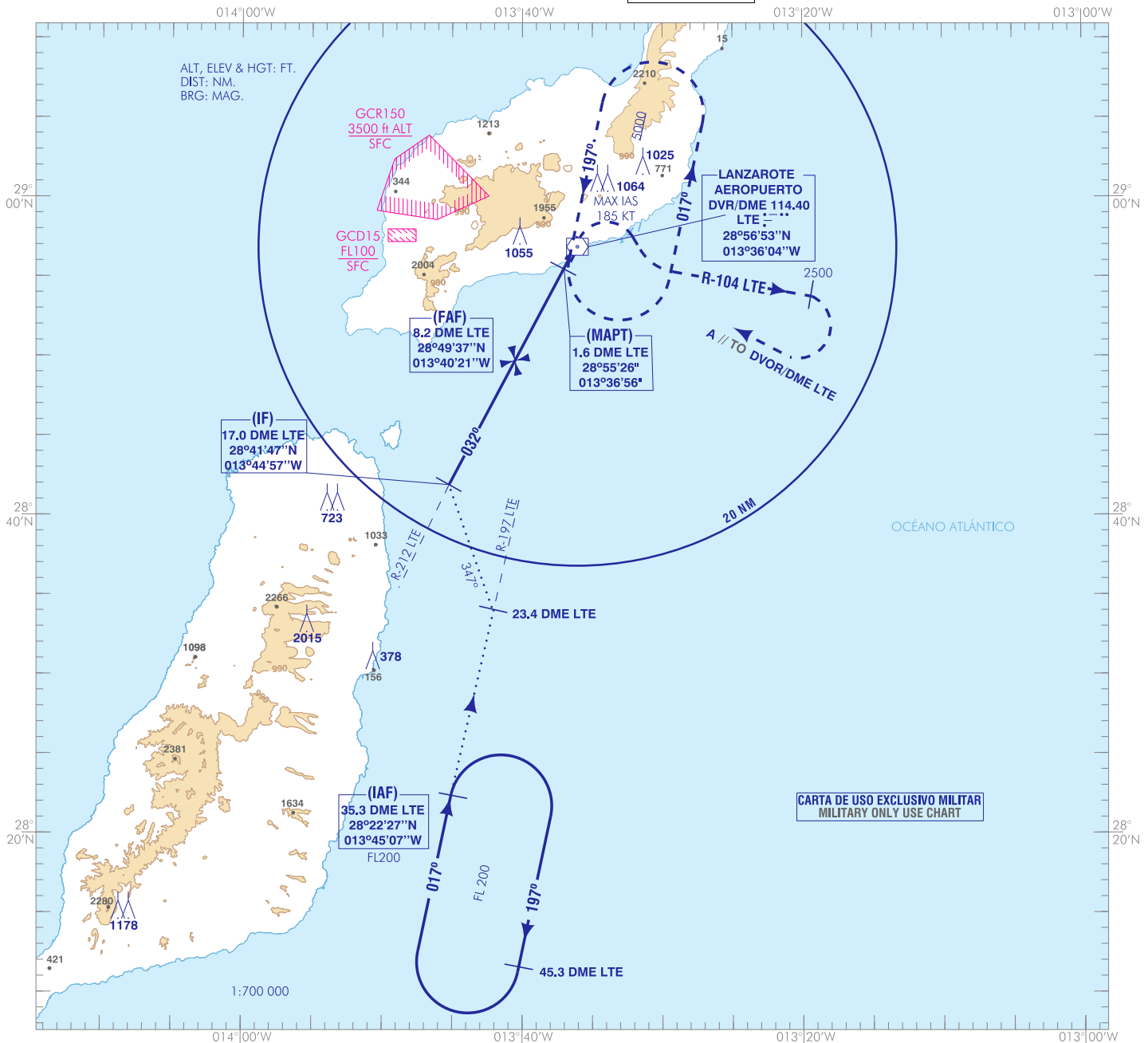


CARTA DE APROXIMACIÓN  
POR INSTRUMENTOS-MIPS

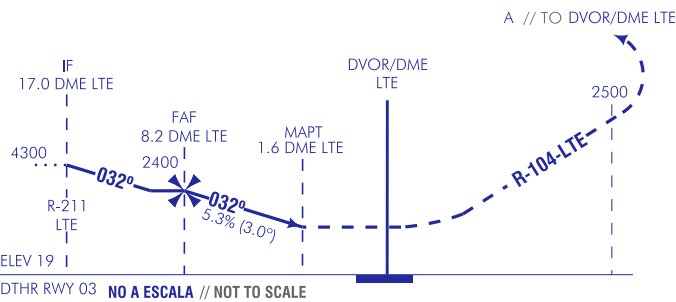
ELEV AD  
47  
VAR 4°W (2015)

APP 129.300  
TWR 120.700  
257.800

LANZAROTE/César Manrique Lanzarote  
HI-VOR/DME  
RWY 03



**FRUSTRADA:** VIRAR A LA DERECHA (IAS MAX 185) PARA INTERCEPTAR R-104 LTE A 2500. VIRAR A LA DERECHA DIRECTO AL DVOR/DME LTE ASCIENDIENDO A 5000 Y ESPERAR.  
**MISSED APCH:** TURN RIGHT (MAX IAS 185) TO INTERCEPT R-104 LTE AT 2500. TURN RIGHT DIRECT TO DVOR/DME LTE CLIMBING TO 5000 AND HOLD.



HGT REF ELEV DTHR RWY 03

CAT	A	B	C	D
S-LOC	500 -1.2*		500 -1.6*	500-2.0*
	490 (500-1.2)		490 (500-1.6)	490 (500-2.0)
CIRCUITO CIRCLING	890-1.6	940-2.0	1510-4.8	
	850 (900-1.6)	900 (900-2.0)	1470 (1500-4.8)	
* INCREMENTAR VIS 0.4 KM CUANDO ALS U/S INCREASE VIS 0.4 KM WHEN ALS U/S				

GS	kt	80	100	120	140	160	180
FAF-THR:	min:s						
FAF-MAPT:	min:s						
ROD: 5.3%	ft/min	426	532	639	745	852	958

ALT/HGT DME (LTE) FNA										
13	12	11	10	9	8	7	6	5	4	3
						2340	2020	1700	1380	1060
									740	

TA 6000

NO EN CIRCUITO  
NO CIRCLING

MSA

DVOR/DME LTE

3500

25 NM

ESA 100 NM 14 000

CAMBIOS: NOMBRE DEL AEROPUERTO, IDIOMA, OBSTACULOS.  
CHANGES: NAME OF THE AIRPORT, LANGUAGE, OBSTACLES.

LANZAROTE/César Manrique Lanzarote AD

REQUISITOS DE LA BASE DE DATOS AERONÁUTICA  
AERONAUTICAL DATA BASE REQUIREMENTS

PROCEDIMIENTOS DE APROXIMACIÓN POR INSTRUMENTOS // INSTRUMENT APPROACH PROCEDURES

HI-VOR/DME RWY 03

PUNTO POINT	LATITUD LATITUDE	LONGITUD LONGITUDE	AZIMUT VERDADERO TRUE BEARING	DISTANCIA DME DISTANCE DME (NM)
IAF	28°22'26.7"N	013°45'06.5"W	193.07° (LTE)	35.26 DME LTE
IF	28°41'47.0"N	013°44'57.4"W	207.41° (LTE)	16.97 DME LTE
FAF	28°49'37.3"N	013°40'21.5"W	207.41° (LTE)	8.17 DME LTE
MAPT	28°55'26.3"N	013°36'56.1"W	207.41° (LTE)	1.63 DME LTE
Aproximación final de no precisión - Pendiente (Ángulo de descenso) // Non-precision final approach - Slope (Descent angle)				5.26% (3.01°)