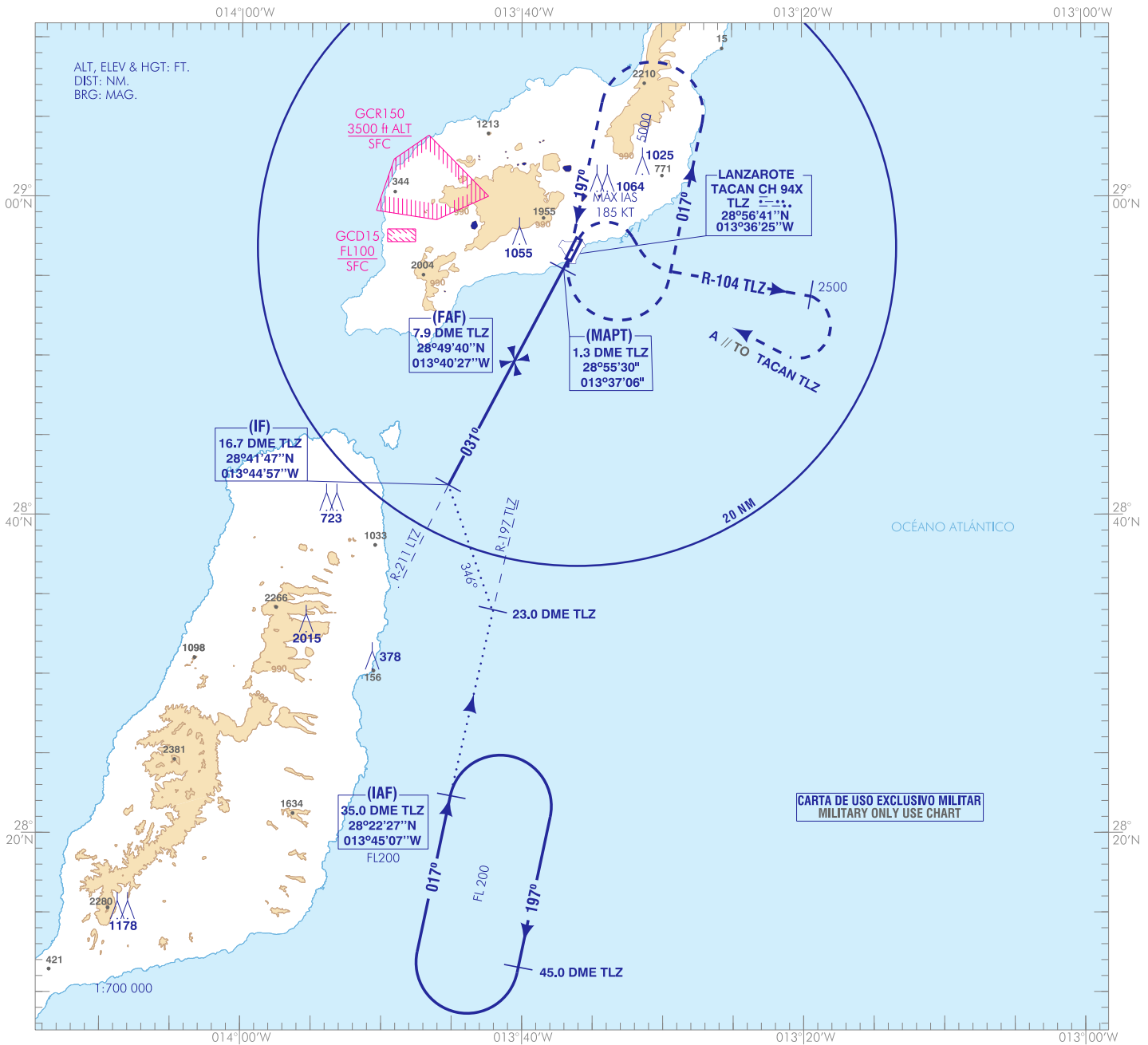


CARTA DE APROXIMACIÓN
POR INSTRUMENTOS-MIPS

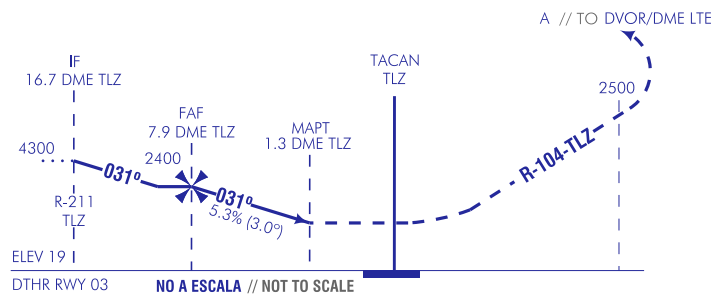
ELEV AD
47
VAR 4°W (2015)

APP 129.300
TWR 120.700
257.800

LANZAROTE/César Manrique Lanzarote
HI-TACAN
RWY 03



FRUSTRADA: SUBIR DIRECTO AL TACAN TLZ. VIRAR A LA DERECHA (IAS MAX 185 kt) PARA INTERCEPTAR R-104 TLZ A 2500. VIRAR A LA DERECHA DIRECTO AL TACAN TLZ ASCIENDIENDO A 5000 Y ESPERAR.
MISSED APCH: CLIMB DIRECT TO TACAN TLZ. TURN RIGHT (MAX IAS 185 kt) TO INTERCEPT R-104 TLZ AT 2500. TURN RIGHT DIRECT TO TACAN TLZ CLIMBING TO 5000 AND HOLD.



HGT REF ELEV DTHR RWY 03

CAT	A	B	C	D
S-LOC	500-1.2* 490 (500-1.2)		500-1.6* 490 (500-1.6)	500-2.0* 490 (500-2.0)
CIRCUITO CIRCLING	890-1.6 850 (900-1.6)	940-2.0 900 (900-2.0)	1510-4.8 1470 (1500-4.8)	

* INCREMENTAR VIS 0.4 KM CUANDO ALS U/S
INCREASE VIS 0.4 KM WHEN ALS U/S

GS	kt	80	100	120	140	160	180
FAF-THR:	min:s						
FAF-MAPT:	min:s						
ROD: 5.3%	ft/min	426	532	639	745	852	958

ALT/HGT DME (LTE) FNA										
13	12	11	10	9	8	7	6	5	4	3
						2120	1800	1480	1160	840
							520			

TA 6000

NO EN CIRCUITO
NO CIRCLING

MSA

TACAN TLZ
3500
25 NM

ESA 100 NM 14 000

CAMBIOS: NOMBRE DEL AEROPUERTO, IDIOMA, OBSTACULOS.
CHANGES: NAME OF THE AIRPORT, LANGUAGE, OBSTACLES.

LANZAROTE/César Manrique Lanzarote AD

REQUISITOS DE LA BASE DE DATOS AERONÁUTICA
AERONAUTICAL DATA BASE REQUIREMENTS

PROCEDIMIENTOS DE APROXIMACIÓN POR INSTRUMENTOS // INSTRUMENT APPROACH PROCEDURES

HI-TACAN RWY 03

PUNTO POINT	LATITUD LATITUDE	LONGITUD LONGITUDE	AZIMUT VERDADERO TRUE BEARING	DISTANCIA DME DISTANCE DME (NM)
IAF	28°22'26.7"N	013°45'06.5"W	192.67° (LTE)	35.00 DME TLZ
IF	28°41'47.0"N	013°44'57.4"W	206.81° (TLZ)	16.65 DME TLZ
FAF	28°49'39.7"N	013°40'27.1"W	206.81° (TLZ)	7.85 DME TLZ
MAPT	28°55'30.5"N	013°37'05.9"W	206.81° (TLZ)	1.32 DME TLZ
Aproximación final de no precisión - Pendiente (Ángulo de descenso) // Non-precision final approach - Slope (Descent angle)				5.26% (3.01°)