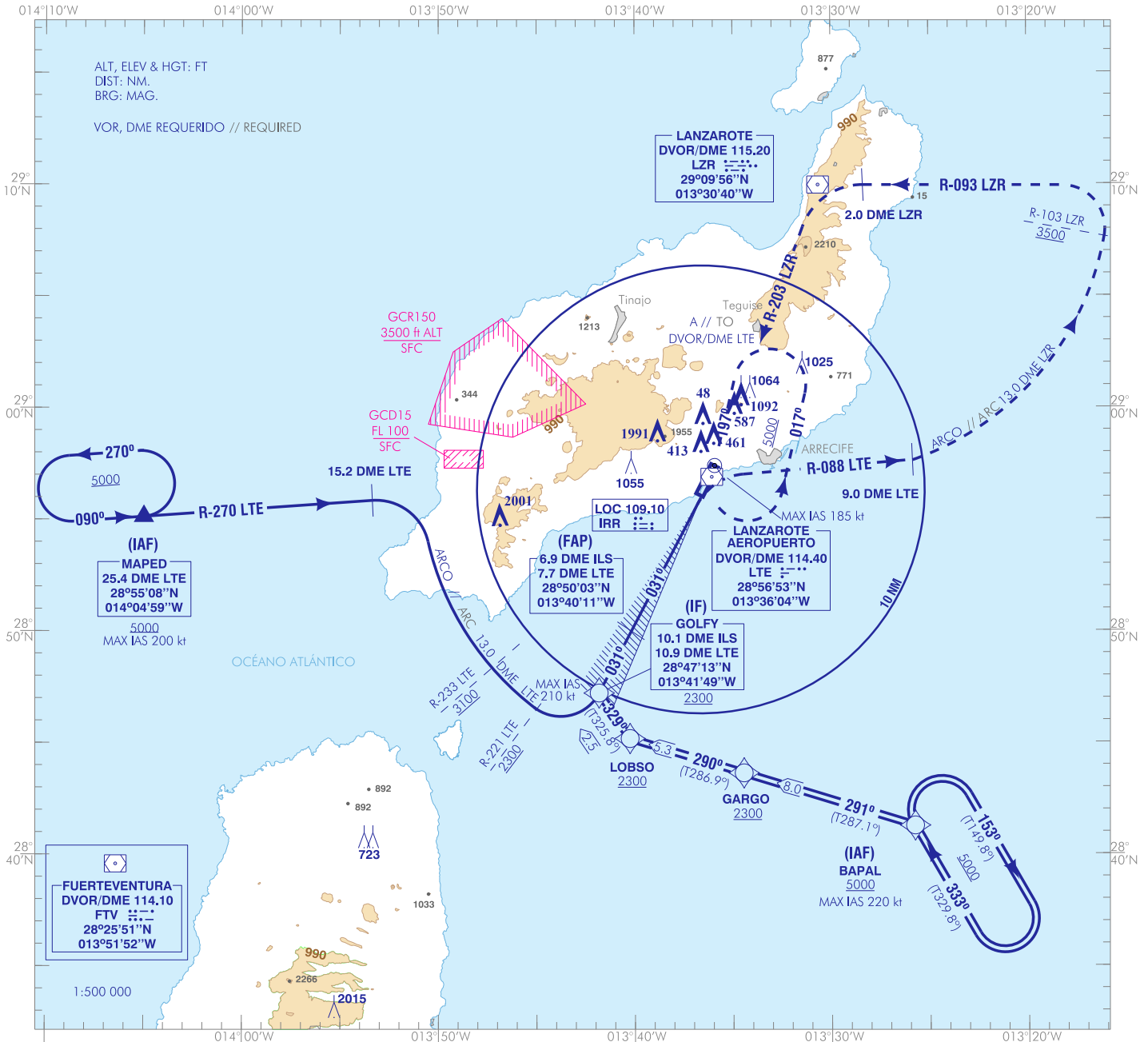


CARTA DE APROXIMACIÓN
POR INSTRUMENTOS-OACI

ELEV AD
47
VAR 4°W (2020)

APP 129.300
TWR 120.700
GMC 121.800
ATIS 118.625

LANZAROTE/César Manrique Lanzarote
ILS Z
RWY 03



FRUSTRADA: VIRAR A LA DERECHA (IAS MAX 185 kt) PARA SEGUIR R-088 LTE HASTA 9.0 DME LTE. INTERCEPTAR Y SEGUIR ARCO 13.0 DME LZR HASTA INTERCEPTAR R-103 LZR A 3500 O SUPERIOR. VIRAR A LA IZQUIERDA PARA SEGUIR R-093 LZR HASTA 2.0 DME LZR. VIRAR A LA IZQUIERDA PARA INTERCEPTAR Y SEGUIR R-203 LZR DIRECTO A DVOR/DME LTE PARA INCORPORARSE A LA ESPERA A 5000. NOTA: A PARTIR DE 2000 ESPERAR POSIBLES INSTRUCCIONES ATC.

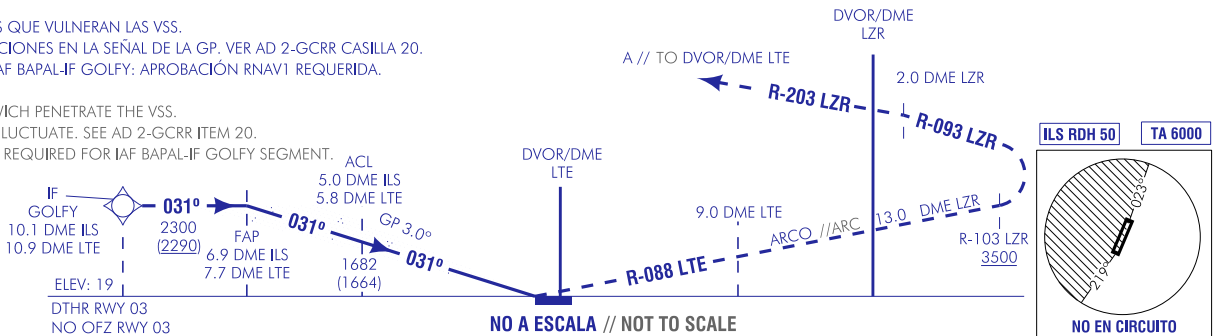
MISSED APCH: TURN RIGHT (MAX IAS 185 kt) TO FOLLOW R-088 LTE UP TO 9.0 DME LTE. INTERCEPT AND FOLLOW ARC 13.0 DME LZR UP TO R-103 LZR AT 3500 OR ABOVE. TURN LEFT TO FOLLOW R-093 LZR UP TO 2.0 DME LZR. TURN LEFT TO INTERCEPT AND FOLLOW R-203 LZR DIRECT TO DVOR/DME LTE TO JOIN THE HOLDING AT 5000. NOTE: FROM 2000 WAIT FOR POSSIBLE ATC INSTRUCTIONS.

NOTAS:

- VER OBSTÁCULOS QUE VULNERAN LAS VSS.
- POSIBLES OSCILACIONES EN LA SEÑAL DE LA GP. VER AD 2-GCRR CASILLA 20.
- PARA EL TRAMO IAF BAPAL-IF GOLFY: APROBACIÓN RNAV1 REQUERIDA.

NOTES:

- SEE OBSTACLES WHICH PENETRATE THE VSS.
- GP SIGNAL MAY FLUCTUATE. SEE AD 2-GCRR ITEM 20.
- RNAV1 APPROVAL REQUIRED FOR IAF BAPAL-IF GOLFY SEGMENT.



NO A ESCALA // NOT TO SCALE

HGT REF ELEV DTHR RWY 03

OCA/H	A	B	C	D
CAT I	439 (420)	451 (432)	459 (440)	470 (451)
STA				
En circuito (H) sobre Circling (H) over	47 (740)	780 (900)	940 (900)	1510 (1470)

GS	kt	80	100	120	140	160	180						
FAP-THR: 6.9 NM	min:s	5:10	4:08	3:26	2:57	2:35	2:18						
FAP-MAPT:	min:s												
ROD: 5.2%	ft/min	425	531	637	743	849	955						
ALT/HGT DME (ILS) FNA													
	13	12	11	10	9	8	7	6	5	4	3	2	1
								2020 (2000)	1690 (1670)	1360 (1340)	1040 (1020)	710 (690)	

ILS RDH 50 TA 6000

NO EN CIRCUITO
NO CIRCLING

MSA

DVOR/DME LTE
3500
25 NM

CAMBIOS: DECLINACIÓN MAGNÉTICA, ACTUALIZACIÓN DE RUMBOS Y RADIALES. CHANGES: MAGNETIC VARIATION, HEADINGS AND RADIALS UPDATE.

LANZAROTE/César Manrique Lanzarote AD

REQUISITOS DE LA BASE DE DATOS AERONÁUTICA
AERONAUTICAL DATA BASE REQUIREMENTS

PROCEDIMIENTOS DE APROXIMACIÓN POR INSTRUMENTOS // INSTRUMENT APPROACH PROCEDURES

ILS Z RWY 03

PUNTO POINT	LATITUD LATITUDE	LONGITUD LONGITUDE	AZIMUT VERDADERO TRUE BEARING	DISTANCIA DME DISTANCE DME (NM)
MAPED (IAF)	28°55'07.6"N	014°04'58.8"W	266.28° (LTE)	25.42 DME LTE
BAPAL (IAF)	28°41'16.5"N	013°25'45.4"W	149.76° (LTE)	18.01 DME LTE
GOLFY (IF)	28°47'12.9"N	013°41'49.2"W	207.02° (LOC IRR)	10.05 DME ILS
FAP	28°50'02.9"N	013°40'10.9"W	207.02° (LOC IRR)	6.88 DME ILS
Aproximación final de precisión - Pendiente (Ángulo de descenso) // Precision final approach - Slope (Descent angle)				5.24% (3.00°)

TRAMO // SEGMENT RNAV 1

DESCRIPCIÓN TEXTUAL TEXTUAL DESCRIPTION	DESCRIPCIÓN ABREVIADA ABBREVIATED DESCRIPTION	CÓDIGO DESCRIPTOR DE TRAYECTORIA PREVISTO EXPECTED PATH TERMINATOR CODING	SOBREVUELO REQUERIDO FLY-OVER REQUIRED
BAPAL [HM;R;T329.8;1min] a 5000 ft o superior a 220 kt o inferior. BAPAL [HM;R;T329.8;1min] at 5000 ft or above at 220 kt or below.	BAPAL [HM;R;T329.8;1min;A5000+; K220-]	IF	-
A GARGO a 2300 ft o superior. To GARGO at 2300 ft or above.	GARGO [A2300+]	TF	-
A LOBSO a 2300 ft o superior, a 210 kt o inferior. To LOBSO at 2300 ft or above, at 210 kt or below.	LOBSO [A2300+;K210-]	TF	-
A GOLFY (IF) a 2300 ft o superior. To GOLFY (IF) at 2300 ft or above.	GOLFY [A2300+]	TF	-

COORDENADAS WAYPOINTS // WAYPOINTS COORDINATES

WPT	COORD
BAPAL (IAF)	28°41'16.5"N 013°25'45.4"W
GARGO	28°43'37.7"N 013°34'27.4"W
LOBSO	28°45'10.5"N 013°40'15.0"W
GOLFY (IF)	28°47'12.9"N 013°41'49.3"W