

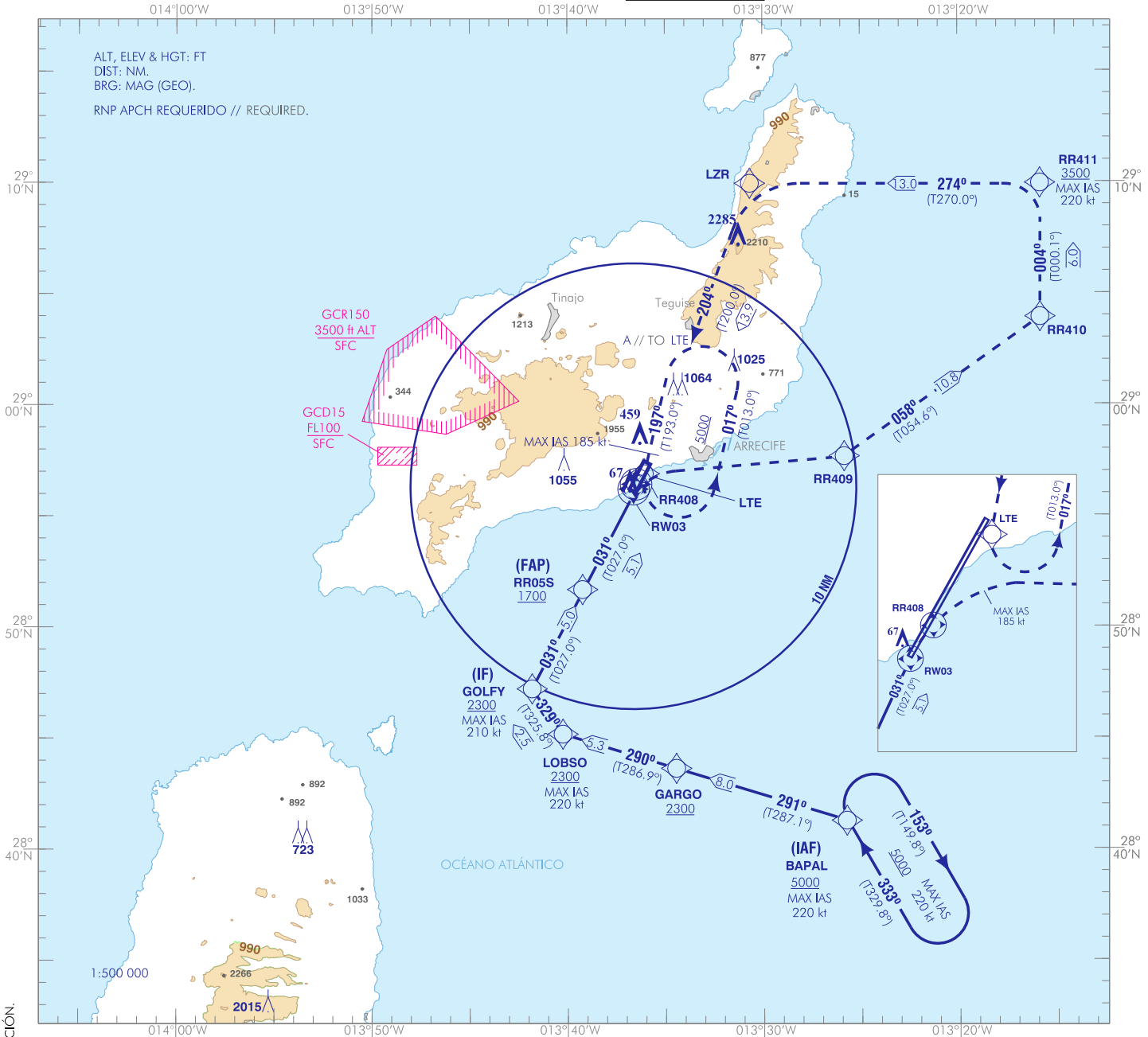
CARTA DE APROXIMACIÓN  
POR INSTRUMENTOS-OACI

EGNOS  
CH 62372  
E03A

ELEV AD  
47  
VAR 4°W (2020)

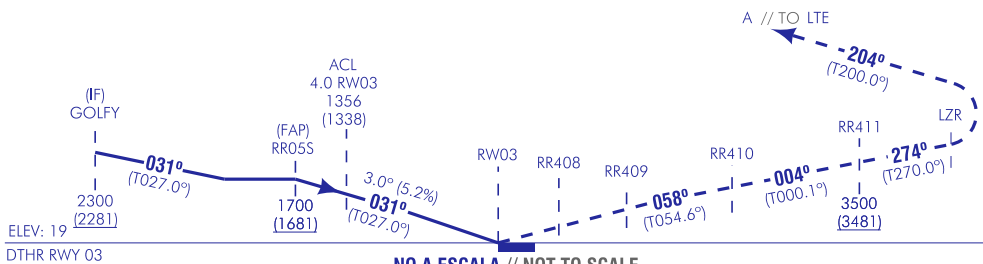
APP 129.300  
TWR 120.700  
GMC 121.800  
ATIS 118.625

LANZAROTE/César Manrique Lanzarote  
RNP Z  
RWY 03 (LPV ONLY)



**FRUSTRADA:** DIRECTO A RR408. VIRAR A LA DERECHA (IAS MAX 185 kt) A RR409. VIRAR A LA IZQUIERDA HASTA RR410. VIRAR A LA IZQUIERDA HASTA RR411 A 3500 O SUPERIOR. VIRAR A LA IZQUIERDA (IAS MAX 220 kt) HASTA LZR. VIRAR A LA IZQUIERDA HASTA LTE, SUBIENDO A 5000 PARA INTEGRARSE A LA ESPERA. NOTA: A PARTIR DE 2000 ESPERAR POSIBLES INSTRUCCIONES ATC.  
**MISSED APCH:** DIRECTO A RR408. TURN RIGHT (MAX IAS 185 kt) TO RR409. TURN LEFT UP TO RR410. TURN LEFT UP TO RR411 AT 3500 OR ABOVE. TURN LEFT (MAX IAS 220 kt) UP TO LZR. TURN LEFT UP TO LTE CLIMBING TO 5000 TO JOIN THE HOLDING. NOTE: FROM 2000 WAIT FOR POSSIBLE ATC INSTRUCTIONS.

**NOTAS:**  
- VER OBSTÁCULOS QUE VULNERAN LAS VSS.  
**NOTES:**  
- SEE OBSTACLES WHICH PENETRATE THE VSS.



**HGT REF ELEV DTHR RWY 03**

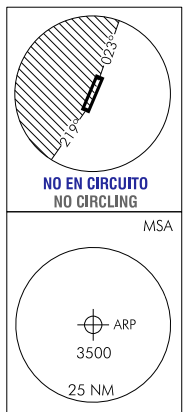
OCA/H	A	B	C	D				
					STA	STA	STA	STA
LPV 2.5%	469 (450)	481 (462)	489 (470)	500 (481)				
<b>En círculo (H) sobre Circling (H) over 47</b>	1000 (960)		1600 (1560)					

**NO A ESCALA // NOT TO SCALE**

GS	kt	80	100	120	140	160	180
<b>FAP-THR: 5.1 NM</b>	min:s	3:47	3:02	2:32	2:10	1:54	1:41
<b>FAP-MAPT:</b>	min:s						
<b>ROD: 5.2%</b>	ft/min	425	531	637	743	849	955

**ALT/HGT RW03 FNA**

13	12	11	10	9	8	7	6	5	4	3	2	1
								1690 (1670)	1360 (1340)	1040 (1020)	710 (690)	



CAMBIOS: DECLINACIÓN MAGNÉTICA, ACTUALIZACIÓN DE RUMBOS Y RADIALES; RENUMERACIÓN. CHANGES: MAGNETIC VARIATION, HEADINGS AND RADIALS UPDATE, RENUMBERING.

**INTENCIONADAMENTE EN BLANCO**  
**INTENTIONALLY BLANK**

LANZAROTE/César Manrique Lanzarote AD

REQUISITOS DE LA BASE DE DATOS AERONÁUTICA  
 AERONAUTICAL DATA BASE REQUIREMENTS

PROCEDIMIENTOS DE APROXIMACIÓN POR INSTRUMENTOS // INSTRUMENT APPROACH PROCEDURES

RNP Z RWY 03 (LPV ONLY)

COORDENADAS WAYPOINTS // WAYPOINTS COORDINATES	
WPT	COORD
BAPAL (IAF)	28°41'16.5"N 013°25'45.4"W
GARGO	28°43'37.7"N 013°34'27.4"W
LOBSO	28°45'10.5"N 013°40'15.0"W
GOLFY (IF)	28°47'12.9"N 013°41'49.3"W
RR05S (FAP)	28°51'40.8"N 013°39'14.3"W
RW03 (FTP)	28°56'11.6"N 013°36'37.4"W
RR408	28°56'24.7"N 013°36'29.8"W
RR409	28°57'40.4"N 013°25'51.1"W
RR410	29°03'56.0"N 013°15'48.4"W
RR411	29°09'56.9"N 013°15'47.6"W
LZR	29°09'56.4"N 013°30'39.5"W
LTE	28°56'53.1"N 013°36'04.4"W
Aproximación final de precisión (APV SBAS) - Pendiente (Ángulo de descenso) // Precision final approach (APV SBAS) - Slope (Descent angle)	
5.24% (3.00°)	

DESCRIPCIÓN TABULAR DEL PROCEDIMIENTO  
PROCEDURE TABULAR DESCRIPTION

Número de serie Serial number	Descriptor de trayectoria Path Terminator	Identificador de punto de recorrido Waypoint identifier	Sobrevuelo Fly-over	Curso/derrota Course/Track °M (°T)	Variación magnética Magnetic variation	Distancia Distance (NM)	Dirección de viraje Turn direction	Altitud Altitude (ft)	Velocidad Speed (kt)	VPA/TCH (°/ft)	Especificación de navegación Navigation specification
<b>BAPAL (IAF)</b>											
001	IF	BAPAL	-	-	+3.6	-	-	+5000	-220	-	RNP APCH
002	TF	GARGO	-	291 (287.1)	+3.6	8.0	-	+2300	-	-	RNP APCH
003	TF	LOBSO	-	290 (286.9)	+3.6	5.3	-	+2300	-	-	RNP APCH
004	TF	GOLFY	-	329 (325.8)	+3.6	2.5	-	+2300	-220	-	RNP APCH
005	TF	RR05S	-	031 (027.0)	+3.6	5.0	-	+1700	-210	-	RNP APCH
006	TF	RW03	Y	031 (027.0)	+3.6	5.1	-	+69	-	3.00/50	RNP APCH
007	DF	RR408	Y	-	+3.6	-	-	-	-	-	RNP APCH
008	DF	RR409	-	-	+3.6	-	-	-	-185	-	RNP APCH
009	TF	RR410	-	058 (054.6)	+3.6	10.8	-	-	-	-	RNP APCH
010	TF	RR411	-	004 (000.1)	+3.6	6.0	-	+3500	-	-	RNP APCH
011	TF	LZR	-	274 (270.0)	+3.6	13.0	L	-	-220	-	RNP APCH
012	TF	LTE	-	204 (200.0)	+3.6	13.9	-	+5000	-	-	RNP APCH

## CIRCUITOS DE ESPERA // HOLDING PATTERN

Descriptor de trayectoria Path terminator	Identificador de punto de recorrido Waypoint identifier	Sobrevuelo Fly-over	Curso/Derrota Course/Track °M (°T)	Variación magnética Magnetic variation	Distancia/ Tiempo de alejamiento Distance/ Outbound time	Dirección de viraje Turn direction	Altitud MNM MNM altitude (ft)	Altitud MAX MAX altitude (ft)	Velocidad Speed (kt)	Especificación de navegación Navigation specification
HM	BAPAL	-	333 (329.8)	+3.6	-	R	+5000	-	-220	RNP APCH
HM	LTE	-	197 (193.0)	+3.6	-	L	+5000	-	-	RNP APCH

SBAS LPV FAS DATA BLOCK		
FAS DATA BLOCK		
1	OPERATION MODE	0
2	SERVICE PROVIDER IDENTIFIER	01*
3	AIRPORT IDENTIFIER	GCRR
4	RUNWAY	RW03
5	APPROACH PERFORMANCE DESIGNATOR	0**
6	ROUTE INDICATOR	Z
7	REFERENCE PATH DATA SELECTOR (RPDS)	00
8	REFERENCE PATH IDENTIFIER	E03A***
9	LANDING THRESHOLD POINT (LTP) – LATITUDE	285611.5590N
10	LANDING THRESHOLD POINT (LTP) – LONGITUDE	0133637.4275W
11	LTP HEIGHT ABOVE ELLIPSOID (HAE)	+00506 (0050.6 m)
12	FLIGHT PATH ALIGNMENT POINT (FPAP) – LATITUDE	285718.3995N
13	FLIGHT PATH ALIGNMENT POINT (FPAP) – LONGITUDE	0133558.6730W
14	THRESHOLD CROSSING HEIGHT (TCH)	00050.0
15	TCH UNIT SELECTOR	F
16	GLIDE PATH ANGLE	03.00
17	COURSE WIDTH AT THRESHOLD	105.00
18	LENGTH OFFSET	0000
19	HORIZONTAL ALERT LIMIT (HAL)	40.0
20	VERTICAL ALERT LIMIT (VAL)	50.0
21	PRECISION APPROACH PATH POINT CRC REMINDER	D7165F91
NON - FAS DATA BLOCK		
22	ICAO CODE	GC
23	LTP ORTHOMETRIC HEIGHT	+00056 (5.6 m)
24	FPAP ORTHOMETRIC HEIGHT	+00144 (14.4 m)
<b>NOTAS // NOTES:</b> *: Este valor "01" identifica a EGNOS como proveedor de servicio. // This value "01" identifies EGNOS as service provider. **: LPV. ***: "E" se refiere a EGNOS. // "E" refers to EGNOS.		



**INTENCIONADAMENTE EN BLANCO**  
**INTENTIONALLY BLANK**