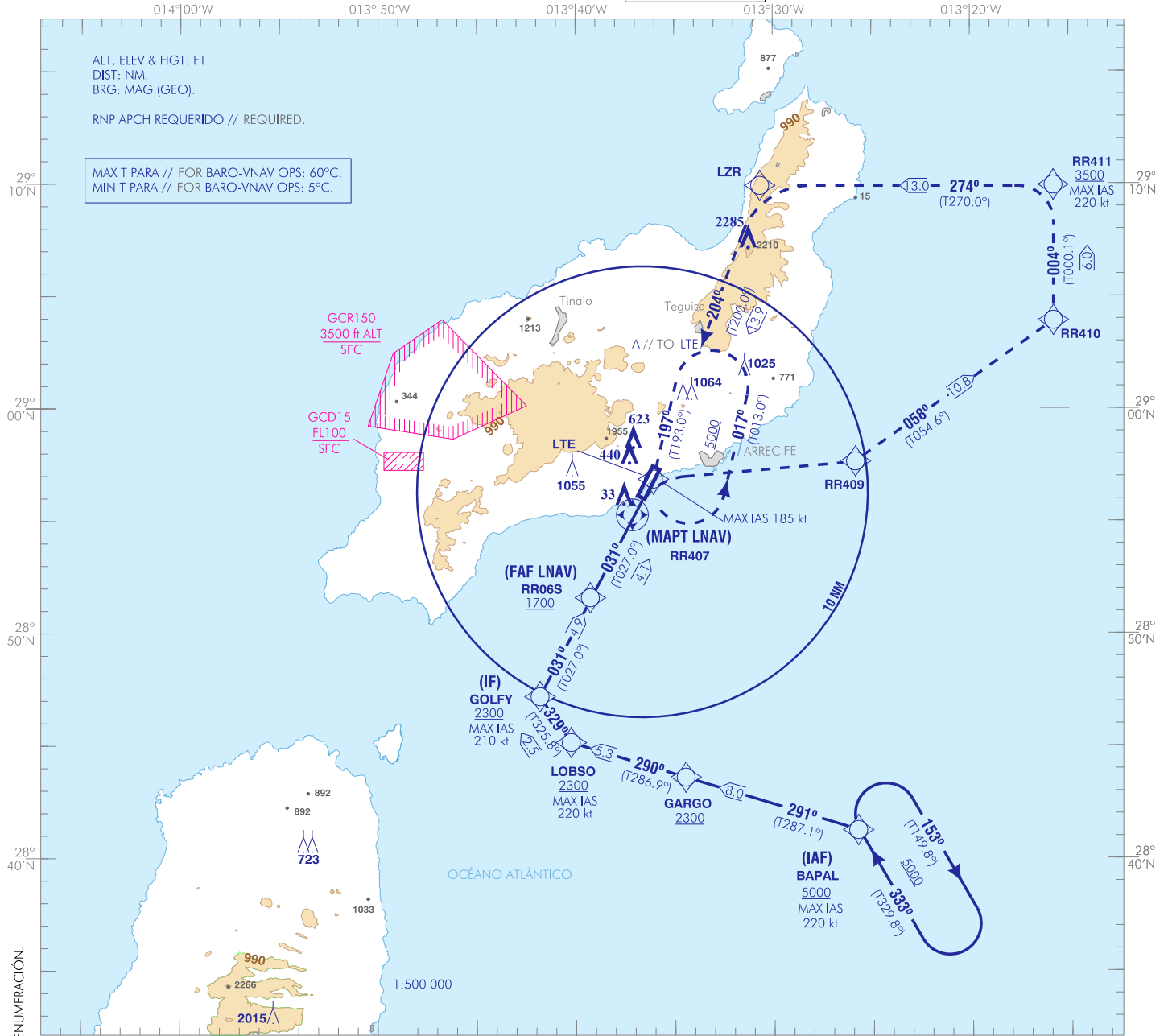


CARTA DE APROXIMACIÓN
POR INSTRUMENTOS-OACI

ELEV AD
47
VAR 4°W (2020)

APP 129.300
TWR 120.700
GMC 121.800
ATIS 118.625

LANZAROTE/César Manrique Lanzarote
RNP Y
RWY 03



CAMBIOS: DECLINACIÓN MAGNÉTICA, ACTUALIZACIÓN DE RUMBOS Y RADIALES, CUADRO GS, RENÚMERACIÓN. CHANGES: MAGNETIC VARIATION, HEADINGS AND RADIALS UPDATE, GS BOX, RENUMBERING.

FRUSTRADA: DIRECTO A RR409. VIRAR A LA DERECHA (IAS MAX 185 kt). VIRAR A LA IZQUIERDA HASTA RR410. VIRAR A LA IZQUIERDA HASTA RR411 A 3500 O SUPERIOR. VIRAR A LA IZQUIERDA (IAS MAX 220 kt) HASTA LZR. VIRAR A LA IZQUIERDA HASTA LTE, SUBIENDO A 5000 PARA INTEGRARSE A LA ESPERA. NOTA: A PARTIR DE 2000 ESPERAR POSIBLES INSTRUCCIONES ATC.

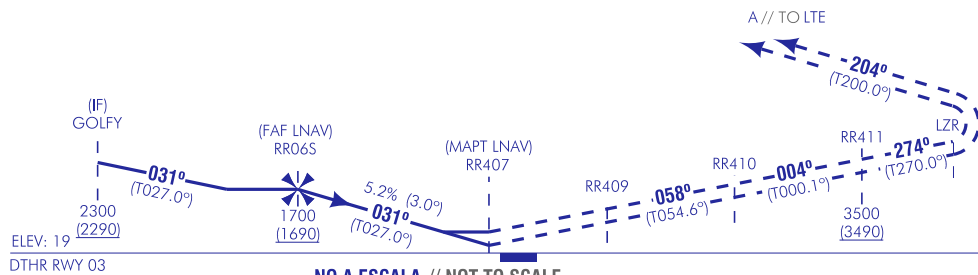
MISSED APCH: DIRECT TO RR409. TURN RIGHT (MAX IAS 185 kt). TURN LEFT UP TO RR410. TURN LEFT UP TO RR411 AT 3500 OR ABOVE. TURN LEFT (MAX IAS 220 kt) UP TO LZR. TURN LEFT UP TO LTE, CLIMBING TO 5000 TO JOIN THE HOLDING. NOTE: FROM 2000 AWAIT FOR POSSIBLE ATC INSTRUCTIONS.

NOTAS:

- VER OBSTÁCULOS QUE VULNERAN LAS VSS.

NOTES:

- SEE OBSTACLES WHICH PENETRATE THE VSS.



NO A ESCALA // NOT TO SCALE

HGT REF ELEV DTHR RWY 03

OCA/H		A	B	C	D
STA	LNAV	2.5%		500 (490)	
	LNAV/VNAV	2.5%	470 (460)	490 (480)	490 (480)
En círculo (H) sobre Circling (H) over 47			1000 (960)		1600 (1560)

GS	kt	80	100	120	140	160	180
FAF-THR:	min:s						
FAF-MAPT:	min:s	NO AUTORIZADO EL CRONOMETRAJE // TIMING NOT AUTHORIZED					
ROD: 5.2%	ft/min	425	531	637	743	849	955

ALT/HGT RR407 FNA						
13	12	11	10	9	8	7

TA 6000
LNAV/VNAV RDH 50

NO EN CIRCUITO
NO CIRCLING

MSA
3500
25 NM

INTENCIONADAMENTE EN BLANCO
INTENTIONALLY BLANK

LANZAROTE/César Manrique Lanzarote AD

REQUISITOS DE LA BASE DE DATOS AERONÁUTICA
AERONAUTICAL DATA BASE REQUIREMENTS

PROCEDIMIENTOS DE APROXIMACIÓN POR INSTRUMENTOS // INSTRUMENT APPROACH PROCEDURES

RNP Y RWY 03

COORDENADAS WAYPOINTS // WAYPOINTS COORDINATES	
WPT	COORD
BAPAL (IAF)	28°41'16.5"N 013°25'45.4"W
GARGO	28°43'37.7"N 013°34'27.4"W
LOBSO	28°45'10.5"N 013°40'15.0"W
GOLFY (IF)	28°47'12.9"N 013°41'49.3"W
RR06S (FAF LNAV)	28°51'36.9"N 013°39'16.5"W
RR407 (MAPT LNAV)	28°55'18.0"N 013°37'08.5"W
RR409	28°57'40.4"N 013°25'51.1"W
RR410	29°03'56.0"N 013°15'48.4"W
RR411	29°09'56.9"N 013°15'47.6"W
LZR	29°09'56.4"N 013°30'39.5"W
LTE	28°56'53.1"N 013°36'04.4"W

Aproximación final APV Baro (LNAV/VNAV) - Pendiente (Ángulo de descenso) // APV Baro final approach (LNAV/VNAV) - Slope (Descent angle)	5.24% (3.00°)
Aproximación final de no precisión (LNAV) - Pendiente (Ángulo de descenso) // Non precision final approach (LNAV) - Slope (Descent angle)	5.24% (3.00°)

DESCRIPCIÓN TABULAR DEL PROCEDIMIENTO
PROCEDURE TABULAR DESCRIPTION

Número de serie Serial number	Descriptor de trayectoria Path Terminator	Identificador de punto de recorrido Waypoint identifier	Sobrevuelo Fly-over	Curso/derrota Course/Track °M (°T)	Variación magnética Magnetic variation	Distancia Distance (NM)	Dirección de viraje Turn direction	Altitud Altitude (ft)	Velocidad Speed (kt)	VPA/TCH (°/ft)	Especificación de navegación Navigation specification
BAPAL (IAF)											
001	IF	BAPAL	-	-	+3.6	-	-	+5000	-220	-	RNP APCH
002	TF	GARGO	-	291 (287.1)	+3.6	8.0	-	+2300	-	-	RNP APCH
003	TF	LOBSO	-	290 (286.9)	+3.6	5.3	-	+2300	-	-	RNP APCH
004	TF	GOLFY	-	329 (325.8)	+3.6	2.5	-	+2300	-220	-	RNP APCH
005	TF	RR06S	-	031 (027.0)	+3.6	4.9	-	+1700	-210	-	RNP APCH
006	TF	RR407	Y	031 (027.0)	+3.6	4.1	-	-	-	-3.00/50	RNP APCH
007	DF	RR409	-	-	+3.6	-	-	-	-185	-	RNP APCH
008	TF	RR410	-	058 (054.6)	+3.6	10.8	-	-	-	-	RNP APCH
009	TF	RR411	-	004 (000.1)	+3.6	6.0	-	+3500	-	-	RNP APCH
010	TF	LZR	-	274 (270.0)	+3.6	13.0	L	-	-220	-	RNP APCH
011	TF	LTE	-	204 (200.0)	+3.6	13.9	-	+5000	-	-	RNP APCH

CIRCUITOS DE ESPERA // HOLDING PATTERN

Descriptor de trayectoria Path terminator	Identificador de punto de recorrido Waypoint identifier	Sobrevuelo Fly-over	Curso/Derrota Course/Track °M (°T)	Variación magnética Magnetic variation	Distancia/ Tiempo de alejamiento Distance/ Outbound time	Dirección de viraje Turn direction	Altitud MNM MNM altitude (ft)	Altitud MAX MAX altitude (ft)	Velocidad Speed (kt)	Especificación de navegación Navigation specification
HM	BAPAL	-	333 (329.8)	+3.6	-	R	+5000	-	-220	RNP APCH
HM	LTE	-	197 (193.0)	+3.6	-	L	+5000	-	-	RNP APCH

