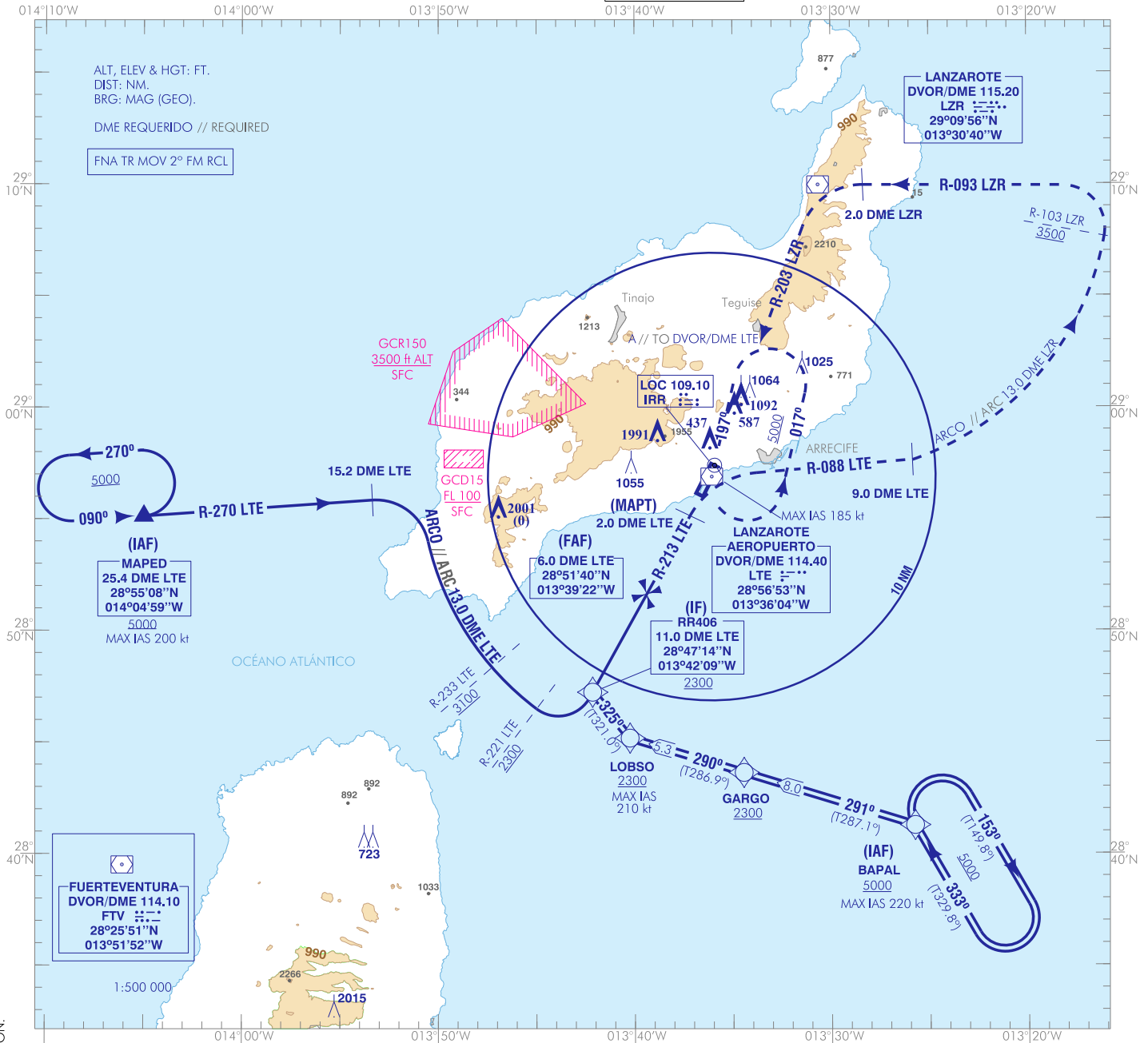


CARTA DE APROXIMACIÓN
POR INSTRUMENTOS-OACI

ELEV AD
47
VAR 4°W (2020)

APP 129.300
TWR 120.700
GMC 121.800
ATIS 118.625

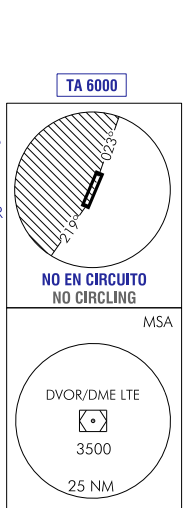
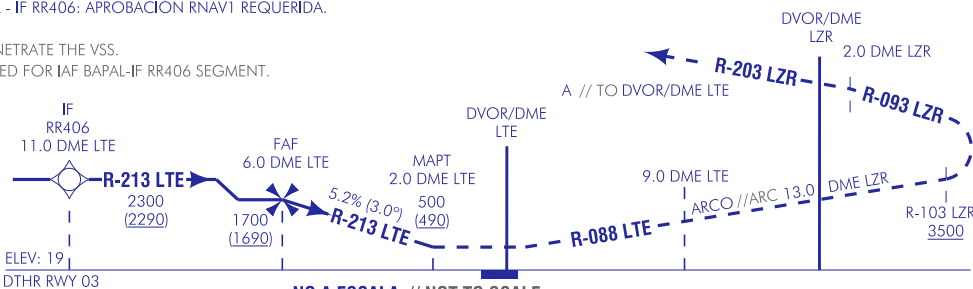
LANZAROTE/César Manrique Lanzarote
VOR Z
RWY 03



FRUSTRADA: VIRAR A LA DERECHA (IAS MAX 185 kt) PARA SEGUIR R-088 LTE HASTA 9.0 DME LTE. INTERCEPTAR Y SEGUIR ARCO 13.0 DME LZR HASTA INTERCEPTAR R-103 LZR A 3500 O SUPERIOR. VIRAR A LA IZQUIERDA PARA SEGUIR R-093 LZR HASTA 2.0 DME LZR. VIRAR A LA IZQUIERDA PARA INTERCEPTAR Y SEGUIR R-203 LZR DIRECTO A DVOR/DME LTE PARA INCORPORARSE A LA ESPERA A 5000. NOTA: A PARTIR DE 2000 ESPERAR POSIBLES INSTRUCCIONES ATC.

MISSED APCH: TURN RIGHT (MAX IAS 185 kt) TO FOLLOW R-088 LTE UP TO 9.0 DME LTE. INTERCEPT AND FOLLOW ARC 13.0 DME LZR UP TO INTERCEPT R-103 LZR AT 3500 OR ABOVE. TURN LEFT TO FOLLOW R-093 LZR UP TO 2.0 DME LZR. TURN LEFT TO INTERCEPT AND FOLLOW R-203 LZR DIRECT TO DVOR/DME LTE TO JOIN THE HOLDING AT 5000. NOTE: FROM 2000 WAIT FOR POSSIBLE ATC INSTRUCTIONS.

- NOTAS:
- VER OBSTÁCULOS QUE VULNERAN LAS VSS.
 - PARA EL TRAMO IAF BAPAL - IF RR406: APROBACIÓN RNAV1 REQUERIDA.
- NOTES:
- SEE OBSTACLES WHICH PENETRATE THE VSS.
 - RNAV1 APPROVAL REQUIRED FOR IAF BAPAL-IF RR406 SEGMENT.



HGT REF ELEV DTHR RWY 03				
OCA/H	A	B	C	D
2.5%		500 (490)		
STA				
En círculo (H) sobre Circling (H) over	47	750 (710)	940 (900)	1510 (1470)

NO A ESCALA // NOT TO SCALE

GS	kt	80	100	120	140	160	180
FAF-THR:	min:s						
FAF-MAPT:	min:s	NO AUTORIZADO EL CRONOMETRAJE // TIMING NOT AUTHORIZED					
ROD: 5.2%	ft/min	424	530	636	742	848	954

ALT/HGT DME (LS) FNA											
13	12	11	10	9	8	7	6	5	4	3	
									1400 (1380)	1080 (1060)	760 (740)

CAMBIOS: DECLINACIÓN MAGNÉTICA, ACTUALIZACIÓN DE RUMBOS Y RADIALES; RENÚMEROACIÓN. CHANGES: MAGNETIC VARIATION, HEADINGS AND RADIALS UPDATE, RENUMBERING.

LANZAROTE/César Manrique Lanzarote AD

REQUISITOS DE LA BASE DE DATOS AERONÁUTICA
AERONAUTICAL DATA BASE REQUIREMENTS

PROCEDIMIENTOS DE APROXIMACIÓN POR INSTRUMENTOS // INSTRUMENT APPROACH PROCEDURES

VOR Z RWY 03

PUNTO POINT	LATITUD LATITUDE	LONGITUD LONGITUDE	AZIMUT VERDADERO TRUE BEARING	DISTANCIA DME DISTANCE DME (NM)
MAPED (IAF)	28°55'07.6"N	014°04'58.8"W	266.28° (LTE)	25.42 DME LTE
BAPAL (IAF)	28°41'16.5"N	013°25'45.4"W	149.76° (LTE)	18.01 DME LTE
RR406 (IF)	28°47'14.5"N	013°42'09.1"W	209.00° (LTE)	11.00 DME LTE
FAF	28°51'39.7"N	013°39'22.4"W	209.00° (LTE)	5.96 DME LTE
MAPT	28°55'08.1"N	013°37'11.2"W	209.00° (LTE)	2.00 DME LTE
Aproximación final de no precisión - Pendiente (Ángulo de descenso) // Non-precision final approach - Slope (Descent angle)				5.24% (3.00°)

COORDENADAS WAYPOINTS // WAYPOINTS COORDINATES

WPT	COORD
BAPAL (IAF)	28°41'16.5"N 013°25'45.5"W
GARGO	28°43'37.7"N 013°34'27.4"W
LOBSO	28°45'10.5"N 013°40'15.0"W
RR406 (IF)	28°47'14.5"N 013°41'09.1"W

TRAMO // SEGMENT RNAV 1

DESCRIPCIÓN TEXTUAL TEXTUAL DESCRIPTION	DESCRIPCIÓN ABREVIADA ABBREVIATED DESCRIPTION	CÓDIGO DESCRIPTOR DE TRAYECTORIA PREVISTO EXPECTED PATH TERMINATOR CODING	SOBREVUELO REQUERIDO FLY-OVER REQUIRED
BAPAL [HM;R;T329.8;1min] a // at 5000 ft o superior // or above a // at 220 kt o inferior // or below	BAPAL [HM;R;T329.8;1min;A5000+;K220-]	IF	-
A // To GARGO a // at 2300 ft o superior // or above	GARGO [A2300+]	TF	-
A // To LOBSO a // at 2300 ft o superior // or above, a 210 kt o inferior // or below	LOBSO [A2300+;K210-]	TF	-
A // To RR406 (IF) a // at 2300 ft o superior // or above	RR406 [A2300+]	TF	-

