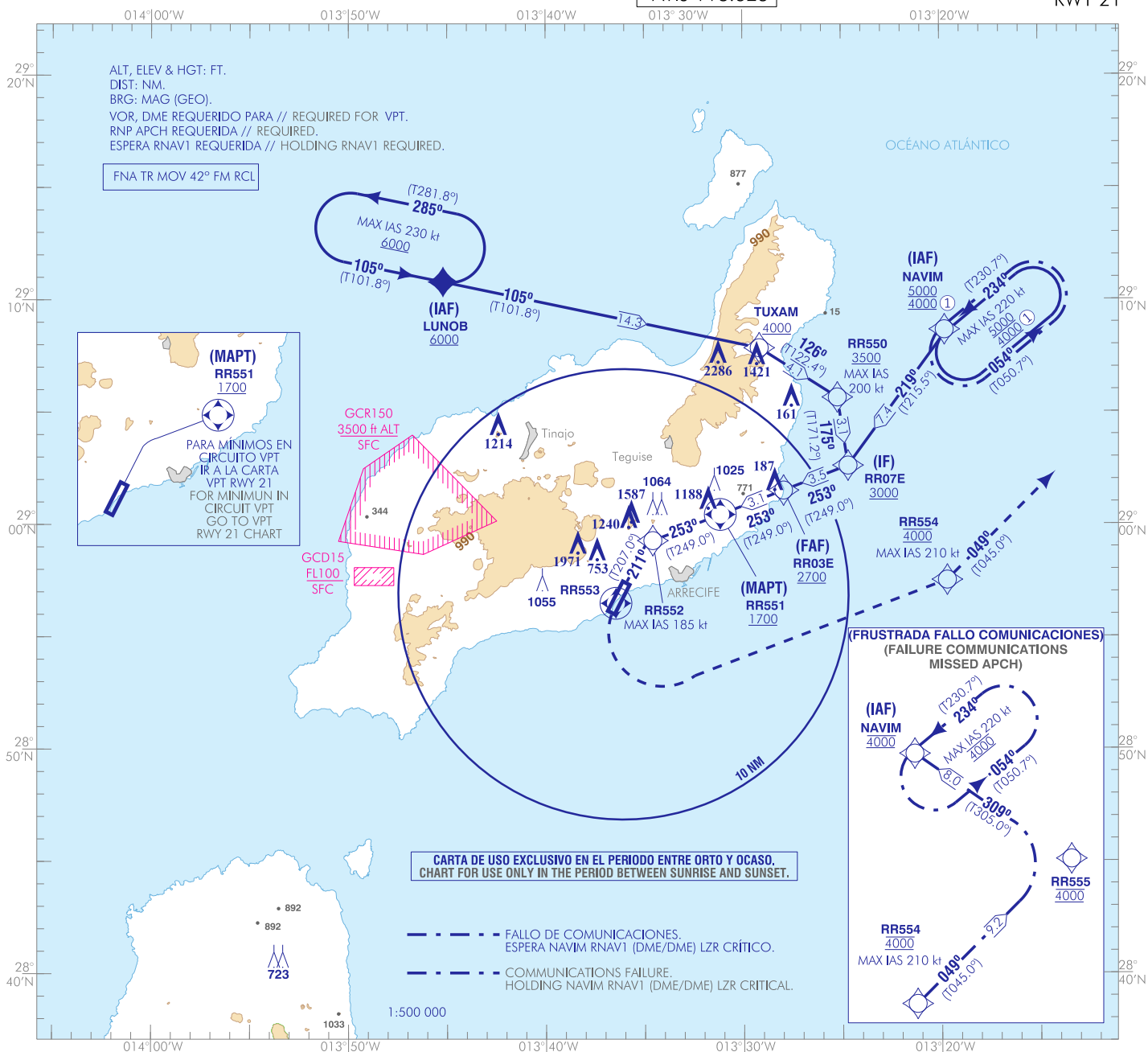


CARTA DE APROXIMACIÓN
POR INSTRUMENTOS-OACI

ELEV AD
47
VAR 4°W (2020)

APP 129.300
TWR 120.700
GMC 121.800
ATIS 118.625

LANZAROTE/César Manrique Lanzarote
RNP
RWY 21



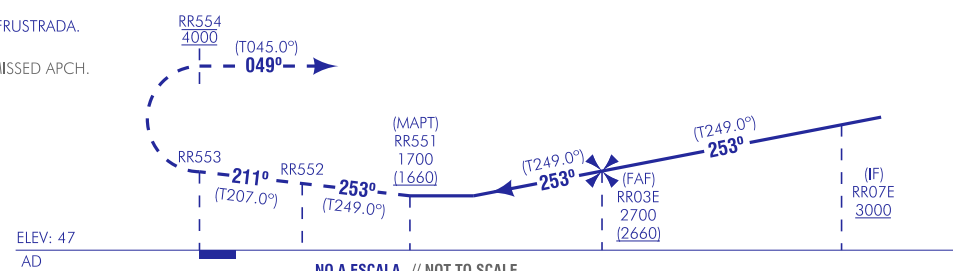
FRUSTRADA: SUBIR HASTA RR552 EN RUMBO MAGNÉTICO 253°. VIRAR A LA IZQUIERDA (IAS MAX 185 kt) HASTA RR553 EN RUMBO MAGNÉTICO 211°. VIRAR A LA IZQUIERDA (IAS MAX 210 kt) DIRECTO A RR554, A 4000. CONTINUAR EN DERROTA MAGNÉTICA 049° Y ESPERAR VECTORES RADAR.

FRUSTRADA FALLO COMUNICACIONES: SUBIR HASTA RR552 EN RUMBO MAGNÉTICO 253°. VIRAR A LA IZQUIERDA (IAS MAX 185 kt) HASTA RR553 EN RUMBO MAGNÉTICO 211°. VIRAR A LA IZQUIERDA (IAS MAX 210 kt) DIRECTO A RR554, A 4000 A RR555, A 4000 A NAVIM, A 4000 PARA INTEGRARSE A LA ESPERA.

MISSED APCH: CLIMB UP TO RR552 MAGNETIC HEADING 253°. TURN LEFT (MAX IAS 185 kt) TO RR553 IN MAGNETIC HEADING 211°. TURN LEFT (MAX IAS 210 kt) DIRECT TO RR554, AT 4000. CONTINUE ON MAGNETIC TRACK 049° AND WAIT FOR RADAR VECTORIZING.

FAILURE COMMUNICATIONS MISSED APCH: CLIMB UP TO RR552 ON MAGNETIC HEADING 253°. TURN LEFT (MAX IAS 185 kt) UP TO RR553 IN MAGNETIC HEADING 211°, TURN LEFT (MAX IAS 210 kt) DIRECT TO RR554, AT 4000 AT RR555, AT 4000 AT NAVIM, AT 4000 TO JOIN THE HOLDING.

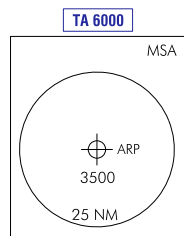
NOTAS:
① CON AUTORIZACIÓN ATC Y FRUSTRADA.
NOTES:
① WITH ATC CLEARANCE AND MISSED APCH.



HGT REF ELEV AD		OCA/H	A	B	C	D
STA	LNAV	2.5%	RESTRINGIDA A OCA/H DE CIRCUITO POR ANGULO EXCESIVO ENTRE FNA Y RCL RESTRICTED TO OCA/H CIRCUIT DUE TO EXCESSIVE ANGLE BETWEEN FNA AND RCL			
En circuito VPT RWY 21 (H) sobre AD				1700		
Circling VPT RWY 21 (H) over AD				(1660)		

GS	kt	80	100	120	140	160	180
FAF-THR:	min:s						
FAF-MAPT:	min:s						
ROD:	ft/min						

ALT/HGT DME () FNA												
13	12	11	10	9	8	7	6	5	4	3	2	1



CAMBIOS: RESTRICCIÓN DE VELOCIDAD EN TUXAM Y RR550. NOTA. CHANGES: SPEED RESTRICTION IN TUXAM AND RR550. NOTE.

LANZAROTE/César Manrique Lanzarote AD

REQUISITOS DE LA BASE DE DATOS AERONÁUTICA
 AERONAUTICAL DATA BASE REQUIREMENTS

PROCEDIMIENTOS DE APROXIMACIÓN POR INSTRUMENTOS // INSTRUMENT APPROACH PROCEDURES

RNP RWY 21

COORDENADAS WAYPOINTS // WAYPOINTS COORDINATES	
WPT	COORD
LUNOB (IAF)	29°10'48.0"N 013°45'12.0"W
TUXAM	29°07'50.8"N 013°29'09.7"W
RR550	29°05'38.7"N 013°25'12.6"W
NAVIM (IAF)	29°08'39.6"N 013°19'46.4"W
RR07E (IF)	29°02'36.7"N 013°24'40.6"W
RR03E (FAF)	29°01'21.3"N 013°28' 24.3"W
RR551 (MAPt)	29°00'14.5"N 013°31'42.4"W
RR552	28°59'09.9"N 013°34'54.0"W
RR553	28°56'29.1"N 013°36'27.2"W
RR554	28°57'31.0"N 013°19'40.0"W
RR555	29°04'02.1"N 013°12'14.6"W

Aproximación final de no precisión (LNAV) - Pendiente (Ángulo de descenso) // Non-precision final approach (LNAV) - Slope (Descent angle)	-
--	---

DESCRIPCIÓN TABULAR DEL PROCEDIMIENTO PROCEDURE TABULAR DESCRIPTION											
Número de serie Serial number	Descriptor de trayectoria Path Terminator	Identificador de punto de recorrido Waypoint identifier	Sobrevuelo Fly-over	Curso/derrota Course/Track °M (°T)	Variación magnética Magnetic variation	Distancia Distance (NM)	Dirección de viraje Turn direction	Altitud Altitude (ft)	Velocidad Speed (kt)	VPA/TCH (°/ft)	Especificación de navegación Navigation specification
LUNOB (IAF)											
001	IF	LUNOB	-	-	+3.6	-	-	+6000	-	-	RNP APCH
002	TF	TUXAM	-	105 (101.8)	+3.6	14.3	-	+4000	-	-	RNP APCH
003	TF	RR550	-	126 (122.4)	+3.6	4.1	-	+3500	-200	-	RNP APCH
004	TF	RR07E	-	175 (171.2)	+3.6	3.1	-	+3000	-	-	RNP APCH
005	TF	RR03E	-	253 (249.0)	+3.6	3.5	-	+2700	-	-	RNP APCH
006	TF	RR551	Y	253 (249.0)	+3.6	3.1	-	+1700	-	-	RNP APCH
007	CF	RR552	-	253 (249.0)	+3.6	-	-	-	-185	-	RNP APCH
008	CF	RR553	Y	211 (207.0)	+3.6	-	-	-	-	-	RNP APCH
009	DF	RR554	-	-	+3.6	-	L	@4000	-210	-	RNP APCH
010	FM	RR554	-	049 (045.0)	+3.6	-	-	@4000	-	-	RNP APCH
FRUSTADA CON FALLO DE COMUNICACIONES // MISSED APCH COMMUNICATIONS FAILURE											
007	CF	RR552	-	253 (249.0)	+3.6	-	-	-	-185	-	RNP APCH
008	CF	RR553	Y	211 (207.0)	+3.6	-	-	-	-	-	RNP APCH
009	DF	RR554	-	-	+3.6	-	L	@4000	-210	-	RNP APCH
010	TF	RR555	-	049 (045.0)	+3.6	9.2	-	@4000	-	-	RNP APCH
011	TF	NAVIM	-	309 (305.0)	+3.6	8.0	-	@4000	-	-	RNP APCH

DESCRIPCIÓN TABULAR DEL PROCEDIMIENTO PROCEDURE TABULAR DESCRIPTION											
Número de serie Serial number	Descriptor de trayectoria Path Terminator	Identificador de punto de recorrido Waypoint identifier	Sobrevuelo Fly-over	Curso/derrota Course/Track °M (°T)	Variación magnética Magnetic variation	Distancia Distance (NM)	Dirección de viraje Turn direction	Altitud Altitude (ft)	Velocidad Speed (kt)	VPA/TCH (°/ft)	Especificación de navegación Navigation specification
NAVIM (IAF)											
001	IF	NAVIM	-	-	+3.6	-	-	+5000 (1)	-	-	RNP APCH
002	TF	RR07E	-	219 (215.5)	+3.6	7.4	-	+3000	-	-	RNP APCH
003	TF	RR03E	-	253 (249.0)	+3.6	3.5	-	+2700	-	-	RNP APCH
004	TF	RR551	Y	253 (249.0)	+3.6	3.1	-	+1700	-	-	RNP APCH
005	CF	RR552	-	253 (249.0)	+3.6	-	-	-	-185	-	RNP APCH
006	CF	RR553	Y	211 (207.0)	+3.6	-	-	-	-	-	RNP APCH
007	DF	RR554	-	-	+3.6	-	L	@4000	-210	-	RNP APCH
008	FM	RR554	-	049 (045.0)	+3.6	-	-	@4000	-	-	RNP APCH
FRUSTADA CON FALLO DE COMUNICACIONES // MISSED APCH COMMUNICATIONS FAILURE											
005	CF	RR552	-	253 (249.0)	+3.6	-	-	-	-185	-	RNP APCH
006	CF	RR553	Y	211 (207.0)	+3.6	-	-	-	-	-	RNP APCH
007	DF	RR554	-	-	+3.6	-	L	@4000	-210	-	RNP APCH
008	TF	RR555	-	049 (045.0)	+3.6	9.2	-	@4000	-	-	RNP APCH
009	TF	NAVIM	-	309 (305.0)	+3.6	8.0	-	@4000	-	-	RNP APCH

CIRCUITOS DE ESPERA // HOLDING PATTERN										
Descriptor de trayectoria Path terminator	Identificador de punto de recorrido Waypoint identifier	Sobrevuelo Fly-over	Curso/Derrota Course/Track °M (°T)	Variación magnética Magnetic variation	Distancia/ Tiempo de alejamiento Distance/ Outbound time	Dirección de viraje Turn direction	Altitud MNM MNM altitude (ft)	Altitud MAX MAX altitude (ft)	Velocidad Speed (kt)	Especificación de navegación Navigation specification
HM	LUNOB	-	105 (101.8)	+3.6	1	L	6000	-	-230	RNAV1
HM	NAVIM	-	234 (230.7)	+3.6	1	L	5000 (1)	-	-220	RNAV1

→ (1) +4000 con autorización ATC y frustrada // +4000 with ATC clearance and missed APCH.

INTENCIONADAMENTE EN BLANCO
INTENTIONALLY BLANK