

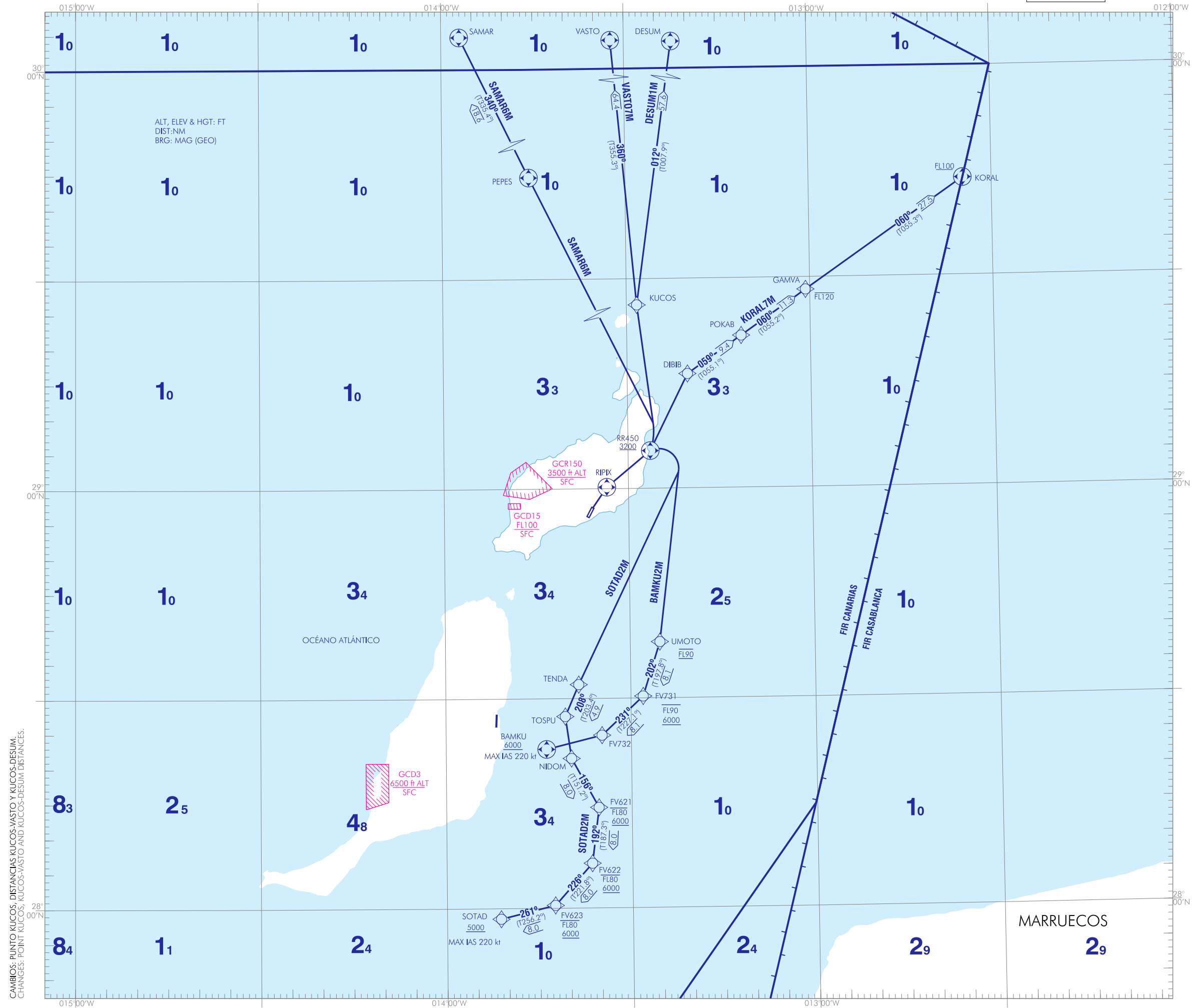
CARTA DE SALIDA NORMALIZADA  
VUELO POR INSTRUMENTOS (SID) RNAV1-OACI

TA 6000  
VAR 4°23.5' W (2020)

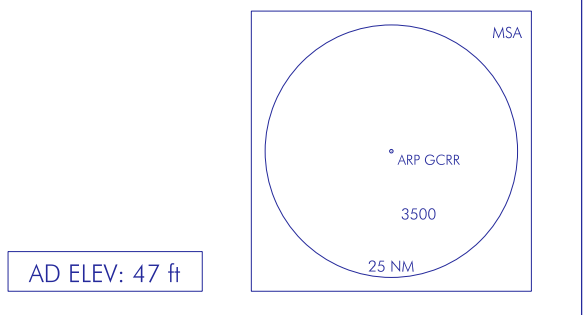
APP 129.300  
TWR 120.700

LANZAROTE/César Manrique Lanzarote  
RWY 03

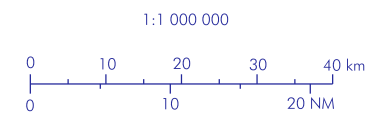
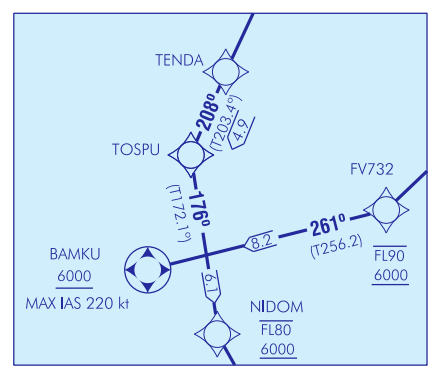
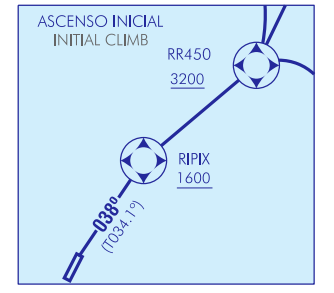
BAMKU2M DESUM1M KORAL7M  
SAMAR6M SOTAD2M VASTO7M



CAMBIOS: PUNTO KUCOS, DISTANCIAS KUCOS-VASTO Y KUCOS-DESUM.  
CHANGES: POINT KUCOS, KUCOS-VASTO AND KUCOS-DESUM DISTANCES.



Se requiere aprobación RNAV1  
GNSS requerido  
IAS MAX 250 kt hasta alcanzar FL100  
Carta incluida en el área de reducción de velocidad de Canarias  
TMA: IAS MAX 250 kt a FL100 o BLW EXC MIL FLT en misiones operativas o de defensa aérea o cuando sus características de operación no lo permitan.  
Notas, restricciones, o obstáculos cercanos que vulneran las OIS:  
Ver descripción textual.  
RNAV1 approval required.  
GNSS Required.  
MAX IAS 250 kt until reaching FL100  
Chart included in the Canarias TMA speed adjustment area:  
MAX IAS 250 kt at FL100 or BLW, EXC MIL FLT on operational or air defence missions or when the operational characteristics do not allow for it.  
Notes, restrictions, close-in obstacles which penetrate the OIS:  
See textual description.



**INTENCIONADAMENTE EN BLANCO**  
**INTENTIONALLY BLANK**

LANZAROTE/César Manrique Lanzarote AD  
RWY 03

SALIDAS NORMALIZADAS POR INSTRUMENTOS (SID) RNAV1 (GNSS)  
STANDARD INSTRUMENT DEPARTURES (SID) RNAV1 (GNSS)

COORDENADAS WAYPOINTS // WAYPOINTS COORDINATES	
WPT	COORD
BAMKU	28°22'46.3"N 013°43'44.6"W
DESUM	30°23'23.8"N 013°19'06.8"W
DIBIB	29°16'20.8"N 013°20'09.6"W
FV621	28°14'24.1"N 013°35'21.1"W
FV622	28°06'24.5"N 013°36'30.2"W
FV623	28°00'25.6"N 013°42'31.8"W
FV731	28°30'16.3"N 013°28'00.8"W
FV732	28°24'43.8"N 013°34'44.8"W
GAMVA	29°28'12.3"N 013°00'41.5"W
KORAL	29°43'53.1"N 012°34'42.0"W
KUCOS	29°26'15.0"N 013°28'19.0"W
NIDOM	28°21'26.3"N 013°39'43.2"W
PEPES	30°37'04.0"N 014°15'57.0"W
POKAB	29°21'44.7"N 013°11'19.0"W
RIPIX	29°00'12.8"N 013°33'31.3"W
RR450	29°05'22.9"N 013°26'22.9"W
SAMAR	30°53'59.0"N 014°24'56.0"W
SOTAD	27°58'30.7"N 013°51'18.5"W
TENDA	28°32'00.0"N 013°38'26.4"W
TOSPU	28°27'26.8"N 013°40'40.1"W
UMOTO	28°38'02.0"N 013°25'12.0"W
VASTO	30°30'34.0"N 013°34'22.0"W

SALIDAS NORMALIZADAS POR INSTRUMENTOS (SID)

PISTA 03

NOTAS APLICABLES A TODAS LAS SID:

- Se requiere aprobación RNAV1
- GNSS requerido
- CONTROL DE VELOCIDAD
  - IAS MAX 250 kt hasta abandonar FL100.
- Pendiente mínima de ascenso 7.2% hasta RIPIX.

NOTAS:

- DESUM1M, KORAL7M, SAMAR6M, VASTO7M: autorización inicial ATC: ascender a FL120 y esperar posterior autorización.
- BAMKU2M, SOTAD2M: autorización inicial ATC: ascender a 4000 ft y esperar posterior autorización.

STANDARD INSTRUMENT DEPARTURES (SID)

RUNWAY 03

NOTES APPLICABLE TO ALL SID:

- RNAV1 approval required.
- GNSS required.
- SPEED CONTROL:
  - MAX IAS 250 kt until leaving FL100.
- Minimum climb gradient 7.2% up to RIPIX.

NOTES:

- DESUM1M, KORAL7M, SAMAR6M, VASTO7M: initial ATC clearance: climb to FL120 and await further clearance.
- BAMKU2M, SOTAD2M: initial ATC clearance: climb to 4000 ft and await further clearance.

Número de serie Serial number	Descriptor de trayectoria Path Terminator	Identificador de punto de recorrido Waypoint identifier	Sobrevuelo Fly-over	Curso/Derrota Course/Track °M (°T)	Variación magnética Magnetic variation	Distancia Distance (NM)	Dirección de viraje Turn direction	Altitud Altitude (ft)	Velocidad Speed (kt)	VPA/TCH (°/ft)	Especificación de navegación Navigation specification
<b>BAMKU2M RNAV1</b>											
001	CF	RIPIX	Y	038 (034.1)	+4.4	-	-	+1600	-	-	RNAV1
002	DF	RR450	Y	-	+4.4	-	-	+3200	-	-	RNAV1
003	DF	UMOTO	-	-	+4.4	-	R	@FL90	220	-	RNAV1
004	TF	FV731	-	202 (197.8)	+4.4	8.1	-	+6000 -FL90	220	-	RNAV1
005	TF	FV732	-	231 (227.1)	+4.4	8.1	-	+6000 -FL90	220	-	RNAV1
006	TF	BAMKU	Y	261 (256.2)	+4.4	8.2	-	+6000	-220	-	RNAV1
<b>DESUM1M RNAV 1</b>											
001	CF	RIPIX	Y	038 (034.1)	+4.4	-	-	+1600	-	-	RNAV 1
002	DF	RR450	Y	-	+4.4	-	-	+3200	-	-	RNAV 1
003	DF	KUCOS	-	-	+4.4	-	-	-	-	-	RNAV 1
004	TF	DESUM	Y	012 (007.9)	+4.4	57.6	-	-	-	-	RNAV 1
<b>KORAL7M RNAV1</b>											
001	CF	RIPIX	Y	038 (034.1)	+4.4	-	-	+1600	-	-	RNAV1
002	DF	RR450	Y	-	+4.4	-	-	+3200	-	-	RNAV1
003	DF	DIBIB	-	-	+4.4	-	-	-	-	-	RNAV1
004	TF	POKAB	-	059 (055.1)	+4.4	9.4	-	-	-	-	RNAV1
005	TF	GAMVA	-	060 (055.2)	+4.4	11.3	-	-FL120	-	-	RNAV1
006	TF	KORAL	Y	060 (055.3)	+4.4	27.5	-	+FL100	-	-	RNAV1
<b>SAMAR6M RNAV1</b>											
001	CF	RIPIX	Y	038 (034.1)	+4.4	-	-	+1600	-	-	RNAV1
002	DF	RR450	Y	-	+4.4	-	-	+3200	-	-	RNAV1
003	DF	PEPES	Y	-	+4.4	-	-	-	-	-	RNAV1
004	TF	SAMAR	Y	340 (335.4)	+4.4	18.6	-	-	-	-	RNAV1
<b>SOTAD2M RNAV1</b>											
001	CF	RIPIX	Y	038 (034.1)	+4.4	-	-	+1600	-	-	RNAV1
002	DF	RR450	Y	-	+4.4	-	-	+3200	-	-	RNAV1
003	DF	TENDA	-	-	+4.4	-	R	-	-	-	RNAV1
004	TF	TOSPU	-	208 (203.4)	+4.4	4.9	-	-	-	-	RNAV1
005	TF	NIDOM	-	176 (172.1)	+4.4	6.1	-	+6000 -FL80	220	-	RNAV1
006	TF	FV621	-	156 (151.2)	+4.4	8.0	-	+6000 -FL80	220	-	RNAV1
007	TF	FV622	-	192 (187.3)	+4.4	8.0	-	+6000 -FL80	220	-	RNAV1
008	TF	FV623	-	226 (221.8)	+4.4	8.0	-	+6000 -FL80	220	-	RNAV1
009	TF	SOTAD	-	261 (256.2)	+4.4	8.0	-	+5000	-220	-	RNAV1
<b>VASTO7M RNAV1</b>											
001	CF	RIPIX	Y	038 (034.1)	+4.4	-	-	+1600	-	-	RNAV1
002	DF	RR450	Y	-	+4.4	-	-	+3200	-	-	RNAV1
003	DF	KUCOS	-	-	+4.4	-	-	-	-	-	RNAV1
004	TF	VASTO	Y	360 (355.3)	+4.4	64.4	-	-	-	-	RNAV1

OBSTÁCULOS CERCANOS // CLOSE-IN OBSTACLES					
OBSTÁCULOS OBSTACLES	RWY	LATITUD LATITUDE	LONGITUD LONGITUDE	HGT (ft)	ALT (ft)
Cartel // Board	03	28°57'27.3"N	013°36'00.1"W	40	107
Farola // Lamppost	03	28°57'25.1"N	013°36'00.9"W	18	88
Luz de obstáculo // Obstacle light	03	28°57'23.4"N	013°36'02.2"W	11	72
Edificio // Building	03	28°57'25.3"N	013°36'01.3"W	22	85
Árbol // Tree	03	28°57'23.8"N	013°35'58.6"W	28	84
Farola // Lamppost	03	28°57'26.6"N	013°36'00.3"W	26	92
Árbol // Tree	03	28°57'17.5"N	013°35'43.2"W	48	84
Farola // Lamppost	03	28°57'26.7"N	013°35'59.3"W	28	92
Farola // Lamppost	03	28°57'25.8"N	013°35'59.2"W	27	88
Farola // Lamppost	03	28°57'26.3"N	013°35'59.2"W	27	90
Tendido eléctrico // Electricity Pylon	03	28°57'33.4"N	013°35'59.1"W	41	123
Edificio // Building	03	28°57'27.5"N	013°35'59.1"W	26	93
Farola // Lamppost	03	28°57'26.0"N	013°35'58.1"W	28	86
Señal // Signal	03	28°57'23.9"N	013°36'00.2"W	16	74
Farola // Lamppost	03	28°57'26.5"N	013°35'58.1"W	28	87
Farola // Lamppost	03	28°57'26.9"N	013°35'58.2"W	28	89
Carretera // Road	03	28°57'24.5"N	013°36'00.5"W	16	76
Chimenea en edificio // Chimney on building	03	28°57'31.5"N	013°35'59.2"W	36	104
Farola // Lamppost	03	28°57'17.3"N	013°35'49.6"W	35	67
Edificio // Building	03	28°57'31.6"N	013°35'59.2"W	35	103
Cartel // Board	03	28°57'27.6"N	013°35'58.3"W	26	89
Edificio // Building	03	28°57'30.9"N	013°35'58.6"W	31	99
Árbol // Tree	03	28°57'23.8"N	013°35'59.0"W	18	75
Edificio // Building	03	28°57'27.7"N	013°35'58.1"W	25	88
Orografía // Orography	03	28°57'56.0"N	013°35'46.0"W	0	191
Árbol // Tree	03	28°57'17.9"N	013°35'46.5"W	38	73
Orografía // Orography	03	28°57'37.6"N	013°35'55.5"W	0	117
Farola // Lamppost	03	28°57'17.9"N	013°35'49.6"W	34	68
Antena en edificio // Antenna on building	03	28°57'28.2"N	013°35'22.2"W	64	126
Farola // Lamppost	03	28°57'39.8"N	013°35'19.4"W	33	158
Farola // Lamppost	03	28°57'40.6"N	013°35'19.4"W	30	158
Farola // Lamppost	03	28°57'39.0"N	013°35'18.7"W	31	155
Antena en edificio // Antenna on building	03	28°57'15.5"N	013°35'39.5"W	34	73
Árbol // Tree	03	28°57'35.5"N	013°35'17.3"W	44	147
Chimenea en edificio // Chimney on building	03	28°57'51.4"N	013°35'13.6"W	22	190
Poste // Pole	03	28°57'55.0"N	013°35'15.8"W	22	196
Poste // Pole	03	28°57'54.9"N	013°35'14.6"W	22	196
Antena en edificio // Antenna on building	03	28°57'55.8"N	013°35'10.0"W	20	203
Poste // Pole	03	28°57'43.5"N	013°35'18.6"W	31	163
Árbol // Tree	03	28°57'43.3"N	013°35'19.5"W	31	162
Farola // Lamppost	03	28°57'25.8"N	013°35'35.4"W	41	102
Poste // Pole	03	28°57'54.7"N	013°35'11.4"W	23	196
Luz de obstáculo // Obstacle light	03	28°57'23.5"N	013°36'00.5"W	11	69
Farola // Lamppost	03	28°57'25.9"N	013°35'33.8"W	41	103
Cartel // Board	03	28°57'27.1"N	013°35'44.2"W	41	95
Farola // Lamppost	03	28°57'25.6"N	013°35'38.5"W	41	98
Farola // Lamppost	03	28°57'22.5"N	013°35'49.7"W	34	78

OBSTÁCULOS OBSTACLES	RWY	LATITUD LATITUDE	LONGITUD LONGITUDE	HGT (ft)	ALT (ft)
Árbol // Tree	03	28°57'33.7"N	013°35'17.0"W	45	138
Orografía // Orography	03	28°57'59.7"N	013°35'14.1"W	0	200
Farola // Lamppost	03	28°57'26.0"N	013°35'32.6"W	48	104
Farola // Lamppost	03	28°57'25.2"N	013°35'44.7"W	41	90
Edificio // Building	03	28°57'39.6"N	013°35'19.6"W	28	149
Orografía // Orography	03	28°57'56.4"N	013°35'04.0"W	0	200
Edificio // Building	03	28°57'51.3"N	013°35'14.4"W	13	180
Antena en edificio // Antenna on building	03	28°57'43.8"N	013°35'19.9"W	26	157
Orografía // Orography	03	28°57'44.0"N	013°35'51.1"W	0	125
Antena en edificio // Antenna on building	03	28°57'28.7"N	013°35'43.9"W	42	98
Orografía // Orography	03	28°57'55.3"N	013°35'53.9"W	0	213
Orografía // Orography	03	28°58'00.8"N	013°35'41.8"W	0	207
Orografía // Orography	03	28°57'39.9"N	013°35'56.8"W	0	121
Orografía // Orography	03	28°58'03.1"N	013°35'28.8"W	0	203
Orografía // Orography	03	28°57'39.9"N	013°35'56.8"W	0	121
Orografía // Orography	03	28°58'03.1"N	013°35'28.8"W	0	203

OBSTÁCULOS SIGNIFICATIVOS // SIGNIFICANT OBSTACLES

OBSTÁCULOS OBSTACLES	RWY	LATITUD LATITUDE	LONGITUD LONGITUDE	HGT (ft)	ALT (ft)
Luz de obstáculo // Obstacle light	03	29°00'06.7"N	013°34'34.0"W	13	1092
Orografía // Orography	03	28°58'14.4"N	013°35'49.9"W	0	374
Orografía // Orography	03	28°58'13.7"N	013°35'43.7"W	0	379
Orografía // Orography	03	28°58'01.2"N	013°35'53.2"W	0	285
Orografía // Orography	03	28°58'00.3"N	013°35'53.4"W	0	276
Orografía // Orography	03	28°57'56.1"N	013°35'53.7"W	0	226