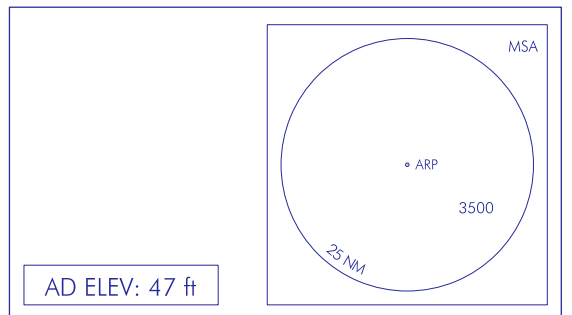
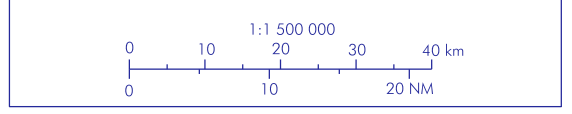
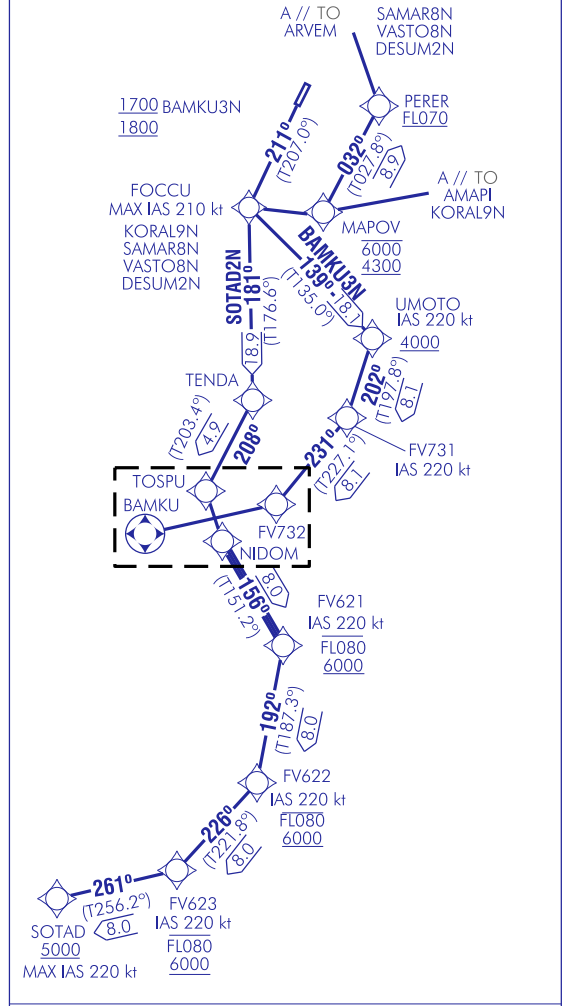


CAMBIOS: PRIMEROS DOS TRAMOS DE TODAS LAS SALIDAS. AMA, IAS EN BAMKU3N Y SOTAD2N.  
CHANGES: FIRST TWO SEGMENTS OF ALL DEPARTURES. AMA, IAS IN BAMKU3N AND SOTAD2N.



Se requiere aprobación RNAV1.  
GNSS requerido.  
IAS MAX 250 kt hasta alcanzar FL100.  
Carta incluida en el Área de reducción de velocidad de TMA CANARIAS: IAS MAX 250 Kt a FL100 o BLW, EXC MIL FLT en misiones operativas o de defensa aérea cuando sus características de operación no lo permitan.  
Notas, restricciones, obstáculos cercanos que vulneran las OIS: Ver descripción textual.

RNAV1 approval required.  
GNSS Required.  
MAX IAS 250 kt until reaching FL100.  
Chart included in the TMA CANARIAS Speed Adjustment Area: MAX IAS 250 Kt at FL100 or BLW, EXC MIL FLT on operational or air defence missions or when the operational characteristics do not allow for it.  
Notes, restrictions, close-in obstacles which penetrate the OIS: See textual description.



**INTENCIONADAMENTE EN BLANCO**  
**INTENTIONALLY BLANK**

LANZAROTE/César Manrique Lanzarote AD

COORDENADAS WAYPOINTS // WAYPOINTS COORDINATES	
WPT	COORD
AMAPI	29°00'59.5"N 013°05'04.5"W
ARVEM	29°21'28.5"N 013°35'08.5"W
BAMKU	28°22'46.3"N 013°43'44.6"W
DESUM	30°23'23.8"N 013°19'06.8"W
FOCCU	28°50'52.0"N 013°39'42.5"W
FV621	28°14'24.1"N 013°35'21.1"W
FV622	28°06'24.5"N 013°36'30.2"W
FV623	28°00'25.6"N 013°42'31.8"W
FV731	28°30'16.3"N 013°28'00.8"W
FV732	28°24'43.8"N 013°34'44.8"W
KORAL	29°43'53.1"N 012°34'42.0"W
MAPOV	28°50'22.4"N 013°30'38.1"W
NIDOM	28°21'26.3"N 013°39'43.2"W
PEPES	30°37'03.9"N 014°15'57.0"W
PERER	28°58'15.1"N 013°25'54.4"W
SAMAR	30°53'59.0"N 014°24'56.0"W
SOTAD	27°58'30.7"N 013°51'18.5"W
TENDA	28°31'59.9"N 013°38'26.4"W
TOSPU	28°27'26.8"N 013°40'40.1"W
UMOTO	28°38'01.9"N 013°25'12.0"W
VASTO	30°30'34.0"N 013°34'22.0"W

SALIDAS NORMALIZADAS POR INSTRUMENTOS (SID) RNAV1 (GNSS)

PISTA 21

NOTAS APLICABLES A TODAS LAS SID:

- Se requiere aprobación RNAV1.
- GNSS requerido.
- IAS MAX 250 kt hasta alcanzar FL100.

➔ AUTORIZACIÓN INICAL ATC:

- DESUM2N, KORAL9N, SAMAR8N, VASTO8N: Ascender a FL120 y esperar posterior autorización.
- BAMKU3N, SOTAD2N: Ascender a 4000 ft y esperar posterior autorización.

STANDARD INSTRUMENT DEPARTURES (SID) RNAV1 (GNSS)

RUNWAY 21

NOTES APPLICABLE TO ALL SID:

- RNAV1 approval required.
- GNSS required.
- MAX IAS 250 kt until reaching FL100.

INITIAL ATC CLEARANCE:

- DESUM2N, KORAL9N, SAMAR8N, VASTO8N: Climb to FL120 and await further clearance.
- BAMKU3N, SOTAD2N: Climb to 4000 ft and await further clearance.

Número de serie Serial number	Descriptor de trayectoria Path Terminator	Identificador de punto de recorrido Waypoint identifier	Sobrevuelo Fly-over	Curso/derrota Course/Track °M (°T)	Variación magnética Magnetic variation	Distancia Distance (NM)	Dirección de viraje Turn direction	Altitud Altitude (ft)	Velocidad Speed (kt)	VPA/TCH (°/ft)	Especificación de navegación Navigation specification
<b>BAMKU3N RNAV1 (GNSS)</b> Pendiente mínima de ascenso 5% hasta FOCCU // Minimum climb gradient 5% up to FOCCU.											
001	CF	FOCCU	-	211 (207.0)	+4.4	-	-	+1700	-	5.0	RNAV1
002	TF	UMOTO	-	139 (135.0)	+4.4	18.1	-	+4000	220	3.3	RNAV1
003	TF	FV731	-	202 (197.8)	+4.4	8.1	-	-	220	-	RNAV1
004	TF	FV732	-	231 (227.1)	+4.4	8.1	-	-	220	-	RNAV1
005	TF	BAMKU	Y	261 (256.2)	+4.4	8.2	-	+6000	-220	-	RNAV1
<b>DESUM2N RNAV1</b> Pendiente mínima de ascenso 6% hasta PERER // Minimum climb gradient 6% up to PERER.											
001	CF	FOCCU	-	211 (207.0)	+4.4	-	-	+1800	-210	6.1	RNAV 1
002	TF	MAPOV	-	098 (93.5)	+4.4	8.0	-	+4300 -6000	-	6.1	RNAV 1
003	TF	PERER	-	32 (027.8)	+4.4	8.9	-	+FL070	-	-	RNAV 1
004	TF	ARVEM	-	345 (340.8)	+4.4	24.5	-	+FL100 -FL110	-	-	RNAV 1
005	TF	DESUM	Y	17 (012.6)	+4.4	63.3	-	-	-	-	RNAV 1
<b>KORAL9N RNAV1 (GNSS)</b> Pendiente mínima de ascenso 6% hasta MAPOV // Minimum climb gradient 6% up to MAPOV.											
001	CF	FOCCU	-	211 (207.0)	+4.4	-	-	+1800	-210	6.1	RNAV1
002	TF	MAPOV	-	098 (93.5)	+4.4	8.0	-	+4300 -6000	-	6.1	RNAV1
003	TF	AMAPI	-	069 (064.6)	+4.4	24.8	-	-FL120	-	3.3	RNAV1
004	TF	KORAL	Y	036 (031.7)	+4.4	50.3	-	+FL100	-	3.3	RNAV1
<b>SAMAR8N RNAV1 (GNSS)</b> Pendiente mínima de ascenso 6% hasta PERER // Minimum climb gradient 6% up to PERER											
001	CF	FOCCU	-	211 (207.0)	+4.4	-	-	+1800	-210	6.1	RNAV1
002	TF	MAPOV	-	098 (93.5)	+4.4	8.0	-	+4300 -6000	-	6.1	RNAV1
003	TF	PERER	-	032 (027.8)	+4.4	8.9	-	+FL070	-	3.3	RNAV1
004	TF	ARVEM	-	345 (340.8)	+4.4	24.5	-	+FL100 -FL110	-	3.3	RNAV1
005	TF	PEPES	-	339 (335.0)	+4.4	83.3	-	-	-	3.3	RNAV1
006	TF	SAMAR	Y	340 (335.4)	+4.4	18.6	-	-	-	3.3	RNAV1
<b>SOTAD2N RNAV1 (GNSS)</b> Pendiente mínima de ascenso 5% hasta FOCCU // Minimum climb gradient 5% up to FOCCU.											
001	CF	FOCCU	-	211 (207.0)	+4.4	-	-	+1800	-	5.0	RNAV1
002	TF	TENDA	-	181 (176.6)	+4.4	18.9	-	-	-	3.3	RNAV1
003	TF	TOSPU	-	208 (203.4)	+4.4	4.9	-	-	-	-	RNAV1
004	TF	NIDOM	-	176 (172.1)	+4.4	6.1	-	+6000 -FL080	220	-	RNAV1
005	TF	FV621	-	156 (151.2)	+4.4	8.0	-	+6000 -FL080	220	-	RNAV1
006	TF	FV622	-	192 (187.3)	+4.4	8.0	-	+6000 -FL080	220	-	RNAV1
007	TF	FV623	-	226 (221.8)	+4.4	8.0	-	+6000 -FL080	220	-	RNAV1
008	TF	SOTAD	-	261 (256.2)	+4.4	8.0	-	+5000	-220	-	RNAV1
<b>VASTO8N RNAV1 (GNSS)</b> Pendiente mínima de ascenso 6% hasta PERER // Minimum climb gradient 6% up to PERER											
001	CF	FOCCU	-	211 (207.0)	+4.4	-	-	+1800	-210	6.1	RNAV1
002	TF	MAPOV	-	098 (93.5)	+4.4	8.0	-	+4300 -6000	-	6.1	RNAV1
003	TF	PERER	-	032 (027.8)	+4.4	8.9	-	+FL070	-	-	RNAV1
004	TF	ARVEM	-	345 (340.8)	+4.4	24.5	-	+FL100 -FL110	-	-	RNAV1
005	TF	VASTO	Y	005 (000.6)	+4.4	22.2	-	-	-	-	RNAV1

OBSTÁCULOS CERCANOS // CLOSE-IN OBSTACLES					
OBSTÁCULOS OBSTACLES	RWY	LATITUD LATITUDE	LONGITUD LONGITUDE	HGT (ft)	ELEV (ft)
Antena en edificio // Antenna on building	21	28°56'05.3"N	013°36'48.1"W	31	67
Antena en edificio // Antenna on building	21	28°56'05.0"N	013°36'48.3"W	31	67
Antena en edificio // Antenna on building	21	28°56'05.0"N	013°36'47.9"W	27	59
Edificio // Building	21	28°56'05.3"N	013°36'48.1"W	22	57
Depósito // Tank	21	28°56'05.0"N	013°36'48.0"W	23	56

**INTENCIONADAMENTE EN BLANCO**  
**INTENTIONALLY BLANK**