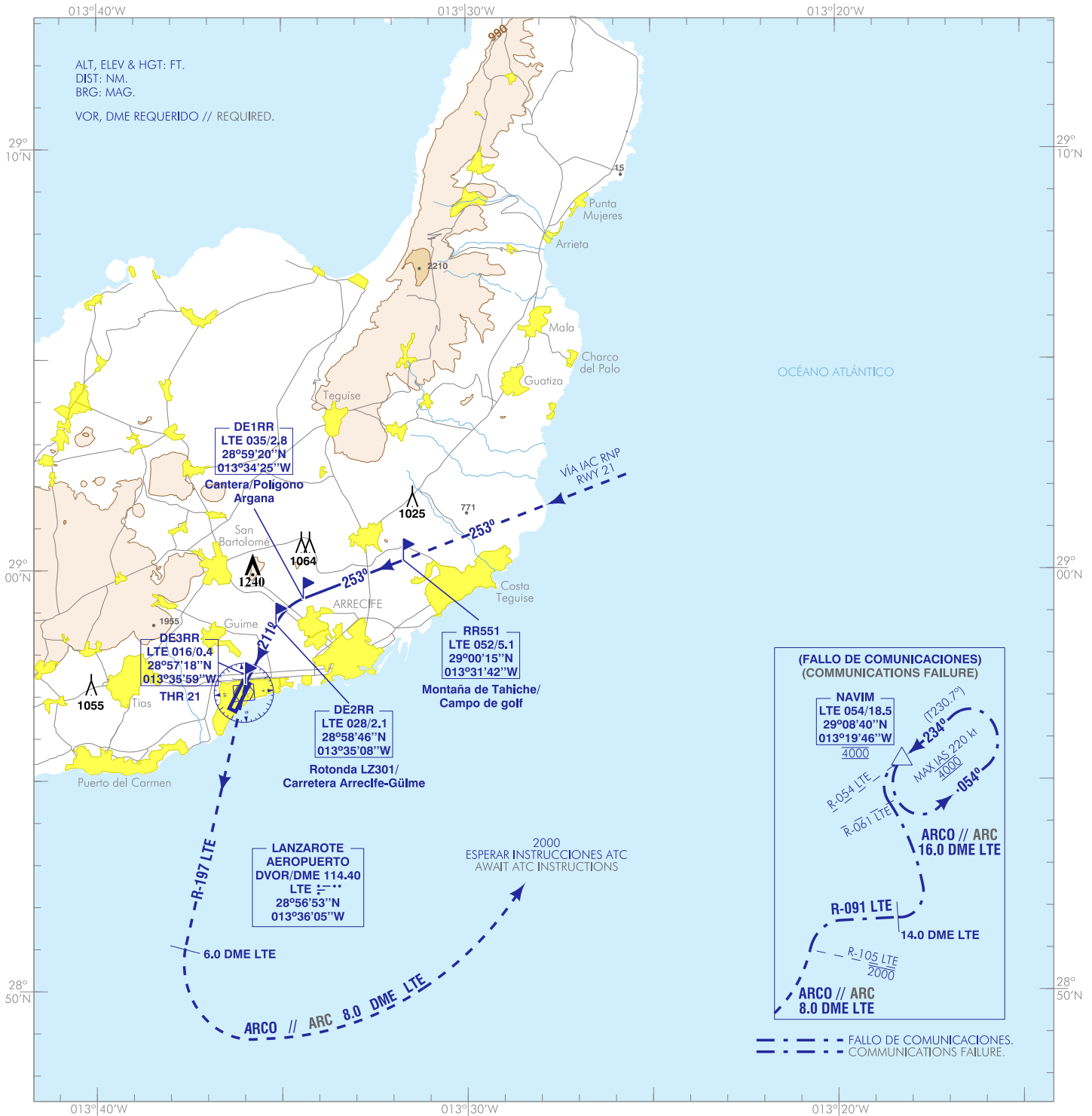


MANIOBRA VISUAL (EN CIRCUITO)
 UTILIZANDO DERROTAS PRESCRITAS-OACI
 VIA IAC RNP RWY 21 ÚNICAMENTE

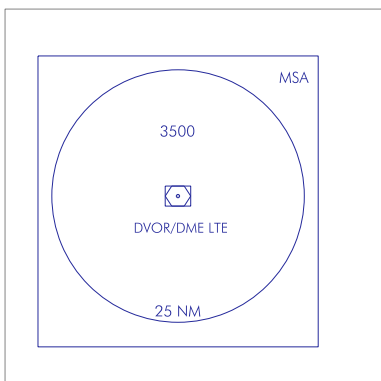
ELEV AD
 47
 VAR 4°W (2020)

APP 129.300
 TWR 120.700
 GMC 121.800
 ATIS 118.625

LANZAROTE/César Manrique Lanzarote
 VPT
 RWY 21

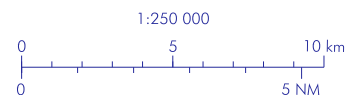


CAMBIOS: PRIMERA DISTANCIA DME DE APROXIMACIÓN FRUSTRADA.
 CHANGES: MISSED APPROACH FIRST DME DISTANCE.



NOTAS:
 - EVITAR EL SOBREVUELO DE POBLACIONES.
 - CARTA DE USO EXCLUSIVO EN EL PERIODO ENTRE ORTO Y OCASO.

NOTES:
 - DO NOT OVERFLY LOCALITIES.
 - CHART FOR USE ONLY IN THE PERIOD BETWEEN SUNRISE AND SUNSET



LANZAROTE/César Manrique Lanzarote AD

MANIOBRA VISUAL (EN CIRCUITO) UTILIZANDO DERROTAS PRESCRITAS VIA IAC RNP RWY21 ÚNICAMENTE

DERROTA MOTOR Y AL AIRE

Si se pierden las referencias visuales pasado RR551, completar la maniobra VPT en ascenso hasta THR 21 (rumbo 211°). Directo al DVOR/DME LTE, seguir R-197 LTE para interceptar y seguir arco 8.0 DME LTE hasta alcanzar 2000 ft y esperar instrucciones ATC.

En caso de fallo de comunicaciones: si se pierden las referencias visuales pasado RR551, completar la maniobra VPT en ascenso hasta THR 21 (rumbo 211°). Directo al DVOR/DME LTE, seguir R-197 LTE para interceptar y seguir arco 8.0 DME LTE a 2000 ft o inferior hasta interceptar y seguir R-091 LTE, para seguir arco 16.0 DME LTE hasta R-061 LTE. Virar directo a NAVIM para incorporarse a la espera a 4000 ft.

VISUAL MANOEUVRE (IN CIRCUIT) USING PRESCRIBED TRACKS VIA IAC RNP RWY21 ONLY

GO-AROUND TRACK

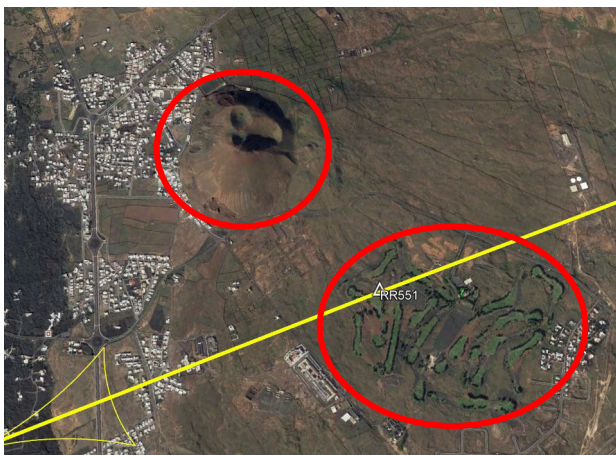
If the visual references are lost after RR551, complete the VPT manoeuvre climbing as far as THR 21 (heading 211°). Direct to DVOR/DME LTE, follow R-197 LTE to intercept and follow arc 8.0 DME LTE to reach 2000 ft and then await ATC instructions.

In case of communications failure: If visual references are lost after RR551, complete the VPT manoeuvre climbing as far as THR 21 (heading 211°). Direct to DVOR/DME LTE, follow R-197 LTE to intercept and follow arc 8.0 DME LTE at 2000 ft or less, to intercept and follow R-091 LTE, and follow arc 16.0 DME LTE to R-061 LTE. Turn direct to NAVIM to join holding at 4000 ft.

		A	B	C	D
VIA IAC RNP RWY 21 ÚNICAMENTE // ONLY	OCA/H	1700 (1660)			
	VIS	8900			

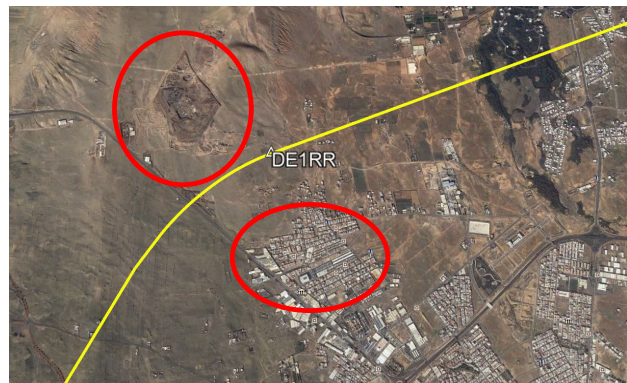
OCA/H (ft), VIS (m)

PUNTO // POINT RR551



Montaña de Tahiche/Campo de Golf //
 Tahiche Mountain /Golf Course

PUNTO // POINT DE1RR



Cantera/ Polígono industria Aragana (No sobrevolar hospital) //
 Argana Quarry/Industrial Estate (Do not overfly hospital)

PUNTO // POINT DE2RR



Rotonda LZ301/ Carretera Arrecife – Güime //
 Roundabout LZ301/ Arrecife- Güime Highway

OBSERVACIONES

- PAPI (MEHT): RWY 21: 3.7° (70 ft)
- ➔ – Las referencias visuales no están balizadas.
- A título informativo, se incluyen las coordenadas geográficas de los puntos:
 - DE1RR: 285919.8N 013424.8W
 - DE2RR: 285846.0N 0133507.9W
 - DE3RR (THR 21): 285718.4N 0133558.7W
- Evitar el sobrevuelo de poblaciones.

REMARKS

- PAPI (MEHT): RWY 21: 3.7° (70 ft)
- The visual references are not lighted.
- For information purposes the geographic coordinates of the points are included:
 - DE1RR: 285919.8N 013424.8W
 - DE2RR: 285846.0N 0133507.9W
 - DE3RR (THR 21): 285718.4N 0133558.7W
- Do not overfly localities.

INTENCIONADAMENTE EN BLANCO
INTENTIONALLY BLANK