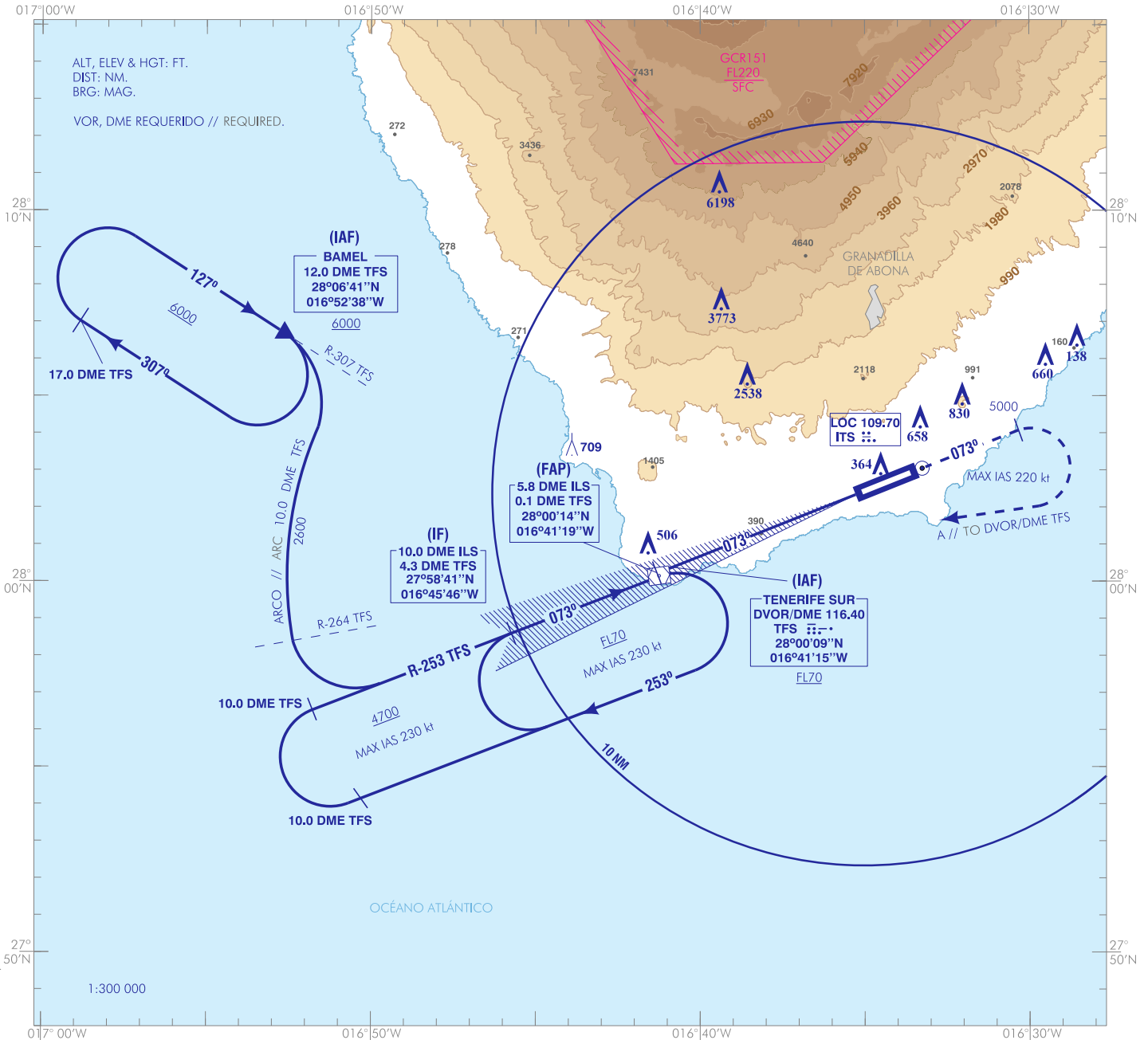


CARTA DE APROXIMACIÓN
POR INSTRUMENTOS-OACI

ELEV AD
209
VAR 5°W (2020)

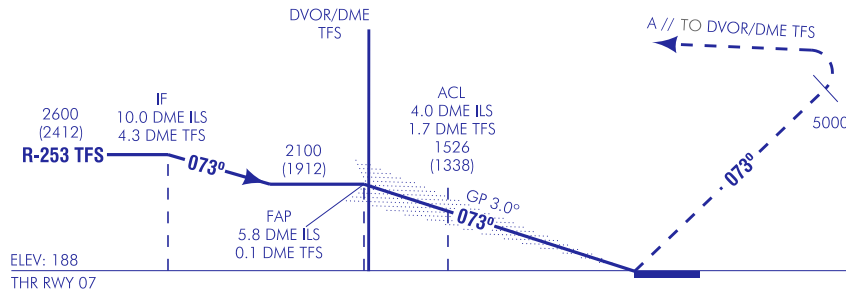
APP 127.700
TWR 119.000
GMC 121.900
ATIS 118.675

TENERIFE SUR
ILS Z
RWY 07

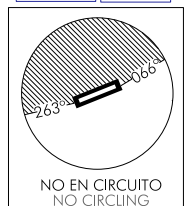


FRUSTRADA: SUBIR EN RUMBO DE PISTA HASTA ALCANZAR 5000. VIRAR A LA DERECHA (IAS MAX 220 kt) DIRECTO A DVOR/DME TFS ASCIENDIENDO A FL70 PARA INTEGRARSE A LA ESPERA.
MISSED APCH: CLIMB ON RUNWAY HEADING TO REACH 5000. TURN RIGHT (MAX IAS 220 kt) DIRECT TO DVOR/DME TFS CLIMBING AT FL70 TO JOIN THE HOLDING.

NOTAS:
- AVISO: RIESGO CIZALLADURA POSITIVA [+15, +30 kt] POR DEBAJO DE 1600 CON VIENTO EN SUPERFICIE SUPERIOR A 15 kt CON DIRECCIÓN NE-E.
NOTES:
- WARNING: RISK OF POSITIVE SHEARING [+15, +30 kt] BELOW 1600 WITH SURFACE WIND OVER 15 kt, AND NE-E DIRECTION.



ILS RDH 50 TA 6000



NO OFZ RWY 07
HGT REF ELEV THR RWY 07

STA	OCA/H			
	A	B	C	D
CAT I 2.5%	428 (240)	440 (252)	448 (260)	459 (271)
CAT I 3%	415 (227)	427 (239)	435 (247)	446 (258)
En circuito (H) sobre Circling (H) sobre 209	1180 (980)	1250 (1050)	1350 (1150)	

GS	kt	80	100	120	140	160	180
FAP-THR: 5.8 NM	min:s	4:19	3:27	2:53	2:28	2:10	1:55
FAP-MAPT:	min:s						
ROD: 5.2 %	ft/min	425	531	637	743	849	955

ALT/HGT DME (ILS) FNA										
13	12	11	10	9	8	7	6	5	4	3
								1860 (1670)	1530 (1340)	1210 (1020)
								880 (700)	560 (370)	

TENERIFE SUR AD

REQUISITOS DE LA BASE DE DATOS AERONÁUTICA
 AERONAUTICAL DATABASE REQUIREMENTS

PROCEDIMIENTOS DE APROXIMACIÓN POR INSTRUMENTOS // INSTRUMENT APPROACH PROCEDURES

ILS Z RWY 07

PUNTO POINT	LATITUD LATITUDE	LONGITUD LONGITUDE	AZIMUT VERDADERO TRUE BEARING	DISTANCIA DME DME DISTANCE (NM)
DVOR/DME TFS (IAF/FAP)	28°00'08.8"N	016°41'14.7"W	-	-
BAMEL (IAF)	28°06'40.8"N	016°52'38.1"W	303.00° (TFS)	12.00 DME TFS
IF	27°58'41.0"N	016°45'46.4"W	248.59° (LOC ITS)	10.00 DME ILS
FAP	28°00'14.5"N	016°41'19.0"W	248.59° (LOC ITS)	5.76 DME ILS
Aproximación final de precisión - Pendiente (Ángulo de descenso) // Precision final approach - Slope (Descent angle)				5.24% (3.0°)

