

CARTA DE APROXIMACIÓN
POR INSTRUMENTOS-OACI

ELEV AD
209
VAR 5°W (2020)

APP 127.700
TWR 119.000
GMC 121.900
ATIS 118.675

TENERIFE SUR
ILS Z
RWY 25

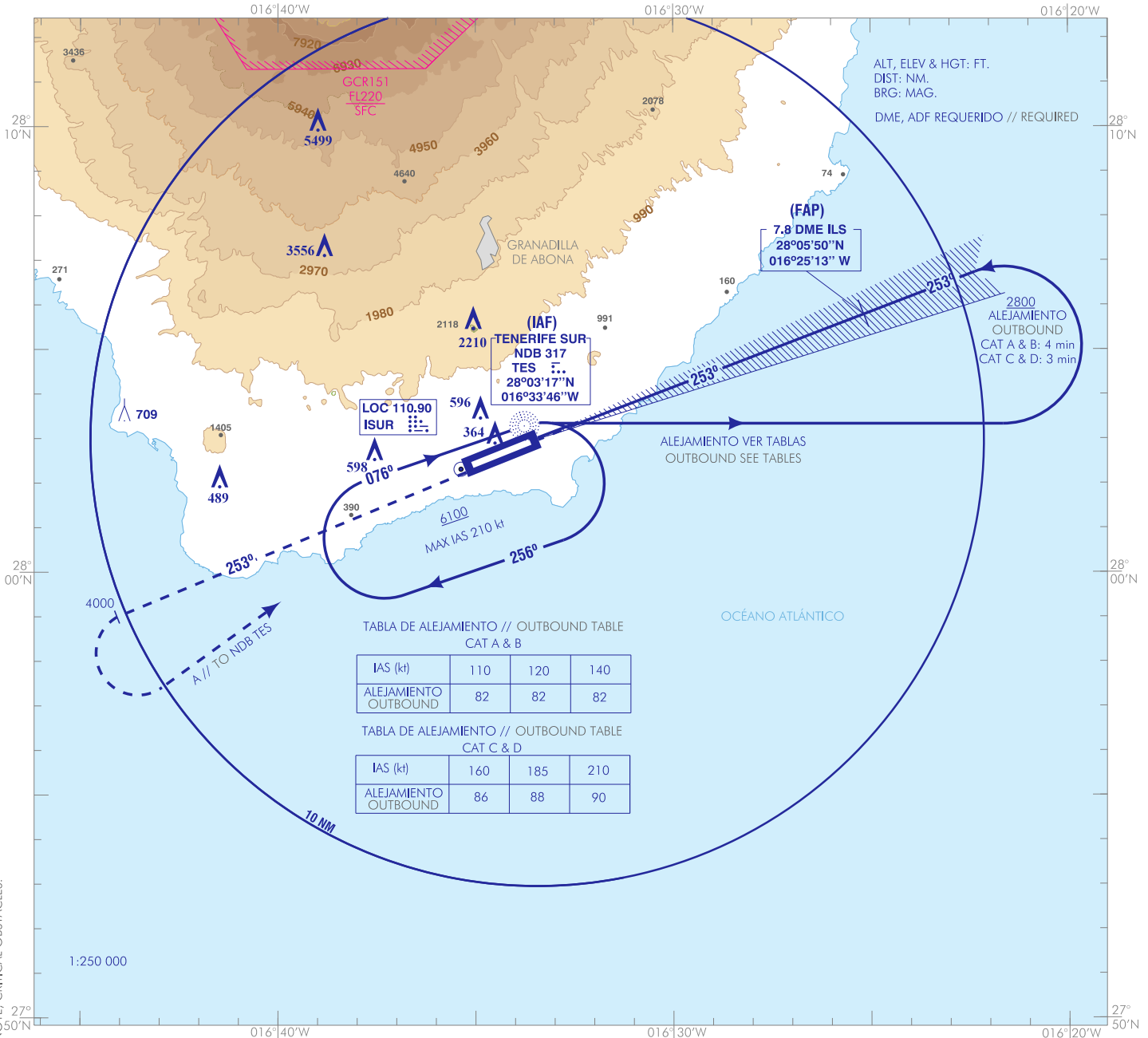


TABLA DE ALEJAMIENTO // OUTBOUND TABLE
CAT A & B

IAS (kt)	110	120	140
ALEJAMIENTO OUTBOUND	82	82	82

TABLA DE ALEJAMIENTO // OUTBOUND TABLE
CAT C & D

IAS (kt)	160	185	210
ALEJAMIENTO OUTBOUND	86	88	90

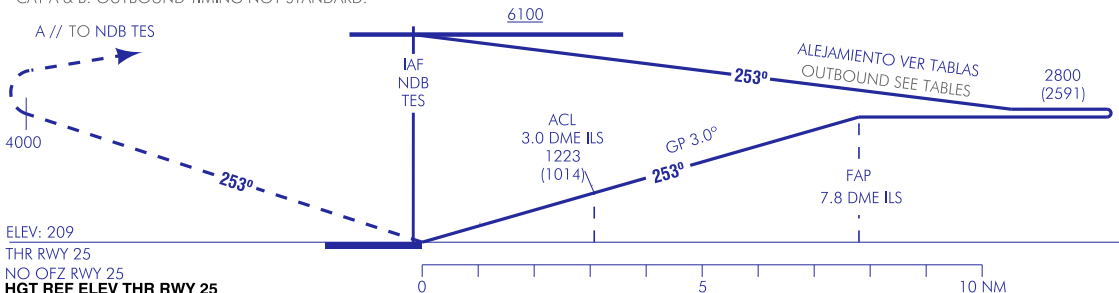
FRUSTRADA: SUBIR EN RUMBO MAGNÉTICO 253° HASTA ALCANZAR 4000. VIRAR A LA IZQUIERDA DIRECTO AL NDB TES ASCIENDIENDO A 6100 PARA INTEGRARSE A LA ESPERA.
MISSED APCH: CLIMB ON MAGNETIC HEADING 253° TO REACH 4000. TURN LEFT DIRECT TO NDB TES CLIMBING TO 6100 TO JOIN THE HOLDING.

NOTAS:

- AVISO: RIESGO CIZALLADURA POSITIVA [+15, +30 kt] POR DEBAJO DE 1600 CON VIENTO EN SUPERFICIE SUPERIOR A 15 kt CON DIRECCIÓN SW-NW.
- PRECAUCIÓN: EL ÁREA TOPE CORRESPONDIENTE AL ÁREA DE ESPERA ES DE 2 NM AL N DEL NDB TES.
- CAT A & B: TIEMPO DE ALEJAMIENTO NO ESTANDAR.

NOTES:

- WARNING: RISK OF POSITIVE SHEARING [+15, +30 kt] BELOW 1600 WITH SURFACE WIND OVER 15 kt, AND SW-NW DIRECTION.
- CAUTION: THE BUFFER AREA CORRESPONDING TO THE HOLDING AREA IS 2 NM TO THE N OF NDB TES.
- CAT A & B: OUTBOUND TIMING NOT STANDARD.



ELEV: 209
THR RWY 25
NO OFZ RWY 25
HGT REF ELEV THR RWY 25

OCA/H	A	B	C	D
CAT I	426 (217)	438 (229)	446 (237)	456 (247)
En circuito (H) sobre Circling (H) over	209	1620 (1420)	1720 (1520)	

GS	kt	80	100	120	140	160	180
FAP-THR: 7.8 NM	min:s	5:51	4:41	3:54	3:21	2:56	2:36
FAP-MAPT:	min:s						
ROD: 5.2 %	ft/min	425	531	637	743	849	955

ALT/HGT DME (ILS) FNA													
13	12	11	10	9	8	7	6	5	4	3	2	1	
							2540 (2330)	2210 (2000)	1880 (1670)	1550 (1340)	1230 (1020)	910 (700)	580 (380)

ILS RDH 51 TA 6000

NO EN CIRCUITO
NO CIRCLING

MSA

14500
NDB TES
5700
25 NM

CAMBIOS: DECLINACIÓN MAGNÉTICA, ACTUALIZACIÓN DE RUMBOS, CUADRO NO EN CIRCUITO, IDIOMA, NOTA, OBSTÁCULOS CRÍTICOS.
CHANGES: MAGNETIC VARIATION, UPDATE OF HEADINGS, NO CIRCLING CHART, LANGUAGE, NOTE, CRITICAL OBSTACLES.

TENERIFE SUR AD

REQUISITOS DE LA BASE DE DATOS AERONÁUTICA
AERONAUTICAL DATABASE REQUIREMENTS

PROCEDIMIENTOS DE APROXIMACIÓN POR INSTRUMENTOS // INSTRUMENT APPROACH PROCEDURES

ILS Z RWY 25

PUNTO POINT	LATITUD LATITUDE	LONGITUD LONGITUDE	AZIMUT VERDADERO TRUE BEARING	DISTANCIA DME DME DISTANCE (NM)
NDB TES (IAF)	28°03'17.0"N	016°33'46.0"W	-	-
FAP	28°05'50.4"N	016°25'13.1"W	068.57° (LOC ISUR)	7.81 DME ILS
Aproximación final de precisión - Pendiente (Ángulo de descenso) // Precision final approach - Slope (Descent angle)				5.24% (3.00°)

