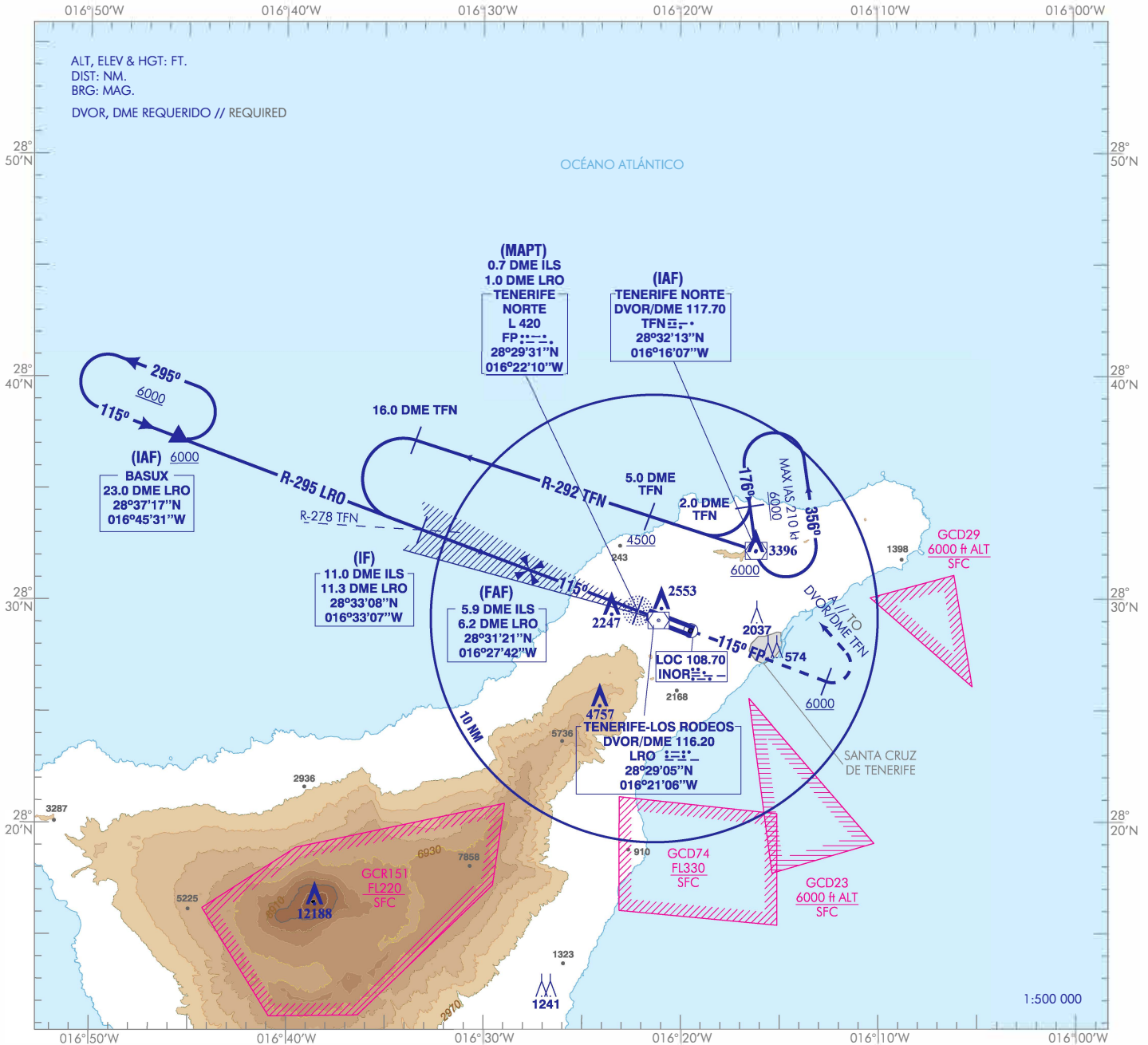


CARTA DE APROXIMACIÓN  
POR INSTRUMENTOS-OACI

ELEV AD  
2077  
VAR 5°W (2020)

APP 124.800  
TWR 118.700  
GMC 121.700  
ATIS 118.575

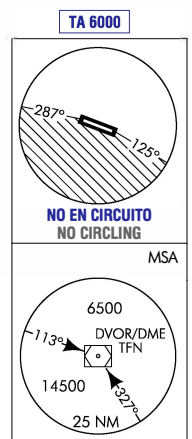
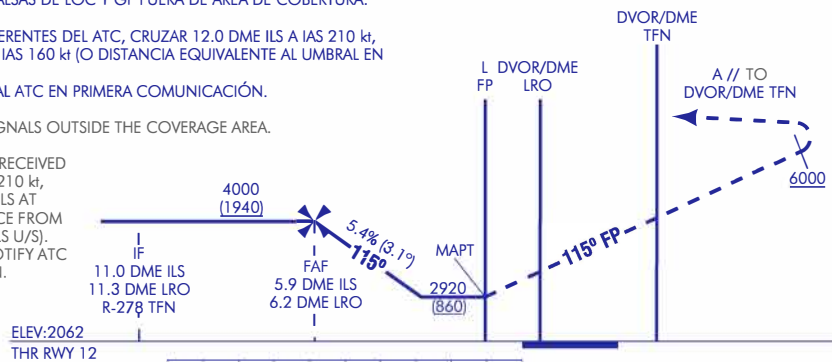
TENERIFE NORTE/Ciudad  
de La Laguna  
LOC  
RWY 12



**FRUSTRADA:** SUBIR EN RUTA MAGNÉTICA 115° FP HASTA ALCANZAR 6000. VIRAR A LA IZQUIERDA DIRECTO A DVOR/DME TFN PARA INTEGRARSE A LA ESPERA.  
**MISSED APCH:** CLIMB ON MAGNETIC TRACK 115° FP UP TO REACH 6000. TURN LEFT DIRECT TO DVOR/DME TFN TO JOIN THE HOLDING.

- NOTAS:
- PRECAUCIÓN: POSIBLES INDICACIONES FALSAS DE LOC Y GP FUERA DE ÁREA DE COBERTURA.
  - CONTROL DE VELOCIDAD:
1. SI NO SE RECIBEN INSTRUCCIONES DIFERENTES DEL ATC, CRUZAR 12.0 DME ILS A IAS 210 kt, 9.0 DME ILS A IAS 185 kt Y 4.0 DME ILS A IAS 160 kt (O DISTANCIA EQUIVALENTE AL UMBRAL EN CASO DE DME ILS U/S).
  2. SI NO PUEDE CUMPLIR, NOTIFIQUELO AL ATC EN PRIMERA COMUNICACIÓN.

- NOTES:
- CAUTION: POSSIBLE FALSE LOC AND GP SIGNALS OUTSIDE THE COVERAGE AREA.
  - SPEED CONTROL:
1. UNLESS DIFFERENT INSTRUCTIONS ARE RECEIVED FROM ATC, CROSS 12.0 DME ILS AT IAS 210 kt, 9.0 DME ILS AT IAS 185 kt AND 4.0 DME ILS AT IAS 160 kt (OR THE EQUIVALENT DISTANCE FROM THE THRESHOLD IN THE CASE OF DME ILS U/S).
  2. IF THE AIRCRAFT CANNOT COMPLY, NOTIFY ATC OF THIS IN THE FIRST COMMUNICATION.



CAMBIOS: IAF BASUX, ESPERA ASOCIADA, TRAMO DE APROXIMACIÓN INICIAL. CHANGES: AIF BASUX, ASSOCIATED HOLDING PATTERN, INITIAL APPROACH SEGMENT.

HGT REF ELEV THR RWY 12

OCA/H	A	B	C	D
2.5%		2920 (860)		
STA				
En circuito (H) sobre Circling (H) over 2077	3020 (950)	3750 (1680)	3850 (1780)	

GS	kt	80	100	120	140	160	180
FAF-THR:	min:s						
FAF-MAPT:	min:s	3:55	3:08	2:37	2:14	1:57	1:44
ROD: 5.4 %	ft/min	436	545	655	764	873	982

ALT/HGT DME (ILS) FNA										
13	12	11	10	9	8	7	6	5	4	3
								3750 (1690)	3430 (1360)	3100 (1040)

TENERIFE NORTE/Ciudad de La Laguna AD

REQUISITOS DE LA BASE DE DATOS AERONÁUTICA  
 AERONAUTICAL DATABASE REQUIREMENTS

PROCEDIMIENTOS DE APROXIMACIÓN POR INSTRUMENTOS // INSTRUMENT APPROACH PROCEDURES

LOC RWY 12

PUNTO POINT	LATITUD LATITUDE	LONGITUD LONGITUDE	AZIMUT VERDADERO TRUE BEARING	DISTANCIA DME DME DISTANCE (NM)
DVOR/DME TFN (IAF)	28°32'12.9"N	016°16'07.2"W	-	-
→ BASUX (IAF)	28° 37'16.6"N	016°45'30.6"W	290.88° (LRO)	23.00 DME LRO
IF	28°33'08.0"N	016°33'06.5"W	290.59° (LOC INOR)	11.00 DME ILS
FAF	28°31'20.9"N	016°27'42.4"W	290.59° (LOC INOR)	5.92 DME ILS
L FP (MAPT)	28°29'30.8"N	016°22'09.6"W	-	0.70 DME ILS
Aproximación final de no precisión - Pendiente (Ángulo de descenso) // Non-precision final approach - Slope (Descent angle)				5.39% (3.08°)