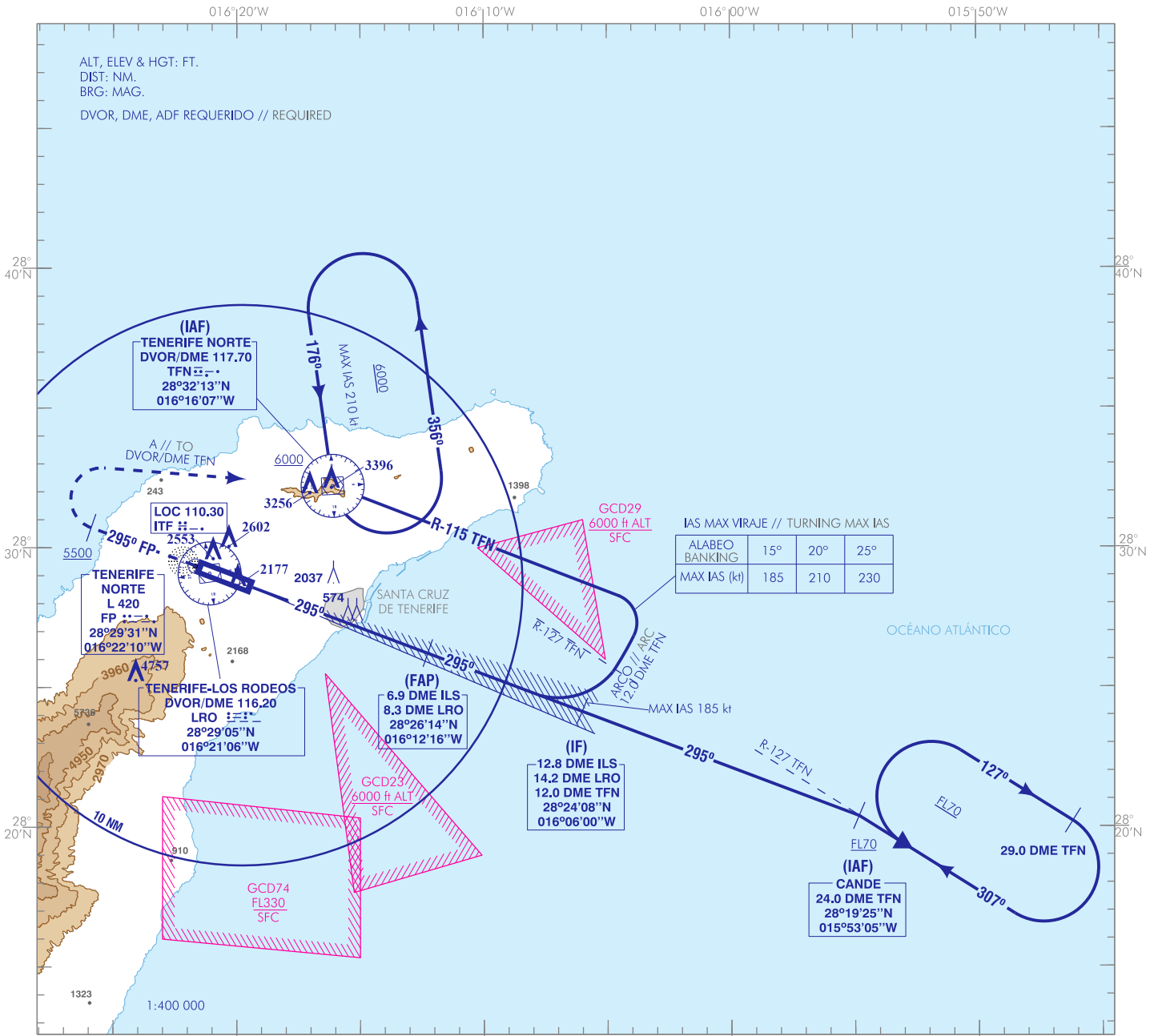


CARTA DE APROXIMACIÓN
POR INSTRUMENTOS-OACI

ELEV AD
2077
VAR 5°W (2020)

APP 124.800
TWR 118.700
GMC 121.700
ATIS 118.575

TENERIFE NORTE/Ciudad
de La Laguna
ILS Z
RWY 30



FRUSTRADA: SUBIR EN RUMBO DE PISTA DIRECTO AL L FP. PROCEDER POR RUTA MAGNÉTICA 295° FP HASTA ALCANZAR 5500. VIRAR A LA DERECHA DIRECTO AL DVOR/DME TFN. INCORPORARSE A LA ESPERA A 6000.

MISSED APCH: CLIMB ON RUNWAY HEADING DIRECT TO L FP. PROCEED BY MAGNETIC TRACK 295° FP UP TO REACH 5500. TURN RIGHT DIRECTO TO DVOR/DME TFN. JOIN THE HOLDING AT 6000.

NOTAS:

- SUJETA A LA ACTIVIDAD DE LA GCD29

- CONTROL DE VELOCIDAD:

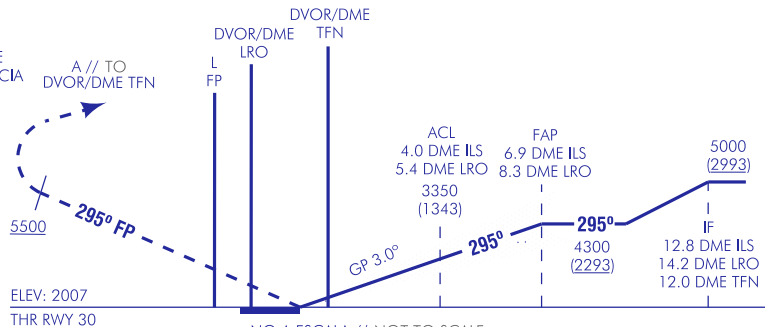
- SI NO SE RECIBEN INSTRUCCIONES DIFERENTES DEL ATC, CRUZAR 12.0 DME ILS A IAS 210 kt, 9.0 DME ILS A IAS 185 kt Y 4.0 DME ILS A IAS 160 kt (O DISTANCIA EQUIVALENTE AL UMBRAL EN CASO DE DME ILS U/S).
- SI NO PUEDE CUMPLIR, NOTIFIQUELO AL ATC EN PRIMERA COMUNICACIÓN.

NOTES:

- SUBJECT TO GCD29 ACTIVITY.

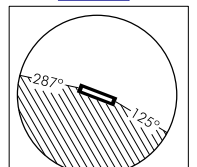
- SPEED CONTROL:

- UNLESS DIFFERENT INSTRUCTIONS ARE RECEIVED FROM ATC, CROSS 12.0 DME ILS AT IAS 210 kt, 9.0 DME ILS AT IAS 185 kt AND 4.0 DME ILS AT IAS 160 kt (OR THE EQUIVALENT DISTANCE FROM THE THRESHOLD IN THE CASE OF DME ILS U/S).
- IF THE AIRCRAFT CANNOT COMPLY, NOTIFY ATC OF THIS IN THE FIRST COMMUNICATION.

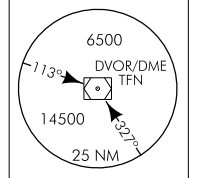


ILS RDH 55

TA 6000



MSA



HGT REF ELEV THR RWY 30

OCA/H		A	B	C	D
STA	CAT I 2.5%	2423 (416)	2435 (428)	2443 (436)	2454 (447)
	CAT I 4.0%	2329 (322)	2341 (334)	2349 (342)	2360 (353)
	CAT I 5.0%	2322 (315)	2334 (327)	2342 (335)	2353 (346)
En círculo (H) sobre Circling (H) over 2077		3020 (950)	3750 (1680)	3850 (1780)	

GS	kt	80	100	120	140	160	180
FAP-THR: 6.9 NM	min:s	5:10	4:08	3:27	2:57	2:35	2:18
FAF-MAPT:	min:s						
ROD: 5.2 %	ft/min	425	531	637	743	849	955

ALT/HGT DME (ILS) FNA												
13	12	11	10	9	8	7	6	5	4	3	2	1
							4010 (2000)	3680 (1670)	3350 (1350)	3030 (1020)	2710 (700)	

CAMBIOS: NOTAS CONTROL DE VELOCIDAD.
CHANGES: SPEED CONTROL NOTES.

TENERIFE NORTE/Ciudad de La Laguna AD

REQUISITOS DE LA BASE DE DATOS AERONÁUTICA
 AERONAUTICAL DATABASE REQUIREMENTS

PROCEDIMIENTOS DE APROXIMACIÓN POR INSTRUMENTOS // INSTRUMENT APPROACH PROCEDURES

ILS Z RWY 30

PUNTO POINT	LATITUD LATITUDE	LONGITUD LONGITUDE	AZIMUT VERDADERO TRUE BEARING	DISTANCIA DME DME DISTANCE (NM)
DVOR/DME TFN (IAF)	28°32'12.9"N	016°16'07.2"W	—	—
CANDE (IAF)	28°19'24.9"N	015°53'05.1"W	122.05° (TFN)	23.99 DME TFN
IF	28°24'08.2"N	016°06'00.5"W	110.57° (LOC ITF)	12.80 DME ILS
FAP	28°26'13.5"N	016°12'16.1"W	110.57° (LOC ITF)	6.90 DME ILS
Aproximación final de precisión - Pendiente (Ángulo de descenso) // Precision final approach - Slope (Descent angle)				5.24% (3.00°)