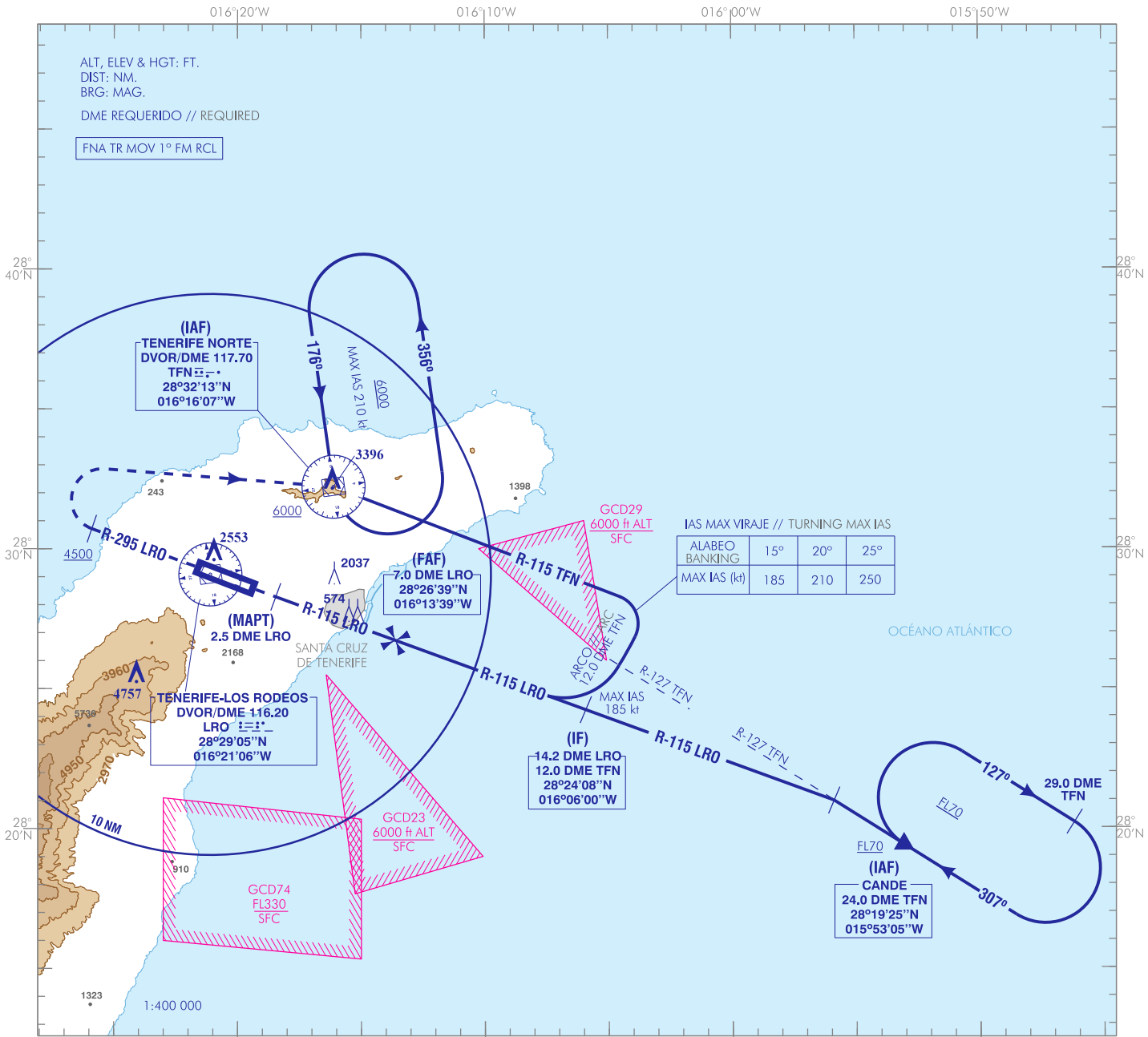


CARTA DE APROXIMACIÓN  
POR INSTRUMENTOS-OACI

ELEV AD  
2077  
VAR 5°W (2020)

APP 124.800  
TWR 118.700  
GMC 121.700  
ATIS 118.575

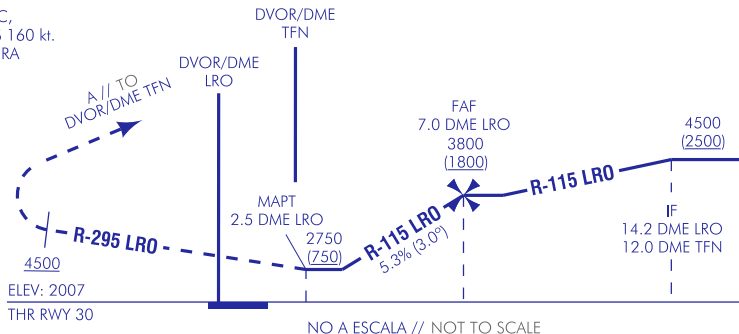
TENERIFE NORTE/Ciudad  
de La Laguna  
VOR  
RWY 30



**FRUSTRADA:** SUBIR EN R-115 LRO DIRECTO AL DVOR/DME LRO. PROCEDER POR R-295 LRO HASTA ALCANZAR 4500. VIRAR A LA DERECHA DIRECTO AL DVOR/DME TFN. INCORPORARSE A LA ESPERA A 6000.

**MISSED APCH:** CLIMB ON R-115 LRO DIRECT TO DVOR/DME LRO. PROCEED ON R-295 LRO UP TO REACH 4500. TURN RIGHT DIRECT TO DVOR/DME TFN. JOIN THE HOLDING AT 6000.

- NOTAS:**
- SUJETA A LA ACTIVIDAD DE LA GCD29
  - CONTROL DE VELOCIDAD:
  - 1. SI NO SE RECIBEN INSTRUCCIONES DIFERENTES DEL ATC, CRUZAR 10.0 DME LRO A IAS 185 kt Y 5.0 DME LRO A IAS 160 kt.
  - 2. SI NO PUEDE CUMPLIR, NOTIFIQUELO AL ATC EN PRIMERA COMUNICACIÓN.
- NOTES:**
- SUBJECT TO GCD29 ACTIVITY.
  - SPEED CONTROL:
  - 1. UNLESS DIFFERENT INSTRUCTIONS ARE RECEIVED FROM ATC, CROSS 10.0 DME LRO AT IAS 185 kt AND 5.0 DME LRO AT IAS 160 kt.
  - 2. IF THE AIRCRAFT CANNOT COMPLY, NOTIFY ATC OF THIS IN THE FIRST COMMUNICATION.



HGT REF ELEV THR RWY 30

OCA/H	A	B	C	D
2.5%		2750 (750)		
STA				
En circuito (H) sobre Circling (H) over 2077	3020 (950)	3750 (1680)	3850 (1780)	

GS	kt	80	100	120	140	160	180
FAF-THR:	min:s						
FAF-MAPT:	min:s	NO AUTORIZADO EL CRONOMETRAJE // TIMING NOT AUTHORIZED					
ROD: 5.3 %	ft/min	426	533	639	746	852	959

ALT/HGT DME (LRO) FNA												
13	12	11	10	9	8	7	6	5	4	3	2	1
							3540 (1530)	3220 (1210)	2900 (890)			

CAMBIOS: NOTAS CONTROL DE VELOCIDAD.  
CHANGES: SPEED CONTROL NOTES.

TENERIFE NORTE/Ciudad de La Laguna AD

REQUISITOS DE LA BASE DE DATOS AERONÁUTICA  
 AERONAUTICAL DATABASE REQUIREMENTS

PROCEDIMIENTOS DE APROXIMACIÓN POR INSTRUMENTOS // INSTRUMENT APPROACH PROCEDURES

VOR RWY 30

PUNTO POINT	LATITUD LATITUDE	LONGITUD LONGITUDE	AZIMUT VERDADERO TRUE BEARING	DISTANCIA DME DME DISTANCE (NM)
DVOR/DME TFN (IAF)	28°32'12.9"N	016°16'07.2"W	—	—
CANDE (IAF)	28°19'24.9"N	015°53'05.1"W	122.05° (TFN)	23.99 DME TFN
IF	28°24'07.5"N	016°05'59.9"W	110.37° (LRO)	14.20 DME LRO
FAF	28°26'38.9"N	016°13'38.9"W	110.37° (LRO)	7.00 DME LRO
MAPT	28°28'13.3"N	016°18'26.0"W	110.37° (LRO)	2.50 DME LRO
Aproximación final de no precisión - Pendiente (Ángulo de descenso) // Non-precision final approach - Slope (Descent angle)				5.26% (3.01°)