

CARTA DE APROXIMACIÓN  
POR INSTRUMENTOS-OACI

ELEV AD  
2077  
VAR 5°W (2020)

APP 124.800  
TWR 118.700  
GMC 121.700  
ATIS 118.575

TENERIFE NORTE/Ciudad  
de La Laguna  
VOR

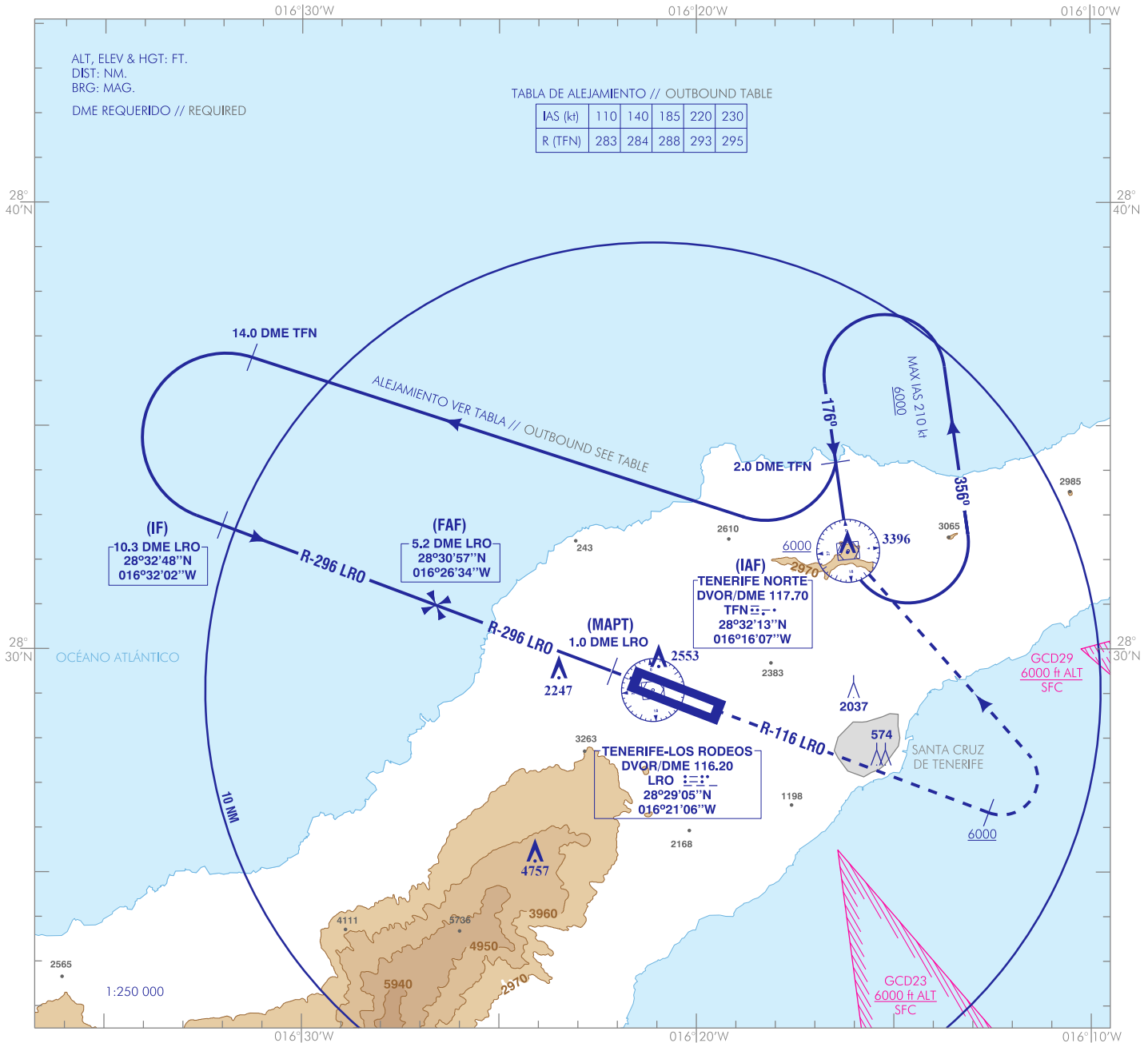


TABLA DE ALEJAMIENTO // OUTBOUND TABLE

IAS (kt)	110	140	185	220	230
R (TFN)	283	284	288	293	295

**FRUSTRADA:** SUBIR EN R-296 LRO DIRECTO AL DVOR/DME LRO. PROCEDER POR R-116 LRO HASTA ALCANZAR 6000. VIRAR A LA IZQUIERDA DIRECTO AL DVOR/DME TFN PARA INTEGRARSE EN LA ESPERA.

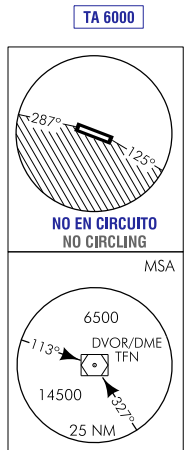
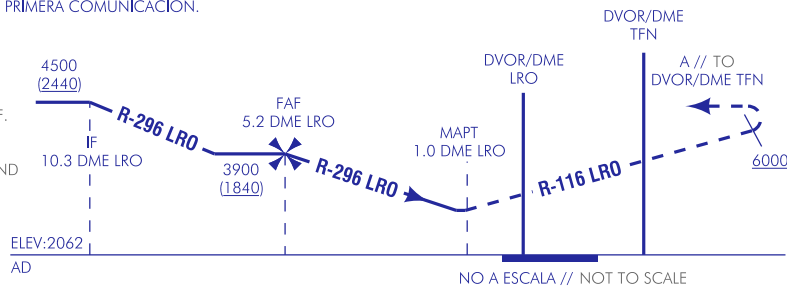
**MISSED APCH:** CLIMB ON R-296 LRO DIRECTO TO DVOR/DME LRO. PROCEED ON R-116 LRO UP TO REACH 6000. TURN LEFT DIRECT TO DVOR/DME TFN TO JOIN THE HOLDING.

NOTAS:

- LONGITUD DEL TRAMO DE APROXIMACIÓN INTERMEDIA NO ESTÁNDAR.
- LAS MANIOBRAS EN CIRCUITO PARA LAS DOS PISTAS AL EJECUTAR ESTA APROXIMACIÓN VOR DEBEN SER COORDINADAS CON ATC ANTES DEL IF.
- CONTROL DE VELOCIDAD:
  1. SI NO SE RECIBEN INSTRUCCIONES DIFERENTES DEL ATC, CRUZAR 10.0 DME LRO A IAS 185 kt Y 5.0 DME LRO A IAS 160 kt.
  2. SI NO PUEDE CUMPLIR, NOTIFIQUELO AL ATC EN PRIMERA COMUNICACIÓN.

NOTES:

- LENGTH OF THE INTERMEDIATE APPROACH SEGMENT NOT STANDARD.
- THE CIRCLING MANOEUVRES FOR BOTH RUNWAYS CARRYING OUT THIS VOR APPROACH MUST BE COORDINATED WITH ATC BEFORE THE IF.
- SPEED CONTROL:
  1. UNLESS DIFFERENT INSTRUCTIONS ARE RECEIVED FROM ATC, CROSS 10.0 DME LRO AT IAS 185 kt AND 5.0 DME LRO AT IAS 160 kt.
  2. IF THE AIRCRAFT CANNOT COMPLY, NOTIFY ATC OF THIS IN THE FIRST COMMUNICATION.



HGT REF ELEV AD

OCA/H	A	B	C	D
STA	2.5%	RESTRINGIDA A OCA/H DE CIRCUITO POR VULNERACIÓN VSS RESTRICTED TO CIRCLING OCA/H DUE TO VSS VULNERATION		
En círculo (H) sobre Circling (H) over	3020 (950)	3750 (1680)	3850 (1780)	

GS	kt	80	100	120	140	160	180
FAF-THR:	min:s						
FAF-MAPT: 4.2 NM	min:s	3:07	2:30	2:05	1:47	1:34	1:23
ROD:	ft/min						

ALT/HGT DME ( ) FNA									
13	12	11	10	9	8	7	6	5	4

CAMBIOS: NOTAS CONTROL DE VELOCIDAD.  
CHANGES: SPEED CONTROL NOTES.

TENERIFE NORTE/Ciudad de La Laguna AD

REQUISITOS DE LA BASE DE DATOS AERONÁUTICA  
 AERONAUTICAL DATABASE REQUIREMENTS

PROCEDIMIENTOS DE APROXIMACIÓN POR INSTRUMENTOS // INSTRUMENT APPROACH PROCEDURES

VOR

PUNTO POINT	LATITUD LATITUDE	LONGITUD LONGITUDE	AZIMUT VERDADERO TRUE BEARING	DISTANCIA DME DME DISTANCE (NM)
DVOR/DME TFN (IAF)	28°32'12.9"N	016°16'07.2"W	–	–
IF	28°32'47.7"N	016°32'01.9"W	291.00° (LRO)	10.32 DME LRO
FAF	28°30'56.7"N	016°26'33.5"W	291.00° (LRO)	5.16 DME LRO
MAPT	28°29'27.2"N	016°22'09.1"W	291.00° (LRO)	1.00 DME LRO
Aproximación final de no precisión - Pendiente (Ángulo de descenso) // Non-precision final approach - Slope (Descent angle)				–