

CARTA DE SALIDA VUELO
POR INSTRUMENTOS-MIPS

TA 6000
VAR 0° (2020)

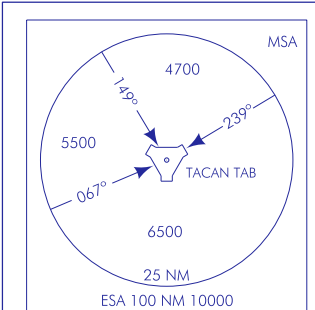
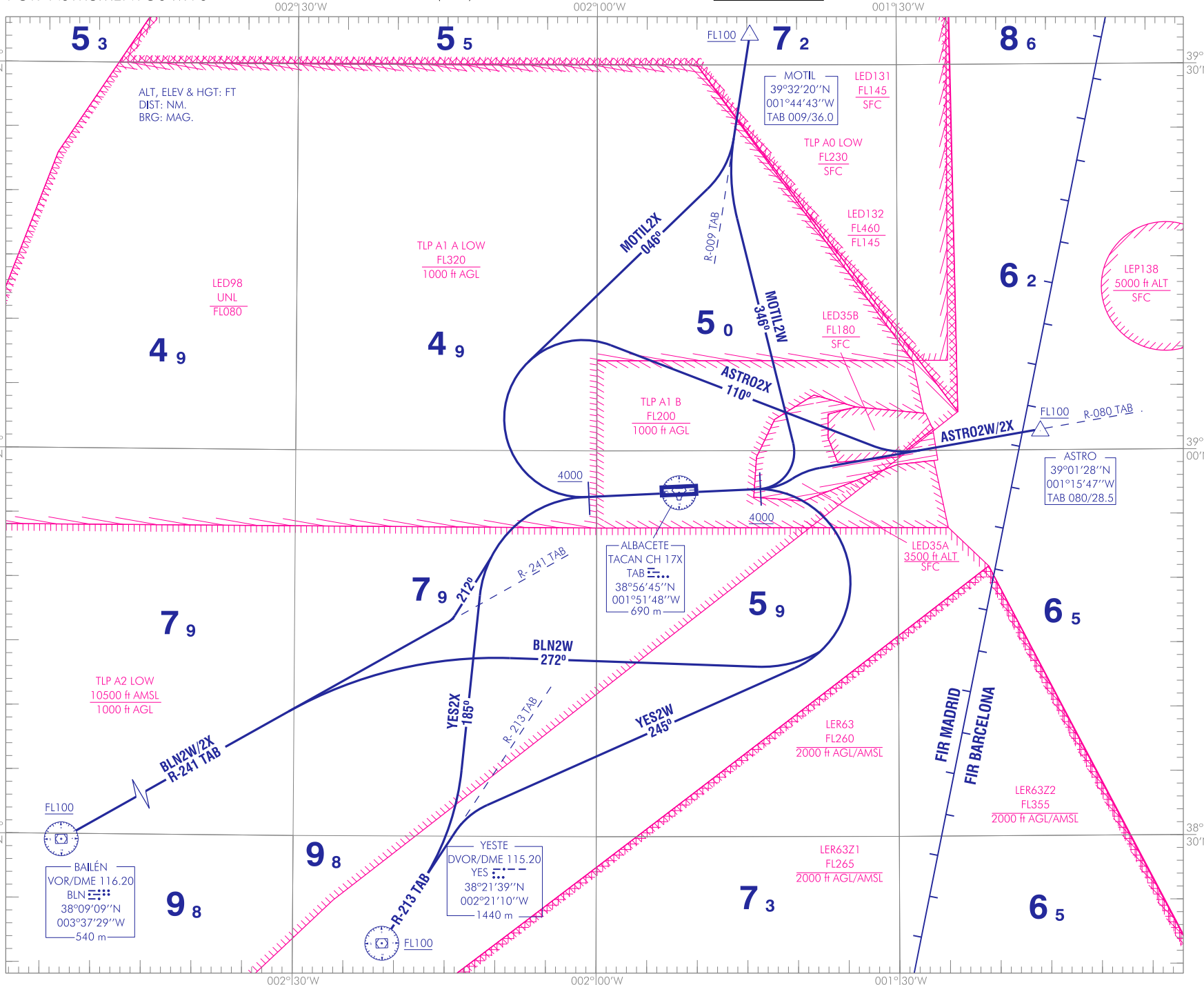
APP 118.725
278.025
TWR 122.100
386.675

RWY 09
ASTRO2W BLN2W
MOTIL2W YES2W

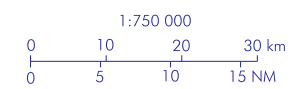
RWY 27
ASTRO2X BLN2X
MOTIL2X YES2X

ALBACETE

CAMBIOS: DEFINICIÓN MAGNÉTICA, RUMBOS Y RADIALES, ANA, ZONAS, COORD DVC/DME EN LUGAR DEL DME.
CHANGES: MAGNETIC VARIATION, HEADINGS AND RADIALS, RNAV, AREAS, COORD DVC/DME INSTEAD OF DME.



**CARTA DE USO EXCLUSIVO MILITAR
MILITARY ONLY USE CHART**



INTENCIONADAMENTE EN BLANCO
INTENTIONALLY BLANK

ALBACETE AD

SALIDAS POR INSTRUMENTOS (DEP)

PISTA 09

SALIDA ASTRO DOS WHISKEY (ASTRO2W)

→ Subir en rumbo de pista hasta 4000 ft o superior. Virar a la izquierda para seguir R-080 TAB, directo a cruzar ASTRO a FL100 o superior. Pendiente mínima de ascenso de 5.0% hasta ASTRO.

SALIDA BAILEN DOS WHISKEY (BLN2W)

Subir en rumbo de pista hasta 4000 ft o superior. Virar a la derecha a rumbo magnético 272° para seguir R-241 TAB, directo a cruzar VOR/DME BLN a FL100 o superior.

SALIDA MOTIL DOS WHISKEY (MOTIL2W)

Subir en rumbo de pista hasta 4000 ft o superior. Virar a la izquierda a rumbo magnético 346° para seguir R-009 TAB, directo a cruzar MOTIL a FL100 o superior.

SALIDA YESTE DOS WHISKEY (YES2W)

→ Subir en rumbo de pista hasta 4000 ft o superior. Virar a la derecha a rumbo magnético 245° para seguir R-213 TAB, directo a cruzar VOR/DME YES a FL100 o superior.

PISTA 27

SALIDA ASTRO DOS X-RAY (ASTRO2X)

→ Subir en rumbo de pista hasta 4000 ft o superior. Virar a la derecha a rumbo magnético 110° para seguir a R-080 TAB, directo a cruzar ASTRO a FL100 o superior.

SALIDA BAILEN DOS X-RAY (BLN2X)

Subir en rumbo de pista hasta 4000 ft o superior. Virar a la izquierda a rumbo magnético 212° para seguir R-241 TAB, directo a cruzar VOR/DME BLN a FL100 o superior.

SALIDA MOTIL DOS X-RAY (MOTIL2X)

Subir en rumbo de pista hasta 4000 ft o superior. Virar a la derecha a rumbo magnético 046° para seguir R-009 TAB, directo a cruzar MOTIL a FL100 o superior.

SALIDA YESTE DOS X-RAY (YES2X)

→ Subir en rumbo de pista hasta 4000 ft o superior. Virar a la izquierda a rumbo magnético 185° para seguir R-213 TAB, directo a cruzar DVOR/DME YES a FL100 o superior.

INSTRUMENT DEPARTURES (DEP)

RUNWAY 09

ASTRO TWO WHISKEY DEPARTURE (ASTRO2W)

Climb on runway heading until 4000 ft or above. Turn left to follow R-080 TAB, direct to cross ASTRO at FL100 or above. Minimum climb gradient of 5.0% up to ASTRO.

BAILEN TWO WHISKEY DEPARTURE (BLN2W)

Climb on runway heading until 4000 ft or above. Turn right to magnetic heading 272° to follow R-241 TAB, direct to cross VOR/DME BLN at FL100 or above.

MOTIL TWO WHISKEY DEPARTURE (MOTIL2W)

Climb on runway heading until 4000 ft or above. Turn left to magnetic heading 346° to follow R-009 TAB, direct to cross MOTIL at FL100 or above.

YESTE TWO WHISKEY DEPARTURE (YES2W)

Climb on runway heading until 4000 ft or above. Turn right to magnetic heading 245° to follow R-213 TAB, direct to cross VOR/DME YES at FL100 or above.

RUNWAY 27

ASTRO TWO X-RAY DEPARTURE (ASTRO2X)

Climb on runway heading until 4000 ft or above. Turn right to magnetic heading 110° to follow R-080 TAB, direct to cross ASTRO at FL100 or above.

BAILEN TWO X-RAY DEPARTURE (BLN2X)

Climb on runway heading until 4000 ft or above. Turn left to magnetic heading 212° to follow R-241 TAB, direct to cross VOR/DME BLN at FL100 or above.

MOTIL TWO X-RAY DEPARTURE (MOTIL2X)

Climb on runway heading until 4000 ft or above. Turn right to magnetic heading 046° to follow R-009 TAB, direct to cross MOTIL at FL100 or above.

YESTE TWO X-RAY DEPARTURE (YES2X)

Climb on runway heading until 4000 ft or above. Turn left to magnetic heading 185° to follow R-213 TAB, direct to cross DVOR/DME YES at FL100 or above.

INTENCIONADAMENTE EN BLANCO
INTENTIONALLY BLANK