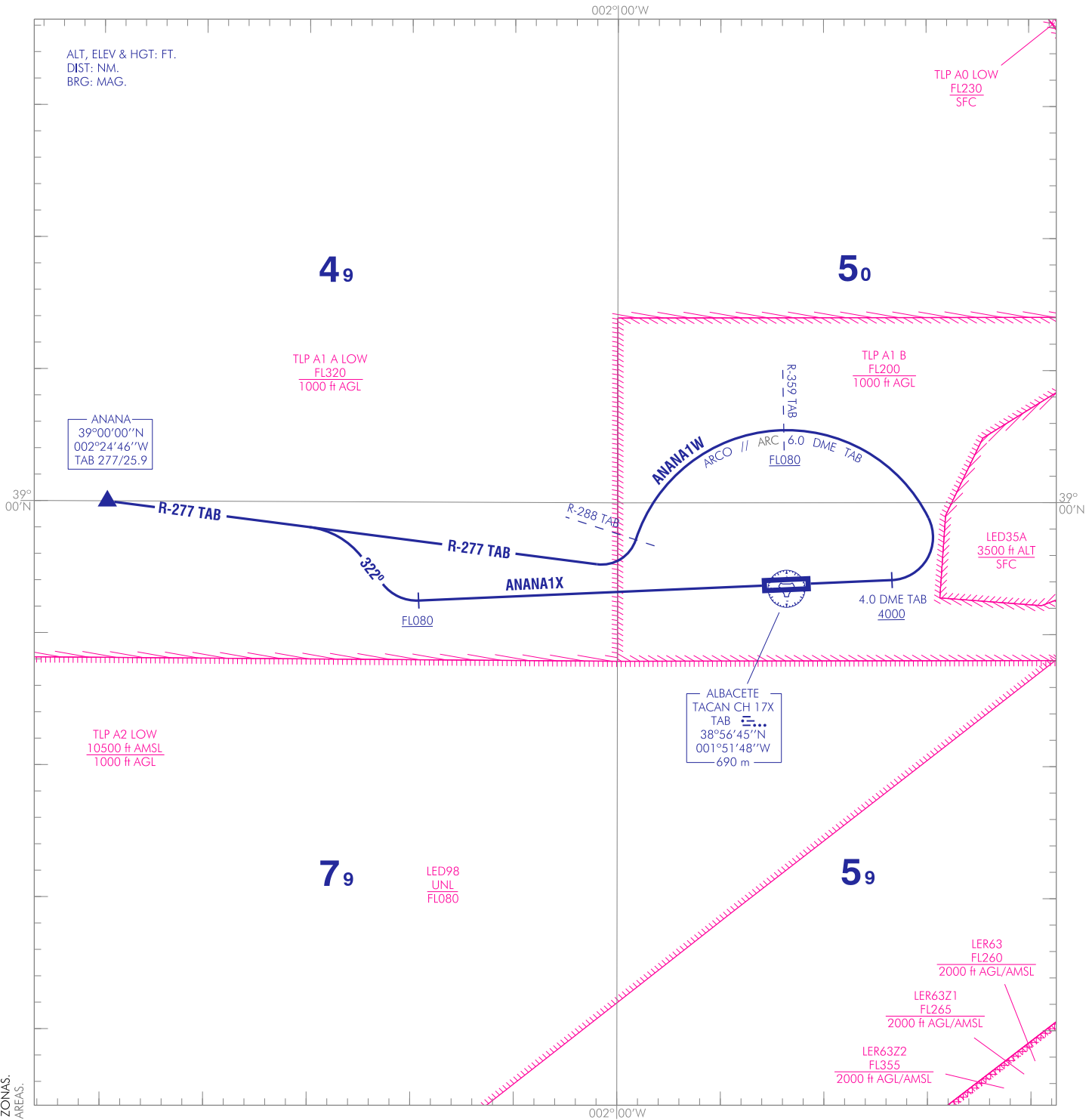


CARTA DE SALIDA VUELO
POR INSTRUMENTOS - MIPS

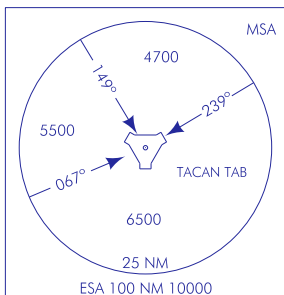
TA 6000
VAR 0° (2020)

APP 118.725
278.025
TWR 122.100
386.675

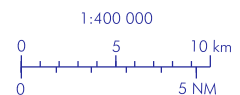
ALBACETE
RWY 09 RWY 27
ANANA1W ANANA1X



CAMBIOS: DECLINACIÓN MAGNÉTICA, RUMBOS Y RADIALES, ZONAS.
CHANGES: MAGNETIC VARIATION, HEADINGS AND RADIALS, AREAS.



ÚNICAMENTE USO MILITAR EXCLUSIVO PARA CURSOS TLP
MILITARY USE ONLY EXCLUSIVE FOR TLP COURSES



ALBACETE AD

SALIDAS POR INSTRUMENTOS (DEP)

INSTRUMENT DEPARTURES (DEP)

PISTA 09

RUNWAY 09

→ SALIDA ANANA UNO WHISKEY (ANANA1W)

ANANA ONE WHISKEY DEPARTURE (ANANA1W)

Subir en rumbo de pista directo a cruzar 4.0 DME TAB a 4000 ft o superior. Virar a la izquierda para seguir ARCO 6.0 DME TAB cruzando R-359 TAB a FL080 o superior. Virar a la derecha pra interceptar y seguir R-277 TAB directo a ANANA.

Climb on runway heading direct to cross 4.0 DME TAB at 4000 ft or above. Turn left to follow ARC 6.0 DME TAB, crossing R-359 TAB at FL080 or above. Turn right to intercept and follow R-277 TAB, direct to ANANA.

Pendiente mínima de ascenso 8.5% hasta FL080.

Minimum climb gradient of 8.5% up to FL080.

PISTA 27

RUNWAY 27

→ SALIDA ANANA UNO X-RAY (ANANA1X)

ANANA ONE X-RAY DEPARTURE (ANANA1X)

Subir en rumbo de pista hasta FL080 o superior. Virar a la derecha rumbo magnético 322° para seguir R-277 TAB directo a ANANA.

Climb on runway heading until FL080 or above. Turn right to magnetic heading 322° to follow R-277 TAB, direct to ANANA.

Pendiente mínima de ascenso 5.0% hasta FL080.

Minimum climb gradient of 5.0% up to FL080.