

CARTA DE APROXIMACIÓN
POR INSTRUMENTOS-MIPS

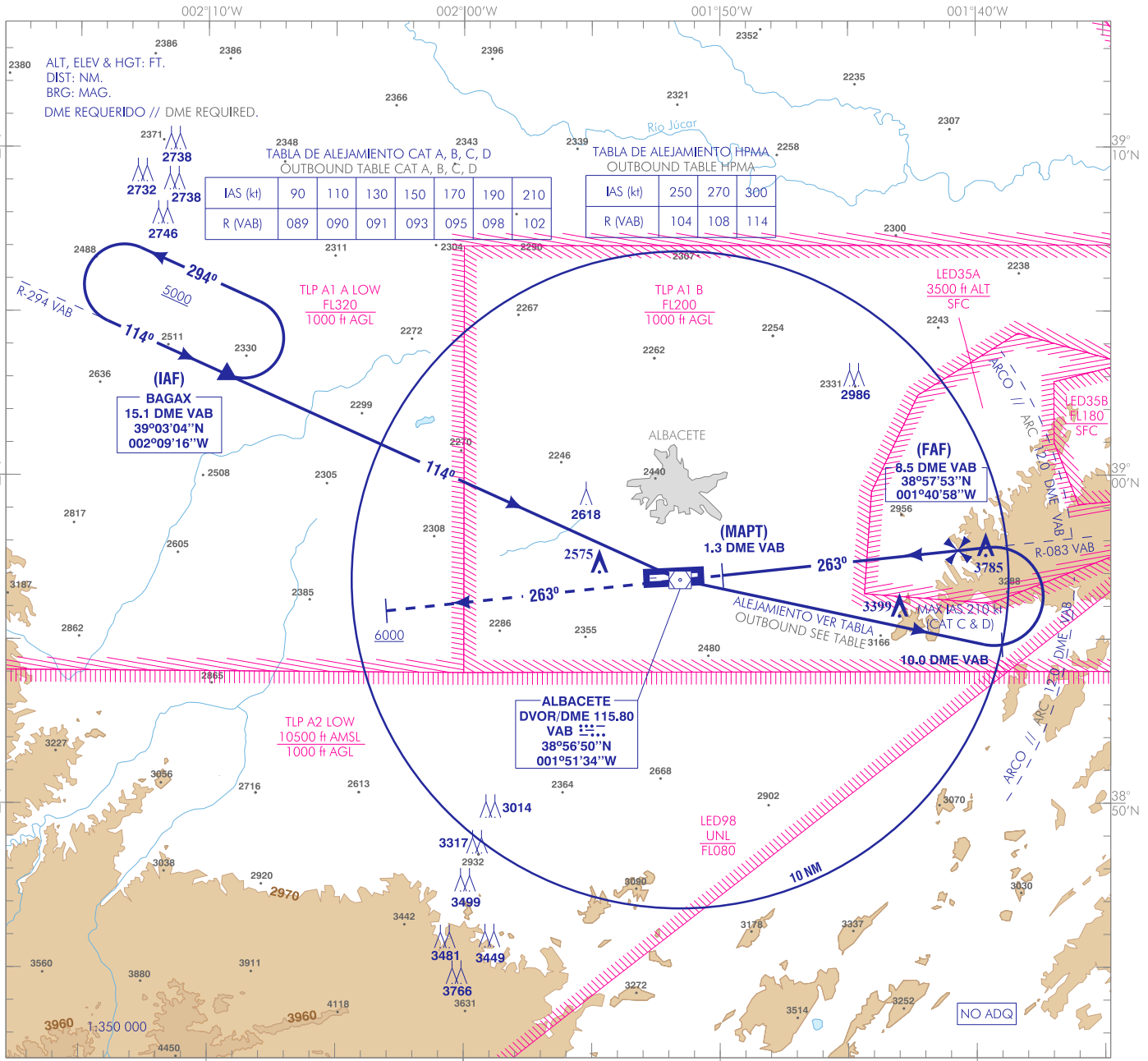
ELEV AD
2301
VAR 0° (2020)

APP 118.725
278.025

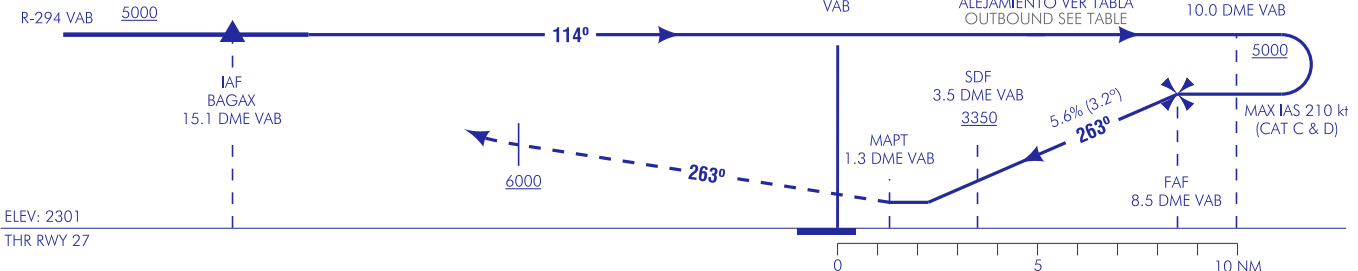
TWR 122.100
386.675
GCA 281.075

ALBACETE
VOR
RWY 27

CAMBIOS: DECLINACIÓN MAGNÉTICA, RUMBOS Y RADIALES; CUADROS OCA/H, GS Y ALT/DME, COORD FAF Y MAPT, OBST, ZONAS; DENOMINACIÓN DEL PROCEDIMIENTO, NOTA NO ADQ, IDIOMA. CHANGES: MAGNETIC VARIATION, HEADINGS AND RADIALS, OCA/H, GS AND ALT/DME BOXES, FAF AND MAPT COORD, OBST, AREAS, NAME OF THE PROCEDURE, NO ADQ NOTE, LANGUAGE.



FRUSTRADA: SUBIR DIRECTO A 6000 O SUPERIOR. ESPERAR INSTRUCCIONES ATC.
FRUSTRADA FALLO DE COMUNICACIONES: SUBIR DIRECTO A 6000 O SUPERIOR. VIRAR A LA DERECHA PARA INTERCEPTAR R-294 VAB A BAGAX.
MISSED APCH: CLIMB DIRECT TO 6000 OR ABOVE. WAIT FOR ATC INSTRUCTIONS.
MISSED APCH COMMUNICATIONS FAILURE: CLIMB DIRECT TO 6000 OR ABOVE. TURN RIGHT TO INTERCEPT R-294 VAB TO BAGAX.
NOTAS:
 - NO VIRAR ANTES DEL MAPT.
 - NO SOBREVOLAR ARCO 12.0 DME VAB.

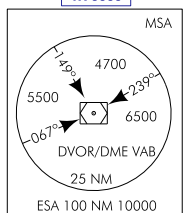


HGT REF ELEV THR RWY 27

CAT	A	B	C	D	HPMA
S-VOR	2690-1.5 390 (400-1.5)			2690-1.8 390 (400-1.8)	
CIRCUITO CIRCLING	2700/1.5 400 (400-1.5)	2800/1.6 500 (500-1.6)	3150/2.4 850 (900-2.4)	3150/3.6 850 (900-3.6)	2920/3.2 620 (700-3.2)

GS	kt	80	100	120	140	160	180
FAF-THR:	min:s						
FAF-MAPT:	min:s	NO AUTORIZADO EL CRONOMETRAJE // TIMING NOT AUTHORIZED					
ROD: 5.6%	ft/min	453	566	679	793	906	1019

ALT DME (VAB) FNA											
13	12	11	10	9	8	7	6	5	4	3	
					4890	4550	4210	3870	3530	3190	2850



ALBACETE AD

REQUISITOS DE LA BASE DE DATOS AERONÁUTICA
 AERONAUTICAL DATABASE REQUIREMENTS

PROCEDIMIENTOS DE APROXIMACIÓN POR INSTRUMENTOS // INSTRUMENT APPROACH PROCEDURES

→ VOR RWY 27

PUNTO POINT	LATITUD LATITUDE	LONGITUD LONGITUDE	AZIMUT VERDADERO TRUE BEARING	DISTANCIA DME DME DISTANCE (NM)
BAGAX (IAF)	39°03'04.0"N	002°09'16.0"W	294.40° (VAB)	15.14 DME VAB
FAF	38°57'52.4"N	001°40'57.5"W	264.10° (VAB)	8.33 DME VAB
MAPT	38°56'59.5"N	001°49'54.3"W	264.01° (VAB)	1.30 DME VAB
Aproximación final de no precisión - Pendiente (Ángulo de descenso) // Non-precision final approach - Slope (Descent angle)				5.58% (3.19°)