

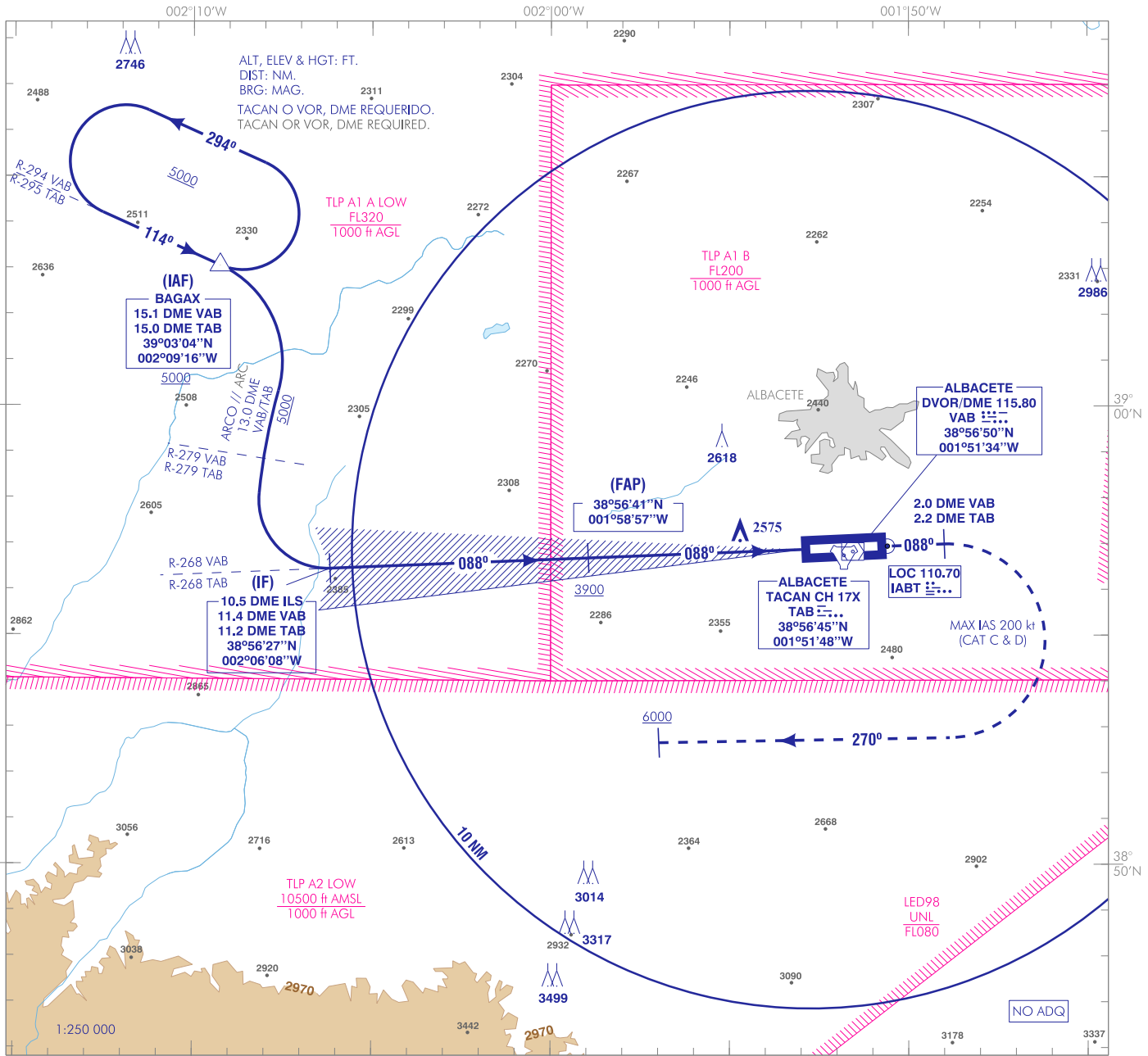
CARTA DE APROXIMACIÓN
POR INSTRUMENTOS-MIPS

ELEV AD
2301
VAR 0° (2020)

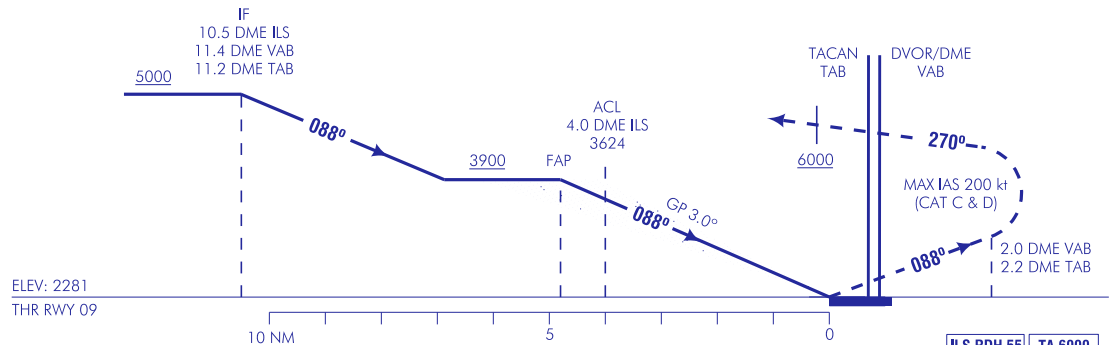
APP 118.725
278.025

TWR 122.100
386.675
GCA 281.075

ALBACETE
ILS
RWY 09



FRUSTRADA: SUBIR DIRECTO HASTA 2.0 DME VAB. VIRAR A LA DERECHA (IAS MAX 200 kt) EN RUMBO MAGNÉTICO 270° SUBIENDO A 6000 O SUPERIOR. ESPERAR INSTRUCCIONES ATC.
FRUSTRADA FALLO DE COMUNICACIONES: SUBIR DIRECTO HASTA 2.0 DME VAB. VIRAR A LA DERECHA (IAS MAX 200 kt) EN RUMBO MAGNÉTICO 270° SUBIENDO A 6000 O SUPERIOR. VIRAR A LA DERECHA PARA INTERCEPTAR R-294 VAB/R-295 TAB A BAGAX.
MISSED APCH: CLIMB DIRECT TO 2.0 DME VAB. TURN RIGHT (MAX IAS 200 kt) ON MAGNETIC HEADING 270° CLIMBING AT 6000 OR ABOVE. WAIT FOR ATC INSTRUCTIONS.
MISSED APCH COMMUNICATIONS FAILURE: CLIMB DIRECT TO 2.0 DME VAB. TURN RIGHT (MAX IAS 200 kt) ON MAGNETIC HEADING 270° CLIMBING AT 6000 OR ABOVE. TURN RIGHT TO INTERCEPT R-294 VAB/R-295 TAB TO BAGAX.

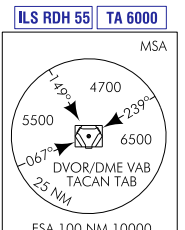


HGT REF ELEV THR RWY 09

CAT	A	B	C	D	HPMA
S-ILS	2481/1.2 200 (200-1.2)				
CIRCUITO CIRCLING	2700/1.5 400 (400-1.5)	2800/1.6 500 (500-1.6)	3150/2.4 850 (900-2.4)	3150/3.6 850 (900-3.6)	2920/3.2 620 (700-3.2)

GS	kt	80	100	120	140	160	180
FAP-THR:	min:s						
FAP-MAPT:	min:s						
ROD: 5.24%	ft/min	425	531	637	743	849	955

ALT DME (ILS) FNA												
13	12	11	10	9	8	7	6	5	4	3	2	1
									3630	3300	2980	2660



CAMBIOS: DECLINACIÓN MAGNÉTICA, RUMBOS Y RADIALES; CUADRO OCA/H; COORD IF Y FAP; OBST; ZONAS; DENOMINACIÓN DEL PROCEDIMIENTO; NOTA NO ADQ; IDIOMA. CHANGES: MAGNETIC VARIATION, HEADINGS AND RADIALS; OCA/H BOX; IF AND FAP COORD; OBST; AREAS; NAME OF THE PROCEDURE; NO ADQ NOTE; LANGUAGE.

ALBACETE AD

REQUISITOS DE LA BASE DE DATOS AERONÁUTICA
 AERONAUTICAL DATABASE REQUIREMENTS

PROCEDIMIENTOS DE APROXIMACIÓN POR INSTRUMENTOS // INSTRUMENT APPROACH PROCEDURES

→ ILS RWY 09

PUNTO POINT	LATITUD LATITUDE	LONGITUD LONGITUDE	AZIMUT VERDADERO TRUE BEARING	DISTANCIA DME DME DISTANCE (NM)
BAGAX (IAF)	39°03'04.0"N	002°09'16.0"W	294.40° (VAB)	15.14 DME VAB
IF	38°56'26.9"N	002°06'07.6"W	087.65° (LOC IABT)	10.45 DME ILS
FAP	38°56'40.9"N	001°58'56.8"W	087.65° (LOC IABT)	-
Aproximación final de precisión - Pendiente (Ángulo de descenso) // Precision final approach - Slope (Descent angle)				5.24% (3.00°)