

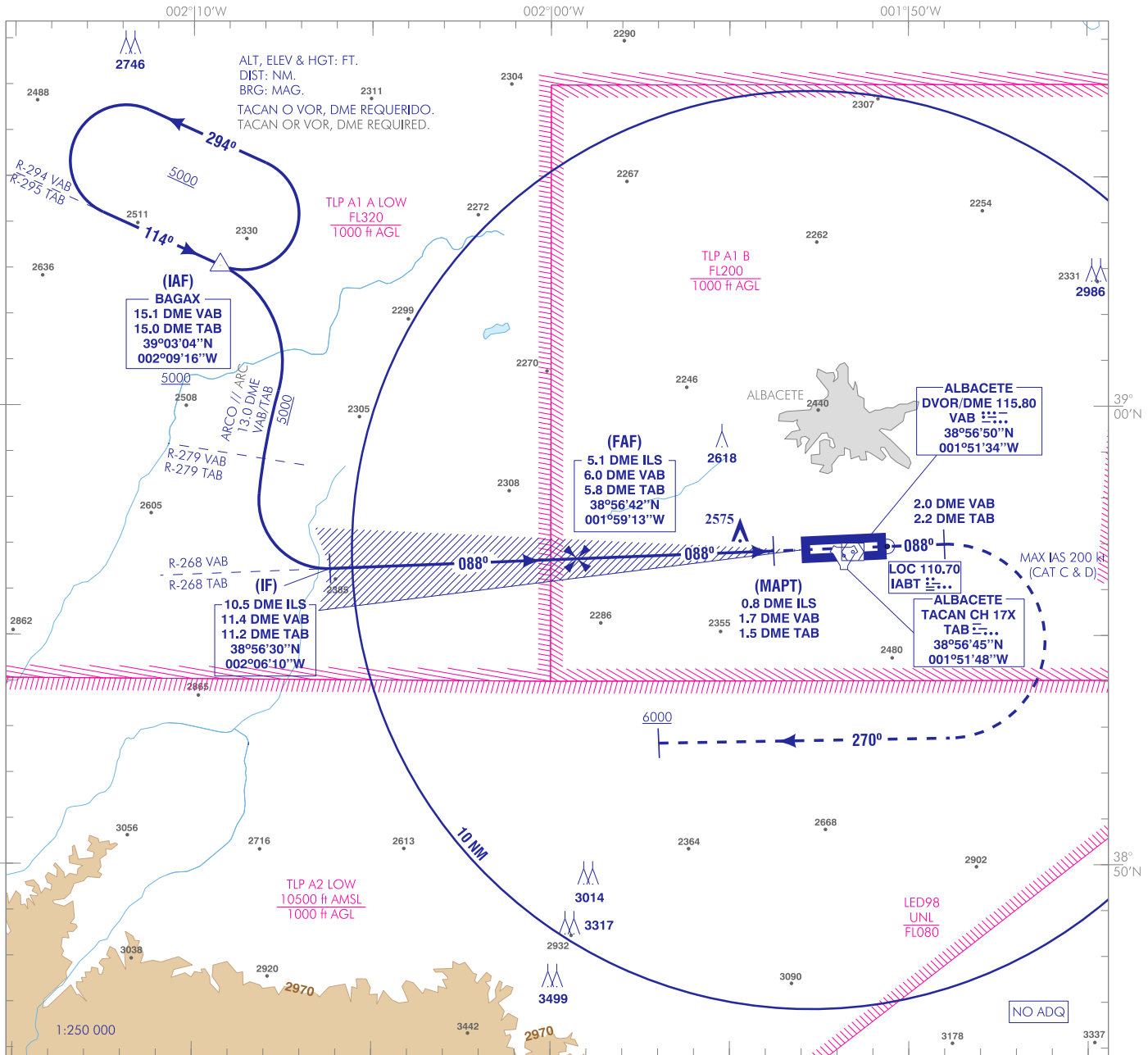
CARTA DE APROXIMACIÓN
POR INSTRUMENTOS-MIPS

ELEV AD
2301
VAR 0° (2020)

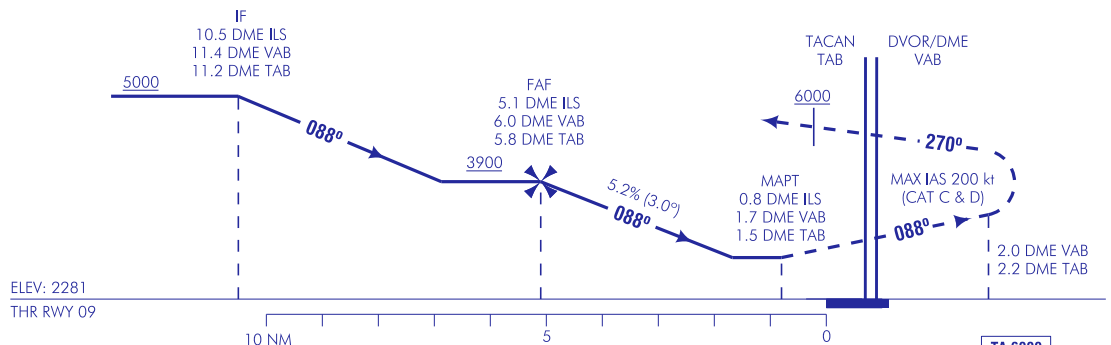
APP 118.725
278.025

TWR 122.100
386.675
GCA 281.075

ALBACETE
LOC
RWY 09



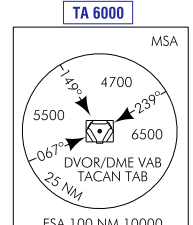
FRUSTRADA: SUBIR DIRECTO HASTA 2.0 DME VAB. VIRAR A LA DERECHA (IAS MAX 200 kt) EN RUMBO MAGNÉTICO 270° SUBIENDO A 6000 O SUPERIOR. ESPERAR INSTRUCCIONES ATC.
FRUSTRADA FALLO DE COMUNICACIONES: SUBIR DIRECTO HASTA 2.0 DME VAB. VIRAR A LA DERECHA (IAS MAX 200 kt) EN RUMBO MAGNÉTICO 270° SUBIENDO A 6000 O SUPERIOR. VIRAR A LA DERECHA PARA INTERCEPTAR R-294 VAB/R-295 TAB A BAGAX.
MISSED APCH: CLIMB DIRECT TO 2.0 DME VAB. TURN RIGHT (MAX IAS 200 kt) ON MAGNETIC HEADING 270° CLIMBING AT 6000 OR ABOVE. WAIT FOR ATC INSTRUCTIONS.
MISSED APCH COMMUNICATIONS FAILURE: CLIMB DIRECT TO 2.0 DME VAB. TURN RIGHT (MAX IAS 200 kt) ON MAGNETIC HEADING 270° CLIMBING AT 6000 OR ABOVE. TURN RIGHT TO INTERCEPT R-294 VAB/R-295 TAB TO BAGAX.



HGT REF ELEV THR RWY 09				
CAT	A	B	C	D
S-LOC	2580-1.5 300 (300-1.5)			
CIRCUITO CIRCLING	2700/1.5 400 (400-1.5)	2800/1.6 500 (500-1.6)	3150/2.4 850 (900-2.4)	3150/3.6 850 (900-3.6) 2920/3.2 620 (700-3.2)

GS	kt	80	100	120	140	160	180
FAF-THR:	min:s						
FAF-MAPT: 4.3 NM	min:s	3:13	2:34	2:08	1:50	1:36	1:25
ROD: 5.2%	ft/min	425	531	637	743	849	955

ALT DME (ILS) FNA										
13	12	11	10	9	8	7	6	5	4	3
								3930	3610	3290
									2970	2650



CAMBIOS: DECLINACIÓN MAGNÉTICA, RUMBOS Y RADIALES; CUADRO OCA/HY GS, COORD IF, FAF Y MAPT, OBST, ZONAS, DENOMINACIÓN DEL PROCEDIMIENTO, NOTA NO ADQ, IDIOMA. CHANGES: MAGNETIC VARIATION, HEADINGS AND RADIALS, OCA/H AND GS BOX, IF, FAF AND MAPT COORD, OBST, AREAS, NAME OF THE PROCEDURE, NO ADQ NOTE, LANGUAGE.

ALBACETE AD

REQUISITOS DE LA BASE DE DATOS AERONÁUTICA
 AERONAUTICAL DATABASE REQUIREMENTS

PROCEDIMIENTOS DE APROXIMACIÓN POR INSTRUMENTOS // INSTRUMENT APPROACH PROCEDURES

→ LOC RWY 09

PUNTO POINT	LATITUD LATITUDE	LONGITUD LONGITUDE	AZIMUT VERDADERO TRUE BEARING	DISTANCIA DME DME DISTANCE (NM)
BAGAX (IAF)	39°03'04.0"N	002°09'16.0"W	294.40° (VAB)	15.14 DME VAB
→ IF	38°56'30.4"N	002°06'10.1"W	087.65° (LOC IABT)	10.48 DME ILS
→ FAF	38°56'42.4"N	001°59'13.0"W	087.65° (LOC IABT)	5.05 DME ILS
→ MAPT	38°56'51.6"N	001°53'45.0"W	087.65° (LOC IABT)	0.78 DME ILS
Aproximación final de no precisión - Pendiente (Ángulo de descenso) // Non-precision final approach - Slope (Descent angle)				5.24% (3.00°)