

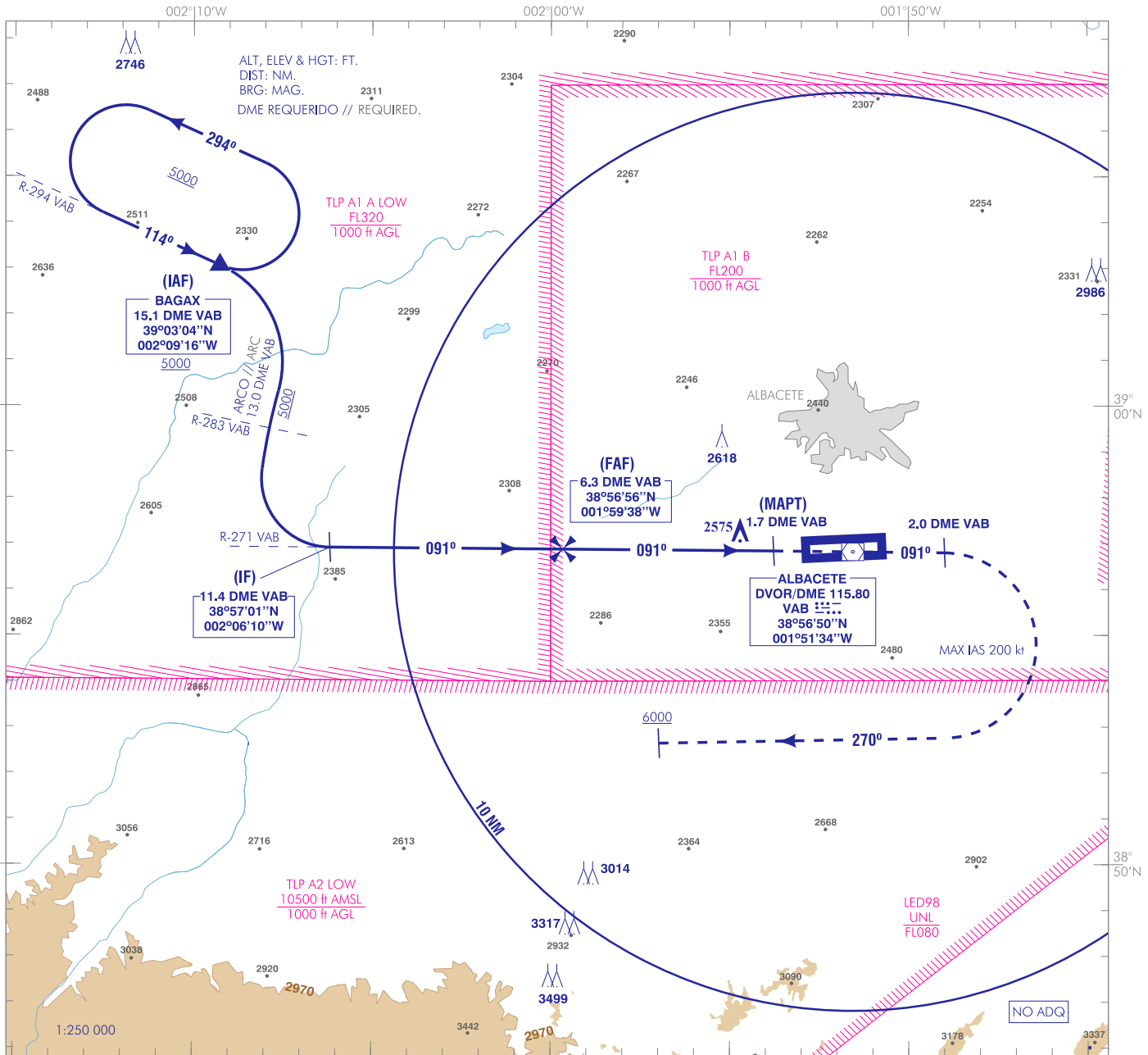
CARTA DE APROXIMACIÓN
POR INSTRUMENTOS-MIPS

ELEV AD
2301
VAR 0° (2020)

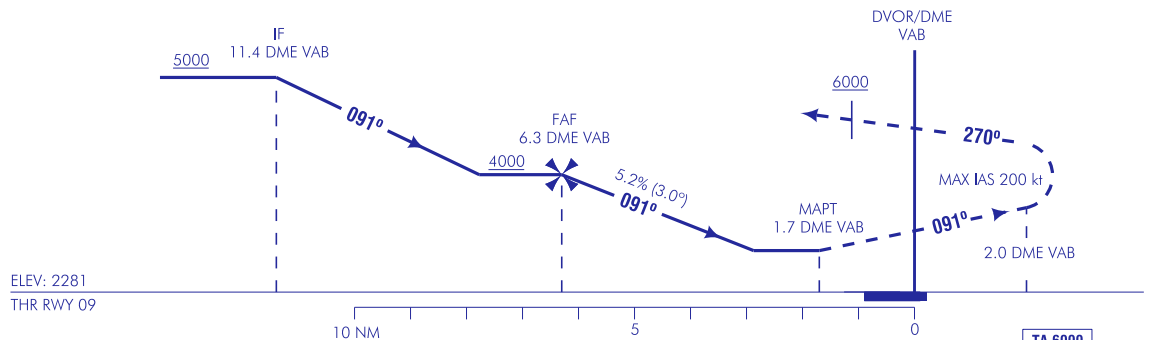
APP 118.725
278.025

TWR 122.100
386.675
GCA 281.075

ALBACETE
VOR
RWY 09



FRUSTRADA: SUBIR DIRECTO HASTA 2.0 DME VAB. VIRAR A LA DERECHA (IAS MAX 200 kt) EN RUMBO MAGNÉTICO 270° SUBIENDO A 6000 O SUPERIOR. ESPERAR INSTRUCCIONES ATC.
FRUSTRADA FALLO DE COMUNICACIONES: SUBIR DIRECTO HASTA 2.0 DME VAB. VIRAR A LA DERECHA (IAS MAX 200 kt) EN RUMBO MAGNÉTICO 270° SUBIENDO A 6000 O SUPERIOR. VIRAR A LA DERECHA PARA INTERCEPTAR R-294 VAB A BAGAX.
MISSED APCH: CLIMB DIRECT TO 2.0 DME VAB. TURN RIGHT (MAX IAS 200 kt) ON MAGNETIC HEADING 270° CLIMBING AT 6000 OR ABOVE. WAIT FOR ATC INSTRUCTIONS.
MISSED APCH COMMUNICATIONS FAILURE: CLIMB DIRECT TO 2.0 DME VAB. TURN RIGHT (MAX IAS 200 kt) ON MAGNETIC HEADING 270° CLIMBING AT 6000 OR ABOVE. TURN RIGHT TO INTERCEPT R-294 VAB TO BAGAX.

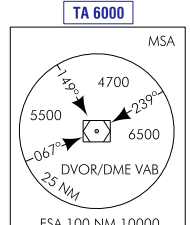


HGT REF ELEV THR RWY 09

CAT	A	B	C	D	HPMA
S-VOR	2580-1.5 300 (300-1.5)				
CIRCUITO CIRCLING	2700/1.5 400 (400-1.5)	2800/1.6 500 (500-1.6)	3150/2.4 850 (900-2.4)	3150/3.6 850 (900-3.6)	2920/3.2 620 (700-3.2)

GS	kt	80	100	120	140	160	180
FAF-THR:	min:s	3:27	2:45	2:17	1:58	1:43	1:31
FAF-MAPT: 4.6 NM	min:s	3:27	2:45	2:17	1:58	1:43	1:31
ROD: 5.2%	ft/min	425	531	637	743	849	955

ALT DME (VAB) FNA										
13	12	11	10	9	8	7	6	5	4	3
							3950	3630	3310	3000



CAMBIOS: DECLINACIÓN MAGNÉTICA, RUMBOS Y RADIALES, CUADROS OCA/H, GS Y ALT/DME, COORD IF, FAF Y MAPT, OBST, ZONAS, DENOMINACIÓN DEL PROCEDIMIENTO, NOTA NO ADQ, IDIOMA. CHANGES: MAGNETIC VARIATION, HEADINGS AND RADIALS, OCA/H, GS AND ALT/DME BOXES, IF, FAF AND MAPT COORD, OBST, AREAS, NAME OF THE PROCEDURE, NO ADQ NOTE, LANGUAGE.

ALBACETE AD

REQUISITOS DE LA BASE DE DATOS AERONÁUTICA
 AERONAUTICAL DATABASE REQUIREMENTS

PROCEDIMIENTOS DE APROXIMACIÓN POR INSTRUMENTOS // INSTRUMENT APPROACH PROCEDURES

→ VOR RWY 09

PUNTO POINT	LATITUD LATITUDE	LONGITUD LONGITUDE	AZIMUT VERDADERO TRUE BEARING	DISTANCIA DME DME DISTANCE (NM)
BAGAX (IAF)	39°03'04.0"N	002°09'16.0"W	294.40° (VAB)	15.14 DME VAB
→ IF	38°57'00.9"N	002°06'10.2"W	090.38° (VAB)	11.40 DME VAB
→ FAF	38°56'56.1"N	001°59'38.0"W	090.45° (VAB)	6.30 DME VAB
→ MAPT	38°56'51.4"N	001°53'44.9"W	090.45° (VAB)	1.71 DME VAB
Aproximación final de no precisión - Pendiente (Ángulo de descenso) // Non-precision final approach - Slope (Descent angle)				5.24% (3.00°)