

CARTA DE APROXIMACIÓN  
POR INSTRUMENTOS-MIPS

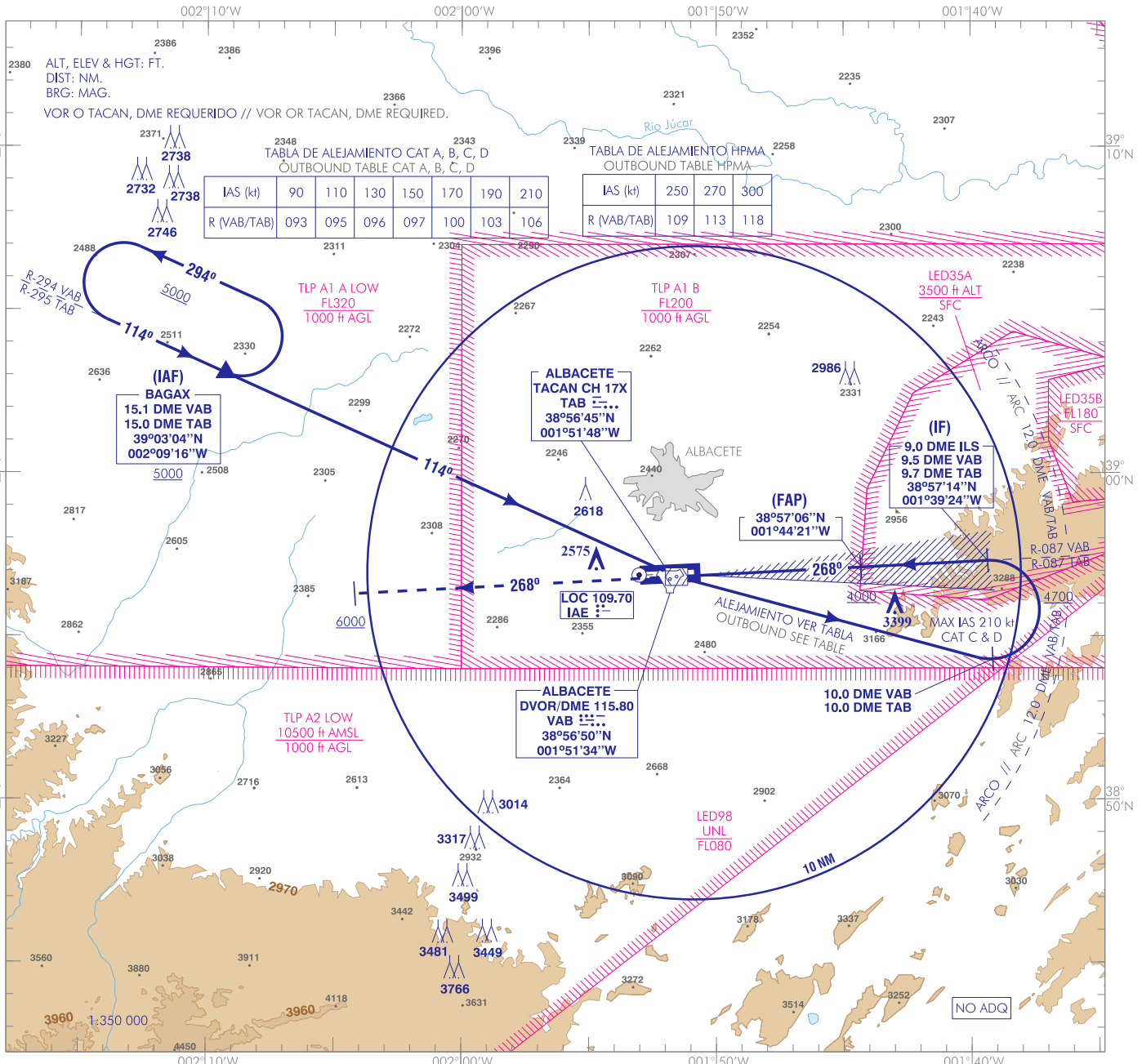
ELEV AD  
2301  
VAR 0° (2020)

APP 118.725  
278.025

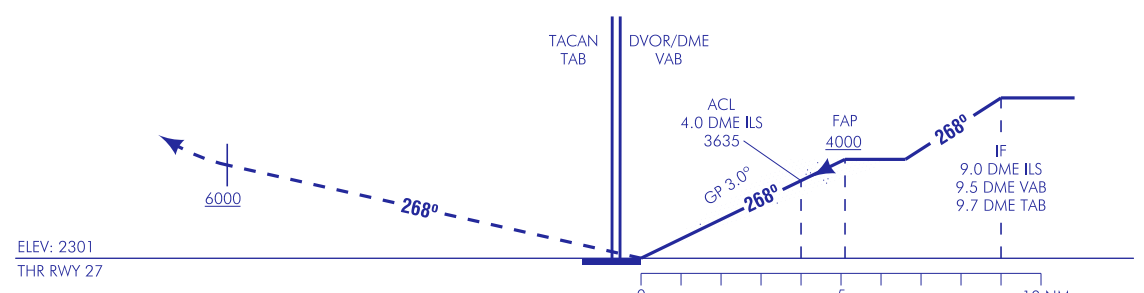
TWR 122.100  
386.675  
GCA 281.075

ALBACETE  
ILS  
RWY 27

CAMBIOS: DECLINACIÓN MAGNÉTICA, RUMBOS Y RADIALES; CUADRO OCA/H, COORD IF Y FAP, OBST, ZONAS; DENOMINACIÓN DEL PROCEDIMIENTO, NOTA NO ADQ, IDIOMA.  
CHANGES: MAGNETIC VARIATION, HEADINGS AND RADIALS, OCA/H BOX, IF AND FAP COORD, OBST, AREAS, NAME OF THE PROCEDURE, NO ADQ NOTE, LANGUAGE.



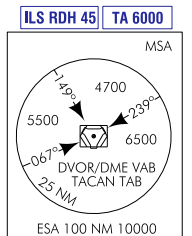
**FRUSTRADA:** SUBIR DIRECTO A 6000 O SUPERIOR. ESPERAR INSTRUCCIONES ATC.  
**FRUSTRADA FALLO DE COMUNICACIONES:** SUBIR DIRECTO A 6000 O SUPERIOR. VIRAR A LA DERECHA PARA INTERCEPTAR R-294 VAB/R-295 TAB A BAGAX.  
**MISSED APCH:** CLIMB DIRECT TO 6000 OR ABOVE. WAIT FOR ATC INSTRUCTIONS.  
**MISSED APCH COMMUNICATIONS FAILURE:** CLIMB DIRECT TO 6000 OR ABOVE. TURN RIGHT TO INTERCEPT R-294 VAB/R-295 TAB TO BAGAX.  
**NOTAS:**  
 - NO SOBREVOLAR ARCO 12.0 DME VAB/TAB.  
**NOTES:**  
 - DO NOT OVERFLY ARC 12.0 DME VAB/TAB.



HGT REF ELEV THR RWY 27				
CAT	A	B	C	D
S-ILS	2502/1.2 200 (200-1.2)		2511/1.2 209 (300-1.2)	2502/1.2 200 (200-1.2)
CIRCUITO CIRCLING	2700/1.5 400 (400-1.5)	2800/1.6 500 (500-1.6)	3150/2.4 850 (900-2.4)	2920/3.2 850 (900-3.2)

GS	kt	80	100	120	140	160	180
FAP-THR:	min:s						
FAP-MAPT:	min:s						
ROD: 5.2%	ft/min	425	531	637	743	849	955

ALT DME (ILS) FNA										
13	12	11	10	9	8	7	6	5	4	3
								3970	3640	3310
									2990	2670



ALBACETE AD

REQUISITOS DE LA BASE DE DATOS AERONÁUTICA  
 AERONAUTICAL DATABASE REQUIREMENTS

PROCEDIMIENTOS DE APROXIMACIÓN POR INSTRUMENTOS // INSTRUMENT APPROACH PROCEDURES

→ ILS RWY 27

PUNTO POINT	LATITUD LATITUDE	LONGITUD LONGITUDE	AZIMUT VERDADERO TRUE BEARING	DISTANCIA DME DME DISTANCE (NM)
BAGAX (IAF)	39°03'04.0"N	002°09'16.0"W	294.40° (VAB)	15.14 DME VAB
IF	38°57'14.3"N	001°39'23.5"W	267.80° (LOC IAE)	8.97 DME ILS
FAP	38°57'06.5"N	001°44'20.7"W	267.83° (LOC IAE)	-
Aproximación final de precisión - Pendiente (Ángulo de descenso) // Precision final approach - Slope (Descent angle)				5.24% (3.00°)