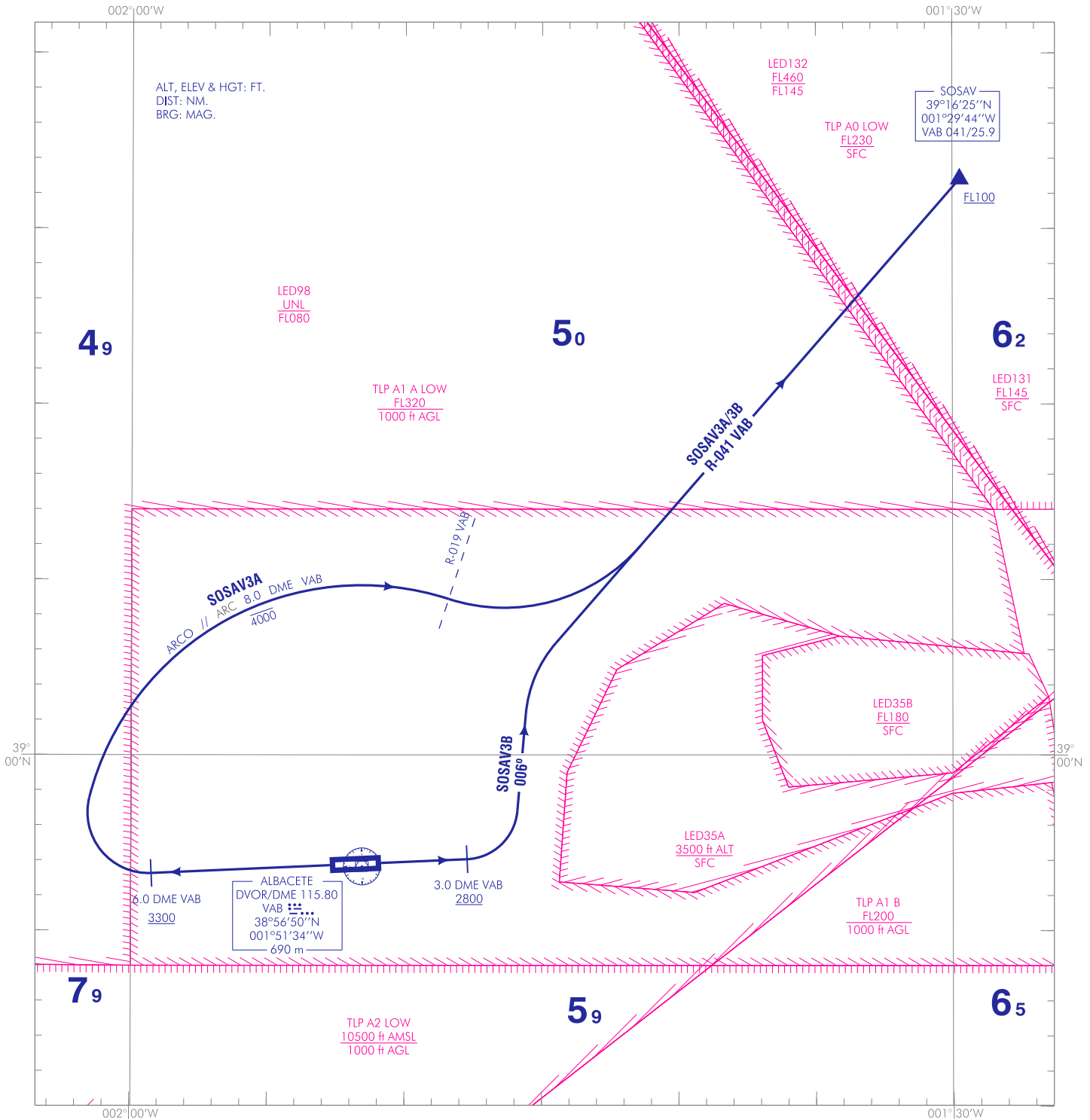


CARTA DE SALIDA NORMALIZADA
VUELO POR INSTRUMENTOS (SID)-OACI

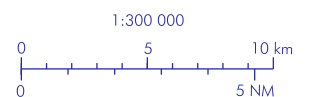
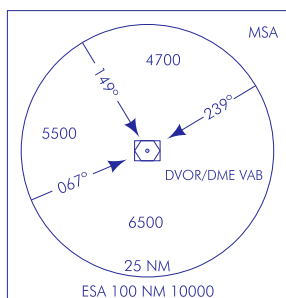
TA 6000
VAR 0° (2020)

APP 118.725
278.025
TWR 122.100
386.675

ALBACETE
RWY 09 RWY 27
SOSAV3B SOSAV3A



CAMBIOS: DECLINACIÓN MAGNÉTICA, ZONAS, RUMBOS.
CHANGES: MAGNETIC VARIATION, AREAS, HEADINGS.



ALBACETE AD

SALIDAS NORMALIZADAS POR INSTRUMENTOS (SID)

STANDARD INSTRUMENT DEPARTURES (SID)

PISTA 09

RUNWAY 09

SALIDA SOSAV TRES BRAVO (SOSAV3B)

Subir en rumbo de pista directo a cruzar 3.0 DME VAB a 2800 ft o superior. Virar a la izquierda rumbo magnético 006° para interceptar y seguir R-041 VAB directo a cruzar SOSAV a FL100 o superior.

Pendiente mínima de ascenso 5.0% hasta SOSAV.

SOSAV THREE BRAVO DEPARTURE (SOSAV3B)

Climb on runway heading direct to cross 3.0 DME VAB at 2800 ft or above. Turn left magnetic heading 006° to intercept and follow R-041 VAB direct to cross SOSAV at FL100 or above.

Minimum climb gradient of 5.0% up to SOSAV.

PISTA 27

RUNWAY 27

SALIDA SOSAV TRES ALPHA (SOSAV3A)

Subir en rumbo de pista para cruzar 6.0 DME VAB a 3300 ft o superior. Virar a la derecha para interceptar y seguir arco 8.0 DME VAB (MAX ALT 4000 ft) hasta R-041 VAB y subir. Virar a la izquierda y seguir R-041 VAB directo a cruzar SOSAV a FL100 o superior.

SOSAV THREE ALPHA DEPARTURE (SOSAV3A)

Climb on runway heading to cross 6.0 DME VAB at 3300 ft or above. Turn right to intercept and follow arc 8.0 DME VAB (MAX ALT 4000 ft) to R-041 VAB and climb. Turn left and follow R-041 VAB direct to cross SOSAV at FL100 or above.