

Obstáculos de más de 100 m no actualizados, ver correcciones manuscritas GEN 0.5 //

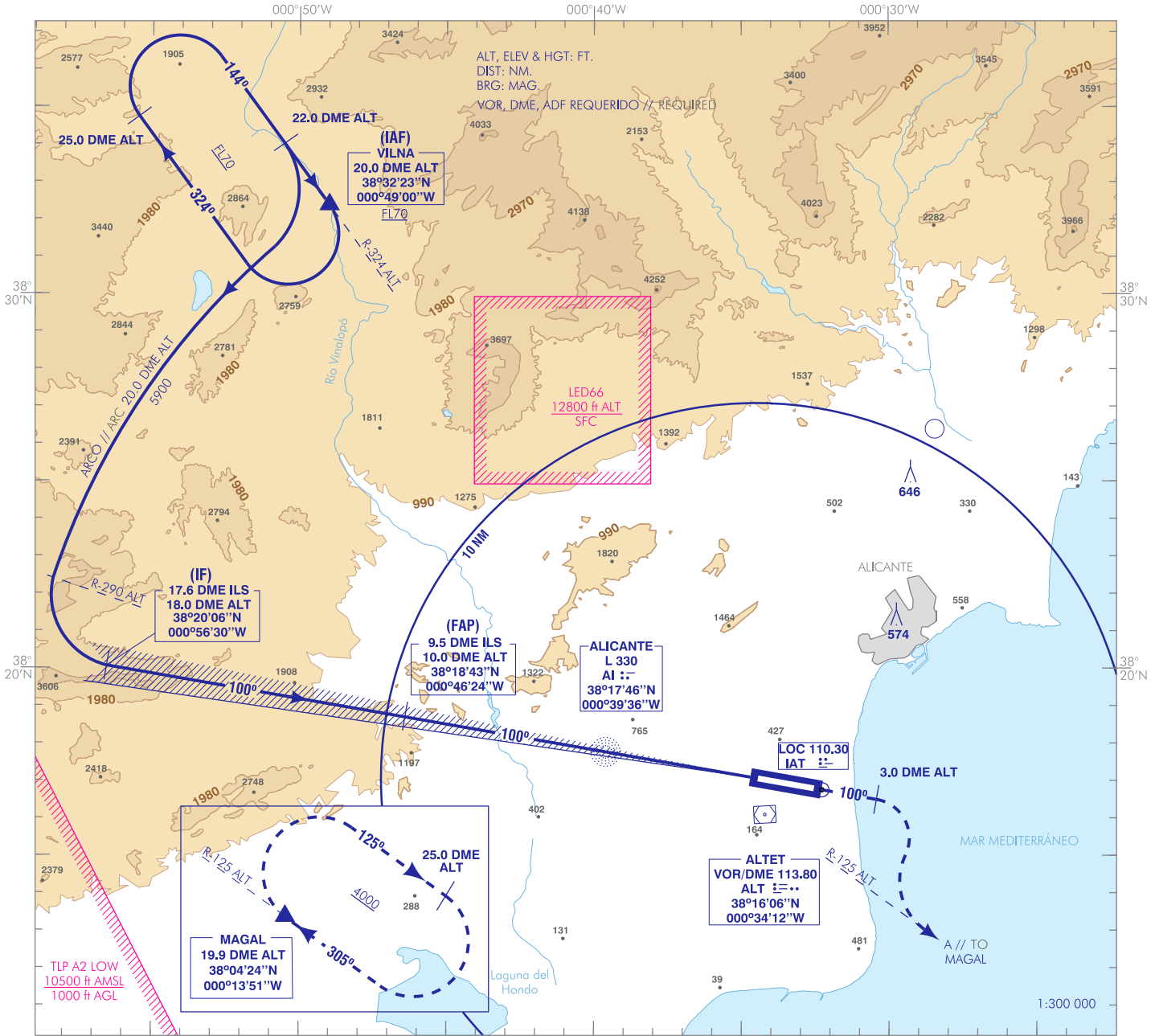
Obstacles of more than 100 m not up-to-date, see hand amendments on section GEN 0.5

ALICANTE/Alicante-Elche
Miguel Hernández
ILS Z
RWY 10

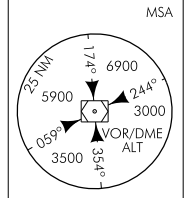
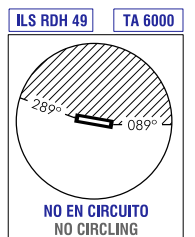
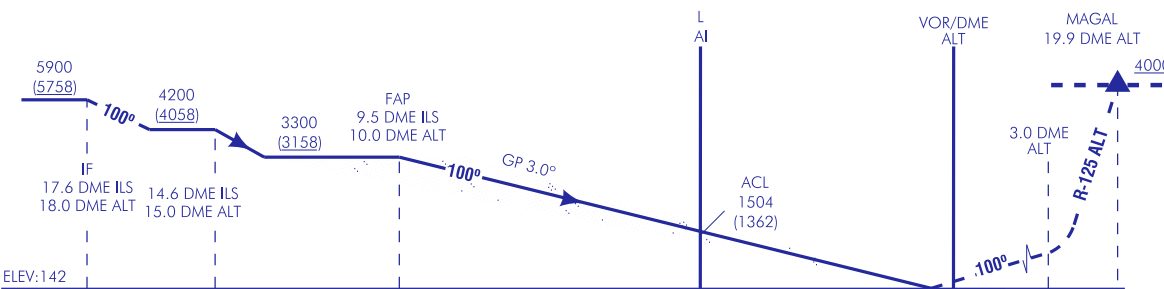
CARTA DE APROXIMACIÓN
POR INSTRUMENTOS-OACI

ELEV AD
142
VAR 1°E (2020)

APP 120.400
TWR 118.155
GMC 130.655
ATIS 120.080



FRUSTRADA: SUBIR EN RUMBO MAGNÉTICO 100° HASTA 3.0 DME ALT, VIRAR A LA DERECHA PARA INTERCEPTAR Y SEGUIR R-125 ALT DIRECTO A MAGAL SUBIENDO A 4000 PARA INTEGRARSE A LA ESPERA.
MISSED APCH: CLIMB ON MAGNETIC HEADING 100° UP TO 3.0 DME ALT, TURN RIGHT TO INTERCEPT AND FOLLOW R-125 ALT DIRECT TO MAGAL CLIMBING TO 4000 TO JOIN THE HOLDING.



CAMBIOS: NOMBRE DEL AD, ÁREAS TLP.
CHANGES: NAME OF AD, TLP AREAS.

HGT REF ELEV THR RWY 10				
OCA/H	A	B	C	D
CAT I	392 (250)	404 (262)	412 (270)	423 (281)
STA				
En círculo (H) sobre Circling (H) over	142	960 (820)	1090 (950)	1240 (1100)
			1370 (1230)	

GS	kt	80	100	120	140	160	180
FAF-THR: 9.5 NM	min:s	7:08	5:42	4:45	4:05	3:34	3:10
FAF-MAPT:	min:s						
ROD: 5.2 %	ft/min	425	531	637	743	849	955

ALT/HGT DME (ILS) FNA										
13	12	11	10	9	8	7	6	5	4	
				3130 (2990)	2800 (2660)	2470 (2330)	2140 (2000)	1810 (1670)	1480 (1340)	1160 (1020)
								840 (690)	520 (370)	

WEF 12-AUG-21 (AIRAC AMDT 07/21)

AIP-ESPAÑA

AD 2-LEAL IAC/1.1

→ ALICANTE/Alicante-Elche Miguel Hernández AD

REQUISITOS DE LA BASE DE DATOS AERONÁUTICA
 AERONAUTICAL DATABASE REQUIREMENTS

PROCEDIMIENTOS DE APROXIMACIÓN POR INSTRUMENTOS // INSTRUMENT APPROACH PROCEDURES

ILS Z RWY 10

PUNTO POINT	LATITUD LATITUDE	LONGITUD LONGITUDE	AZIMUT VERDADERO TRUE BEARING	DISTANCIA DME DME DISTANCE (NM)
VILNA (IAF)	38°32'23.0"N	000°49'00.3"W	325.00° (ALT)	20.00 DME ALT
IF	38°20'06.2"N	000°56'30.1"W	280.06° (LOC IAT)	17.58 DME ILS
FAP	38°18'43.2"N	000°46'23.9"W	280.06° (LOC IAT)	9.51 DME ILS
Aproximación final de precisión - Pendiente (Ángulo de descenso) // Precision final approach - Slope (Descent angle)				5.24% (3.00°)