

Obstáculos de más de 100 m no actualizados, ver correcciones manuscritas GEN 0.5 //

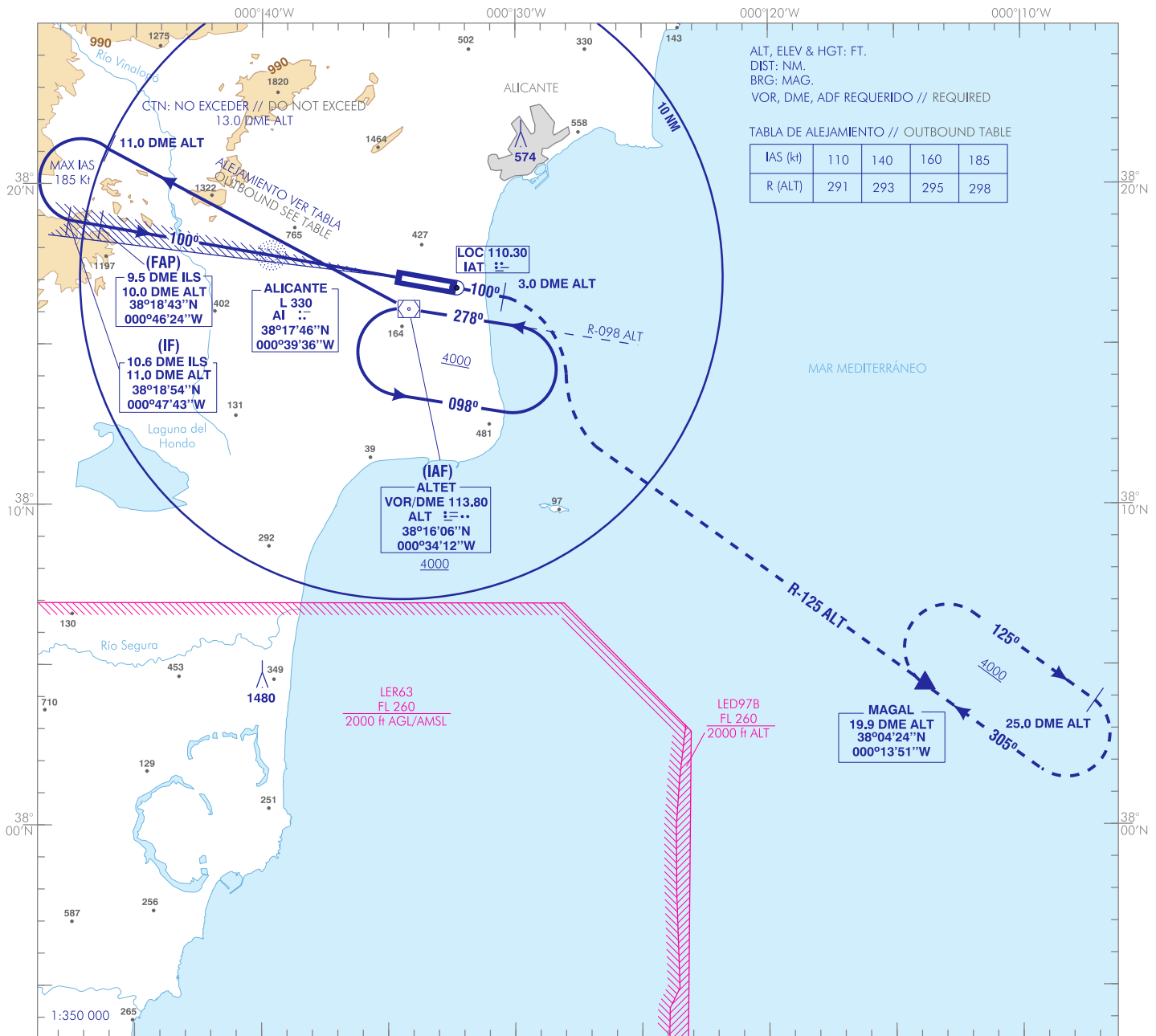
Obstacles of more than 100 m not up-to-date, see hand amendments on section GEN 0.5

ALICANTE/Alicante-Elche
Miguel Hernández
ILS Y
RWY 10

CARTA DE APROXIMACIÓN
POR INSTRUMENTOS-OACI

ELEV AD
142
VAR 1°E (2020)

APP 120.400
TWR 118.155
GMC 130.655
ATIS 120.080

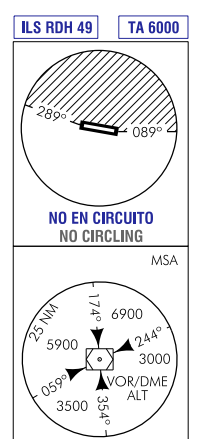
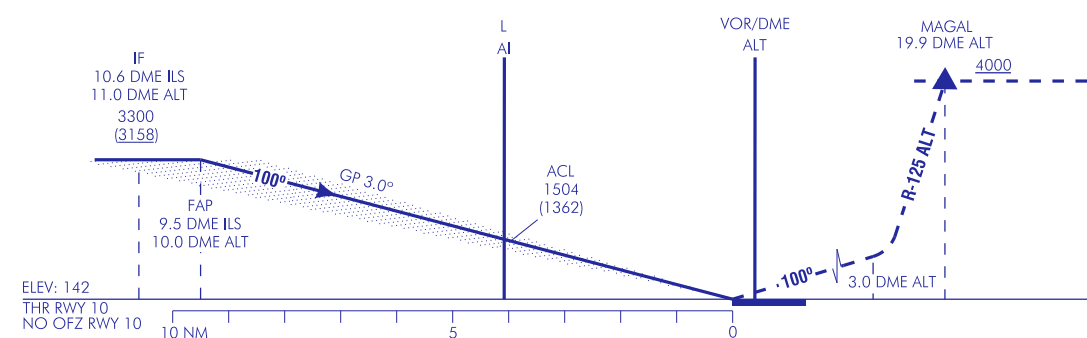


ALT, ELEV & HGT: FT.
DIST: NM.
BRG: MAG.
VOR, DME, ADF REQUERIDO // REQUIRED

TABLA DE ALEJAMIENTO // OUTBOUND TABLE

IAS (kt)	110	140	160	185
R (ALT)	291	293	295	298

FRUSTRADA: SUBIR EN RUMBO MAGNÉTICO 100° HASTA 3.0 DME ALT, VIRAR A LA DERECHA PARA INTERCEPTAR Y SEGUIR R-125 ALT DIRECTO A MAGAL SUBIENDO A 4000 PARA INTEGRARSE A LA ESPERA.
MISSED APCH: CLIMB ON MAGNETIC HEADING 100° UP TO 3.0 DME ALT, TURN RIGHT TO INTERCEPT AND FOLLOW R-125 ALT DIRECT TO MAGAL CLIMBING TO 4000 TO JOIN THE HOLDING.



CAMBIOS: NOMBRE DEL AD.
CHANGES: NAME OF AD.

HGT REF ELEV THR RWY 10		OCA/H	A	B	C	D
STA	CAT I		392 (250)	404 (262)	412 (270)	423 (281)
En círculo (H) sobre Circling (H) over		142	960 (820)	1090 (950)	1240 (1100)	1370 (1230)

GS	kt	80	100	120	140	160	180
FAF-THR: 9.5 NM	min:s	7:08	5:42	4:45	4:05	3:34	3:10
FAF-MAPT:	min:s						
ROD: 5.2 %	ft/min	425	531	637	743	849	955

ALT/HGT DME (ILS) FNA							
13	12	11	10	9	8	7	6
				3130 (2990)	2800 (2660)	2470 (2330)	2140 (2000)
					1810 (1670)	1480 (1340)	1160 (1020)
						840 (690)	520 (370)

→ ALICANTE/Alicante-Elche Miguel Hernández AD

REQUISITOS DE LA BASE DE DATOS AERONÁUTICA
 AERONAUTICAL DATABASE REQUIREMENTS

PROCEDIMIENTOS DE APROXIMACIÓN POR INSTRUMENTOS // INSTRUMENT APPROACH PROCEDURES

ILS Y RWY 10

PUNTO POINT	LATITUD LATITUDE	LONGITUD LONGITUDE	AZIMUT VERDADERO TRUE BEARING	DISTANCIA DME DME DISTANCE (NM)
VOR/DME ALT (IAF)	38°16'05.9"N	000°34'12.2"W	—	—
IF	38°18'54.0"N	000°47'42.7"W	280.06° (LOC IAT)	10.56 DME ILS
FAP	38°18'43.2"N	000°46'23.9"W	280.06° (LOC IAT)	9.51 DME ILS
Aproximación final de precisión - Pendiente (Ángulo de descenso) // Precision final approach - Slope (Descent angle)				5.24% (3.00°)