

Obstáculos de más de 100 m no actualizados, ver correcciones manuscritas GEN 0.5 //

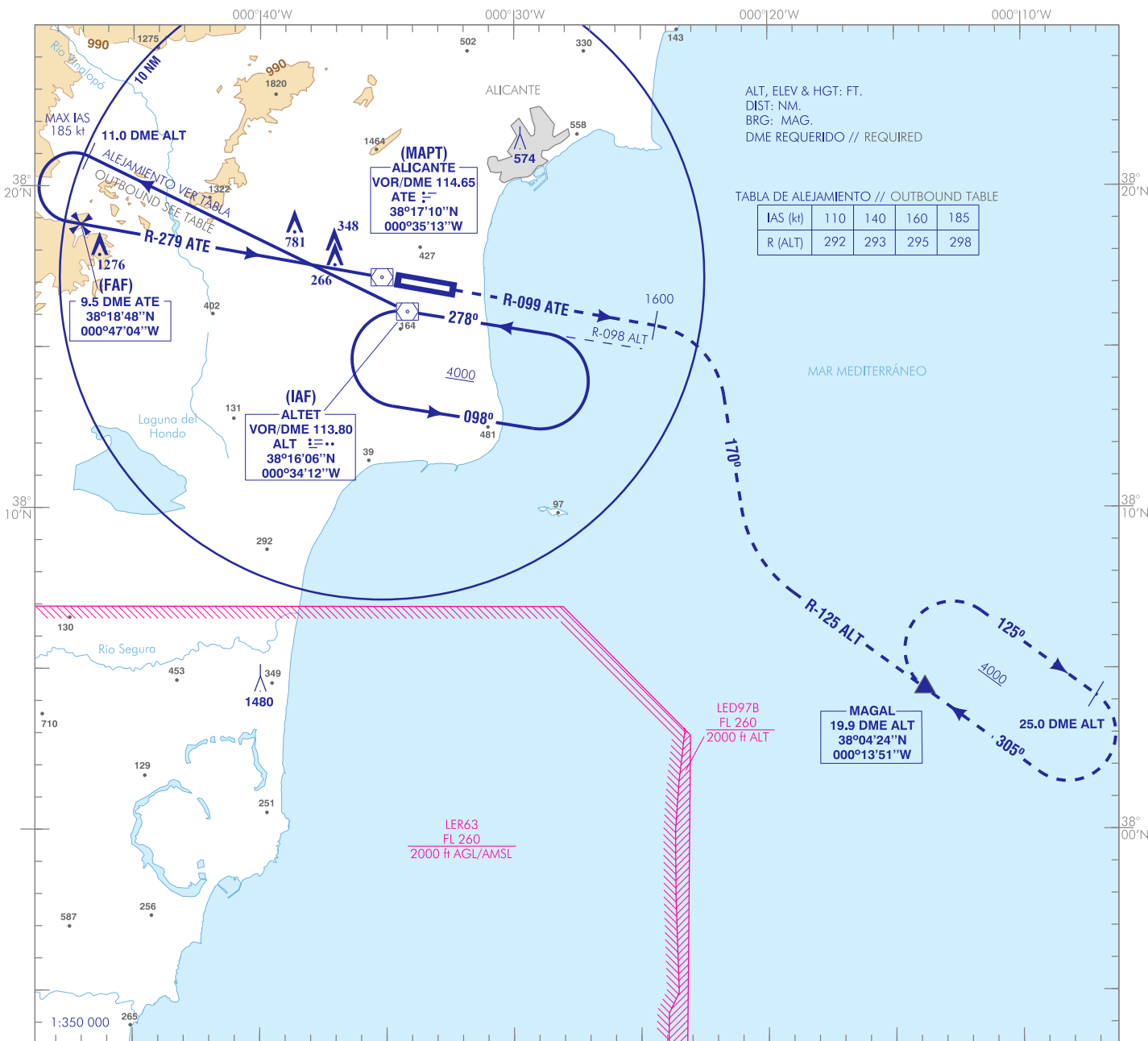
Obstacles of more than 100 m not up-to-date, see hand amendments on section GEN 0.5

ALICANTE/Alicante-Elche  
Miguel Hernández  
VOR Y  
RWY 10

CARTA DE APROXIMACIÓN  
POR INSTRUMENTOS-OACI

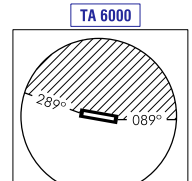
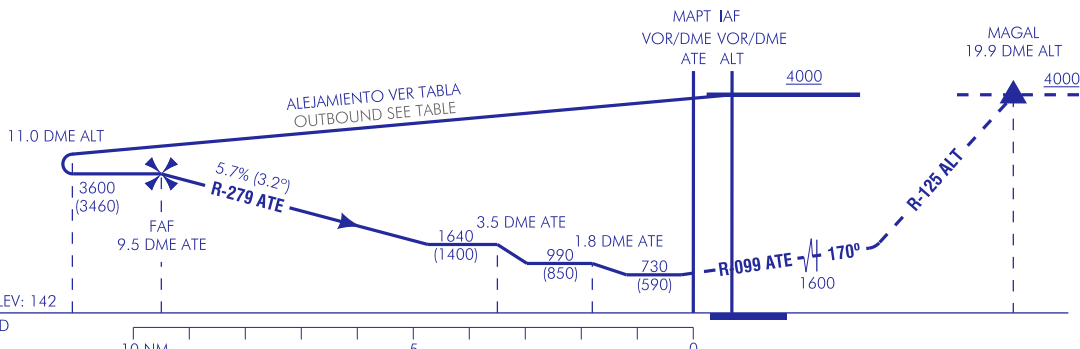
ELEV AD  
142  
VAR 1°E (2020)

APP 120.400  
TWR 118.155  
GMC 130.655  
ATIS 120.080

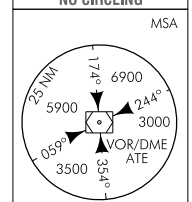


**FRUSTRADA:** SUBIR EN R-099 ATE HASTA ALCANZAR 1600. VIRAR A LA DERECHA PARA SEGUIR RUMBO MAGNÉTICO 170° PARA SEGUIR R-125 ALT DIRECTO A MAGAL SUBIENDO A 4000 PARA INTEGRARSE A LA ESPERA.

**MISSED APCH:** CLIMB ON R-099 ATE UP TO REACH 1600. TURN RIGHT TO FOLLOW MAGNETIC HEADING 170° TO FOLLOW R-125 ALT DIRECT TO MAGAL CLIMBING AT 4000 TO JOIN THE HOLDING.



NO EN CIRCUITO  
NO CIRCLING



HGT REF ELEV AD		OCA/H			
		A	B	C	D
STA	2.5%		730 (590)		
En círculo (H) sobre Circling (H) over		960 (820)	1090 (950)	1240 (1100)	1370 (1230)

GS	kt	80	100	120	140	160	180
FAF-THR:	min:s						
FAF-MAPT:	min:s	NO AUTORIZADO EL CRONOMETRAJE // TIMING NOT AUTHORIZED					
ROD: 5.7%	ft/min	459	574	688	803	918	1033

ALT/HGT DME (ATE) FNA												
13	12	11	10	9	8	7	6	5	4	3		
				3490 (3350)	3150 (3000)	2800 (2660)	2460 (2320)	2110 (1970)	1770 (1630)	1420 (1280)	1080 (940)	740 (590)

CAMBIOS: NOMBRE DEL AD.  
CHANGES: NAME OF AD.

→ ALICANTE/Alicante-Elche Miguel Hernández AD

REQUISITOS DE LA BASE DE DATOS AERONÁUTICA  
 AERONAUTICAL DATABASE REQUIREMENTS

PROCEDIMIENTOS DE APROXIMACIÓN POR INSTRUMENTOS // INSTRUMENT APPROACH PROCEDURES

VOR Y RWY 10

PUNTO POINT	LATITUD LATITUDE	LONGITUD LONGITUDE	AZIMUT VERDADERO TRUE BEARING	DISTANCIA DME DME DISTANCE (NM)
VOR/DME ALT (IAF)	38°16'05.9"N	000°34'12.2"W	–	–
FAF	38°18'48.5"N	000°47'04.2"W	280.00° (ATE)	9.48 DME ATE
VOR/DME ATE (MAPT)	38°17'10.4"N	000°35'12.6"W	–	–
Aproximación final de no precisión - Pendiente (Ángulo de descenso) // Non-precision final approach - Slope (Descent angle)				5.67% (3.24°)