

Obstáculos de más de 100 m no actualizados, ver correcciones manuscritas GEN 0.5 //
 Obstacles of more than 100 m not up-to-date, see hand amendments on section GEN 0.5

ELEV AD
 142
 VAR 1°E (2020)

APP 120.400
 TWR 118.155
 GMC 130.655
 ATIS 120.080

ALICANTE/Alicante-Elche
 Miguel Hernández
 VOR X
 RWY 28

CARTA DE APROXIMACIÓN
 POR INSTRUMENTOS-OACI

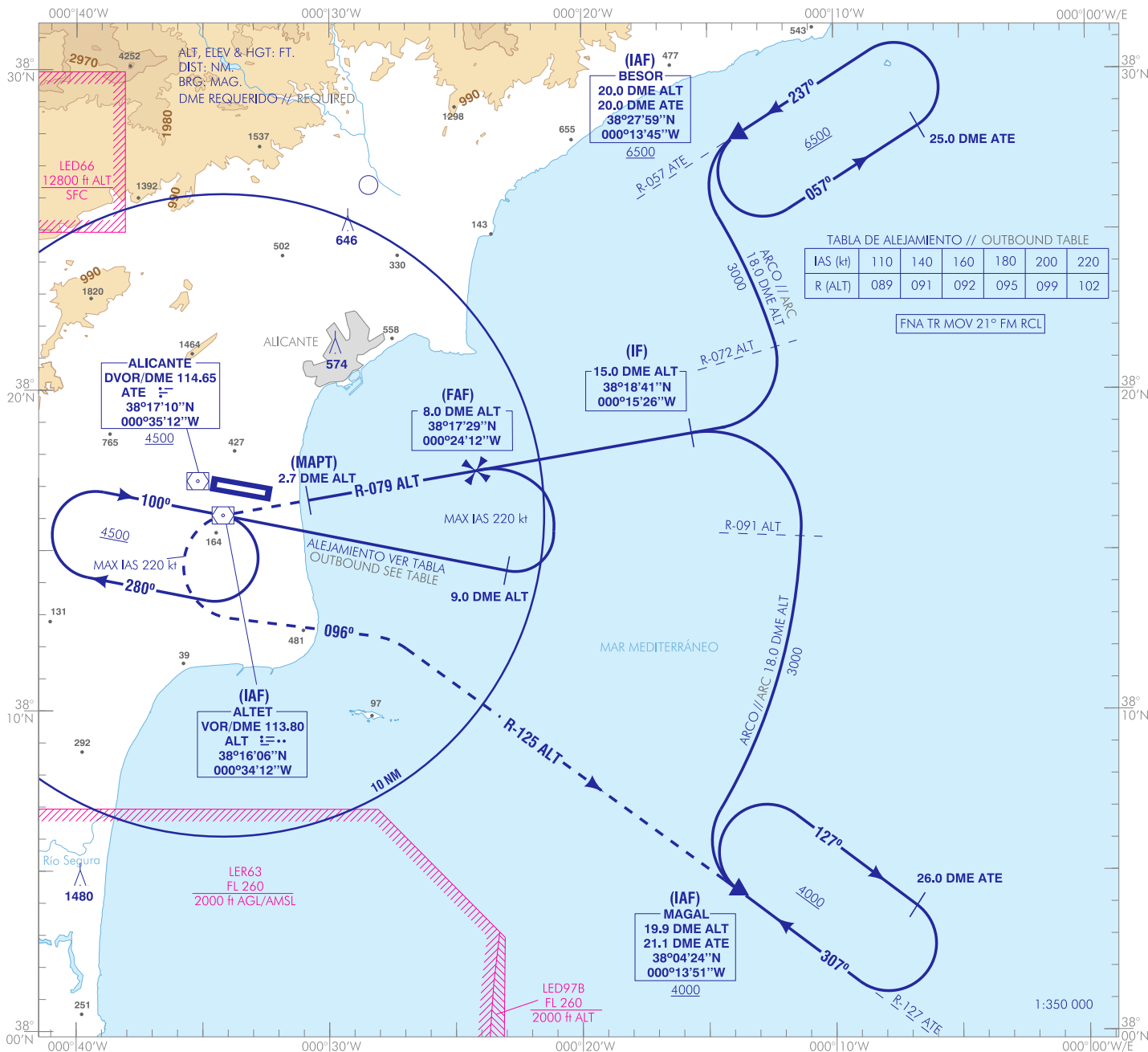


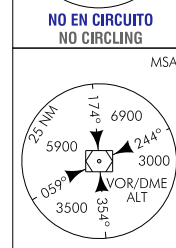
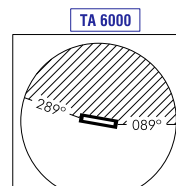
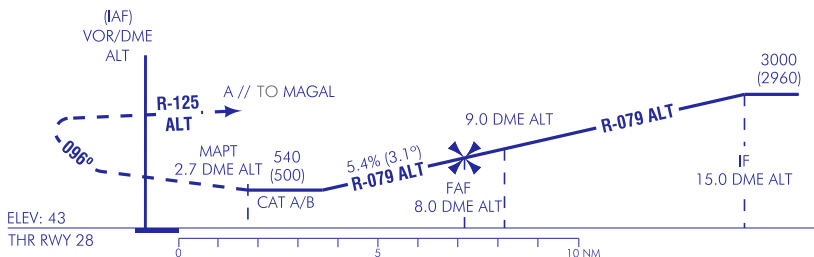
TABLA DE ALEJAMIENTO // OUTBOUND TABLE

IAS (kt)	110	140	160	180	200	220
R (ALT)	089	091	092	095	099	102

FNA TR MOV 21° FM RCL

FRUSTRADA: SUBIR DIRECTO AL VOR/DME ALT. VIRAR A LA IZQUIERDA (IAS MAX 220 kt) A RUMBO MAGNÉTICO 096° PARA INTERCEPTAR Y SEGUIR R-125 ALT DIRECTO A MAGAL, SUBIENDO A 4000 PARA INTEGRARSE EN LA ESPERA.
MISSED APCH: CLIMB DIRECT TO VOR/DME ALT. TURN LEFT (MAX IAS 220 kt) TO MAGNETIC HEADING 096° TO INTERCEPT AND FOLLOW R-125 ALT DIRECT TO MAGAL, CLIMBING TO 4000 TO JOIN THE HOLDING.

NOTA:
 - LONGITUD DEL TRAMO DE APROXIMACIÓN A ESTIMA NO ICAO.
 NOTE:
 - LENGTH OF DEAD RECKONING APPROACH SEGMENT NOT ICAO STANDARD.



HGT REF ELEV THR RWY 28

OCA/H	A	B	C	D	
STA	2.5%	540 (500)	RESTRINGIDA A OCA/H DE CIRCUITO POR ÁNGULO DE LA DERROTA ENTRE FNA Y RCL EXCESIVO RESTRICTED TO CIRCUIT OCA/H DUE TO EXCESSIVE ANGLE OF TRACK BETWEEN FNA AND RCL.		
En círculo (H) sobre Circling (H) over	142	960 (820)	1090 (950)	1240 (1100)	1370 (1230)

GS	kt	80	100	120	140	160	180
FAF-THR:	min:s						
FAF-MAPT: 5.3 NM	min:s	3:59	3:11	2:39	2:16	1:59	1:46
ROD: 5.4 %	ft/min	43	548	658	768	878	987

ALT/HGT DME (ALT) FNA

	13	12	11	10	9	8	7	6	5	4	3	2	1
							1930 (1880)	1600 (1550)	1270 (1220)	940 (900)	610 (570)		

CAMBIOS: ELEV THR 28, COORDENADAS DE DVOR ATE EN LUGAR DE DME. CHANGES: ELEV THR 28, DVOR ATE COORDINATES INSTEAD OF DME.

→ ALICANTE/Alicante-Elche Miguel Hernández AD

REQUISITOS DE LA BASE DE DATOS AERONÁUTICA
 AERONAUTICAL DATABASE REQUIREMENTS

PROCEDIMIENTOS DE APROXIMACIÓN POR INSTRUMENTOS // INSTRUMENT APPROACH PROCEDURES

VOR X RWY 28

PUNTO POINT	LATITUD LATITUDE	LONGITUD LONGITUDE	AZIMUT VERDADERO TRUE BEARING	DISTANCIA DME DME DISTANCE (NM)
VOR/DME ALT (IAF)	38°16'05.9"N	000°34'12.2"W	—	—
BESOR (IAF)	38°27'59.3"N	000°13'44.6"W	057.25° (ATE)	20.04 DME ATE
MAGAL (IAF)	38°04'23.9"N	000°13'50.6"W	125.94° (ALT)	19.86 DME ALT
IF	38°18'40.8"N	000°15'26.1"W	080.00° (ALT)	15.00 DME ALT
FAF	38°17'28.9"N	000°24'11.8"W	080.00° (ALT)	8.00 DME ALT
MAPT	38°16'33.9"N	000°30'49.6"W	080.00° (ALT)	2.70 DME ALT
Aproximación final de no precisión - Pendiente (Ángulo de descenso) // Non-precision final approach - Slope (Descent angle)				5.41% (3.10°)